

Magdeburg / Diesdorf

Wohnen, auf einer Ebene!

????????? ??????????: 25156013



www.von-poll.com

???? ??????: 299.000 EUR • ??????????: ca. 124,4 m² • ?????????: 5 • ??????? ??: 441 m²

???????? ??????????: 25156013 - 39110 Magdeburg / Diesdorf

- ?? ??? ??????
- ?? ??????????
- ?????????????? ????????????
- ??????? ????????????
- ??? ?????? ????????????
- ?????????????????? ??? ????????????
- ??? ??? ??? ????????????????
- ?????? ??????????????????
- ?????????????????? ????????????????????

???????? ??????????: 25156013 - 39110 Magdeburg / Diesdorf

?? ??? ??????

???????? ??????????	25156013	????? ???????	299.000 EUR
????????????	ca. 124,4 m ²	??????	????????????
????????	5	????????????	????????????
???????????? ???	1	????????????	Käuferprovision beträgt 3,57 % (inkl. MwSt.) des beurkundeten Kaufpreises
????????	1		
????? ?????????????	1976		
????? ?????????????	1 x ??????	????????	??????
		????????????	
		??????	???????, WC ????????

???????? ??????????: 25156013 - 39110 Magdeburg / Diesdorf

?????????????? ????????????

???? ????????????	????	??????????????????	VERBRAUCH
??????????????	12.04.2035	??????????????	
??????????????????		???????	131.20 kWh/m²a
???????? ???		??????????????	
???? ????????????	????	??????????????	
		??????????????	E
		??????????????	
		??????????????	
		???? ??????????????	1998
		?????????? ?? ??	
		??????????????	
		??????????????????	

???????? ??????????: 25156013 - 39110 Magdeburg / Diesdorf

?? ?????????



???????? ??????????: 25156013 - 39110 Magdeburg / Diesdorf

?? ?????????



???????? ??????????: 25156013 - 39110 Magdeburg / Diesdorf

?? ?????????



???????? ????????: 25156013 - 39110 Magdeburg / Diesdorf

?? ????????



???????? ??????????: 25156013 - 39110 Magdeburg / Diesdorf

?? ?????????



???????? ??????????: 25156013 - 39110 Magdeburg / Diesdorf

?? ?????????



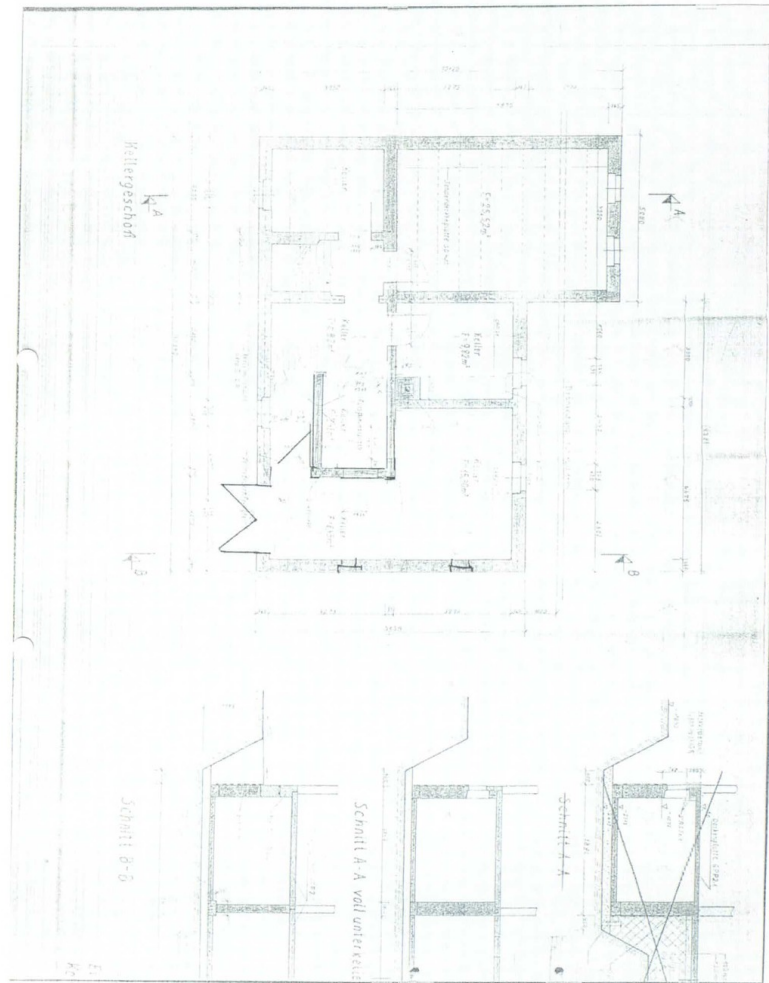
???????? ??????????: 25156013 - 39110 Magdeburg / Diesdorf

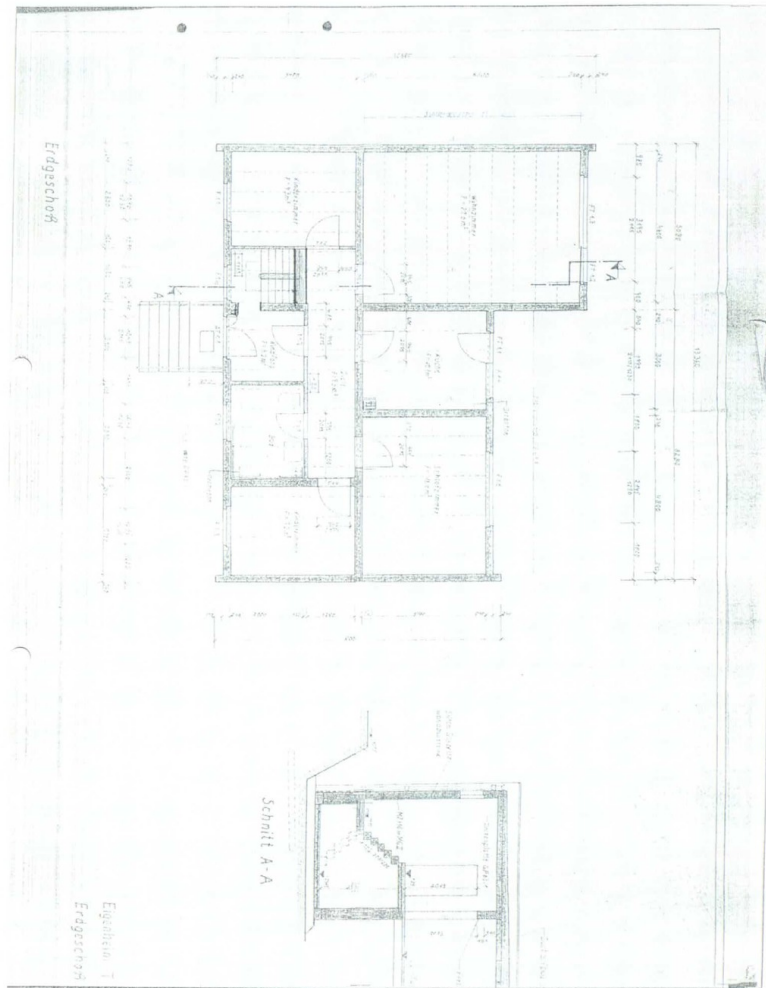
?? ?????????



???????? ?????????: 25156013 - 39110 Magdeburg / Diesdorf

???????





???? ? ?????? ??? ?????? ?? ????????. ?? ??????? ???? ??????? ???? ???? ??????. ??? ??
 ????? ?????, ??? ?????????? ?? ????????????? ???? ?????????? ???? ??????????????

??????? ????????: 25156013 - 39110 Magdeburg / Diesdorf

??? ?????? ???????????

Wohnen auf einer Ebene ! Dieses charmante Eigenheim aus dem Baujahr 1976 präsentiert sich auf einem Grundstück von ca. 441m² und bietet eine Wohnfläche von ca. 124m², das Haus ist komplett unterkellert und bietet somit ausreichend Platz für individuelle Gestaltungsmöglichkeiten und persönliche Entfaltung. Die 4 Zimmer auf einer Ebene, zusammen mit dem gepflegten Garten und der zentralen Lage, bieten definitiv viel Potenzial. Die Möglichkeit zur individuellen Gestaltung des Hauses, besonders im Hinblick auf die Elektrik und die Heizungsanlage, eröffnet Raum für Anpassungen nach den eigenen Bedürfnissen. Die Terrasse und der Gartenbereich könnten besonders für Familien oder Paare ein schöner Rückzugsort sein, um die Freizeit zu genießen. Die gute Verkehrsanbindung sowie die Nähe zu Einkaufsmöglichkeiten und Freizeiteinrichtungen machen dieses Haus noch attraktiver. Wer an einem Besichtigungstermin interessiert ist, hat hier sicherlich eine tolle Chance, ein schönes Zuhause zu finden.

???????? ??????????: 25156013 - 39110 Magdeburg / Diesdorf

????????????????? ??? ??????????

- * Bad mit Wanne
- * Bad mit Dusche im Kellergeschoss
- * Gästezimmer/ Hobbyraum im Kellergeschoss
- * Garage
- * Brunnen zur Bewässerung

???????? ??????????: 25156013 - 39110 Magdeburg / Diesdorf

??? ??? ??? ????????????

Diesdorf ist ein Stadtteil im Westen Magdeburgs, der Landeshauptstadt von Sachsen-Anhalt. Der Straßenzug Diesdorfer Graseweg/ Kümmelsberg bildet die Grenze zum benachbarten Stadtteil Stadtfeld West. Der mit dörflichen Charakter geprägten Stadtteil Diesdorf bietet seinen Anwohnern einen guten Anschluss an den öffentlichen Nahverkehr durch Straßenbahn und Bushaltstellen. Hinzu kommt die gute Anbindung an das Straßennetz über die Anbindung Magdeburger Ring, da Sie sowohl den Norden mit dem Anschluss zur A2, als auch den Süden mit Anschluss zur A14, zügig erreichen können. Magdeburg Diesdorf ist bei den Magdeburgern sehr beliebt. Lindenweiler ist eine zum Magdeburger Stadtteil Stadtfeld West gehörende Siedlung und liegt südlich des Stadtteils Neu Olvenstedt. Lindenweiler ist vor allem durch Einfamilienhäuser geprägt.

???????? ??????????: 25156013 - 39110 Magdeburg / Diesdorf

?????? ????????????????

Es liegt ein Energieverbrauchsausweis vor. Dieser ist gültig bis 12.4.2035. Endenergieverbrauch beträgt 131.20 kwh/(m²*a). Wesentlicher Energieträger der Heizung ist Öl. Das Baujahr des Objekts lt. Energieausweis ist 1998. Die Energieeffizienzklasse ist E. GELDWÄSCHE: Als Immobilienmaklerunternehmen ist die von Poll Immobilien GmbH nach § § 1, 2 Abs. 1 Nr. 10, 4 Abs. 3 Geldwäschegesetz (GwG) dazu verpflichtet, vor Begründung einer Geschäftsbeziehung die Identität des Vertragspartners festzustellen und zu überprüfen. Hierzu ist es erforderlich, dass wir die relevanten Daten Ihres Personalausweises festhalten – beispielsweise mittels einer Kopie. Das Geldwäschegesetz (GwG) sieht vor, dass der Makler die Kopien bzw. Unterlagen fünf Jahre aufbewahren muss. PROVISIONSHINWEIS: Mit der Anfrage bei und durch Inanspruchnahme der Dienstleistung der Firma von Poll Immobilien GmbH, wird ein Maklervertrag geschlossen. Sofern es durch die Tätigkeit der Firma VON POLL IMMOBILIEN GmbH zu einem wirksamen Hauptvertrag mit der Eigentümerseite kommt, hat der Interessent bei Abschluss - eines MIETVERTRAGS keine Provision/Maklercourtage an die von Poll Immobilien GmbH zu zahlen. - eines KAUFVERTRAGS die ortsübliche Provision/Maklercourtage an die von Poll Immobilien GmbH gegen Rechnung zu zahlen. HAFTUNG: Wir weisen darauf hin, dass die von uns weitergegebenen Objektinformationen, Unterlagen, Pläne etc. vom Verkäufer bzw. Vermieter stammen. Eine Haftung für die Richtigkeit oder Vollständigkeit der Angaben übernehmen wir daher nicht. Es obliegt daher unseren Kunden, die darin enthaltenen Objektinformationen und Angaben auf ihre Richtigkeit hin zu überprüfen. Alle Immobilienangebote sind freibleibend und vorbehaltlich Irrtümer, Zwischenverkauf- und Vermietung oder sonstiger Zwischenverwertung. UNSER SERVICE FÜR SIE ALS EIGENTÜMER: Planen Sie den Verkauf oder die Vermietung Ihrer Immobilie, so ist es für Sie wichtig, deren Marktwert zu kennen. Lassen Sie kostenfrei und unverbindlich den aktuellen Wert Ihrer Immobilie professionell durch einen unserer Immobilienspezialisten einschätzen. Unser bundesweites und internationales Netzwerk ermöglicht es uns, Verkäufer bzw. Vermieter und Interessenten bestmöglich zusammenzuführen. Achtung: Bitte haben Sie Verständnis, dass wir nur vollständige Anfragen mit Angabe von Ihrem Namen, Ihrer Anschrift, Ihrer Tel.- Nummer und vollständiger und richtiger E- Mail Adresse bearbeiten können. Anfragen mit falschen Daten werden von uns nicht beantwortet.

???????? ??????????: 25156013 - 39110 Magdeburg / Diesdorf

?????????????? ???????????????????

??? ?????????????????? ??????????????, ?????????????????? ?? ??? ?????????? ?????????????????? ???:

Heike Hoffmann

Domplatz 11A ??????????????????
E-Mail: magdeburg@von-poll.com

To Disclaimer of von Poll Immobilien GmbH

www.von-poll.com