

Dömitz

Mehrfamilienhaus mit Gewerbeflächen - Zentral und Vielfältig

????????? ??????????: 23086013

www.von-poll.de???? ??????: 250.000 EUR • ??????????: ca. 369 m² • ?????????: 15 • ??????? ??: 264 m²

???????? ??????????: 23086013 - 19303 Dömitz

- ?? ??? ??????
- ?? ??????????
- ?????????????? ????????????
- ??????? ????????????
- ??? ??????? ????????????
- ??? ??? ??? ???????????????
- ?????? ??????????????????
- ?????????????? ??????????????????

???????? ??????????: 23086013 - 19303 Dömitz

?? ??? ??????

???????? ??????????	23086013	????? ???????	250.000 EUR
????????????	ca. 369 m ²	????????????	Käuferprovision beträgt 5,95 % (inkl. MwSt.) des beurkundeten Kaufpreises
?????????	15		
??????????	3		
????? ??????????????	1905		
		?????????	???????
		??????????????	
		?????????	????????????????? ?????????

???????? ??????????: 23086013 - 19303 Dömitz

?????????????? ????????????

??????????
??????????

?????????? ???????????

???? ????????????

?????

???????? ??????????: 23086013 - 19303 Dömitz

?? ?????????



www.von-poll.de



www.von-poll.com

???????? ??????????: 23086013 - 19303 Dömitz

?? ?????????



???????? ??????????: 23086013 - 19303 Dömitz

?? ?????????



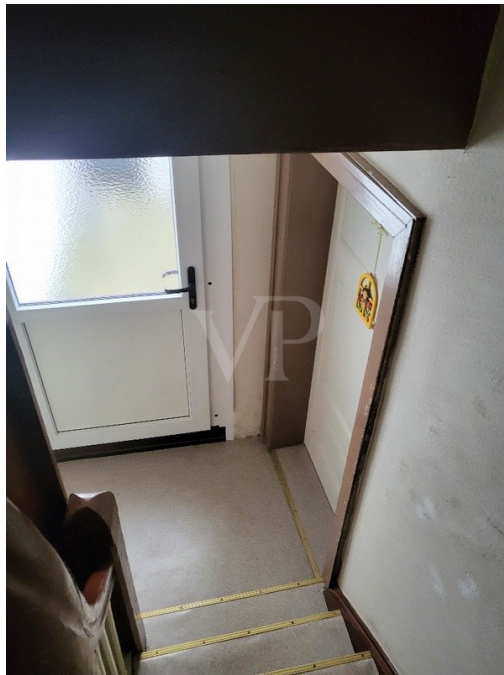
???????? ??????????: 23086013 - 19303 Dömitz

?? ?????????



???????? ??????????: 23086013 - 19303 Dömitz

?? ?????????



???????? ????????: 23086013 - 19303 Dömitz

?? ????????





???????? ??????????: 23086013 - 19303 Dömitz

?? ?????????

Friedrich-Franz-Straße 14

- gebaut um 1905
- 1913 Bäcker Otto Lüth - beantragte Bauerlaubnis für eine „Bäckerei“ auf seinem Grundstück
- der erhaltene Schriftzug über den Schaufenstern verweist auf die ehemalige Dampfbackerei Et Conditorei Otto Lüth
- neue Eigentümer: Ernst Lüth und Fritz Lüth
- Fritz Lüth stellte 1928 einen Antrag für weitere Baumaßnahmen auf dem Originalkopfbogen der „Mecklenburgische Pfeferkühlerei Ernst Lüth vormals Otto Lüth, Dampf-Bäckerei und Konditorei-Dömitz i. Mecklbg.“
- am 2. Mai 1947 eröffnete hier die erste Konsumverkaufsstelle für Waren des täglichen Bedarfs
- später Geschäfte, u.a. Fischladen
- 1992 Fassadensanierung
- 2012 Wohn- und Geschäftshaus

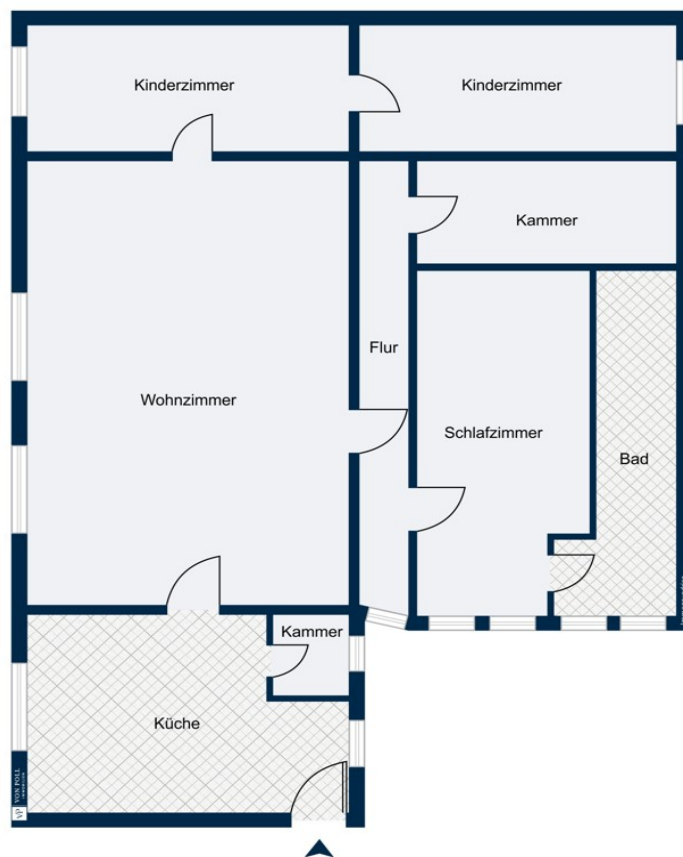


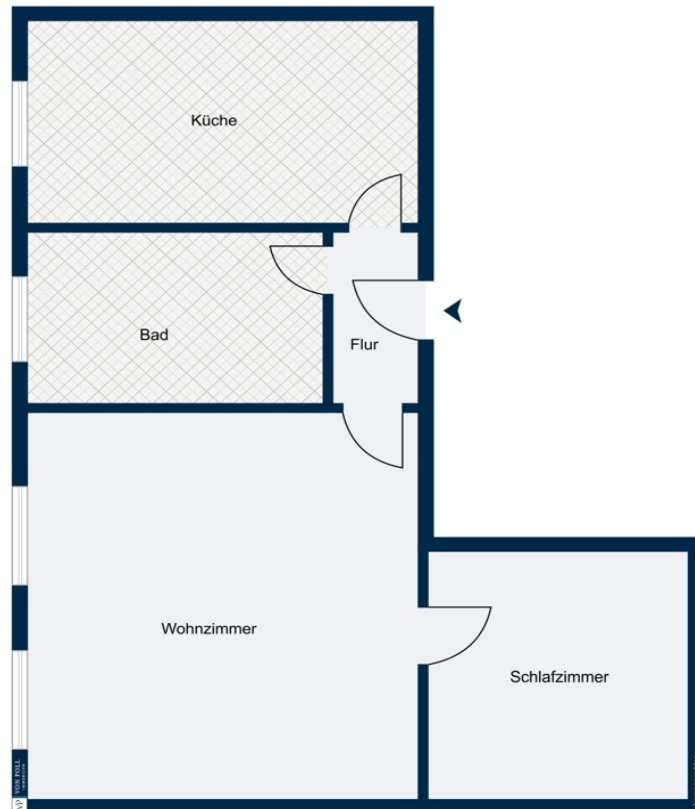
Quelle Foto: Sammlung Museum Festung Dömitz

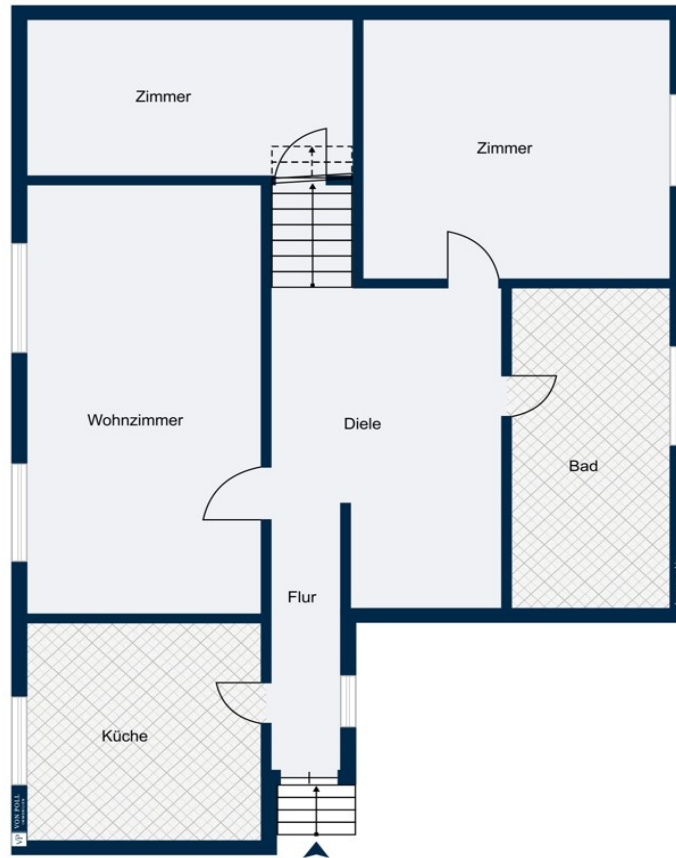
14

???????? ??????????: 23086013 - 19303 Dömitz

???????







???? ? ?????? ??? ?????? ?? ????????. ?? ??????? ???? ??????? ???? ???? ??????. ??? ??
 ????? ?????, ??? ?????????? ?? ????????????? ???? ?????????? ???? ??????????????

??????? ????????: 23086013 - 19303 Dömitz

??? ?????? ???????????

Zum Verkauf steht ein renovierungsbedürftiges Mehrfamilienhaus aus dem Jahr 1905. Das Haus befindet sich auf einem Grundstück von etwa 264 m² und bietet eine Wohnfläche von rund 369 m². Die Immobilie ist eine ehemalige Dampfbäckerei und wurde im Laufe der Jahre umgebaut und modernisiert. Insgesamt verfügt das Haus über neun Zimmer und drei Badezimmer. Das Haus ist teilunterkellert und verfügt über eine Zentral-Gasheizung im Keller. Im Erdgeschoss befinden sich zwei Geschäfte, im ersten und zweiten Obergeschoß drei Wohneinheiten mit einer Größe von 45 m², 82 m² und 114 m². Alle Wohnungen sind vermietet mit einer derzeitigen Nettokaltmiete von ca. 12.000,- € p.a.. Das Gewerbe wird von der Eigentümerin als Geschenke- und Präsentladen betrieben. Die Ausstattungsqualität des Wohn- und Geschäftshauses ist einfach, da es um 1905 gebaut wurde. Im Jahre 1913 wurde hier die erste Dampfbäckerei von Dömitz eröffnet und 1947 das Gewerbe erweitert mit einem Angebot für Waren des täglichen Bedarf. Trotz fortlaufender Sanierung und Modernisierung seit 1947 ist das Haus renovierungsbedürftig. Das Haus ist seit 2012 ein Wohn- und Geschäftshaus. Insgesamt ist diese Immobilie eine gute Investition für neue Besitzer und Investoren, um es zu renovieren und zu modernisieren. Die Räumlichkeiten bieten genügend Platz für eine große Familie oder für mehrere Mietparteien. Die Gewerbeeinheit kann von den neuen Eigentümern selbst betrieben oder vermietet werden. Das Haus befindet sich in Dömitz und bietet eine gute Lage, um den Ort zu erkunden.

???????? ??????????: 23086013 - 19303 Dömitz

??? ??? ??? ????????????

Die Stadt Dömitz an der Elbe liegt zwischen Ludwigslust und Dannenberg und ist die südlichste Gemeinde in Mecklenburg-Vorpommern. Sie liegt im Naturpark Mecklenburgisches Elbetal in der Nähe des Dreiländerecks von Mecklenburg-Vorpommern, Niedersachsen und Brandenburg sowie am südlichen Rand der Griesen Gegend. Dömitz ist der Endpunkt der Müritz-Elde-Wasserstraße (MEW), die die Elbe mit der oberen Havel verbindet.

???????? ??????????: 23086013 - 19303 Dömitz

?????? ????????????????

GELDWÄSCHE: Als Immobilienmaklerunternehmen ist die von Poll Immobilien GmbH nach § 2 Abs. 1 Nr. 14 und § 11 Abs. 1, 2 Geldwäschegesetz (GwG) dazu verpflichtet, bei der Begründung einer Geschäftsbeziehung die Identität des Vertragspartners festzustellen und zu überprüfen, bzw. sobald ein ernsthaftes Interesse an der Durchführung des Immobilienkaufvertrages besteht. Hierzu ist es erforderlich, dass wir nach § 11 Abs. 4 GwG die relevanten Daten Ihres Personalausweises festhalten (wenn Sie als natürliche Person handeln) – beispielsweise mittels einer Kopie. Bei einer juristischen Person benötigen wir eine Kopie des Handelsregisterauszugs, aus welchem der wirtschaftlich Berechtigte hervorgeht. Das Geldwäschegesetz sieht vor, dass der Makler die Kopien bzw. Unterlagen fünf Jahre aufbewahren muss. Als unser Vertragspartner haben Sie auch eine Mitwirkungspflicht nach § 11 Abs. 6 GwG.

HAFTUNG: Wir weisen darauf hin, dass die von uns weitergegebenen Objektinformationen, Unterlagen, Pläne etc. vom Verkäufer bzw. Vermieter stammen. Eine Haftung für die Richtigkeit oder Vollständigkeit der Angaben übernehmen wir daher nicht. Es obliegt daher unseren Kunden, die darin enthaltenen Objektinformationen und Angaben auf ihre Richtigkeit hin zu überprüfen. Alle Immobilienangebote sind freibleibend und vorbehaltlich Irrtümer, Zwischenverkauf- und Vermietung oder sonstiger Zwischenverwertung. **UNSER SERVICE FÜR SIE ALS EIGENTÜMER:** Planen Sie den Verkauf oder die Vermietung Ihrer Immobilie, so ist es für Sie wichtig, deren Marktwert zu kennen. Lassen Sie kostenfrei und unverbindlich den aktuellen Wert Ihrer Immobilie professionell durch einen unserer Immobilienspezialisten einschätzen. Unser bundesweites und internationales Netzwerk ermöglicht es uns, Verkäufer bzw. Vermieter und Interessenten bestmöglich zusammenzuführen.

???????? ??????????: 23086013 - 19303 Dömitz

????????????? ??????????????????

?? ?????????????? ??????????????, ?????????????? ?? ?? ?????????? ?????????????? ???:

Inis Krakow

Lübecker Straße 13 Schwerin
E-Mail: schwerin@von-poll.com

To Disclaimer of von Poll Immobilien GmbH

www.von-poll.com