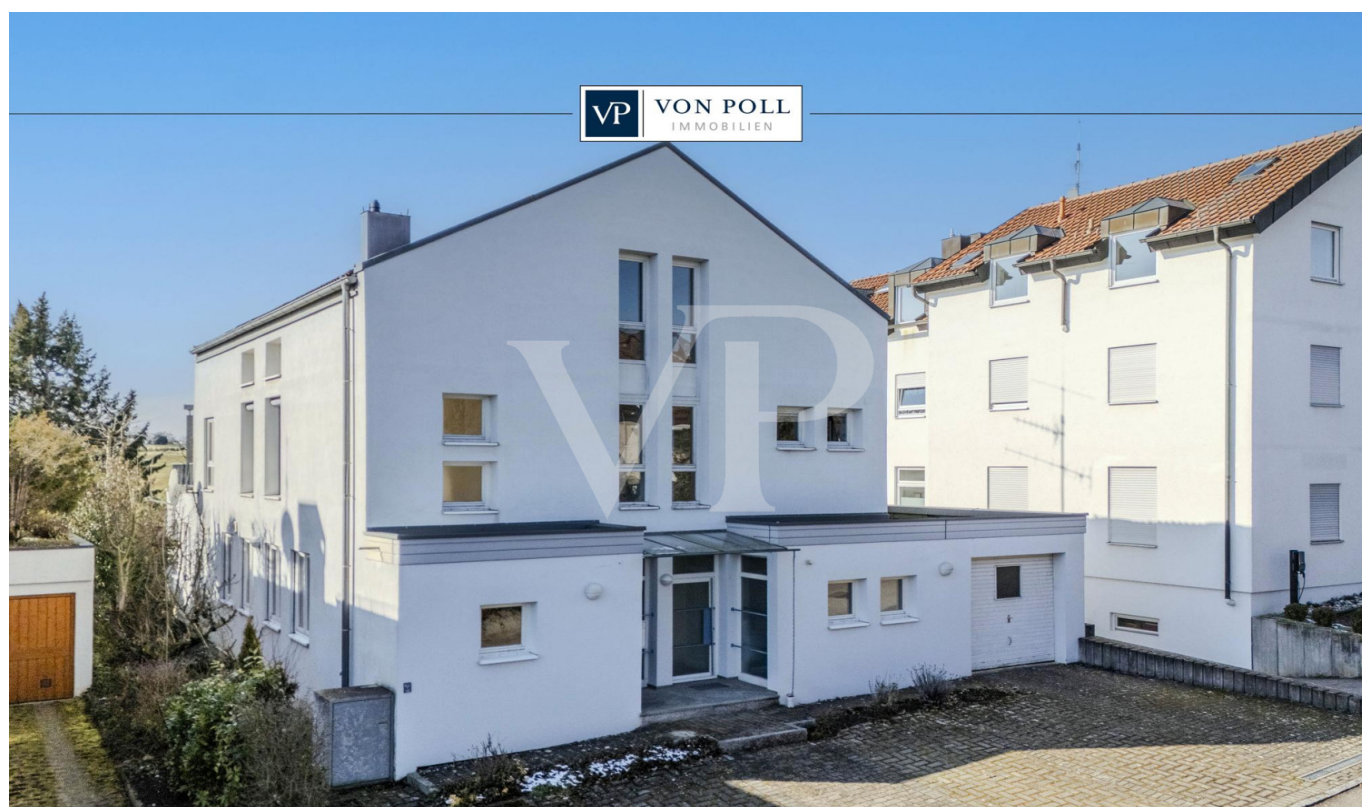


Esslingen – Rüdern

# Großzügiges Mehrfamilienhaus in einzigartiger Lage!

CODE DU BIEN: 24079024\_W



PRIX D'ACHAT: 1.179.000 EUR • SURFACE HABITABLE: ca. 316 m<sup>2</sup> • PIÈCES: 10.5 • SUPERFICIE DU TERRAIN: 657 m<sup>2</sup>

CODE DU BIEN: 24079024\_W - 73733 Esslingen – Rüdern

- En un coup d'œil
- La propriété
- Informations énergétiques
- Plans d'étage
- Une première impression
- Détails des commodités
- Tout sur l'emplacement
- Plus d'informations
- Contact

CODE DU BIEN: 24079024\_W - 73733 Esslingen – Rüdern

## En un coup d'œil

CODE DU BIEN	24079024_W
Surface habitable	ca. 316 m <sup>2</sup>
Pièces	10.5
Chambres à coucher	5
Salles de bains	3
Année de construction	1991
Place de stationnement	6 x surface libre, 1 x Garage

Prix d'achat	1.179.000 EUR
Type de bien	Maison multifamiliale
Commission pour le locataire	Käuferprovision beträgt 3,57 % (inkl. MwSt.) des beurkundeten Kaufpreises
Modernisation / Rénovation	2022
Technique de construction	massif
Surface de plancher	ca. 163 m <sup>2</sup>
Aménagement	Terrasse, WC invités, Sauna, Bloc-cuisine, Balcon

CODE DU BIEN: 24079024\_W - 73733 Esslingen – Rüdern

## Informations énergétiques

Type de chauffage	Chauffage centralisé	Certification énergétique	Diagnostic énergétique
Chauffage	Gaz	Consommation d'énergie	159.52 kWh/m <sup>2</sup> a
Certification énergétique valable jusqu'au	18.02.2035	Classement énergétique	E
Source d'alimentation	Gaz	Année de construction selon le certificat énergétique	1991

CODE DU BIEN: 24079024\_W - 73733 Esslingen – Rüdern

## La propriété



CODE DU BIEN: 24079024\_W - 73733 Esslingen – Rüdern

## La propriété



CODE DU BIEN: 24079024\_W - 73733 Esslingen – Rüdern

## La propriété



CODE DU BIEN: 24079024\_W - 73733 Esslingen – Rüdern

## La propriété





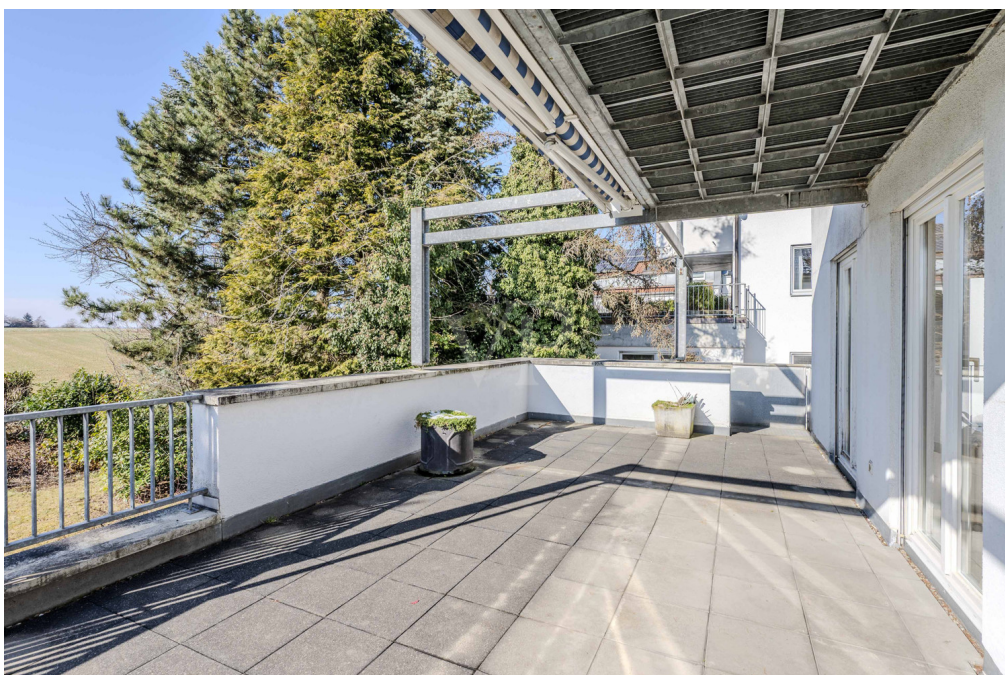
CODE DU BIEN: 24079024\_W - 73733 Esslingen – Rüdern

## La propriété



CODE DU BIEN: 24079024\_W - 73733 Esslingen – Rüdern

## La propriété



CODE DU BIEN: 24079024\_W - 73733 Esslingen – Rüdern

## La propriété



CODE DU BIEN: 24079024\_W - 73733 Esslingen – Rüdern

## La propriété



CODE DU BIEN: 24079024\_W - 73733 Esslingen – Rüdern

## La propriété



CODE DU BIEN: 24079024\_W - 73733 Esslingen – Rüdern

## La propriété



CODE DU BIEN: 24079024\_W - 73733 Esslingen – Rüdern

## La propriété



CODE DU BIEN: 24079024\_W - 73733 Esslingen – Rüdern

## La propriété





CODE DU BIEN: 24079024\_W - 73733 Esslingen – Rüdern

## La propriété



FÜR SIE IN DEN BESTEN LAGEN

VP VON POLL  
IMMOBILIEN

VP [www.von-poll.com](http://www.von-poll.com)

VP [www.von-poll.com](http://www.von-poll.com)

VP [www.von-poll.com](http://www.von-poll.com)

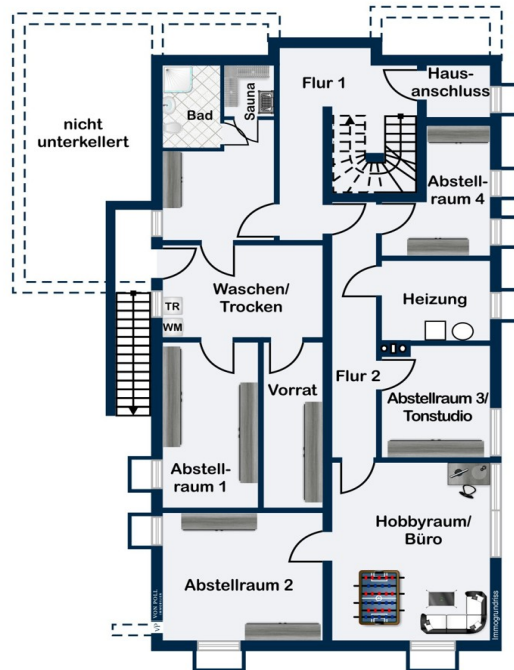
VP [www.von-poll.com](http://www.von-poll.com)

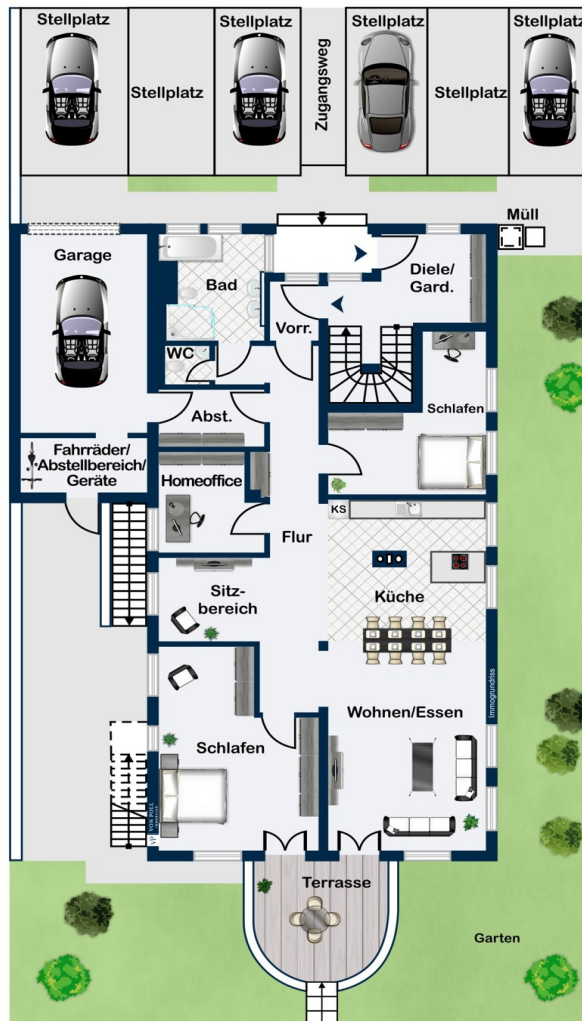
Eigentümern bieten wir eine kostenfreie und unverbindliche  
Marktpreiseinschätzung ihrer Immobilie an.  
**0711 - 39 68 60 02**  
Wir freuen uns, von Ihnen zu hören.

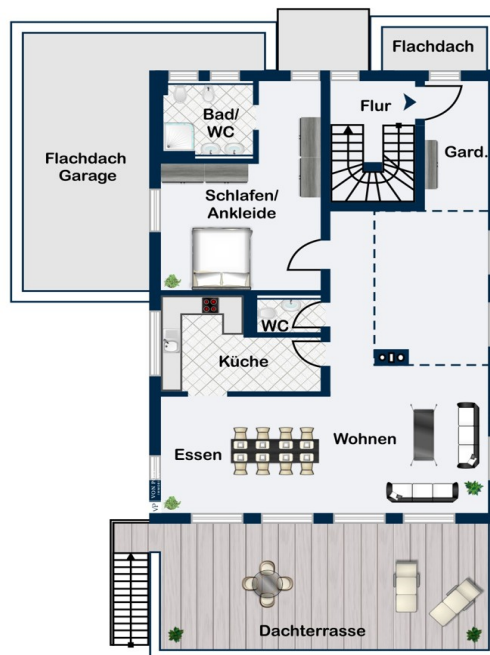
[www.von-poll.com/esslingen](http://www.von-poll.com/esslingen)

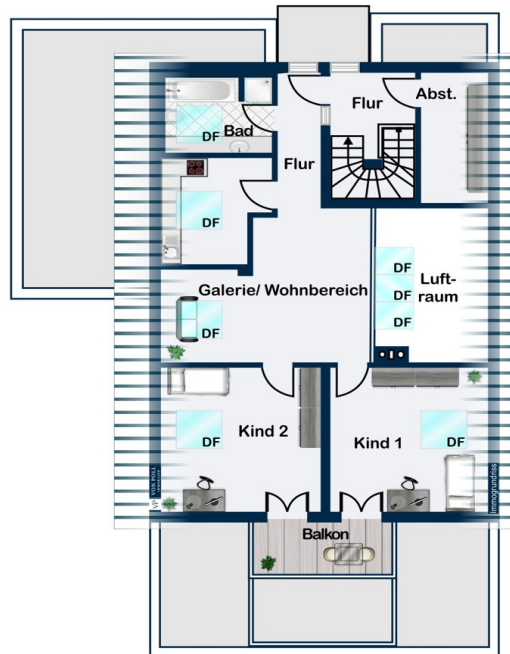
CODE DU BIEN: 24079024\_W - 73733 Esslingen – Rüdern

## Plans d'étage









Ce plan n'est pas à l'échelle. Les documents nous ont été remis par le client. Pour cette raison, nous ne pouvons pas garantir l'exactitude des informations.

CODE DU BIEN: 24079024\_W - 73733 Esslingen – Rüdern

## Une première impression

Das Gebäude wurde im Jahr 1991 als Wohn- und Geschäftshaus massiv errichtet. Heute präsentiert sich das Mehrparteienhaus in einem gepflegten Zustand und überzeugt durch eine hochwertige, sowie teils bereits modernisierte Ausstattung. Es befindet sich in einer ruhigen, naturnahen Wohngegend in Esslingen und besticht durch eine gelungene Kombination aus Komfort, Funktionalität und solider Bauweise. Vielfältige Nutzungsmöglichkeiten – Ihr neues Zuhause oder sichere Kapitalanlage. Das Gebäude umfasst derzeit zwei separate Einheiten, die bereits nach WEG (Wohnungseigentumsgesetz) aufgeteilt sind. Auf Wunsch könnte die Aufteilung auch in drei Einheiten erfolgen. Damit bietet das Haus zahlreiche Nutzungsperspektiven.

**Erdgeschoss:** Eine einladende 4,5-Zimmer-Terrassenwohnung mit 139 m<sup>2</sup>, deren lichtdurchflutete, großzügige Räume eine besondere Atmosphäre schaffen. Die Wohnung umfasst zwei Schlafzimmer, einen weitläufigen Wohn-Essbereich, der nahtlos in eine offene und moderne Küche übergeht, sowie ein 2014 renoviertes Badezimmer, ein Homeoffice und einen praktischen Abstellraum. Eine kleine Außenterrasse sowie der Gartenbereich gewähren einen herrlichen Blick über die angrenzenden Felder und laden zum Entspannen ein.

**Obergeschoss:** Die größere der beiden Einheiten erstreckt sich über etwa 176 m<sup>2</sup> und bietet eine exklusive 5,5-Zimmer-Maisonette-Wohnung mit offener Galerie und einer traumhaften Dachterrasse mit Blick bis zum Stuttgarter Fernsehturm. Das Obergeschoss empfängt Sie mit hohen Decken, einem offenen Wohn-Essbereich, einer angrenzenden Küche, einer separaten Gäste-Toilette sowie einem großzügigen Eltern-Schlafzimmer mit Ankleide und einem en-suite Tageslicht-Badezimmer.

**Dachgeschoss:** Im Dachgeschoss befinden sich zwei Kinderzimmer, die durch ihre Helligkeit und Weitläufigkeit bestechen. Außerdem ein Gästezimmer, das in den letzten Jahren als Küche genutzt wurde. Ein weiteres Badezimmer ergänzt das Raumangebot und sorgt für zusätzlichen Komfort. Das Gebäude ist äußerst flexibel gestaltet und auf verschiedene Nutzungsmöglichkeiten ausgelegt. Auf jeder Etage finden sich ein Badezimmer sowie Anschlüsse für eine Küche. Aktuell ist die Maisonette-Wohnung im Ober- und Dachgeschoss in zwei separate Einheiten unterteilt, was zusätzlichen Spielraum für individuelle Bedürfnisse lässt. Das zentrale Treppenhaus im Haus fördert diese Flexibilität und ermöglicht eine unkomplizierte Trennung der Einheiten.

**Untergeschoss:** Das Untergeschoss beherbergt neben der Haustechnik und diversen Abstellräumen auch eine Sauna. Ein Büro und ein Tonstudio werden derzeit vom Eigentümer zu gewerblichen Zwecken genutzt, die Räume bieten jedoch auch Potenzial für zusätzliche Mieteinnahmen, sollten sie künftig anders genutzt werden. Vor dem Haus stehen sechs PKW-Parkplätze zur Verfügung. Die Einzelgarage mit Fahrradabstellraum hat einen direkten Zugang zur Erdgeschoss-Wohnung. Aktuell liegen die Baupläne zur

Umnutzung der Gewerbeeinheit in eine Wohnung beim Baurechtsamt in Esslingen. Je nach den Wünschen des Käufers könnten wir den endgültigen Zustand der Einheit entsprechend anpassen. Die erforderlichen Renovierungsmaßnahmen wurden bereits von einem Architekten geprüft und kostenmäßig erfasst. Gerne stellen wir Ihnen eine detaillierte Kostenaufstellung zur Verfügung. Ob zur Eigennutzung oder als Kapitalanlage – diese Immobilie bietet zahlreiche attraktive Optionen. Vereinbaren Sie einen Besichtigungstermin, um die vielfältigen Nutzungsmöglichkeiten hautnah zu erleben. Gerne beraten wir Sie auch zu möglichen Konzepten und Ideen für die zukünftige Nutzung.

CODE DU BIEN: 24079024\_W - 73733 Esslingen – Rüdern

## Détails des commodités

- \* 6 PKW-Außenstellplätze und Garage \*
- \* Gas-Zentral Heizung aus dem Jahr 2022 \*
- \* Teilweise modernisierte Bäder \*
- \* Herrlicher Ausblick aus dem Garten und von der Dachterrasse \*
- \* Moderater Kostenaufwand für die Renovierungen \*
- \* Sauna \*
- \* Büroflächen im Keller (zusätzliche Mieteinnahme) \*



CODE DU BIEN: 24079024\_W - 73733 Esslingen – Rüdern

## Tout sur l'emplacement

Der Stadtteil Rüdern ist ein begehrter Wohnort im Nordwesten von Esslingen am Neckar. Besonders besticht Rüdern durch seine idyllische Halbhöhenlage am Fuße der Katharinenlinde, einem beliebten Naherholungsgebiet mit schönen Spazierwegen zwischen Wald und Weinbergen. Von dort aus hat man einen herrlichen Weitblick über das Neckartal und die Filderebene bis hin zur Schwäbischen Alb. Die ruhige und naturnahe Umgebung mit Feldern und Wiesen verleiht dem Stadtteil einen besonderen Charme und sorgt für eine hohe Lebensqualität. Aufgrund der Nähe zu Schulen, Kindergärten und Sportvereinen ist Rüdern besonders familienfreundlich und bietet vielfältige Freizeitmöglichkeiten. Die Bebauung ist vorwiegend durch Einfamilienhäuser und kleinere Mehrfamilienhäuser geprägt, die sich harmonisch in die Umgebung einfügen. Bäcker, Metzger und kleinere Einkaufsmöglichkeiten für den täglichen Bedarf sind im angrenzenden Stadtteil Sulzgries fußläufig erreichbar. Gleichzeitig ist Rüdern verkehrstechnisch hervorragend angebunden: Das Esslinger Zentrum ist sowohl mit dem Auto als auch mit öffentlichen Verkehrsmitteln in nur wenigen Minuten erreichbar. Die B10 führt direkt am Stadtzentrum von Esslingen vorbei und verbindet die Stadt sowohl mit dem Großraum Stuttgart als auch mit dem Großraum Göppingen. Dank der Nähe zur Autobahn A8 ist man auch in kurzer Zeit mit dem Auto am Flughafen Stuttgart. So bietet Rüdern als Wohnort die perfekte Balance zwischen Ruhe und Entspannung in der Natur auf der einen Seite und der praktischen Nähe zum urbanen Leben auf der anderen Seite.

CODE DU BIEN: 24079024\_W - 73733 Esslingen – Rüdern

## Plus d'informations

Es liegt ein Energiebedarfsausweis vor. Dieser ist gültig bis 18.2.2035. Endenergiebedarf beträgt 159.52 kwh/(m<sup>2</sup>\*a). Wesentlicher Energieträger der Heizung ist Gas. Das Baujahr des Objekts lt. Energieausweis ist 1991. Die Energieeffizienzklasse ist E.

GELDWÄSCHE: Als Immobilienmaklerunternehmen ist die von Poll Immobilien GmbH nach § 2 Abs. 1 Nr. 14 und § 11 Abs. 1, 2 Geldwäschegesetz (GwG) dazu verpflichtet, bei der Begründung einer Geschäftsbeziehung die Identität des Vertragspartners festzustellen und zu überprüfen, bzw. sobald ein ernsthaftes Interesse an der Durchführung des Immobilienkaufvertrages besteht. Hierzu ist es erforderlich, dass wir nach § 11 Abs. 4 GwG die relevanten Daten Ihres Personalausweises festhalten (wenn Sie als natürliche Person handeln) – beispielsweise mittels einer Kopie. Bei einer juristischen Person benötigen wir eine Kopie des Handelsregisterauszugs, aus welchem der wirtschaftlich Berechtigte hervorgeht. Das Geldwäschegesetz sieht vor, dass der Makler die Kopien bzw. Unterlagen fünf Jahre aufbewahren muss. Als unser Vertragspartner haben Sie auch eine Mitwirkungspflicht nach § 11 Abs. 6 GwG.

HAFTUNG: Wir weisen darauf hin, dass die von uns weitergegebenen Objektinformationen, Unterlagen, Pläne etc. vom Verkäufer bzw. Vermieter stammen. Eine Haftung für die Richtigkeit oder Vollständigkeit der Angaben übernehmen wir daher nicht. Es obliegt daher unseren Kunden, die darin enthaltenen Objektinformationen und Angaben auf ihre Richtigkeit hin zu überprüfen. Alle Immobilienangebote sind freibleibend und vorbehaltlich Irrtümer, Zwischenverkauf- und Vermietung oder sonstiger Zwischenverwertung. UNSER SERVICE FÜR SIE ALS EIGENTÜMER: Planen Sie den Verkauf oder die Vermietung Ihrer Immobilie, so ist es für Sie wichtig, deren Marktwert zu kennen. Lassen Sie kostenfrei und unverbindlich den aktuellen Wert Ihrer Immobilie professionell durch einen unserer Immobilienspezialisten einschätzen. Unser bundesweites und internationales Netzwerk ermöglicht es uns, Verkäufer bzw. Vermieter und Interessenten bestmöglich zusammenzuführen.

CODE DU BIEN: 24079024\_W - 73733 Esslingen – Rüdern

## Contact

Pour de plus amples informations, veuillez contacter votre personne de contact :

Tobias Burkard

---

Pliensaustraße 3 Esslingen  
E-Mail: [esslingen@von-poll.com](mailto:esslingen@von-poll.com)

*To Disclaimer of von Poll Immobilien GmbH*

---

[www.von-poll.com](http://www.von-poll.com)