

Bernau bei Berlin

# Kapitalanleger aufgepasst !!! Vermietete DHH in familienfreundlicher Siedlung in Schönow

CODE DU BIEN: 24138005



[www.von-poll.com](http://www.von-poll.com)

PRIX D'ACHAT: 339.500 EUR • SURFACE HABITABLE: ca. 125 m<sup>2</sup> • PIÈCES: 5 • SUPERFICIE DU TERRAIN: 270 m<sup>2</sup>

CODE DU BIEN: 24138005 - 16321 Bernau bei Berlin

- En un coup d'œil
- La propriété
- Informations énergétiques
- Plans d'étage
- Une première impression
- Détails des commodités
- Tout sur l'emplacement
- Plus d'informations
- Contact

CODE DU BIEN: 24138005 - 16321 Bernau bei Berlin

## En un coup d'œil

CODE DU BIEN	24138005
Surface habitable	ca. 125 m <sup>2</sup>
Type de toiture	Toit en croupe
Pièces	5
Chambres à coucher	3
Salles de bains	2
Année de construction	1994
Place de stationnement	1 x surface libre

Prix d'achat	339.500 EUR
Type de bien	Maisons jumelles
Commission pour le locataire	Käuferprovision beträgt 3,57 % (inkl. MwSt.) des beurkundeten Kaufpreises
Modernisation / Rénovation	2019
État de la propriété	Bon état
Technique de construction	massif
Surface de plancher	ca. 80 m <sup>2</sup>
Aménagement	Terrasse, WC invités, Jardin / utilisation partagée, Bloc-cuisine

CODE DU BIEN: 24138005 - 16321 Bernau bei Berlin

## Informations énergétiques

Type de chauffage	Chauffage par le sol	Certification énergétique	Certificat de performance énergétique
Chauffage	Gaz	Consommation finale d'énergie	138.10 kWh/m <sup>2</sup> a
Certification énergétique valable jusqu'au	02.01.2034	Classement énergétique	E
Source d'alimentation	Gaz	Année de construction selon le certificat énergétique	1994

CODE DU BIEN: 24138005 - 16321 Bernau bei Berlin

## La propriété



CODE DU BIEN: 24138005 - 16321 Bernau bei Berlin

## La propriété



CODE DU BIEN: 24138005 - 16321 Bernau bei Berlin

## La propriété



CODE DU BIEN: 24138005 - 16321 Bernau bei Berlin

## La propriété



**VON POLL**  
IMMOBILIEN

**Handelsblatt**  
**TOP**  
**Kunden-**  
**Beratung**  
2024  
VON POLL IMMOBILIEN  
Im Vergleich: 23 Immobilienmakler  
berücksichtigt  
16/04/2024

**ivd**

**WIR BILDEN AUS**  
2024  
100%  
REINERLEHREN

Kundenbewertung **4,7**  
★★★★★

**Professionelle Immobilienbewertung**  
kostenfrei und unverbindlich

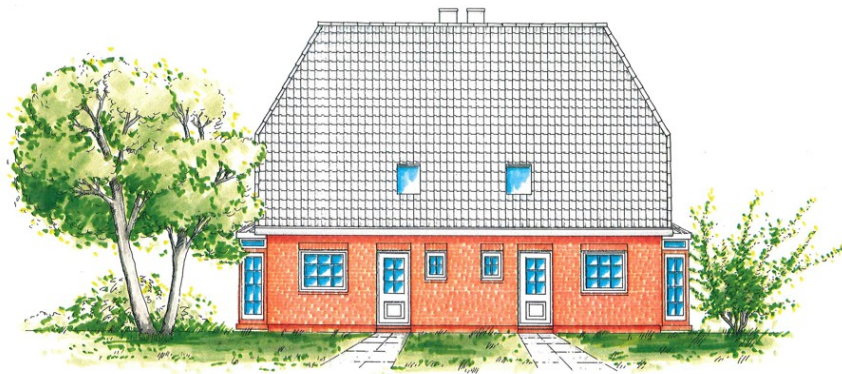
- ✓ Kompetente Wertermittlung vor Ort
- ✓ Zahlreiche registrierte und solvente Kaufinteressenten
- ✓ Aus Ihrer Region empfehlen uns unsere Kunden

Shop Barnim | An der Stadtmauer 14 | 16321 Bernau bei Berlin | T.: 03338 - 70 88 33 0 | barnim@von-poll.com  
Shop Wandlitz | Prenzlauer Chaussee 138 | 16348 Wandlitz | T.: 033397 - 68 468 0 | wandlitz@von-poll.com



CODE DU BIEN: 24138005 - 16321 Bernau bei Berlin

## La propriété



Eingangsansicht



Gartenansicht

CODE DU BIEN: 24138005 - 16321 Bernau bei Berlin

## La propriété



Giebelansicht I

FÜR SIE IN DEN BESTEN LAGEN



Eigentümern bieten wir eine kostenfreie und unverbindliche Marktpreiseinschätzung Ihrer Immobilie an.

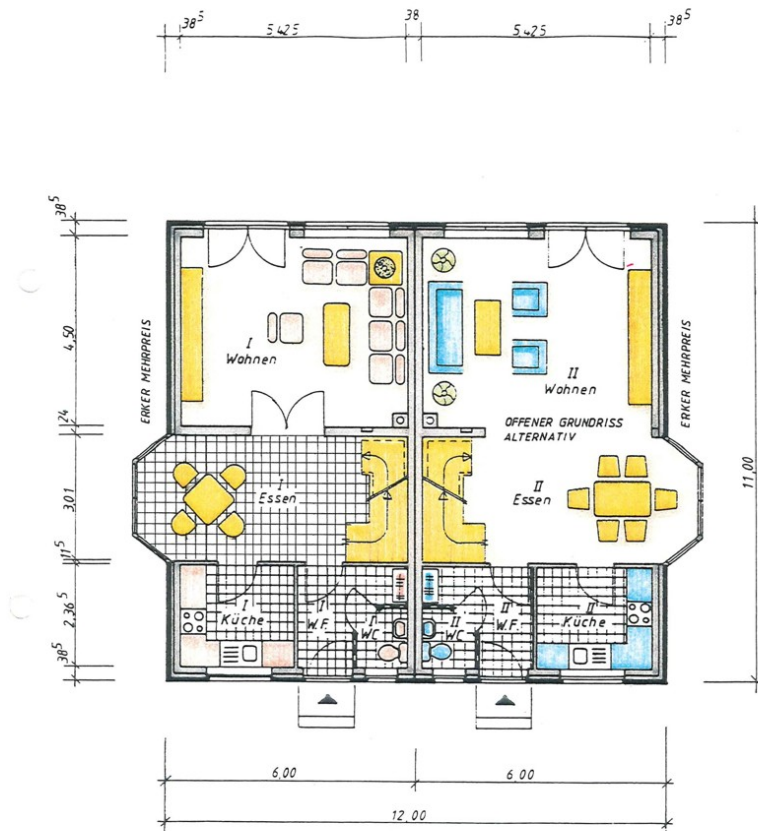
Kontaktieren Sie uns für eine persönliche Beratung:

T.: 0800 - 333 33 09

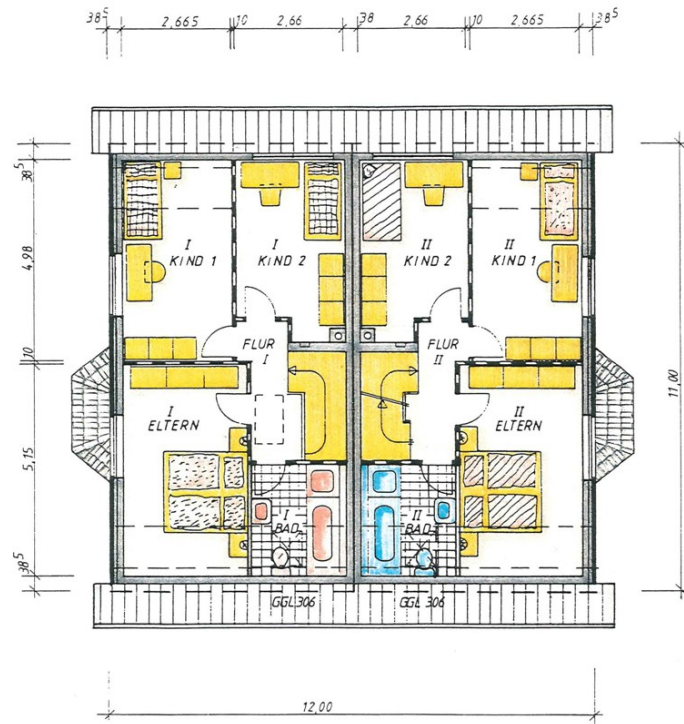
[www.von-poll.com](http://www.von-poll.com)

CODE DU BIEN: 24138005 - 16321 Bernau bei Berlin

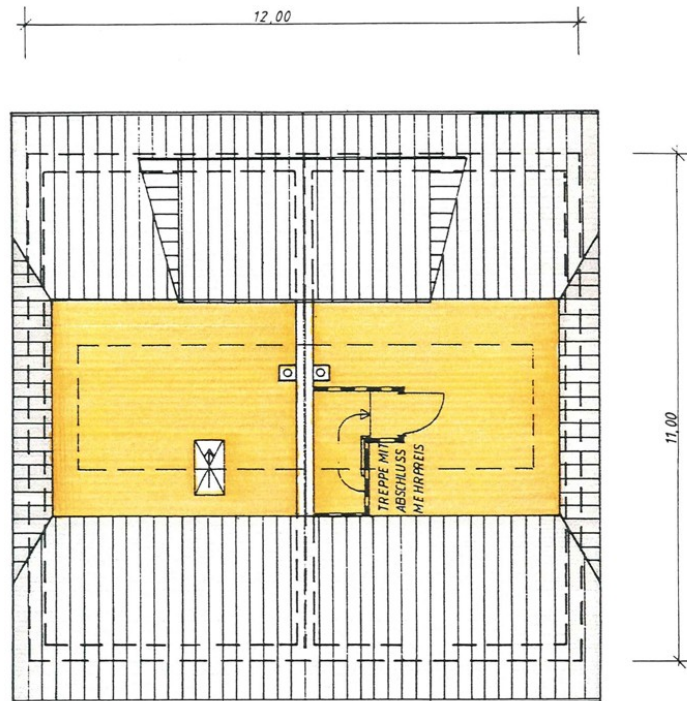
## Plans d'étage



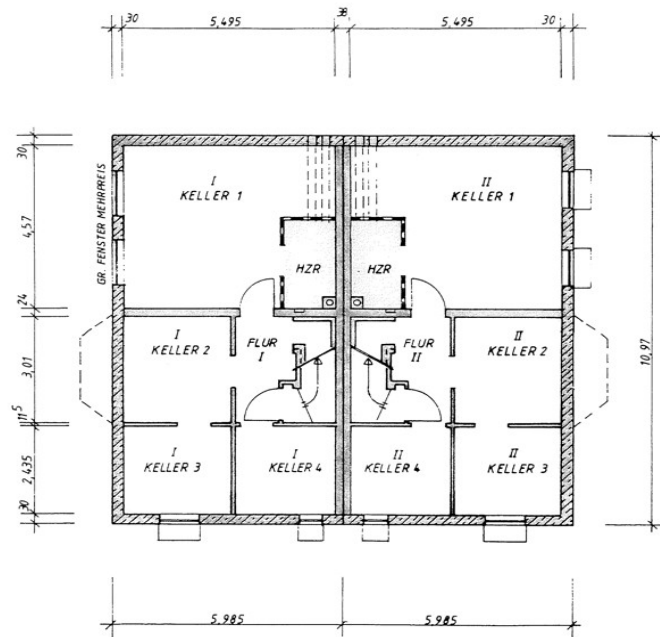
Erdgeschoss



Dachgeschoss



Spitzboden



Kellergeschoss

Ce plan n'est pas à l'échelle. Les documents nous ont été remis par le client. Pour cette raison, nous ne pouvons pas garantir l'exactitude des informations.

**CODE DU BIEN: 24138005 - 16321 Bernau bei Berlin**

## Une première impression

Zum Verkauf steht diese hübsche, voll unterkellerte Doppelhaushälfte, die 1994 von der Firma Theodor Semmelhaack in einer Siedlung mit guter Nachbarschaft und kurzen Wegen zu öffentlichen Verkehrsmitteln, Kindergärten, Schulen etc. errichtet wurde. Das Haus ist zur Zeit vermietet. Die Nettokaltmiete beträgt 1.050 €/Monat. Das durchdachte Raumkonzept lässt keine Wünsche offen. Über die Diele gelangen Sie in das Erdgeschoss, wo sich das Gäste-WC mit Dusche, die Küche mit Glasschiebetür sowie der großzügige Wohn-/Essbereich mit Terrassenzugang und Erker befinden. Über eine offene Treppe gelangt man in das Obergeschoss mit zwei Kinderzimmern, einem Schlafzimmer und einem geräumigen Dusch-/Wannenbad. Eine weitere Treppe führt in das geräumige Dachstudio. Derzeit als Arbeits- oder Gästezimmer genutzt, bietet sich auch hier eine Alternative für ein weiteres Schlafzimmer. Das idyllisch angelegte Gartengrundstück lädt zum Entspannen und Verweilen ein. Die Beheizung des Hauses erfolgt über eine Gastherme. Der Hausanschlussraum sowie 4 weitere Räume und der Waschmaschinenanschluss befinden sich im Kellergeschoss. Das Grundstück ist voll erschlossen mit Wasser/Abwasser, Gas, Strom und Telekom. Freuen Sie sich auf diese interessante Immobilie in begehrter Lage und vereinbaren Sie mit uns einen Besichtigungstermin!

CODE DU BIEN: 24138005 - 16321 Bernau bei Berlin

## Détails des commodités

- Klinkerbauweise
- Vollkeller
- Gäste WC mit Dusche
- Dusch-/Wannenbad
- Sprossenfenster
- Glasschiebetür/Küche
- Gaube
- Ausbau Spitzboden im DG
- voll erschlossenes Grundstück



**CODE DU BIEN: 24138005 - 16321 Bernau bei Berlin**

## Tout sur l'emplacement

Das hier angebotene Objekt befindet sich in einer ruhigen und dennoch zentralen Lage in Bernau bei Berlin im Ortsteil Schönow. Es liegt in einem Wohngebiet, das von Einfamilienhäusern und kleineren Mehrfamilienhäusern geprägt ist. In der direkten Umgebung gibt es verschiedene Geschäfte für den täglichen Bedarf, wie z.B. Supermärkte, Bäckereien und Apotheken. Auch Restaurants und Cafés sind in der Nähe zu finden. Schönow liegt ca. 30 km nordöstlich vom Berliner Zentrum und in unmittelbarer Nähe zur Autobahn A11 Berlin – Prenzlau. Die Autobahnabfahrt Bernau-Nord ist etwa zwei Kilometer von Schönow entfernt. Es gibt eine Bushaltestelle in unmittelbarer Nähe, wo Sie Anschluss an die Linien 891, 900 und 901 haben. Hiermit erreichen Sie den Bahnhof Bernau bei Berlin in wenigen Minuten. Von dort aus können Sie mit der S2 in unter einer Stunde den Berliner Hauptbahnhof erreichen oder die Regionalbahnen nutzen. Insgesamt bietet die Lage eine gute Kombination aus Ruhe und Zentralität, mit vielen Annehmlichkeiten in unmittelbarer Nähe und einer guten Anbindung an den öffentlichen Verkehr.

CODE DU BIEN: 24138005 - 16321 Bernau bei Berlin

## Plus d'informations

Es liegt ein Energieverbrauchsausweis vor. Dieser ist gültig bis 2.1.2034. Endenergieverbrauch beträgt 138.10 kWh/(m<sup>2</sup>\*a). Wesentlicher Energieträger der Heizung ist Gas. Das Baujahr des Objekts lt. Energieausweis ist 1994. Die Energieeffizienzklasse ist E. GELDWÄSCHE: Als Immobilienmaklerunternehmen ist die von Poll Immobilien GmbH nach § 2 Abs. 1 Nr. 14 und § 11 Abs. 1, 2 Geldwäschegesetz (GwG) dazu verpflichtet, bei der Begründung einer Geschäftsbeziehung die Identität des Vertragspartners festzustellen und zu überprüfen, bzw. sobald ein ernsthaftes Interesse an der Durchführung des Immobilienkaufvertrages besteht. Hierzu ist es erforderlich, dass wir nach § 11 Abs. 4 GwG die relevanten Daten Ihres Personalausweises festhalten (wenn Sie als natürliche Person handeln) – beispielsweise mittels einer Kopie. Bei einer juristischen Person benötigen wir eine Kopie des Handelsregisterauszugs, aus welchem der wirtschaftlich Berechtigte hervorgeht. Das Geldwäschegesetz sieht vor, dass der Makler die Kopien bzw. Unterlagen fünf Jahre aufbewahren muss. Als unser Vertragspartner haben Sie auch eine Mitwirkungspflicht nach § 11 Abs. 6 GwG.

CODE DU BIEN: 24138005 - 16321 Bernau bei Berlin

## Contact

Pour de plus amples informations, veuillez contacter votre personne de contact :

Petra Haseloff

---

An der Stadtmauer 14 Barnim  
E-Mail: [barnim@von-poll.com](mailto:barnim@von-poll.com)

*To Disclaimer of von Poll Immobilien GmbH*

---

[www.von-poll.com](http://www.von-poll.com)