

Mettmann / Metzkausen

# Traumimmobilie im Herzen von Metzkausen

CODE DU BIEN: 24457014

VERKAUFT



[www.von-poll.com](http://www.von-poll.com)

SURFACE HABITABLE: ca. 355 m<sup>2</sup> • PIÈCES: 8 • SUPERFICIE DU TERRAIN: 1.253 m<sup>2</sup>

CODE DU BIEN: 24457014 - 40822 Mettmann / Metzkausen

- En un coup d'œil
- La propriété
- Informations énergétiques
- Plans d'étage
- Une première impression
- Tout sur l'emplacement
- Plus d'informations
- Contact

CODE DU BIEN: 24457014 - 40822 Mettmann / Metzkausen

## En un coup d'œil

CODE DU BIEN	24457014
Surface habitable	ca. 355 m <sup>2</sup>
Pièces	8
Chambres à coucher	5
Salles de bains	3
Année de construction	1991
Place de stationnement	5 x Garage

Prix d'achat	Sur demande
Type de bien	Maison individuelle
Commission pour le locataire	Käuferprovision beträgt 3,57 % (inkl. MwSt.) des beurkundeten Kaufpreises
État de la propriété	Modernisé
Technique de construction	massif
Surface de plancher	ca. 240 m <sup>2</sup>
Aménagement	Terrasse, WC invités, Piscine, Sauna, Jardin / utilisation partagée, Bloc-cuisine, Balcon

CODE DU BIEN: 24457014 - 40822 Mettmann / Metzkausen

## Informations énergétiques

Type de chauffage	Chauffage à l'étage	Certification énergétique	Certificat de performance énergétique
Chauffage	Gaz		
Source d'alimentation	Gaz	Année de construction selon le certificat énergétique	2021



CODE DU BIEN: 24457014 - 40822 Mettmann / Metzkausen

## La propriété





CODE DU BIEN: 24457014 - 40822 Mettmann / Metzkausen

## La propriété





CODE DU BIEN: 24457014 - 40822 Mettmann / Metzkausen

## La propriété



CODE DU BIEN: 24457014 - 40822 Mettmann / Metzkausen

## La propriété





CODE DU BIEN: 24457014 - 40822 Mettmann / Metzkausen

## La propriété



CODE DU BIEN: 24457014 - 40822 Mettmann / Metzkausen

## La propriété





CODE DU BIEN: 24457014 - 40822 Mettmann / Metzkausen

## La propriété





CODE DU BIEN: 24457014 - 40822 Mettmann / Metzkausen

## La propriété



CODE DU BIEN: 24457014 - 40822 Mettmann / Metzkausen

## La propriété





CODE DU BIEN: 24457014 - 40822 Mettmann / Metzkausen

## La propriété





CODE DU BIEN: 24457014 - 40822 Mettmann / Metzkausen

## La propriété





CODE DU BIEN: 24457014 - 40822 Mettmann / Metzkausen

## La propriété





CODE DU BIEN: 24457014 - 40822 Mettmann / Metzkausen

## La propriété



CODE DU BIEN: 24457014 - 40822 Mettmann / Metzkausen

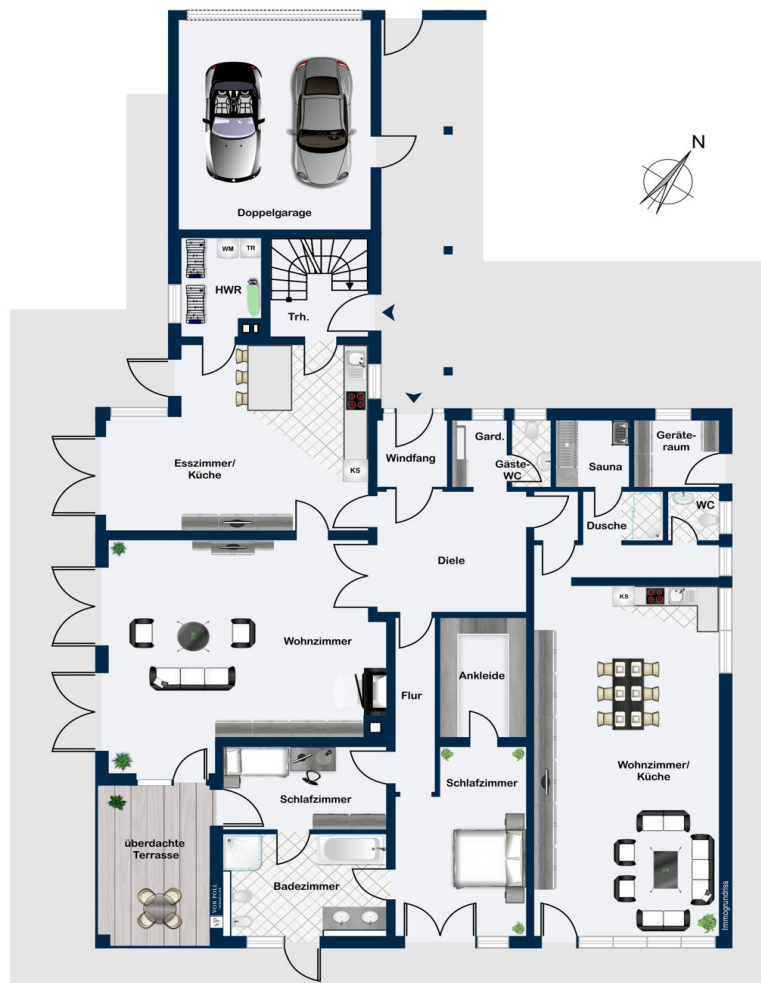
## La propriété

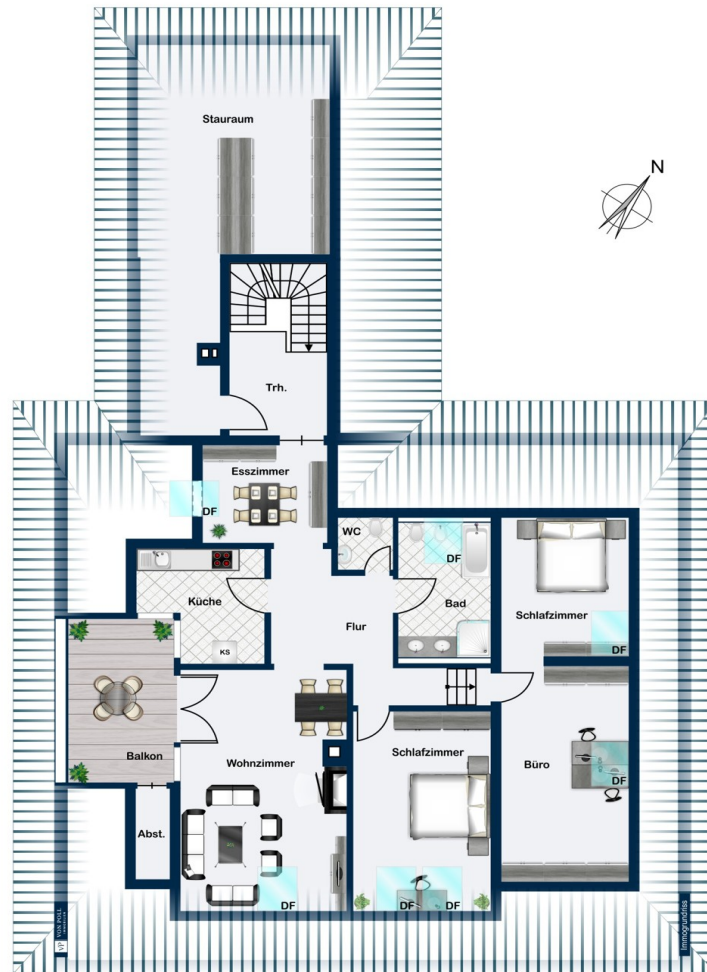




CODE DU BIEN: 24457014 - 40822 Mettmann / Metzkausen

## Plans d'étage







Ce plan n'est pas à l'échelle. Les documents nous ont été remis par le client. Pour cette raison, nous ne pouvons pas garantir l'exactitude des informations.

CODE DU BIEN: 24457014 - 40822 Mettmann / Metzkausen

## Une première impression

Die Immobilie mit einer Wohnfläche von ca. 355 m<sup>2</sup> und einer Nutzfläche von ca. 241 m<sup>2</sup> wurde im Jahr 1991 auf einem ca. 1.253 m<sup>2</sup> großen Grundstück in zentraler Lage des Mettmanner Stadtteils Metzkausen erbaut. In der jüngeren Vergangenheit wurde das hochwertige Objekt stetig modernisiert und befindet sich dementsprechend in einem tadellosen Zustand. Das Herzstück des Hauses ist der großzügige und lichtdurchflutete Wohnzimmer-/ Esszimmer- und Küchenbereich und liegt zentral im Erdgeschoss. Ein Schlafzimmer mit Bad en Suite und ein angrenzendes Kinderzimmer gehören ebenfalls zum Raumprogramm dieser Etage mit einer Wohnfläche von ca. 241 m<sup>2</sup>. Das aus dem Baujahr stammendes Schwimmbad ist fachgerecht überbaut worden und in ein großes Zimmer mit ca. 50 m<sup>2</sup> umgewandelt worden. Ohne größeren Aufwand ist bei Bedarf eine Rückwandlung zu einer Schwimmbadnutzung möglich. Eine funktionstüchtige Sauna sowie ein Badezimmer runden diesen Bereich im Erdgeschoss ab. Die Wohnräume im Obergeschoss umfassen ein Wohnzimmer mit Süd-Balkon, ein Esszimmer mit angrenzender Küche, drei weitere Zimmer und ein modernes Badezimmer mit Badewanne und Dusche. Ein separater Zugang über das Treppenhaus schafft hier die Möglichkeit einer Vermietung dieser ca. 114 m<sup>2</sup> großen 4-Zimmer-Wohnung. Auch der sehr geräumige Keller mit einer Nutzfläche von ebenfalls ca. 241 m<sup>2</sup> hat einiges zu bieten. Neben einem Party-/Hobbyraum mit einer Bar, einem Gästezimmer, einem Badezimmer, einem Weinkeller, einem Kellerraum sowie der Schwimmbad- und Haustechnik gibt es noch einen Fitnessraum. Der schön angelegte und großzügige Garten lädt zum entspannten Verweilen ein, ein modernes Gartenhaus mit einer angebauten ehemaligen Kapelle lassen eine wetterunabhängige und vielseitige Nutzung dieses Bereichs zu. Fünf Garagenplätze runden das Angebot dieser spannenden Immobilie ab; davon befindet sich eine Doppelgarage unmittelbar im Haus und drei aus dem Baujahr stammende Einzelgaragen liegen an der Straße. Falls wir Ihr Interesse an dieser außergewöhnlichen Liegenschaft geweckt haben sollten, so zögern Sie nicht und nehmen zeitnah Kontakt zu uns auf, um weitere Informationen zu erhalten.

**CODE DU BIEN: 24457014 - 40822 Mettmann / Metzkausen**

## Tout sur l'emplacement

Die hier angebotene Immobilie befindet sich im beliebten Mettmanner Stadtteil Metzkausen, er ist überwiegend geprägt von gewachsener Einfamilienhausbebauung und viel Natur. Metzkausen besitzt fußläufig diverse Einkaufsmöglichkeiten, wie z.B. die Lebensmittelgeschäfte REWE oder Aldi, einen Bäcker, eine Metzgerei sowie kleinere Einzelhandelsgeschäfte; ein vielfältigeres Angebot finden Sie in der nur ca. 2,5 km entfernten Innenstadt Mettmanns mit dem Einkaufszentrum Königshof-Karree. Die sehr freundliche Stadt bietet ihren Bewohnern ein Hallenschwimmbad, in den Sommermonaten ein Naturfreibad, ein Kino-Center sowie ein breitgestreutes Gastronomieangebot. Die nahegelegenen Wiesen und Felder sowie das Neandertal laden zu sportlichen Aktivitäten oder gemütlichen Spaziergängen ein. Diverse weitere Freizeitaktivitäten bieten die hiesigen Vereine; Tennis, Golf oder Reiten sind allesamt in wenigen Fahrminuten angesiedelt. Die Autobahn A3 mit einer Anbindung an die umliegenden Städte Düsseldorf, Duisburg, Essen oder Köln ist ebenfalls in kurzer Zeit mit dem Auto erreichbar. Zum Düsseldorfer Flughafen fährt man nur ca. 15 Minuten.

CODE DU BIEN: 24457014 - 40822 Mettmann / Metzkausen

## Plus d'informations

Es liegt ein Energieverbrauchsausweis vor. Endenergieverbrauch beträgt  $\text{kWh}/(\text{m}^2 \cdot \text{a})$ .  
Wesentlicher Energieträger der Heizung ist Gas. Das Baujahr des Objekts lt.  
Energieausweis ist 2021. Ausstattung:

CODE DU BIEN: 24457014 - 40822 Mettmann / Metzkausen

## Contact

Pour de plus amples informations, veuillez contacter votre personne de contact :

Christian Flücken

---

Lintorfer Straße 7 Ratingen / Mettmann  
E-Mail: [ratingen@von-poll.com](mailto:ratingen@von-poll.com)

*To Disclaimer of von Poll Immobilien GmbH*

---

[www.von-poll.com](http://www.von-poll.com)