

Sa Pobla – Nord

# Spektakuläre Villa in landschaftlich reizvoller Lage, nahe Pollensa, in Crestatx

CODE DU BIEN: ES253745569



PRIX D'ACHAT: 1.650.000 EUR • SURFACE HABITABLE: ca. 284 m<sup>2</sup> • PIÈCES: 5 • SUPERFICIE DU TERRAIN: 1.080 m<sup>2</sup>

CODE DU BIEN: ES253745569 - 07420 Sa Pobla – Nord

- En un coup d'œil
- La propriété
- Informations énergétiques
- Une première impression
- Tout sur l'emplacement
- Plus d'informations
- Contact

CODE DU BIEN: ES253745569 - 07420 Sa Pobla – Nord

## En un coup d'œil

CODE DU BIEN	ES253745569
Surface habitable	ca. 284 m <sup>2</sup>
Pièces	5
Chambres à coucher	4
Salles de bains	4
Année de construction	2025

Prix d'achat	1.650.000 EUR
Type de bien	Villa
État de la propriété	Première occupation
Aménagement	Terrasse, WC invités, Piscine, Cheminée

CODE DU BIEN: ES253745569 - 07420 Sa Pobla – Nord

## Informations énergétiques

Type de chauffage	Chauffage par le sol
Informations énergétiques	Lors de la création du document, son diagnostic de performance énergétique n'était pas encore disponible.

CODE DU BIEN: ES253745569 - 07420 Sa Pobla – Nord

## La propriété



CODE DU BIEN: ES253745569 - 07420 Sa Pobla – Nord

## La propriété



CODE DU BIEN: ES253745569 - 07420 Sa Pobla – Nord

## La propriété



CODE DU BIEN: ES253745569 - 07420 Sa Pobla – Nord

## La propriété





CODE DU BIEN: ES253745569 - 07420 Sa Pobla – Nord

## La propriété



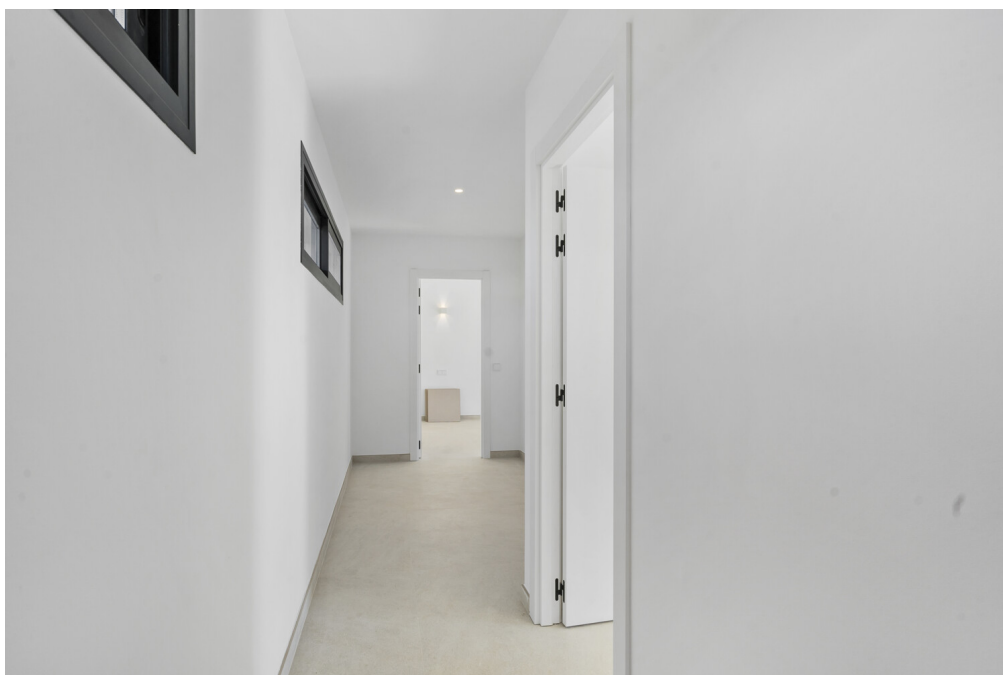
CODE DU BIEN: ES253745569 - 07420 Sa Pobla – Nord

## La propriété



CODE DU BIEN: ES253745569 - 07420 Sa Pobla – Nord

## La propriété



CODE DU BIEN: ES253745569 - 07420 Sa Pobla – Nord

## La propriété



CODE DU BIEN: ES253745569 - 07420 Sa Pobla – Nord

## La propriété



CODE DU BIEN: ES253745569 - 07420 Sa Pobla – Nord

## La propriété



CODE DU BIEN: ES253745569 - 07420 Sa Pobla – Nord

## Une première impression

Exklusive Villa im zeitgenössischen Stil, neu erbaut und gelegen in einer prestigeträchtigen und ruhigen Wohngegend nahe Pollensa, in Crestatx. Umgeben von beeindruckender Natur und in absoluter Ruhe gelegen, befindet sich diese Immobilie nur wenige Fahrminuten von allen wichtigen Einrichtungen sowie kulturellen und gastronomischen Highlights entfernt. Das Zentrum von Palma ist in ca. 25 Minuten mit dem Auto erreichbar.

Die Villa erstreckt sich über zwei Etagen und bietet vier großzügige Schlafzimmer, darunter eine elegante Master-Suite. Die moderne Designküche ist mit hochwertigen Geräten ausgestattet – ideal für alle, die gerne kochen. Klimaanlage in allen Räumen, elektrische Fußbodenheizung im Erdgeschoss und in allen Badezimmern sowie ein separater Hauswirtschaftsraum mit zusätzlichem Stauraum runden das Angebot ab.

Der mediterrane Garten mit automatischer Bewässerung sorgt für ein entspanntes Ambiente im Außenbereich. Der Salzwasserpool (4 x 10 m), die überdachte Terrasse und der BBQ-Bereich im Freien bieten beste Voraussetzungen, um das mallorquinische Klima das ganze Jahr über zu genießen.

Als besonderes Extra verfügt die Villa über eine 5?kW Photovoltaikanlage – eine energieeffiziente und umweltfreundliche Lösung.

Suchen Sie ein modernes, komfortables und privates Zuhause auf Mallorca?  
Kontaktieren Sie uns – wir beraten Sie gerne persönlich!

CODE DU BIEN: ES253745569 - 07420 Sa Pobla – Nord

## Tout sur l'emplacement

Crestatx ist eine ruhige Wohnsiedlung zwischen Sa Pobla und Pollença, die für ihre natürliche Umgebung, Privatsphäre und gute Anbindung sehr geschätzt wird. Sie ist ideal für Familien, die ein entspannteres Leben suchen – fernab vom Touristentrubel, aber dennoch in der Nähe von allem: Stränden, Bergen und allen wichtigen Einrichtungen.

In den letzten Jahren hat sich Crestatx zu einem attraktiven Standort für moderne Neubauten und Villen mit Pool entwickelt – ein perfekter Ort, um zu investieren oder einen festen Wohnsitz zu etablieren.



CODE DU BIEN: ES253745569 - 07420 Sa Pobla – Nord

## Plus d'informations

Grundsätzlich empfehlen wir, die baurechtliche Situation durch einen Fachanwalt prüfen zu lassen. Alle Angaben basieren ausschließlich auf den Informationen des Eigentümers bzw. Auftraggeber. Wir übernehmen keine Gewähr für die Vollständigkeit, Richtigkeit und Aktualität der Angaben. Die Courtage geht zu Lasten des Verkäufers. Die beim Kauf anfallenden Steuern, die Notar- und die Grundbuchkosten sind vom Käufer zu tragen.

CODE DU BIEN: ES253745569 - 07420 Sa Pobla – Nord

## Contact

Pour de plus amples informations, veuillez contacter votre personne de contact :

Florian Waetzoldt

---

Placa Hostals 11, 07320 Santa Maria del Camí

Tel.: +34 871 - 201 945

E-Mail: [santamaria@von-poll.com](mailto:santamaria@von-poll.com)

*Vers la clause de non-responsabilité de von Poll Immobilien GmbH*

---

[www.von-poll.com](http://www.von-poll.com)