

Selva – Mitte

# Modernes Dorfhaus mit Pool in Biniamar

CODE DU BIEN: ES233744300



PRIX D'ACHAT: 740.000 EUR • SURFACE HABITABLE: ca. 158 m<sup>2</sup> • PIÈCES: 4 • SUPERFICIE DU TERRAIN: 155 m<sup>2</sup>

CODE DU BIEN: ES233744300 - 07369 Selva – Mitte

- En un coup d'œil
- La propriété
- Informations énergétiques
- Plans d'étage
- Une première impression
- Détails des commodités
- Tout sur l'emplacement
- Plus d'informations
- Contact

CODE DU BIEN: ES233744300 - 07369 Selva – Mitte

## En un coup d'œil

CODE DU BIEN	ES233744300
Surface habitable	ca. 158 m <sup>2</sup>
Pièces	4
Chambres à coucher	3
Salles de bains	3
Année de construction	2024
Place de stationnement	2 x Parking souterrain

Prix d'achat	740.000 EUR
Type de bien	Maison en bande
État de la propriété	Première occupation
Technique de construction	massif
Aménagement	Terrasse, Piscine

CODE DU BIEN: ES233744300 - 07369 Selva – Mitte

## Informations énergétiques

Type de chauffage	Chauffage par le sol
Informations énergétiques	Lors de la création du document, son diagnostic de performance énergétique n'était pas encore disponible.



CODE DU BIEN: ES233744300 - 07369 Selva – Mitte

## La propriété



CODE DU BIEN: ES233744300 - 07369 Selva – Mitte

## La propriété



CODE DU BIEN: ES233744300 - 07369 Selva – Mitte

## La propriété





CODE DU BIEN: ES233744300 - 07369 Selva – Mitte

## La propriété





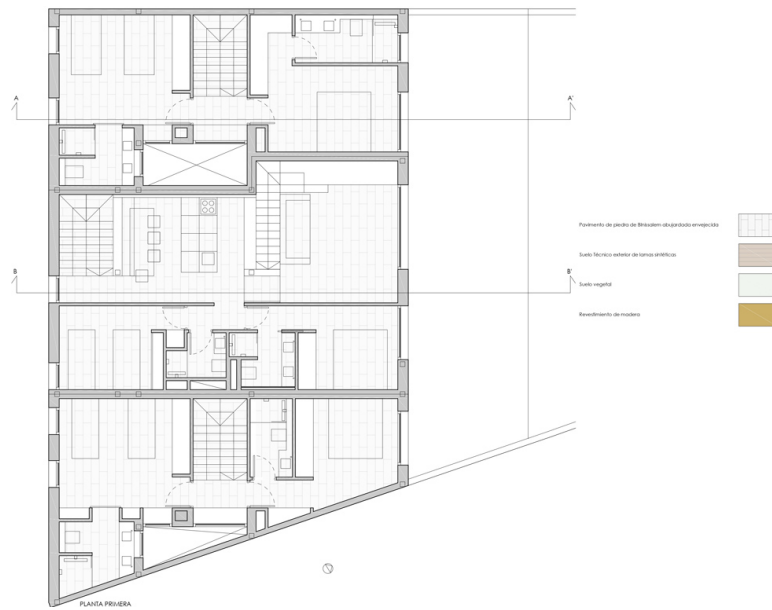
CODE DU BIEN: ES233744300 - 07369 Selva – Mitte

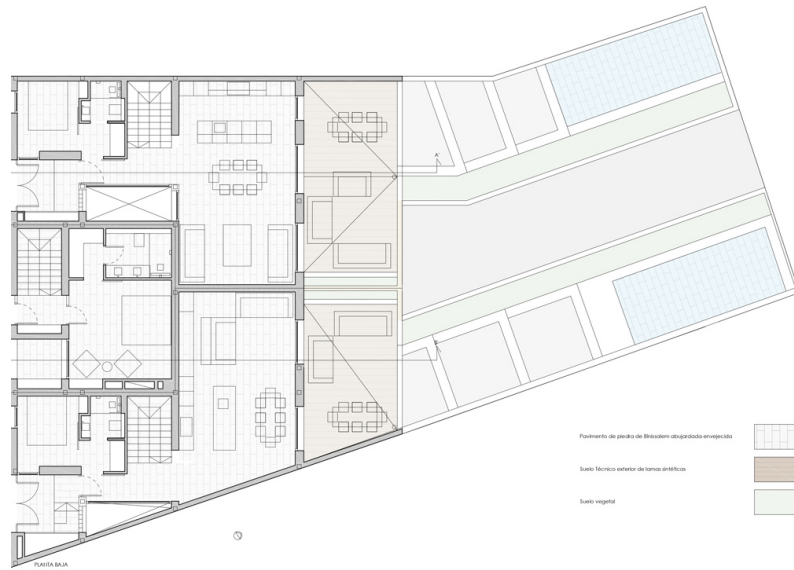
## La propriété



CODE DU BIEN: ES233744300 - 07369 Selva – Mitte

## Plans d'étage





Ce plan n'est pas à l'échelle. Les documents nous ont été remis par le client. Pour cette raison, nous ne pouvons pas garantir l'exactitude des informations.

**CODE DU BIEN: ES233744300 - 07369 Selva – Mitte**

## Une première impression

Diese hochwertige Immobilie wurde 2024 fertiggestellt und besteht aus drei individuellen Reihenhäusern. In dieser Einheit sind drei Schlafzimmer, sowie drei Badezimmer untergebracht. Der helle Wohn-Essbereich mit der integrierten hochwertigen Küche führt auf eine großzügige Terrasse, von der man den Ausblick auf die Landschaft genießt und direkt an den eigenen Pool gelangt. Die Einheiten teilen sich eine Tiefgarage, in welcher jeweils zwei Stellplätze und ein Abstellraum zur Verfügung stehen. Zu der hochwertigen Ausstattung gehören unter anderem eine Fußbodenheizung, Einbauschränke, eine integrierte Klimaanlage und Echtholzparkett in den Schlafzimmern.



CODE DU BIEN: ES233744300 - 07369 Selva – Mitte

## Détails des commodités

- Fußbodenheizung
- Klimaanlage
- Echtholzparkett
- Dachterrasse mit privatem Pool
- Tiefgarage mit 2 Stellplätzen und Abstellraum

CODE DU BIEN: ES233744300 - 07369 Selva – Mitte

## Tout sur l'emplacement

Am Fuße des Tramuntanagebirges, im Herzen Mallorcas liegt Selva, zu der die Ortschaften Caimari, Moscari, Biniamar und Binibona gehören. Sie alle haben einen ganz besonderen Charme und versetzen uns mit ihren charakteristischen Steinhäusern und ihrer ruhigen Atmosphäre in das Mallorca von einst zurück. Die Kirche Sant Lorenç aus dem 13. Jahrhundert ist ein architektonisches Juwel, das die Dorfgeschichte widerspiegelt. Die engen Gassen und traditionellen Steinhäuser verleihen Selva einen authentischen Charme. Interessant ist der Wochenmarkt, wo frische Produkte und handgefertigte Waren angeboten werden. Im Juni findet die Fira de les Herbes (Kräutermesse) statt, die Aroma- und Heilpflanzen gewidmet ist und im November findet in Caimari die Fira de l'Oliva (Olivenmesse) statt, eine Gelegenheit, die Kultur des Olivenöls auf Mallorca kennenzulernen. Das ganze Jahr kann man die alte Ölmühle Sa Tafona de Caimari am Ortseingang besichtigen und an Ölverkostungen teilnehmen. Selva ist auch ein Wanderparadies. Zahlreiche Wanderwege führen durch die umliegenden Berge und bieten spektakuläre Ausblicke auf die Insel. Der nahegelegene Naturpark Lluc ist ein weiteres beliebtes Ausflugsziel. Die zentrale Lage von Selva, ca. 35 km von Palma entfernt, macht es zu einem idealen Ausgangspunkt für Ausflüge zu den Stränden der Insel und den umliegenden Sehenswürdigkeiten. Gleichzeitig bietet das Dorf eine friedliche Rückzugsmöglichkeit abseits des Trubels der Touristenorte.

**CODE DU BIEN: ES233744300 - 07369 Selva – Mitte**

## Plus d'informations

Grundsätzlich empfehlen wir, die baurechtliche Situation durch einen Fachanwalt prüfen zu lassen. Alle Angaben basieren ausschließlich auf den Informationen des Eigentümers bzw. Auftraggeber. Wir übernehmen keine Gewähr für die Vollständigkeit, Richtigkeit und Aktualität der Angaben. Die Courtage geht zu Lasten des Verkäufers. Die beim Kauf anfallenden Steuern, die Notar- und die Grundbuchkosten sind vom Käufer zu tragen.

CODE DU BIEN: ES233744300 - 07369 Selva – Mitte

## Contact

Pour de plus amples informations, veuillez contacter votre personne de contact :

Florian Waetzoldt

---

Placa Hostals 11 Majorque - Santa Maria

E-Mail: [santamaria@von-poll.com](mailto:santamaria@von-poll.com)

*To Disclaimer of von Poll Immobilien GmbH*

---

[www.von-poll.com](http://www.von-poll.com)