

Pisa

Palais historique sur le Lungarno - Résidence Renaissance avec confort moderne à Pise

CODE DU BIEN: IT254151935



www.von-poll.it

PRIX D'ACHAT: 890.000 EUR • SURFACE HABITABLE: ca. 149 m² • PIÈCES: 3

CODE DU BIEN: IT254151935 - 56100 Pisa

- En un coup d'œil
- La propriété
- Informations énergétiques
- Plans d'étage
- Une première impression
- Contact

CODE DU BIEN: IT254151935 - 56100 Pisa

En un coup d'œil

CODE DU BIEN	IT254151935
Surface habitable	ca. 149 m ²
Pièces	3
Chambres à coucher	2
Salles de bains	2
Année de construction	1550
Place de stationnement	1 x Garage, 100000 EUR (Vente)

Prix d'achat	890.000 EUR
Type	Etage
Commission pour le locataire	Sous réserve de la commission
Surface total	ca. 149 m ²
Surface de plancher	ca. 149 m ²
Aménagement	Terrasse

CODE DU BIEN: IT254151935 - 56100 Pisa

Informations énergétiques

Type de chauffage	Chauffage par le sol
Source d'alimentation	Électrique
Informations énergétiques	Lors de la création du document, son diagnostic de performance énergétique n'était pas encore disponible.

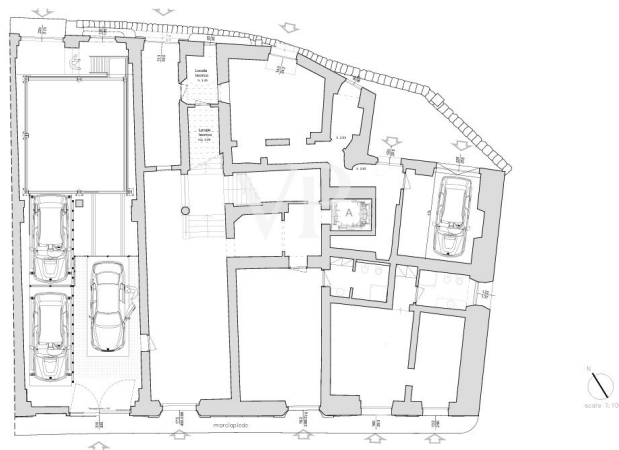
CODE DU BIEN: IT254151935 - 56100 Pisa

La propriété

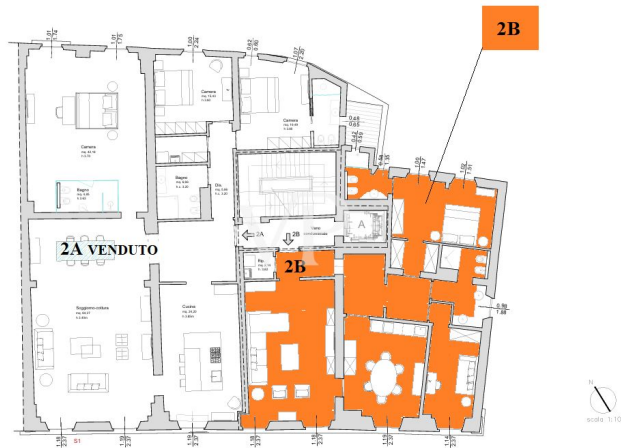


CODE DU BIEN: IT254151935 - 56100 Pisa

Plans d'étage



Piano secondo



Appartamento 2 B : ingresso, soggiorno, cucina/pranzo, disimpegno, 1 camera matrimoniale, 1 camera singola, 2 bagni

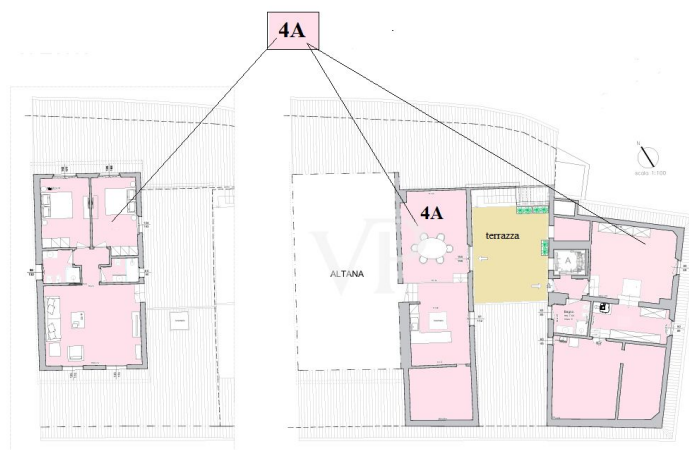
Piano terzo



Appartamento 3A: ingresso, doppio soggiorno, cucina abitabile, 3 camere matrimoniali, disimpegno, 4bagni, lavanderia, ripostiglio, soppalco sup. mq 263

Appartamento 3B: ingresso, soggiorno, sala pranzo -cucina, disimpegno, 1 camera singola, 1 camera matrimoniale, 2 bagni, sup. mq 149

Piano Quarto



Appartamento 4A : terrazza panoramica, cucina pranzo,soggiorno,camera matrimoniale ,bagno,camera matrimoniale con bagno,ampio sottotetto utilizzabile con bagno.superficie mq 216

Ce plan n'est pas à l'échelle. Les documents nous ont été remis par le client. Pour cette raison, nous ne pouvons pas garantir l'exactitude des informations.

CODE DU BIEN: IT254151935 - 56100 Pisa

Une première impression

À seulement trois kilomètres de l'aéroport international Galileo Galilei de Pise, sur l'une des sections les plus exclusives des rives de l'Arno, se dresse, impressionnant, un palais historique à la façade unique, décorée dans le style des graffitis. Ce bâtiment était autrefois la résidence d'Alamanno Aragona d'Appiano, le neveu de Cosme Ier de Médicis. De 1665 à 1841, le domaine a appartenu à la famille patricienne Grassi de Sienne, avant de passer aux mains de la famille noble Agostini Venerosi della Seta, qui l'a conservé jusqu'en 2008. Depuis, le palais appartient à une société immobilière renommée qui - après une procédure d'autorisation complexe avec l'autorité des monuments historiques - travaille avec beaucoup de soin et d'expertise pour redonner à l'édifice sa splendeur d'origine. La beauté incomparable des rives de l'Arno et de ses somptueux palais a déjà été saluée par d'éminents poètes comme Giacomo Leopardi et Percy B. Shelley. Leopardi l'a décrit dans une lettre à sa sœur comme "un spectacle d'une telle ampleur, d'une telle splendeur, d'une telle gaieté...", tandis que Shelley a écrit dans une lettre à Lord Byron : "Arrête-toi sur le pont de marbre... et dis-moi s'il y a quelque chose qui surpasse un coucher de soleil à Pise". Ces éloges sont aujourd'hui immortalisés sur des plaques de marbre au bord de la rivière, près du Caffè dell'Ussero, riche en traditions. Le palais lui-même a été construit au 16ème siècle - comme beaucoup d'autres bâtiments Renaissance le long de l'Arno - par la fusion de plusieurs anciennes tours de défense, autrefois symboles de pouvoir des maisons nobles pisanes. Le bâtiment s'étend sur cinq étages plus une terrasse sur le toit et a été divisé en sept unités d'habitation exclusives, toutes facilement accessibles par ascenseur. Le rez-de-chaussée comprend une entrée spacieuse et élégamment conçue avec un plafond voûté, un garage mécanisé pouvant accueillir cinq véhicules, deux pièces annexes avec salle de bains - dont une avec accès direct à l'Arno - et un garage privé avec entrée par la Via delle Belle Torri. La mezzanine a été reliée au premier étage et constitue la partie nuit des appartements 1A et 1B. On y trouve entre autres une suite parentale avec salle de bain privée (appartement 1A), deux chambres individuelles, une autre salle de bain et une chambre supplémentaire (appartement 1B). Les appartements 1A et 1B, situés au premier étage, offrent chacun des pièces spacieuses et inondées de lumière. L'appartement 1A dispose d'une entrée prestigieuse, d'un bureau, d'un grand salon qui se prolonge par la salle à manger et la cuisine ouverte, ainsi que de plusieurs chambres et salles de bains. L'appartement 1B offre un élégant salon avec une salle à manger attenante, une cuisine et des toilettes pour les invités. Au deuxième étage se trouvent deux autres unités (2A et 2B), toutes deux accessibles par ascenseur ou escalier. L'appartement 2A a déjà été vendu. L'appartement 2B dispose d'un salon, d'une salle à manger ouverte sur la cuisine, d'une buanderie, d'une grande salle de bains et d'une

chambre avec salle de bains privative. Le troisième étage est également divisé en deux unités (3A et 3B). L'appartement 3A se distingue par une entrée spacieuse, un salon, une cuisine avec coin repas, trois chambres à coucher (dont deux avec salle de bains privative), une autre salle de bains ainsi qu'une buanderie. L'appartement 3B offre un salon, une salle à manger avec cuisine ouverte, une buanderie, une chambre individuelle, une salle de bains et une autre chambre avec salle de bains en suite. Le clou de la maison se trouve au quatrième étage : un penthouse exclusif avec une vue magnifique - au sud sur l'Arno, au nord sur les toits de la ville jusqu'aux collines pisanes. L'appartement, également accessible par ascenseur ou par la cage d'escalier, comprend un salon et une salle à manger élégants avec une cuisine ouverte, deux chambres à coucher (dont une avec salle de bain privée) et une autre salle de bain. Un grenier spacieux avec salle de bain privée offre en outre la possibilité de créer un espace de vie supplémentaire - par exemple sous la forme d'une charmante mansarde. Achèvement en juin 2026

CODE DU BIEN: IT254151935 - 56100 Pisa

Contact

Pour de plus amples informations, veuillez contacter votre personne de contact :

Christian Weissensteiner

Corso Italia 1 Milan
E-Mail: milano@von-poll.com

To Disclaimer of von Poll Immobilien GmbH

www.von-poll.com