

Bad Bentheim

Einfamilienhaus in TOP Lage von Bad Bentheim

CODE DU BIEN: 25242026



www.von-poll.com

PRIX D'ACHAT: 295.000 EUR • SURFACE HABITABLE: ca. 129 m² • PIÈCES: 7 • SUPERFICIE DU TERRAIN: 994 m²

CODE DU BIEN: 25242026 - 48455 Bad Bentheim

- En un coup d'œil
- La propriété
- Informations énergétiques
- Plans d'étage
- Une première impression
- Tout sur l'emplacement
- Plus d'informations
- Contact

CODE DU BIEN: 25242026 - 48455 Bad Bentheim

En un coup d'œil

CODE DU BIEN	25242026
Surface habitable	ca. 129 m ²
Type de toiture	à deux versants
Pièces	7
Chambres à coucher	4
Salles de bains	2
Année de construction	1968
Place de stationnement	2 x Garage

Prix d'achat	295.000 EUR
Type de bien	Maison individuelle
Commission pour le locataire	Käuferprovision beträgt 3,57 % (inkl. MwSt.) des beurkundeten Kaufpreises
Modernisation / Rénovation	2004
État de la propriété	Bon état
Technique de construction	massif
Aménagement	Terrasse, WC invités, Sauna

CODE DU BIEN: 25242026 - 48455 Bad Bentheim

Informations énergétiques

Type de chauffage	Chauffage centralisé	Certification énergétique	Diagnostic énergétique
Chauffage	Gaz naturel léger	Consommation d'énergie	221.16 kWh/m ² a
Certification énergétique valable jusqu'au	19.06.2035	Classement énergétique	G
		Année de construction selon le certificat énergétique	1968

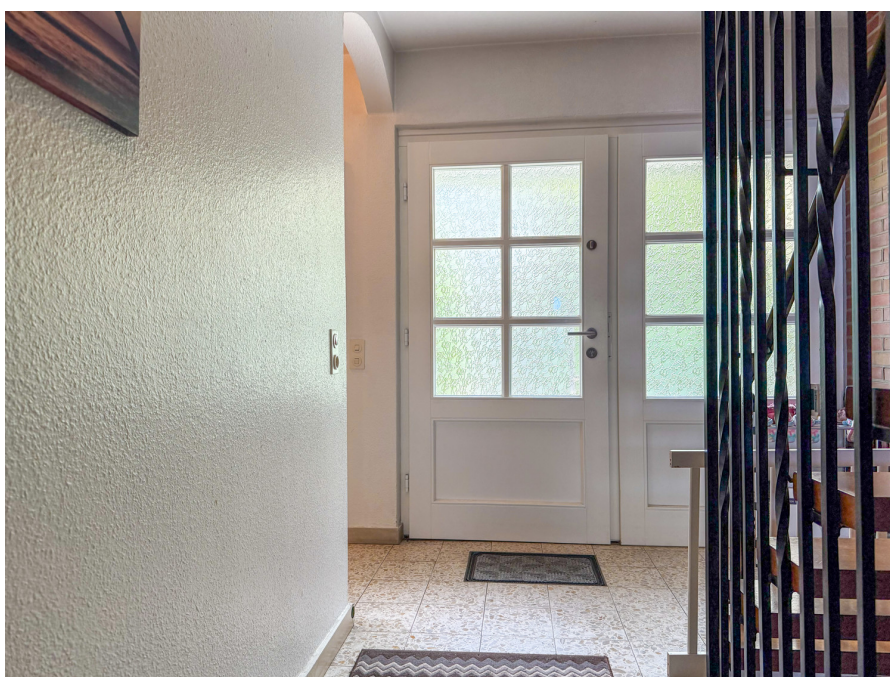
CODE DU BIEN: 25242026 - 48455 Bad Bentheim

La propriété



CODE DU BIEN: 25242026 - 48455 Bad Bentheim

La propriété



CODE DU BIEN: 25242026 - 48455 Bad Bentheim

La propriété



CODE DU BIEN: 25242026 - 48455 Bad Bentheim

La propriété



CODE DU BIEN: 25242026 - 48455 Bad Bentheim

La propriété



CODE DU BIEN: 25242026 - 48455 Bad Bentheim

La propriété



CODE DU BIEN: 25242026 - 48455 Bad Bentheim

La propriété



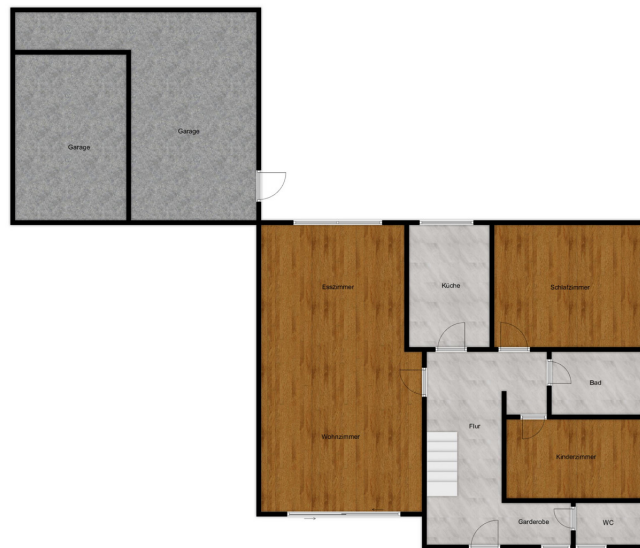
CODE DU BIEN: 25242026 - 48455 Bad Bentheim

La propriété



CODE DU BIEN: 25242026 - 48455 Bad Bentheim

Plans d'étage





Ce plan n'est pas à l'échelle. Les documents nous ont été remis par le client. Pour cette raison, nous ne pouvons pas garantir l'exactitude des informations.

CODE DU BIEN: 25242026 - 48455 Bad Bentheim

Une première impression

Zum Verkauf steht ein Einfamilienhaus von 1968 mit einer Wohnfläche von ca. 129 m², gelegen auf einem großzügigen Grundstück von ca. 994 m². Diese Liegenschaft bietet eine ruhige und komfortable Wohnatmosphäre und befindet sich in einer verkehrsberuhigten Straße mit Wendehammer. Aus dem Garten haben Sie einen direkten Blick auf die bekannte Burg Bad Bentheim. Über den nur 3 Minuten entfernten Ortsteil Sieringhoek haben Sie eine tolle Verkehrsanbindung nach Gildehaus, Gronau und Ochtrup.

Das Haus verfügt über insgesamt vier Schlafzimmer, die ausreichend Platz für eine Familie bieten. Des Weiteren sind zwei Badezimmer vorhanden, die eine gute Funktionalität für den täglichen Gebrauch gewährleisten. Die Raumaufteilung des Hauses wurde mit Augenmerk auf praktischen Wohnkomfort gestaltet und bietet zahlreiche Möglichkeiten zur individuellen Gestaltung.

Die Ausstattung des Hauses ist von normaler Qualität und erfüllt die grundlegenden Anforderungen eines großzügigen Wohnens. Die Immobilie wurde stets instandgehalten, was sie zu einer interessanten Option für Kaufinteressenten macht, die Wert auf eine solide Grundsubstanz legen. Im Keller befindet sich eine Sauna.

Besonders hervorzuheben ist der direkte Blick aus dem Garten auf die Burg Bad Bentheim, der zusätzliches Potenzial für besondere Genussmomente im eigenen Zuhause bietet. Das große Grundstück ist mit einer gepflegten Buchenhecke eingefasst, die Privatsphäre schafft, während der einladende Garten durch seine Weitläufigkeit besticht.

Im Außenbereich stehen zwei Garagen zur Verfügung, die ausreichend Platz für Fahrzeuge bieten und somit auch Schutz bei verschiedensten Witterungsverhältnissen gewährleisten. Die Lage der Immobilie bietet zudem einen kurzen Fußweg in den Wald, welcher eine tolle Gelegenheit zum Spazieren, Wandern sowie zum Joggen bietet. Alle infrastrukturellen Gegebenheiten wie Einkaufsmöglichkeiten, Schulen und Freizeitangebote sind bequem erreichbar, was die Lage dieser Immobilie zusätzlich attraktiv macht. Für Familien und Paare gleichermaßen bietet dieses Haus die Voraussetzungen, die für ein komfortables und zugleich praktisches Wohnen erforderlich sind. Das Haus verfügt weiterhin über einen Glasfaseranschluss mit einer schnellen Internetverbindung.

Eine Besichtigung ist nach Absprache möglich und bietet die Möglichkeit, sich selbst ein umfassendes Bild von der Raumaufteilung, der Lage und den zahlreichen Vorzügen dieser Immobilie zu machen. Nehmen Sie Kontakt auf, um einen Termin für eine persönliche Begehung zu vereinbaren und die Details vor Ort zu entdecken. Diese Immobilie bietet Ihnen die Gelegenheit, ein gemütliches Zuhause in einer gefragten

Wohngegend zu erwerben, verbunden mit dem Charme einer direkten Naturumgebung.
Zögern Sie nicht, sich bei Interesse an uns zu wenden, um weitere Informationen zu
erhalten und einen Besichtigungstermin zu vereinbaren.

CODE DU BIEN: 25242026 - 48455 Bad Bentheim

Tout sur l'emplacement

Bad Bentheim Stadt

Bad Bentheim ist ein staatlich anerkannter Erholungs- und Kurort im Landkreis Grafschaft Bentheim, in Niedersachsen und an den Grenzen zu Nordrhein-Westfalen und den Niederlanden. Die Wahrzeichen sind unter anderem das staatlich anerkannte Thermalsole- und Schwefelbad im Kurbad Bentheim und die Burg Bentheim.

Verkehrstechnisch hat dieser Ort eine sehr gute Anbindung durch das nahe gelegene Autobahnkreuz A 31 / A 30 und die Bahnstrecke Hannover - Amsterdam. Den internationalen Flughafen Münster Osnabrück erreicht man in ca. 50 Autominuten.

Bad Bentheim hat über 15.000 Einwohner und verfügt über eine gute Infrastruktur: Banken, Ärzte, Apotheken und ein modernes Einkaufszentrum sind ausreichend vorhanden und in wenigen Minuten mit dem Fahrrad zu erreichen.

Viele Rad- und Wanderwege zeichnen den Ort zu einem beliebten Ausflugs- und Erholungsgebiet aus.

In Bad Bentheim gibt es sowohl mehrere Kindergärten, als auch die Realschule und das Burggymnasium. Die Hauptschule befindet sich im 6km entfernten Gildehaus.

Bad Bentheim Stadt

Bad Bentheim ist ein staatlich anerkannter Erholungs- und Kurort im Landkreis Grafschaft Bentheim, in Niedersachsen und an den Grenzen zu Nordrhein-Westfalen und den Niederlanden. Die Wahrzeichen sind unter anderem das staatlich anerkannte Thermalsole- und Schwefelbad im Kurbad Bentheim und die Burg Bentheim.

Verkehrstechnisch hat dieser Ort eine sehr gute Anbindung durch das nahe gelegene Autobahnkreuz A 31 / A 30 und die Bahnstrecke Hannover - Amsterdam. Den internationalen Flughafen Münster Osnabrück erreicht man in ca. 50 Autominuten.

Bad Bentheim hat über 15.000 Einwohner und verfügt über eine gute Infrastruktur: Banken, Ärzte, Apotheken und ein modernes Einkaufszentrum sind ausreichend vorhanden und in wenigen Minuten mit dem Fahrrad zu erreichen.

Viele Rad- und Wanderwege zeichnen den Ort zu einem beliebten Ausflugs- und Erholungsgebiet aus.

In Bad Bentheim gibt es sowohl mehrere Kindergärten, als auch die Realschule und das Burggymnasium. Die Hauptschule befindet sich im 6km entfernten Gildehaus.

CODE DU BIEN: 25242026 - 48455 Bad Bentheim

Plus d'informations

Es liegt ein Energiebedarfsausweis vor.

Dieser ist gültig bis 19.6.2035.

Endenergiebedarf beträgt 221.16 kwh/(m²*a).

Wesentlicher Energieträger der Heizung ist Erdgas leicht.

Das Baujahr des Objekts lt. Energieausweis ist 1968.

Die Energieeffizienzklasse ist G.

GELDWÄSCHE: Als Immobilienmaklerunternehmen ist die von Poll Immobilien GmbH nach § 2 Abs. 1 Nr. 14 und § 11 Abs. 1, 2 Geldwäschegesetz (GwG) dazu verpflichtet, bei der Begründung einer Geschäftsbeziehung die Identität des Vertragspartners festzustellen und zu überprüfen, bzw. sobald ein ernsthaftes Interesse an der Durchführung des Immobilienkaufvertrages besteht. Hierzu ist es erforderlich, dass wir nach § 11 Abs. 4 GwG die relevanten Daten Ihres Personalausweises festhalten (wenn Sie als natürliche Person handeln) – beispielsweise mittels einer Kopie. Bei einer juristischen Person benötigen wir eine Kopie des Handelsregisterauszugs, aus welchem der wirtschaftlich Berechtigte hervorgeht. Das Geldwäschegesetz sieht vor, dass der Makler die Kopien bzw. Unterlagen fünf Jahre aufbewahren muss. Als unser Vertragspartner haben Sie auch eine Mitwirkungspflicht nach § 11 Abs. 6 GwG.

HAFTUNG: Wir weisen darauf hin, dass die von uns weitergegebenen Objektinformationen, Unterlagen, Pläne etc. vom Verkäufer bzw. Vermieter stammen. Eine Haftung für die Richtigkeit oder Vollständigkeit der Angaben übernehmen wir daher nicht. Es obliegt daher unseren Kunden, die darin enthaltenen Objektinformationen und Angaben auf ihre Richtigkeit hin zu überprüfen. Alle Immobilienangebote sind freibleibend und vorbehaltlich Irrtümer, Zwischenverkauf- und Vermietung oder sonstiger Zwischenverwertung.

UNSER SERVICE FÜR SIE ALS EIGENTÜMER:

Planen Sie den Verkauf oder die Vermietung Ihrer Immobilie, so ist es für Sie wichtig, deren Marktwert zu kennen. Lassen Sie kostenfrei und unverbindlich den aktuellen Wert Ihrer Immobilie professionell durch einen unserer Immobilienspezialisten einschätzen. Unser bundesweites und internationales Netzwerk ermöglicht es uns, Verkäufer bzw. Vermieter und Interessenten bestmöglich zusammenzuführen. **HAFTUNG:** Wir weisen darauf hin, dass die von uns weitergegebenen Objektinformationen, Unterlagen, Pläne etc. vom Verkäufer bzw. Vermieter stammen. Eine Haftung für die Richtigkeit oder Vollständigkeit der Angaben übernehmen wir daher nicht. Es obliegt daher unseren

Kunden, die darin enthaltenen Objektinformationen und Angaben auf ihre Richtigkeit hin zu überprüfen. Alle Immobilienangebote sind freibleibend und vorbehaltenlich Irrtümer, Zwischenverkauf- und Vermietung oder sonstiger Zwischenverwertung.

CODE DU BIEN: 25242026 - 48455 Bad Bentheim

Contact

Pour de plus amples informations, veuillez contacter votre personne de contact :

Georg H. Pauling

Am Bismarckplatz 4b, 48455 Bad Bentheim

Tel.: +49 5922 - 99 47 81 0

E-Mail: grafschaft.bentheim@von-poll.com

Vers la clause de non-responsabilité de von Poll Immobilien GmbH

www.von-poll.com