

Paguera – Südwest

Penthouse de luxe nouvellement construit avec vue imprenable sur la mer

CODE DU BIEN: 1986



PRIX D'ACHAT: 2.885.000 EUR • SURFACE HABITABLE: ca. 168 m² • PIÈCES: 4

CODE DU BIEN: 1986 - 07160 Paguera – Südwest

- En un coup d'œil
- La propriété
- Informations énergétiques
- Une première impression
- Détails des commodités
- Tout sur l'emplacement
- Plus d'informations
- Contact

CODE DU BIEN: 1986 - 07160 Paguera – Südwest

En un coup d'œil

CODE DU BIEN	1986
Surface habitable	ca. 168 m ²
Etage	3
Pièces	4
Chambres à coucher	3
Salles de bains	2
Année de construction	2023
Place de stationnement	1 x Parking souterrain

Prix d'achat	2.885.000 EUR
Type	Attique
État de la propriété	Excellent Etat
Technique de construction	massif
Surface de plancher	ca. 375 m ²
Aménagement	Terrasse, WC invités, Piscine, Balcon

CODE DU BIEN: 1986 - 07160 Paguera – Südwest

Informations énergétiques

Type de chauffage	Chauffage par le sol
Informations énergétiques	Lors de la création du document, son diagnostic de performance énergétique n'était pas encore disponible.

CODE DU BIEN: 1986 - 07160 Paguera – Südwest

La propriété



CODE DU BIEN: 1986 - 07160 Paguera – Südwest

La propriété



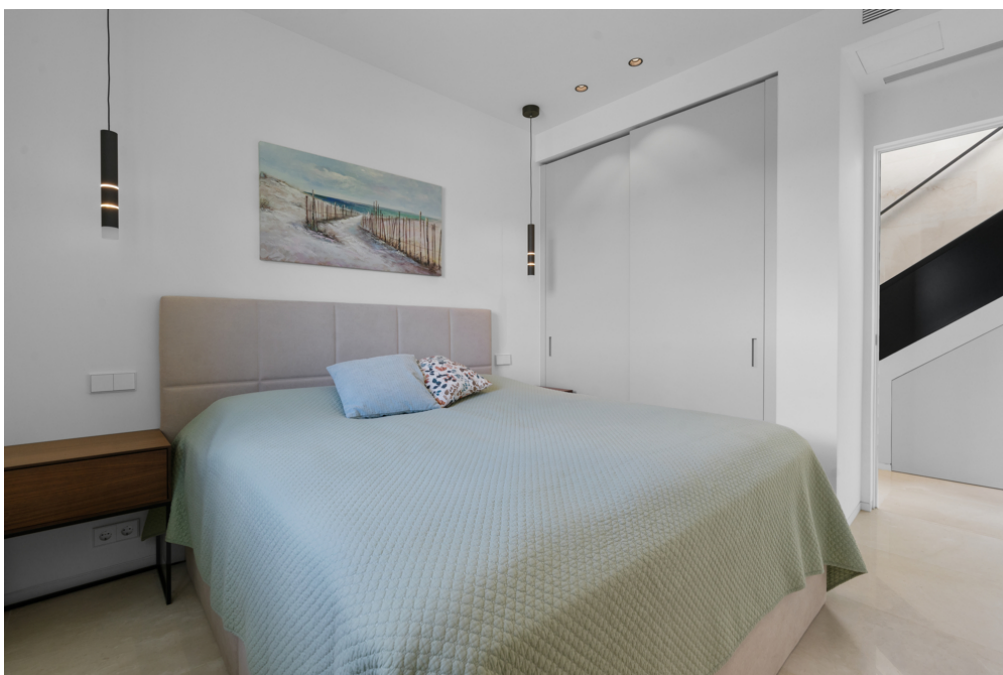
CODE DU BIEN: 1986 - 07160 Paguera – Südwest

La propriété



CODE DU BIEN: 1986 - 07160 Paguera – Südwest

La propriété



CODE DU BIEN: 1986 - 07160 Paguera – Südwest

La propriété



CODE DU BIEN: 1986 - 07160 Paguera – Südwest

La propriété



CODE DU BIEN: 1986 - 07160 Paguera – Südwest

La propriété



CODE DU BIEN: 1986 - 07160 Paguera – Südwest

La propriété



CODE DU BIEN: 1986 - 07160 Paguera – Südwest

La propriété



CODE DU BIEN: 1986 - 07160 Paguera – Südwest

Une première impression

Ce penthouse de construction récente incarne l'habitat moderne de luxe, avec un agencement bien pensé des pièces et une vue panoramique à couper le souffle sur le paysage méditerranéen et la mer jusqu'aux îles idylliques de Malgrat. L'architecture se distingue par un concept sophistiqué, conçu par une équipe internationale d'architectes de renom. L'appartement impressionne par ses grandes baies vitrées, ses hauts plafonds et une combinaison réussie de matériaux naturels et d'éléments de design modernes. Le concept global bien pensé est complété par un aménagement intérieur exclusif comprenant une cuisine design et des armoires encastrées sur mesure de Poliform, des appareils Miele, des robinets de Fantini, des fenêtres minimalistes du sol au plafond de Panoramah et d'autres détails de qualité. Le mobilier n'est pas compris dans le prix d'achat, mais peut être négocié. Les équipements supplémentaires comprennent des stores à commande électrique dans toutes les chambres à coucher et des radiateurs sèche-serviettes dans les salles de bains. La terrasse sur le toit, d'une surface totale d'environ 188 m², dispose de bancs périphériques avec coussins ainsi que de son propre jacuzzi. Le soir, le système d'éclairage intégré, très bien conçu, met de magnifiques accents et une plantation méditerranéenne, aménagée avec amour et dont l'entretien est assuré par les jardiniers de la communauté, complète l'aménagement de rêve de la terrasse sur le toit. Le complexe résidentiel Sa Puntassa - MAR - comprend 28 appartements de luxe répartis sur trois bâtiments. La grande piscine commune (10m x 30m) avec des oasis de repos, un bar de piscine ainsi que des espaces verts font oublier tout stress. Une place de parking souterrain et un débarras séparé sont inclus dans le prix d'achat.

CODE DU BIEN: 1986 - 07160 Paguera – Südwest

Détails des commodités

- Climatisation
- Chauffage au sol
- Pompe à chaleur
- Appareils de cuisine Miele
- Robinetterie Fantini
- Fenêtres panoramiques
- Sol en pierre
- Cuisine de Poliform
- Jacuzzi sur la propre terrasse de toit
- Système de sécurité
- Piscine
- Ascenseur
- Vue sur la mer
- Vue sur la montagne
- Aire de jeux pour enfants et parcours d'entraînement

CODE DU BIEN: 1986 - 07160 Paguera – Südwest

Tout sur l'emplacement

Paguera (Peguera en catalan) est une station balnéaire du sud-ouest de Majorque très appréciée des familles allemandes. Près de 4.000 habitants vivent dans cette station balnéaire très touristique de la commune de Calvià. Les trois plages de rêve au sable fin de Paguera offrent des conditions idéales pour nager, faire de la plongée et pratiquer différents sports nautiques. Alors que la Playa de Tora et la Playa de la Romana sont des plages de sable naturelles, la Playa Palmira est née d'un remblayage artificiel du sable dans les années 1990, en même temps que la belle promenade en bord de mer, où se sont installés en premier lieu un grand nombre de restaurants. La Playa Palmira est également la plus grande plage de la localité et est particulièrement appréciée des familles avec enfants en raison de la faible houle. Le centre de Paguera, le Bulevar de Paguera, est la rue commerçante de la station balnéaire de Paguera. La principale rue commerçante est parallèle aux plages et est bordée de nombreuses boutiques et restaurants. Et Paguera profite notamment d'une bonne accessibilité : Palma de Majorque, la capitale de l'île, et l'aéroport Son Sant Joan ne sont qu'à une trentaine de minutes en voiture et la station balnéaire dispose d'un accès direct à l'autoroute. À un jet de pierre se trouve le noble Camp de Mar, qui fera surtout battre le cœur des golfeurs, car la localité dispose d'un terrain de golf exigeant.

CODE DU BIEN: 1986 - 07160 Paguera – Südwest

Plus d'informations

Si vous faites appel à une agence immobilière pour votre recherche de bien en Espagne, ce service est gratuit pour vous en tant qu'acheteur ! Veillez cependant toujours à ne vous adresser qu'à des agences immobilières sérieuses, établies et agréées à Majorque ! Le complexe résidentiel dispose d'une grande piscine commune et d'une fantastique terrasse ensoleillée. La communauté des propriétaires est composée (en majorité) de germanophones. Autres charges courantes : Frais d'immeuble : env. 550,00 € (par mois) Taxe foncière appartement : N.N. Taxe foncière parking/cave : N.N. Taxe d'ordures ménagères : 121,95 € (par an) Plus dépenses mensuelles dépendant de la consommation comme l'électricité (env. 80,- €), l'eau (env. 100,- €) et la connexion Internet (env. 49,- €) etc. Les propriétaires de biens immobiliers non résidents sont légalement tenus de déposer une fois par an une déclaration d'impôt sur le revenu auprès de l'administration fiscale, même si le bien immobilier ne génère pas de revenus (c'est similaire à la taxe sur les résidences secondaires). N'hésitez pas à nous contacter pour de plus amples informations à ce sujet !

CODE DU BIEN: 1986 - 07160 Paguera – Südwest

Contact

Pour de plus amples informations, veuillez contacter votre personne de contact :

Susanne Schüssler

Avenida Paguera 16 Mallorca - Paguera
E-Mail: paguera@von-poll.com

To Disclaimer of von Poll Immobilien GmbH

www.von-poll.com