

Berlin – Mariendorf

# Geräumige Doppelhaushälfte mit Einliegerwohnung und Garten

CODE DU BIEN: 25115009



[www.von-poll.com](http://www.von-poll.com)

PRIX D'ACHAT: 379.000 EUR • SURFACE HABITABLE: ca. 120 m<sup>2</sup> • PIÈCES: 6 • SUPERFICIE DU TERRAIN: 270 m<sup>2</sup>

CODE DU BIEN: 25115009 - 12107 Berlin – Mariendorf

- En un coup d'œil
- La propriété
- Informations énergétiques
- Plans d'étage
- Une première impression
- Détails des commodités
- Tout sur l'emplacement
- Plus d'informations
- Contact

CODE DU BIEN: 25115009 - 12107 Berlin – Mariendorf

## En un coup d'œil

CODE DU BIEN	25115009
Surface habitable	ca. 120 m <sup>2</sup>
Pièces	6
Chambres à coucher	4
Salles de bains	2
Année de construction	1933
Place de stationnement	1 x Abri de voitures

Prix d'achat	379.000 EUR
Type de bien	Maisons jumelles
Commission pour le locataire	Käuferprovision beträgt 3,57 % (inkl. MwSt.) des beurkundeten Kaufpreises
Modernisation / Rénovation	1998
État de la propriété	A rénover
Technique de construction	massif
Surface de plancher	ca. 20 m <sup>2</sup>
Aménagement	WC invités, Jardin / utilisation partagée, Bloc-cuisine

CODE DU BIEN: 25115009 - 12107 Berlin – Mariendorf

## Informations énergétiques

Type de chauffage	Chauffage centralisé	Certification énergétique	Diagnostic énergétique
Chauffage	Gaz	Consommation d'énergie	163.42 kWh/m <sup>2</sup> a
Certification énergétique valable jusqu'au	09.04.2035	Classement énergétique	F
Source d'alimentation	Gaz	Année de construction selon le certificat énergétique	1990

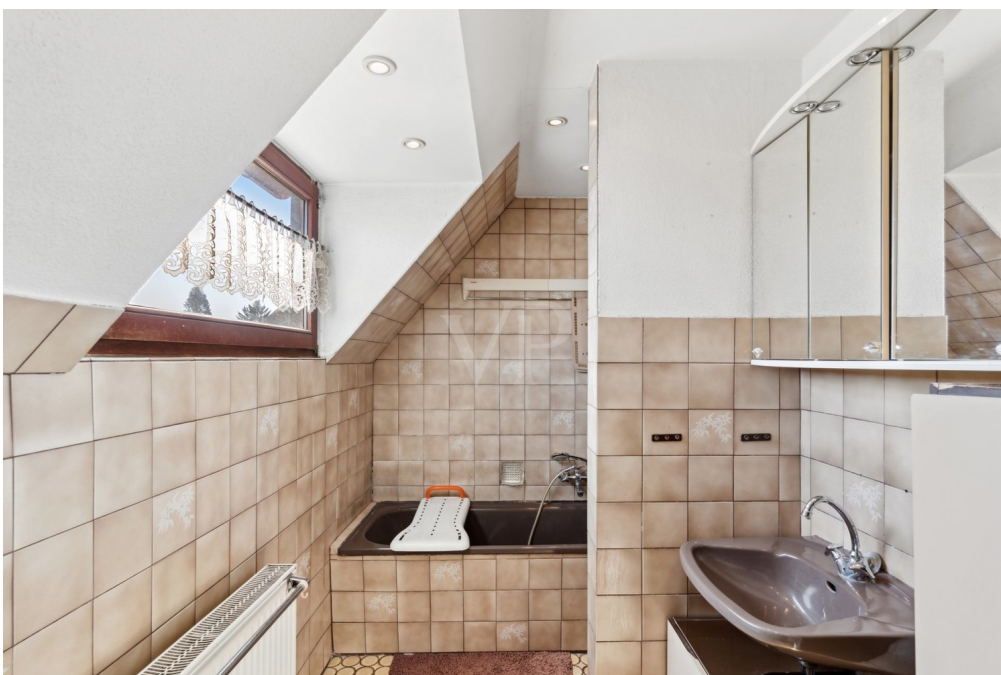
CODE DU BIEN: 25115009 - 12107 Berlin – Mariendorf

## La propriété



CODE DU BIEN: 25115009 - 12107 Berlin – Mariendorf

## La propriété



CODE DU BIEN: 25115009 - 12107 Berlin – Mariendorf

## La propriété



CODE DU BIEN: 25115009 - 12107 Berlin – Mariendorf

## La propriété





CODE DU BIEN: 25115009 - 12107 Berlin – Mariendorf

## La propriété



CODE DU BIEN: 25115009 - 12107 Berlin – Mariendorf

## La propriété



**VP VON POLL**  
IMMOBILIEN

**Immobilienbewertung –  
exklusiv und  
professionell.**

- Was ist Ihre Immobilie wert?
- Wie entwickelt sich der Wert Ihrer Immobilie in Zukunft?
- Wie wirkt sich eine Modernisierung auf den Wert Ihrer Immobilie aus?

Ihre persönliche und exklusive Immobilienanalyse erhalten Sie nach nur wenigen Klicks.

[www.home.von-poll.com](http://www.home.von-poll.com)

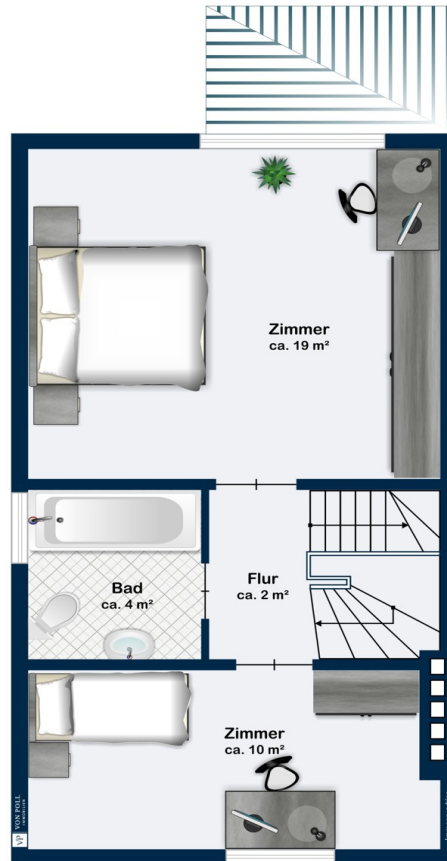
Marktpreis	4.159€	11,2%
Marktpreis	313.25€	11,2%
Marktpreis	666.18€	11,2%

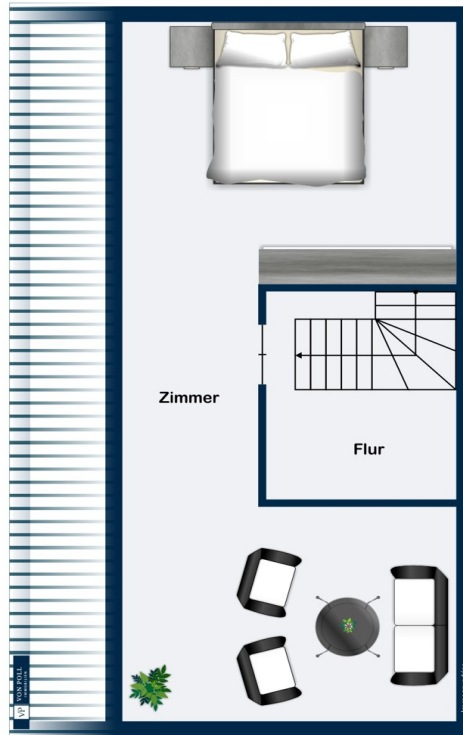
CODE DU BIEN: 25115009 - 12107 Berlin – Mariendorf

## Plans d'étage









Ce plan n'est pas à l'échelle. Les documents nous ont été remis par le client. Pour cette raison, nous ne pouvons pas garantir l'exactitude des informations.

CODE DU BIEN: 25115009 - 12107 Berlin – Mariendorf

## Une première impression

Zum Verkauf steht eine Doppelhaushälfte in ruhiger Wohnlage, die auf einer Grundstücksfläche von ca. 270 m<sup>2</sup> erbaut wurde. Mit einer Wohnfläche von etwa 120 m<sup>2</sup> bietet dieses Haus ausreichend Platz für Familien oder Paare, die zusätzlichen Raum schätzen. Die Immobilie wurde im Jahr 1933 errichtet und befindet sich derzeit in einem renovierungsbedürftigen Zustand. Eine letzte Modernisierung wurde 1998 durchgeführt, bei der die Dacheindeckung, das Gäste-WC und die Fenster erneuert wurden. Die Raumaufteilung dieses Objektes ist besonders funktional und vielseitig. Im Haus stehen Ihnen insgesamt vier Zimmer zur Verfügung, darunter drei Schlafzimmer, die sowohl als Schlafbereiche als auch als Büros oder Hobbyräume genutzt werden können. Ein Badezimmer sorgt für Komfort und wird durch ein praktisches Gäste-WC ergänzt. Ein besonderes Highlight ist die Einliegerwohnung im Haus. Diese verfügt über eine eigene Einbauküche sowie ein separates Badezimmer und bietet dadurch die Möglichkeit, entweder zusätzliche Mieteinnahmen zu generieren oder Angehörigen ein unabhängiges Wohnumfeld zu bieten. Diese Einheit ist zudem mit einer eigenen Gasterme ausgestattet, was für zusätzliche Flexibilität sorgt. Ein Carport garantiert einen geschützten Stellplatz für Ihren PKW und der Garten, der das Haus umgibt, verschafft zusätzlichen äußeren Raum, der individuell gestaltet werden kann und zur Erholung einlädt. Diese Doppelhaushälfte bietet ein breites Spektrum an Nutzungsmöglichkeiten und ist ideal für Käufer, die eine Immobilie mit Potenzial und dem Freiraum zur Eigenverwirklichung suchen. Nutzen Sie die Chance, dieses Haus mit seinen vielfältigen Möglichkeiten kennenzulernen und Ihr neues Zuhause nach Ihren Wünschen zu gestalten. Das Haus ist aktuell noch von der Eigentümerin bewohnt und ist nach Absprache bezugsfrei. Kontaktieren Sie uns gerne für mehr Informationen!

CODE DU BIEN: 25115009 - 12107 Berlin – Mariendorf

## Détails des commodités

- Einliegerwohnung (inkl. Einbauküche, Badezimmer & separater Gastherme)
- Einbauküche
- Gäste-WC
- teilweise Jalousien
- Carport
- teilunterkellert
- Garten



**CODE DU BIEN: 25115009 - 12107 Berlin – Mariendorf**

## Tout sur l'emplacement

Der Ortsteil Mariendorf wird im nördlichen Bereich von Tempelhof und im südlichen von Lichtenrade und Marienfelde begrenzt. Die östliche Begrenzung sind Ausläufer des Britzer Gartens mit seinen Seen und großen Wiesenlandschaften - Natur pur, sowie Gartenkolonien. Im Westen befindet sich das Marienfelder Industriegebiet mit dem Daimlerwerk und weiteren Firmen. Das angebotene Objekt befindet sich im südlichen Teil von Mariendorf in einer kleinen ruhigen Seitenstraße direkt in der Nähe vom Mariendorfer Damm und befindet sich somit in einer zentralen Stadtlage. Der Standort kann auch zwischen Teltow-Kanal und Britzer Garten definiert werden. Einkaufsmöglichkeiten (Supermärkte, Restaurants, Friseure etc.) für den täglichen Bedarf, die nächste U-Bahn-Station (U Alt-Mariendorf.) sowie die nächste Busstation (Tauernallee) sind fußläufig in nur wenigen Minuten erreichbar. Auch zur nächsten Auffahrt auf die Stadtautobahn sind es nur ca. 2,3 km. Die ärztliche Versorgung ist durch eine große Anzahl von Praxen und Apotheken gewährleistet. Ebenso Kindereinrichtungen, wie Schulen und Kita`s sind flächendeckend innerhalb des Wohngebietes vorhanden.

CODE DU BIEN: 25115009 - 12107 Berlin – Mariendorf

## Plus d'informations

Es liegt ein Energiebedarfsausweis vor. Dieser ist gültig bis 9.4.2035. Endenergiebedarf beträgt 163.42 kWh/(m<sup>2</sup>\*a). Wesentlicher Energieträger der Heizung ist Gas. Das Baujahr des Objekts lt. Energieausweis ist 1990. Die Energieeffizienzklasse ist F. Unser Service für Sie als Eigentümer: Wir bewerten gern kostenfrei Ihre Immobilie entsprechend dem aktuellen Marktwert, entwickeln eine Ihrem Objekt angepasste Verkaufsstrategie und stehen Ihnen bis zum erfolgreichen Verkauf zur Verfügung. VON POLL IMMOBILIEN steht als Maklerunternehmen mit seinen Mitarbeitern und Kollegen für die Werte Seriosität, Zuverlässigkeit und Diskretion. Unser bundesweites und internationales Netzwerk ermöglicht es uns, Verkäufer bzw. Vermieter und Interessenten bestmöglich zusammenzuführen. Wir können Ihnen bereits in den ersten Gesprächen mitteilen, wie viele vorgemerkte Suchinteressenten wir haben. Kommen Sie einfach bei uns vorbei, rufen Sie uns an oder senden Sie uns eine E-Mail – wir freuen uns, Sie kennen zu lernen. Wir weisen darauf hin, dass die von uns weitergegebenen Objektinformationen, Unterlagen, Pläne etc. vom Veräußerer bzw. Vermieter stammen. Eine Haftung für die Richtigkeit oder Vollständigkeit der Angaben übernehmen wir daher nicht. Es obliegt daher unseren Kunden, die darin enthaltenen Objektinformationen und Angaben auf ihre Richtigkeit hin zu überprüfen. Wir bitten Sie um Verständnis, dass wir die vollständigen Angaben zur Immobilie nur übermitteln können, wenn uns alle Kontaktdaten des Interessenten (Wohnanschrift, Telefon, ...) vorliegen.

CODE DU BIEN: 25115009 - 12107 Berlin – Mariendorf

## Contact

Pour de plus amples informations, veuillez contacter votre personne de contact :

Detlef Lorenz

---

Lichtenrader Damm 87 Berlin - Tempelhof

E-Mail: [tempelhof@von-poll.com](mailto:tempelhof@von-poll.com)

*To Disclaimer of von Poll Immobilien GmbH*

---

[www.von-poll.com](http://www.von-poll.com)