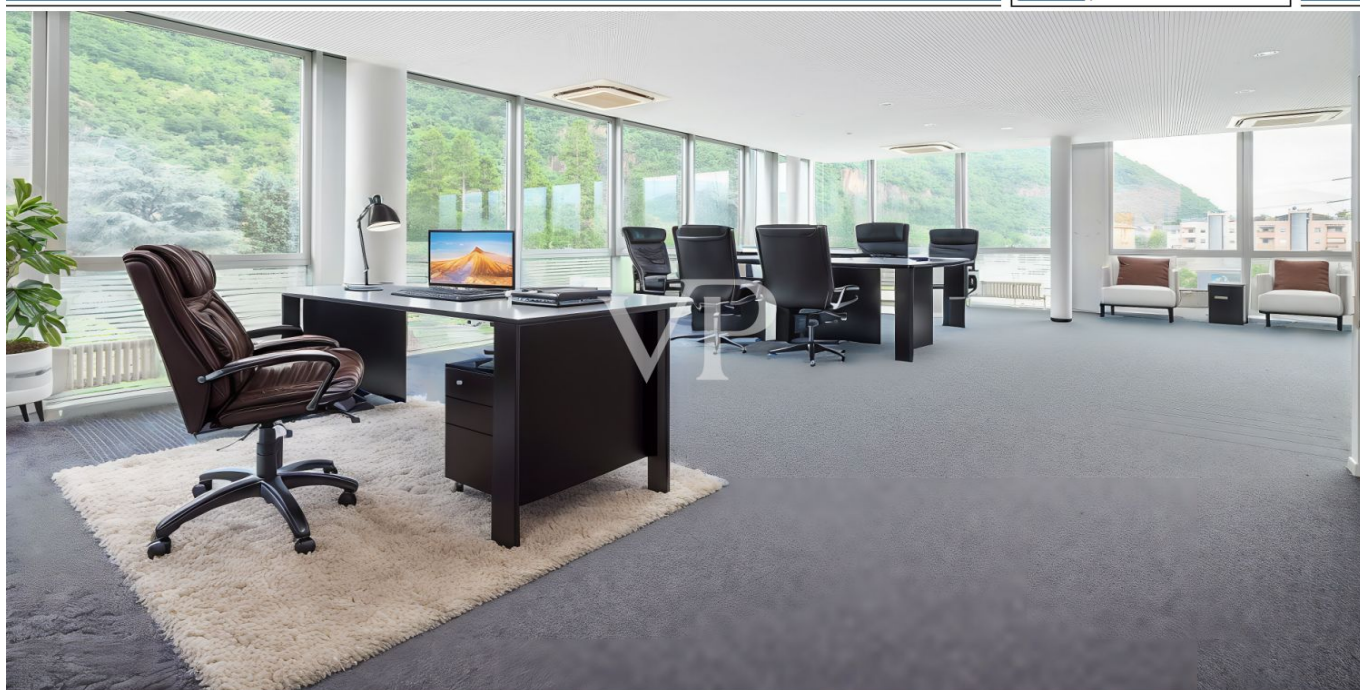


Bolzano – Südtirol [Trentino-Alto Adige]

Helles Büro mit großen Fenstern und drei Parkplätzen in der Garage

CODE DU BIEN: IT244151437



www.von-poll.com

PRIX DE LOYER: 1.450 EUR

CODE DU BIEN: IT244151437 - 39100 Bolzano – Südtirol [Trentino-Alto Adige]

- En un coup d'œil
- La propriété
- Informations énergétiques
- Plans d'étage
- Une première impression
- Contact

CODE DU BIEN: IT244151437 - 39100 Bolzano – Südtirol [Trentino-Alto Adige]

En un coup d'œil

CODE DU BIEN	IT244151437
Etage	2
Salles de bains	1
Année de construction	2004

Prix de loyer	1.450 EUR
Office/Professional practice	Bâtiment pour bureaux
Commission pour le locataire	provisionspflichtig
Surface total	ca. 167 m ²

CODE DU BIEN: IT244151437 - 39100 Bolzano – Südtirol [Trentino-Alto Adige]

Informations énergétiques

Type de chauffage	Chauffage centralisé	Certification énergétique	Diagnostic énergétique
		Classement énergétique	C

CODE DU BIEN: IT244151437 - 39100 Bolzano – Südtirol [Trentino-Alto Adige]

La propriété



CODE DU BIEN: IT244151437 - 39100 Bolzano – Südtirol [Trentino-Alto Adige]

La propriété



CODE DU BIEN: IT244151437 - 39100 Bolzano – Südtirol [Trentino-Alto Adige]

La propriété



CODE DU BIEN: IT244151437 - 39100 Bolzano – Südtirol [Trentino-Alto Adige]

La propriété



CODE DU BIEN: IT244151437 - 39100 Bolzano – Südtirol [Trentino-Alto Adige]

La propriété



CODE DU BIEN: IT244151437 - 39100 Bolzano – Südtirol [Trentino-Alto Adige]

La propriété



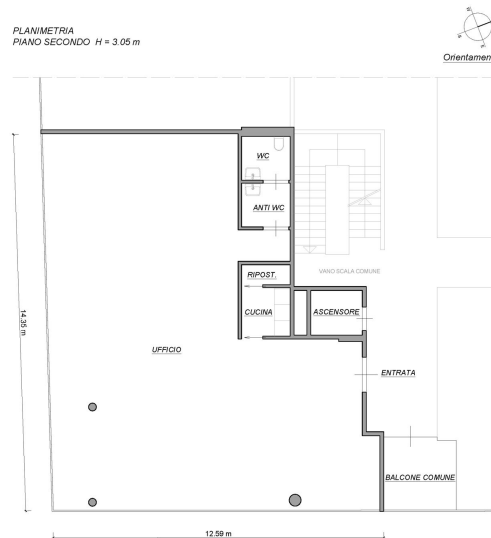
CODE DU BIEN: IT244151437 - 39100 Bolzano – Südtirol [Trentino-Alto Adige]

La proprietà



CODE DU BIEN: IT244151437 - 39100 Bolzano – Südtirol [Trentino-Alto Adige]

Plans d'étage



Ce plan n'est pas à l'échelle. Les documents nous ont été remis par le client. Pour cette raison, nous ne pouvons pas garantir l'exactitude des informations.

CODE DU BIEN: IT244151437 - 39100 Bolzano – Südtirol [Trentino-Alto Adige]

Une première impression

Exklusiv bieten wir dieses Bürogebäude an, das sich im zweiten und vorletzten Stock des Blue Center-Gebäudes befindet, das in der Via Maso della Pieve liegt und 2004 gebaut wurde. Das Büro befindet sich in einer privilegierten Lage und genießt dank der Glaswände, die nach Süden ausgerichtet sind, eine beträchtliche Helligkeit. Die freie Sicht und die hervorragenden Bedingungen machen es zu einer idealen Umgebung für ruhiges Arbeiten. Es handelt sich um einen großen offenen Raum, der je nach Arbeitsanforderungen konfiguriert werden kann. Darüber hinaus verfügt das Büro über ein Bad mit Vorraum und eine neue Küche. Ein gemeinsamer Balkon sorgt für zusätzlichen Komfort. Die strategische Lage und die große Glasfläche, die sich hervorragend für eine gut sichtbare Beschilderung eignet, machen es den Kunden leicht, das Büro zu finden. Die Lage ermöglicht eine gute Anbindung an die Autobahn und den MeBo, den Bahnhof und den Flughafen. Außerdem befindet sich der Busbahnhof in unmittelbarer Nähe. Verschiedene Restaurants und Bistros sind zu Fuß erreichbar. Ein großer Vorteil sind die drei eigenen Parkplätze in der überdachten Garage und zusätzliche Gemeinschaftsparkplätze im Außenparkhaus. Grundbuchkategorie: A/10 Energieklasse: C Aufzug: vorhanden Nettogröße : ca. 147,00 m² Raumhöhe : ca. 3,05 m Stellplätze in der Garage : 3

CODE DU BIEN: IT244151437 - 39100 Bolzano – Südtirol [Trentino-Alto Adige]

Contact

Pour de plus amples informations, veuillez contacter votre personne de contact :

Christian Weissensteiner

Drususallee 265/Viale Druso 265 Bozen / Bolzano

E-Mail: bozen@von-poll.com

To Disclaimer of von Poll Immobilien GmbH

www.von-poll.com