

Mörtenbach / Groß Breitenbach

# Geräumiges Zweifamilienhaus mit großem Garten in idyllischer Lage

CODE DU BIEN: 24239532



[www.von-poll.com](http://www.von-poll.com)

PRIX D'ACHAT: 548.000 EUR • SURFACE HABITABLE: ca. 206 m<sup>2</sup> • PIÈCES: 7 • SUPERFICIE DU TERRAIN: 1.151 m<sup>2</sup>

CODE DU BIEN: 24239532 - 69509 Mörlenbach / Groß Breitenbach

- En un coup d'œil
- La propriété
- Informations énergétiques
- Une première impression
- Détails des commodités
- Tout sur l'emplacement
- Plus d'informations
- Contact

CODE DU BIEN: 24239532 - 69509 Mörlenbach / Groß Breitenbach

## En un coup d'œil

CODE DU BIEN	24239532
Surface habitable	ca. 206 m <sup>2</sup>
Type de toiture	à deux versants
Pièces	7
Chambres à coucher	5
Salles de bains	2
Année de construction	1979
Place de stationnement	2 x Garage

Prix d'achat	548.000 EUR
Type de bien	Maison bifamiliale
Commission pour le locataire	Käuferprovision beträgt 3,57 % (inkl. MwSt.) des beurkundeten Kaufpreises
Modernisation / Rénovation	2016
État de la propriété	Bon état
Technique de construction	massif
Aménagement	WC invités, Cheminée, Jardin / utilisation partagée, Bloc-cuisine, Balcon

CODE DU BIEN: 24239532 - 69509 Mörlenbach / Groß Breitenbach

## Informations énergétiques

Type de chauffage	Chauffage centralisé	Certification énergétique	Certificat de performance énergétique
Chauffage	Huile	Consommation finale d'énergie	135.80 kWh/m²a
Certification énergétique valable jusqu'au	22.04.2029	Classement énergétique	E
Source d'alimentation	Combustible liquide	Année de construction selon le certificat énergétique	2003

CODE DU BIEN: 24239532 - 69509 Mörlenbach / Groß Breitenbach

## La propriété



CODE DU BIEN: 24239532 - 69509 Mörlenbach / Groß Breitenbach

## La propriété



CODE DU BIEN: 24239532 - 69509 Mörlenbach / Groß Breitenbach

## La propriété



CODE DU BIEN: 24239532 - 69509 Mörlenbach / Groß Breitenbach

## La propriété





CODE DU BIEN: 24239532 - 69509 Mörlenbach / Groß Breitenbach

## La propriété



CODE DU BIEN: 24239532 - 69509 Mörlenbach / Groß Breitenbach

## La propriété



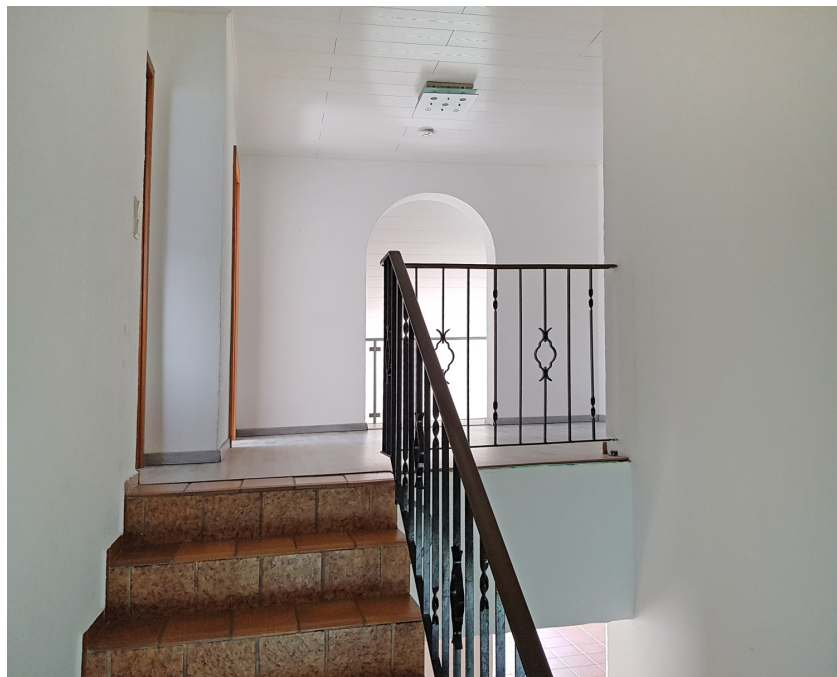
CODE DU BIEN: 24239532 - 69509 Mörlenbach / Groß Breitenbach

## La propriété



CODE DU BIEN: 24239532 - 69509 Mörlenbach / Groß Breitenbach

## La propriété



CODE DU BIEN: 24239532 - 69509 Mörlenbach / Groß Breitenbach

## La propriété



CODE DU BIEN: 24239532 - 69509 Mörlenbach / Groß Breitenbach

## La propriété



CODE DU BIEN: 24239532 - 69509 Mörlenbach / Groß Breitenbach

## La propriété



CODE DU BIEN: 24239532 - 69509 Mörlenbach / Groß Breitenbach

## La propriété





CODE DU BIEN: 24239532 - 69509 Mörlenbach / Groß Breitenbach

## La propriété



CODE DU BIEN: 24239532 - 69509 Mörlenbach / Groß Breitenbach

## La propriété



**CODE DU BIEN: 24239532 - 69509 Mörlenbach / Groß Breitenbach**

## Une première impression

Dieses Zweifamilienhaus bietet eine herausragende Gelegenheit für Investoren oder Familien, die ein großzügiges Zuhause suchen. Errichtet im Jahr 1979, wurde das Haus kontinuierlich modernisiert, um zeitgemäßen Standards zu entsprechen. Die Immobilie präsentiert sich in einem gepflegten Zustand und verfügt über insgesamt 206 Quadratmeter Wohnfläche, die ausreichend Platz und Komfort für bis zu zwei Familien bieten. Der Eingangsbereich heißt Sie willkommen und führt direkt zur Garderobe und einem separaten WC. Die Wohndiele mit Kaminanschluss lädt zum Verweilen ein und verbindet geschickt die verschiedenen Bereiche dieser Etage. Die moderne Küche und der angrenzende Hauswirtschaftsraum machen das Kochen zum Vergnügen. Der großzügige Wohnbereich öffnet sich zu einer gemütlichen Loggia sowie einem Balkon, auf dem Sie die Sonne und die frische Luft genießen können. Eine Treppe führt Sie hinab in das Untergeschoss, wo sich ein weiterer Wohnbereich, ein komfortables Schlafzimmer und ein weiterer Balkon befinden. Eine Diele verbindet die Räume und bietet zusätzlichen Stauraum. Ein zweiter Eingang ermöglicht einen separaten Zugang zur Wohnung. Zudem verfügt diese Etage über ein Badezimmer, zwei Kellerräume sowie ein großes weiteres Zimmer, der Ihnen Platz für Ihre Hobbys und Stauraum bietet. Im Dachgeschoss erleben Sie die Großzügigkeit dieser Immobilie. Die Diele führt Sie zu einem Badezimmer, einem gemütlichen Schlafzimmer und gleich zwei praktischen Abstellkammern. Das Highlight dieses Geschosses ist jedoch die Empore mit Luftraum, die eine einladende Atmosphäre schafft. Im Keller befinden sich der Heizungsraum, sowie der Öltank und weiterer Stauraum. Der weitläufige Garten eignet sich perfekt für Familien mit Kindern oder für diejenigen, die gerne im Freien entspannen. Die Doppelgarage bietet Platz für zwei Fahrzeuge und zusätzlichen Stauraum. Die Lage der Immobilie ist günstig, mit allen wichtigen Einrichtungen wie Schulen, Geschäften und öffentlichen Verkehrsmitteln in der Nähe. Die Umgebung ist ruhig und familienfreundlich, ideal für Personen, die eine entspannte Lebensweise schätzen. Insgesamt ist dieses Zweifamilienhaus eine äußerst attraktive Option für Käufer, die nach einem großzügigen Zuhause suchen. Mit der praktischen Aufteilung und der idealen Lage ist diese Immobilie ein echtes Juwel auf dem Markt. Zurzeit ist die Immobilie vermietet.

CODE DU BIEN: 24239532 - 69509 Mörlenbach / Groß Breitenbach

## Détails des commodités

- Solarthermie
- Doppelgarage
- Großer Garten
- Zwei Balkone
- Loggia
- Fliesen
- Kaminanschluss

**CODE DU BIEN: 24239532 - 69509 Mörlenbach / Groß Breitenbach**

## Tout sur l'emplacement

Mörlenbach, eine bezaubernde Gemeinde in Hessen bietet eine idyllische Lage im Herzen des Odenwalds. Diese malerische Ortschaft ist von einer natürlichen Schönheit umgeben und bietet ein harmonisches Gleichgewicht zwischen ländlicher Ruhe und moderner Lebensqualität. Die Lage von Mörlenbach zeichnet sich durch ihre Vielseitigkeit aus. Eingebettet in sanfte Hügel und dichte Wälder, ist die Umgebung ein Paradies für Naturliebhaber. Wander- und Radwege erstrecken sich in alle Richtungen, sodass Sie die umliegende Landschaft in all ihrer Pracht erkunden können. In den warmen Monaten können Sie die frische Luft und das Grün der Wälder genießen, während im Winter die verschneiten Wälder eine traumhafte Kulisse für Outdoor-Aktivitäten bieten. Der Ort verfügt zudem über eine hervorragende Infrastruktur, sowie mehrere Kindergärten und Schulen. Auch über Einkaufsmöglichkeiten müssen Sie sich keine Gedanken machen. Gleichzeitig stellt Mörlenbach durch seine direkte Anbindung zur Metropolregion Rhein-Neckar einen verkehrsgünstigen Standort dar, man benötigt nach Heidelberg, Mannheim und Darmstadt ca. 30 Min. und nach Frankfurt ca. 50 min. mit dem Pkw. Mörlenbach verfügt über einen Bahnhof, wodurch ein regelmäßiger Pendelverkehr nach Weinheim besteht.

CODE DU BIEN: 24239532 - 69509 Mörlenbach / Groß Breitenbach

## Plus d'informations

Es liegt ein Energieverbrauchsausweis vor. Dieser ist gültig bis 22.4.2029. Endenergieverbrauch beträgt 135.80 kwh/(m<sup>2</sup>\*a). Wesentlicher Energieträger der Heizung ist Öl. Das Baujahr des Objekts lt. Energieausweis ist 2003. Die Energieeffizienzklasse ist E. GELDWÄSCHE: Als Immobilienmaklerunternehmen ist die von Poll Immobilien GmbH nach § 2 Abs. 1 Nr. 14 und § 11 Abs. 1, 2 Geldwäschegesetz (GwG) dazu verpflichtet, bei der Begründung einer Geschäftsbeziehung die Identität des Vertragspartners festzustellen und zu überprüfen, bzw. sobald ein ernsthaftes Interesse an der Durchführung des Immobilienkaufvertrages besteht. Hierzu ist es erforderlich, dass wir nach § 11 Abs. 4 GwG die relevanten Daten Ihres Personalausweises festhalten (wenn Sie als natürliche Person handeln) – beispielsweise mittels einer Kopie. Bei einer juristischen Person benötigen wir eine Kopie des Handelsregisterauszugs, aus welchem der wirtschaftlich Berechtigte hervorgeht. Das Geldwäschegesetz sieht vor, dass der Makler die Kopien bzw. Unterlagen fünf Jahre aufbewahren muss. Als unser Vertragspartner haben Sie auch eine Mitwirkungspflicht nach § 11 Abs. 6 GwG. HAFTUNG: Wir weisen darauf hin, dass die von uns weitergegebenen Objektinformationen, Unterlagen, Pläne etc. vom Verkäufer bzw. Vermieter stammen. Eine Haftung für die Richtigkeit oder Vollständigkeit der Angaben übernehmen wir daher nicht. Es obliegt daher unseren Kunden, die darin enthaltenen Objektinformationen und Angaben auf ihre Richtigkeit hin zu überprüfen. Alle Immobilienangebote sind freibleibend und vorbehaltlich Irrtümer, Zwischenverkauf- und Vermietung oder sonstiger Zwischenverwertung. UNSER SERVICE FÜR SIE ALS EIGENTÜMER: Planen Sie den Verkauf oder die Vermietung Ihrer Immobilie, so ist es für Sie wichtig, deren Marktwert zu kennen. Lassen Sie kostenfrei und unverbindlich den aktuellen Wert Ihrer Immobilie professionell durch einen unserer Immobilienspezialisten einschätzen. Unser bundesweites und internationales Netzwerk ermöglicht es uns, Verkäufer bzw. Vermieter und Interessenten bestmöglich zusammenzuführen.

CODE DU BIEN: 24239532 - 69509 Mörlenbach / Groß Breitenbach

## Contact

Pour de plus amples informations, veuillez contacter votre personne de contact :

Gernot Heiss

---

Amtsgasse 1 Weinheim  
E-Mail: [weinheim@von-poll.com](mailto:weinheim@von-poll.com)

*To Disclaimer of von Poll Immobilien GmbH*

---

[www.von-poll.com](http://www.von-poll.com)