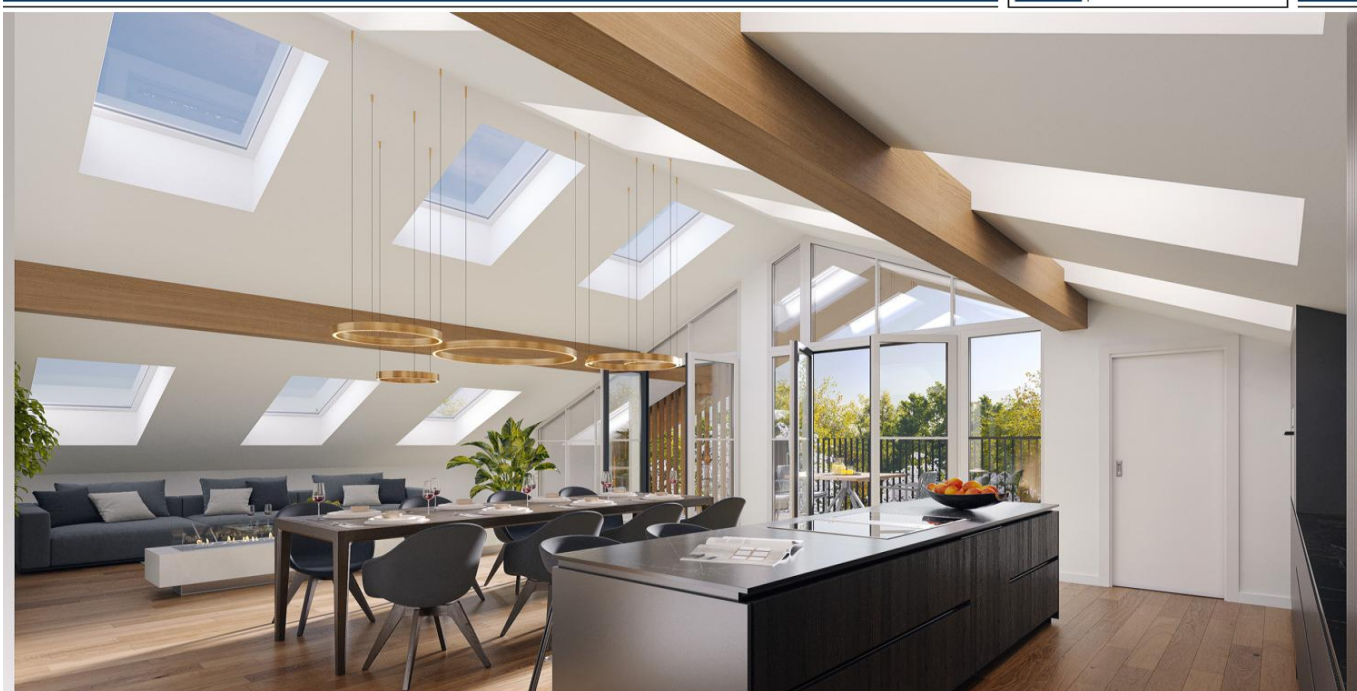


Zell – Schäftlarn

# Schäftlarn Isarflimmern - 4 Zimmer Dachgeschossraum - Exklusiv - Neubau- barrierefrei

CODE DU BIEN: 24289022



[www.von-poll.com](http://www.von-poll.com)

PRIX D'ACHAT: 1.999.000 EUR • SURFACE HABITABLE: ca. 184 m<sup>2</sup> • PIÈCES: 4

CODE DU BIEN: 24289022 - 82067 Zell – Schäftlarn

- En un coup d'œil
- La propriété
- Informations énergétiques
- Plans d'étage
- Une première impression
- Détails des commodités
- Tout sur l'emplacement
- Contact

CODE DU BIEN: 24289022 - 82067 Zell – Schäftlarn

## En un coup d'œil

CODE DU BIEN	24289022	Prix d'achat	1.999.000 EUR
Surface habitable	ca. 184 m <sup>2</sup>	Type	Attique
Etage	3	État de la propriété	Projeté
Pièces	4	Technique de construction	massif
Chambres à coucher	3	Surface de plancher	ca. 36 m <sup>2</sup>
Salles de bains	2	Aménagement	WC invités, Balcon
Place de stationnement	1 x surface libre, 15000 EUR (Vente), 2 x Parking souterrain, 30000 EUR (Vente)		

CODE DU BIEN: 24289022 - 82067 Zell – Schäftlarn

## Informations énergétiques

Type de chauffage	Chauffage par le sol	Certification énergétique	Legally not required
Source d'alimentation	Gaz		

CODE DU BIEN: 24289022 - 82067 Zell – Schäftlarn

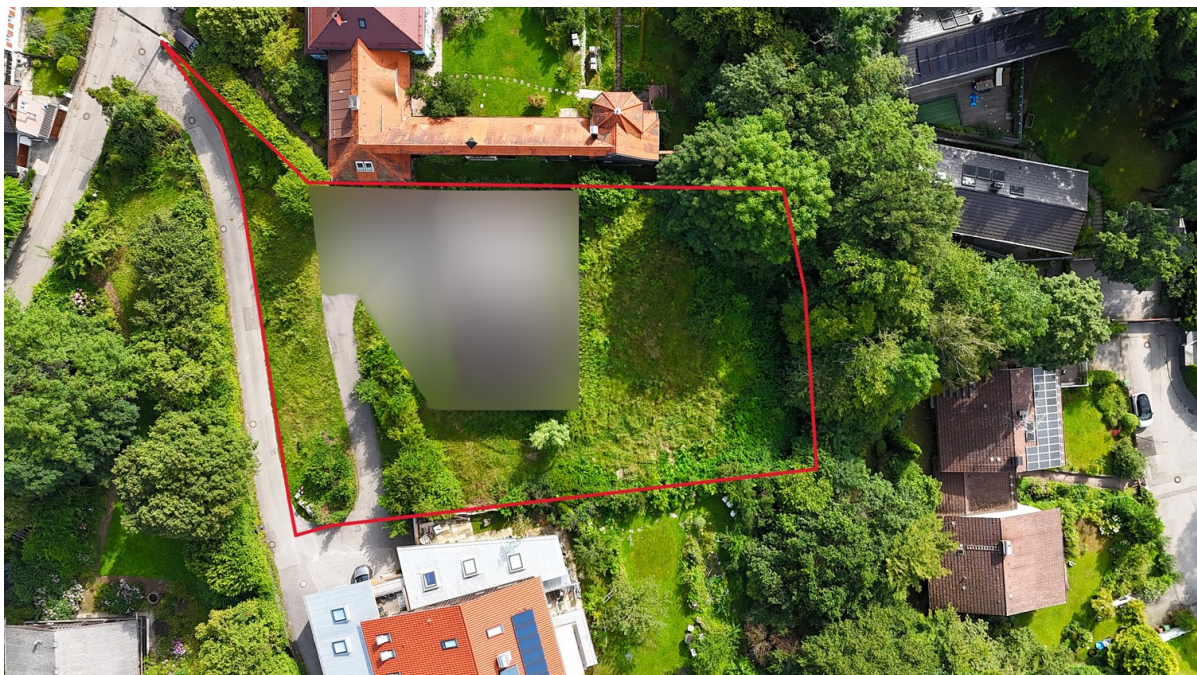
## La propriété





CODE DU BIEN: 24289022 - 82067 Zell – Schäftlarn

## La propriété





CODE DU BIEN: 24289022 - 82067 Zell – Schäftlarn

## La propriété





CODE DU BIEN: 24289022 - 82067 Zell – Schäftlarn

## La propriété





CODE DU BIEN: 24289022 - 82067 Zell – Schäftlarn

## La propriété





CODE DU BIEN: 24289022 - 82067 Zell – Schäftlarn

## La propriété







Konditionen wie im Internet, Ansprechpartner vor Ort!

## WIR FINANZIEREN ALLES – AUSSER LUFTSCHLÖSSER

**WIR HABEN FÜR SIE IHRE WUNSCHFINANZIERUNG AUS RUND 700 FINANZINSTITUTEN**

Wir bieten Ihnen unabhängige Finanzierungsberatung, überprüfen Ihre bestehende Finanzierung oder klären, welche Immobilie für Sie finanziell in Frage kommt!

JETZT HIER BERATEN LASSEN.

BANKEN UNTERNEHMEN BERATUNG

**AKTUELLE ZINSEN**  
bei einem Nettodarlehensbetrag von 100.000 €

3,54% p.a.

effektiver Jahreszins: 10 Jahre Kollisionsbindung 3,46% p.a. gebundener Sollzins

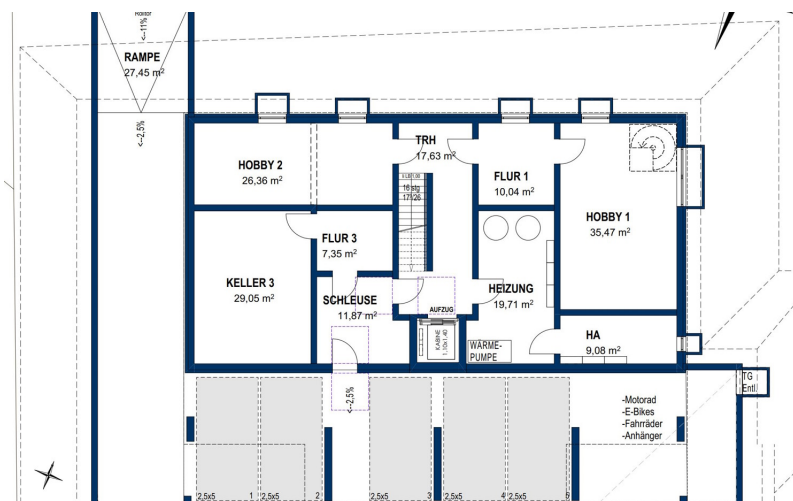
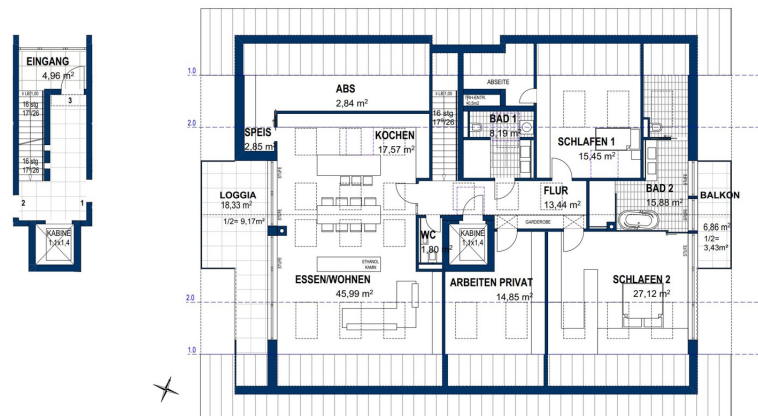
Sollzinsbindung	gebundener Sollzins	effektiver Jahreszins
5 Jahre	3,49% p.a.	3,59% p.a.
10 Jahre	3,46% p.a.	3,54% p.a.
30 Jahre	4,06% p.a.	4,15% p.a.

Stand per 01.04.2025

[www.von-poll-finance.com](http://www.von-poll-finance.com)

CODE DU BIEN: 24289022 - 82067 Zell – Schäftlarn

## Plans d'étage



Ce plan n'est pas à l'échelle. Les documents nous ont été remis par le client. Pour cette raison, nous ne pouvons pas garantir l'exactitude des informations.



**CODE DU BIEN: 24289022 - 82067 Zell – Schäftlarn**

## Une première impression

Isarflimmern“, ein Bauvorhaben der Tschunke Houdek Immobilien GmbH, vereint modernstes Wohnen mit durchdachter Architektur, viel Liebe zum Detail und einem klaren Fokus auf Qualität in perfekter Lage. Als Isarflimmern bezeichnet man von München bis zur Quelle der Isar (von den Kelten als die „reißende“ genannt und bis heute die mit-reißende gebliebene) ein einzigartiges Paradoxon zwischen mondäner Weltstadt München, Stammsitz von 7 im DAX gelisteten Weltkonzernen und über Jahrhunderte gelebte Tradition in schönster Naturlandschaft. Isarflimmern ist ein bayerisches Lebensgefühl oder frei nach dem, in der Region beheimateten, früheren Bay. Ministerpräsidenten, Edmund Stoiber „Laptop und Lederhos`n“. Villen sowie moderne Ein- und Zweifamilienhäuser prägen das bauliche Gesicht der Gemeinde. Auf dem Isarhochufer, Gemeindeteil Zell, entsteht ein Mehrparteienhaus mit nur 3 Wohneinheiten und ein Einfamilienhaus der Extraklasse -Isarflimmern pur!

CODE DU BIEN: 24289022 - 82067 Zell – Schäftlarn

## Détails des commodités

Die Eckdaten zur Dachgeschosswohnung:

- ca. 184 m<sup>2</sup> reine Wohnfläche
- ca. 36 m<sup>2</sup> Nutzfläche
- 4 Zimmer
- 2 Tiefgaragen Einzelstellplätze + Außenstellplatz
- 1 Balkon und 1 Loggia, Ost und West
- Hervorragender Lichteinfall durch eine Vielzahl von Dachflächenfenstern
- Blick ins Isartal
- Lift direkt in die Wohnung

Durchdachte Architektur und große Fensterflächen schaffen in dieser Dachgeschosswohnung ein einzigartiges Raumgefühl. Zwei Balkone, sowohl in Ost als auch Westausrichtung und eine Vielzahl von Dachflächenfenstern bringen viel Licht in die Räume.

In Richtung Süden haben einen Blick auf das Isartal.

Sämtliche Fenster und Balkontüren werden als Holz-Alu-Fenster mit 3-facher Isolierverglasung gemäß der Wärmebedarfsberechnung ausgeführt. Die Fensterinnenseite wird klassisch und zeitlos in Weiß gehalten.

Für die Ausstattung Ihrer Wohn- und Schlafräume, sowie Küchen und Flure, ist eine hochwertige Landhausdielen in Eiche vorgesehen. Selbstverständlich können auch Ihre eigenen Vorstellungen umgesetzt werden.

Eine hochwertige und exklusive Vorauswahl der Sanitärausstattung wurde in Zusammenarbeit mit der Firma Elements für Sie zusammengestellt.

Es wird darauf Wert gelegt, dass die ganze Familie, auf ca. 63 m<sup>2</sup> Wohn-, Ess- und Kochbereich Platz findet. Auf Wunsch können diese Räume auch getrennt werden.

Im Untergeschoss steht Ihnen ein Keller mit ca. 29m<sup>2</sup> zur Verfügung.

Moderne Architektur und Design fügen sich perfekt in das Landschaftsbild ein.

Hochwertige Baustoffe und exklusive Materialien im Innenausbau sind ein sofort sichtbarer Beitrag zur dauerhaften Nachhaltigkeit und Werterhalt über Generationen hinweg.

Der Energieausweis wird nach Fertigstellung nachgereicht.

**CODE DU BIEN: 24289022 - 82067 Zell – Schäftlarn**

## Tout sur l'emplacement

Hoch über dem Isartal befindet sich die Gemeinde Schäftlarn mit ihren 5 Orts- und Gemeindeteilen Hohenschäftlarn, Kloster Schäftlarn, Neufahrn, Ebenhausen und Zell. Schäftlarn befindet sich mittendrin zwischen Weltstadt und Bergen - Großstadtleben und Erholung im Bayerischen Voralpen- Fünf-Seen-Land, perfekt angebunden an die Autobahn A96 (München-Garmisch) und das Münchner S-Bahn Netz. Einkaufsmöglichkeiten für den täglichen Bedarf, Ärzte und Apotheken, drei Kindergärten, die Grundschule Schäftlarn, das Gymnasium in Kloster Schäftlarn sowie zwei weitere Gymnasien in Icking befinden sich nur wenige Minuten entfernt. Durch die hervorragende infrastrukturelle Anbindung ist die Münchner Innenstadt über die Autobahn A 95 bequem und stressfrei zu erreichen. Die S-Bahn-Haltestelle Ebenhausen-Schäftlarn erreichen Sie in ca. 10 Minuten zu Fuß und sind in ca. 30 Minuten später im Herzen Münchens, direkt am Marienplatz. Diese Kombination aus urbanem Leben, hoher Lebensqualität und zahlreichen Freizeitmöglichkeiten macht Zell zu einer der gefragtesten Wohnlagen auf dem Isarhochufer.



CODE DU BIEN: 24289022 - 82067 Zell – Schäftlarn

## Contact

Pour de plus amples informations, veuillez contacter votre personne de contact :

Bianca Stich

---

Untermarkt 1 Arrondissement de Bad Tölz-Wolfratshausen

E-Mail: [bad.toelz@von-poll.com](mailto:bad.toelz@von-poll.com)

*To Disclaimer of von Poll Immobilien GmbH*

---

[www.von-poll.com](http://www.von-poll.com)