

Dessau-Roßlau

Lager / Gewerbehalle in Dessau zu vermieten

CODE DU BIEN: OG211_1



www.von-poll.com

PRIX DE LOYER: 1.500 EUR

CODE DU BIEN: OG211_1 - 06849 Dessau-Roßlau

- En un coup d'œil
- La propriété
- Plans d'étage
- Une première impression
- Détails des commodités
- Tout sur l'emplacement
- Contact

CODE DU BIEN: OG211_1 - 06849 Dessau-Roßlau

En un coup d'œil

| | | | |
|-----------------------|---------|------------------------------|------------------------|
| CODE DU BIEN | OG211_1 | Prix de loyer | 1.500 EUR |
| Année de construction | 1970 | Hangar/dépôt/usine | Entrepôt |
| | | Commission pour le locataire | provisionsfrei |
| | | Surface total | ca. 450 m ² |
| | | Espace commercial | ca. 450 m ² |
| | | Espace locatif | ca. 450 m ² |

CODE DU BIEN: OG211_1 - 06849 Dessau-Roßlau

La propriété



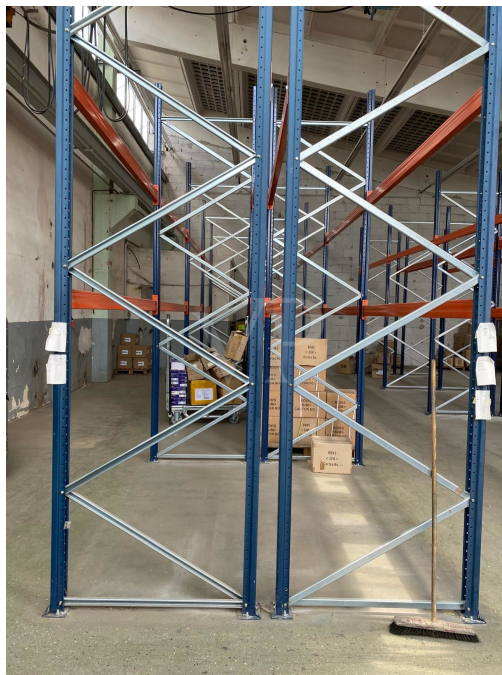
CODE DU BIEN: OG211_1 - 06849 Dessau-Roßlau

La propriété



CODE DU BIEN: OG211_1 - 06849 Dessau-Roßlau

La propriété



CODE DU BIEN: OG211_1 - 06849 Dessau-Roßlau

La propriété



CODE DU BIEN: OG211_1 - 06849 Dessau-Roßlau

Une première impression

Seit dem 01. Juni 2024 steht diese Lagerhalle mit ca. 450 qm zur Verfügung. Die Halle verfügt derzeit noch über 10 Schwerlastregale welche bei bedarf zu 7.000,00 € (zzgl.MwSt.) zu verkaufen sind. Regalgrößen: 10,80 m länge und 4 m höhe Geprüft bis 07/2024 und ohne Beschädigung Die Netto-Monats-Kaltniete beträgt 1.500,00 € Eine Heizung ist nicht vorhanden.

CODE DU BIEN: OG211_1 - 06849 Dessau-Roßlau

Détails des commodités

- Verfügbar seit 01.06.2024
- Kaltmiete 1.500,00 €
- 10 Schwerlastregale zu 7.000,00 €
- Kaution 3 Netto-Kaltmieten
- Keine Heizung

CODE DU BIEN: OG211_1 - 06849 Dessau-Roßlau

Tout sur l'emplacement

Dessau ist Teil der kreisfreien Stadt Dessau-Roßlau und war bereits vor dem Zusammenschluss nach Halle (Saale) und Magdeburg die drittgrößte Stadt Sachsen-Anhalts sowie eines von drei Oberzentren des Bundeslandes. Die nächsten größeren Städte sind Halle etwa 40 km südwestlich, Leipzig rd. 50 km südlich und Magdeburg etwa 60 km nordwestlich. Dessau-Roßlau hat rund 85.000 Einwohner. Das Gewerbeobjekt befindet sich im Stadtteil Törten im Süden von Dessau. Die Kreuzbergstraße ist eine Hauptverkehrsachse zur Anbindung der südlich gelegenen Wohngebiete. Insgesamt handelt es sich eine gut frequentierte Gewerbelage.

CODE DU BIEN: OG211_1 - 06849 Dessau-Roßlau

Contact

Pour de plus amples informations, veuillez contacter votre personne de contact :

Toni Göpel

Prager Straße 2 Leipzig - Commercial
E-Mail: commercial.leipzig@von-poll.com

To Disclaimer of von Poll Immobilien GmbH

www.von-poll.com