

Adeje – Callao Salvaje

Beeindruckende Design- Villa in Callao Salvaje

CODE DU BIEN: ES223183858



www.von-poll.com

PRIX D'ACHAT: 1.990.000 EUR • SURFACE HABITABLE: ca. 160 m² • PIÈCES: 6 • SUPERFICIE DU TERRAIN: 322 m²

CODE DU BIEN: ES223183858 - 38678 Adeje – Callao Salvaje

- En un coup d'œil
- La propriété
- Plans d'étage
- Une première impression
- Détails des commodités
- Tout sur l'emplacement
- Plus d'informations
- Contact

CODE DU BIEN: ES223183858 - 38678 Adeje – Callao Salvaje

En un coup d'œil

CODE DU BIEN	ES223183858
Surface habitable	ca. 160 m ²
Pièces	6
Chambres à coucher	3
Salles de bains	4
Année de construction	2024
Place de stationnement	2 x surface libre

Prix d'achat	1.990.000 EUR
Type de bien	Villa
État de la propriété	Première occupation
Surface de plancher	ca. 266 m ²
Aménagement	Terrasse, WC invités, Piscine

CODE DU BIEN: ES223183858 - 38678 Adeje – Callao Salvaje

La propriété



CODE DU BIEN: ES223183858 - 38678 Adeje – Callao Salvaje

La propriété



CODE DU BIEN: ES223183858 - 38678 Adeje – Callao Salvaje

La propriété



CODE DU BIEN: ES223183858 - 38678 Adeje – Callao Salvaje

La propriété



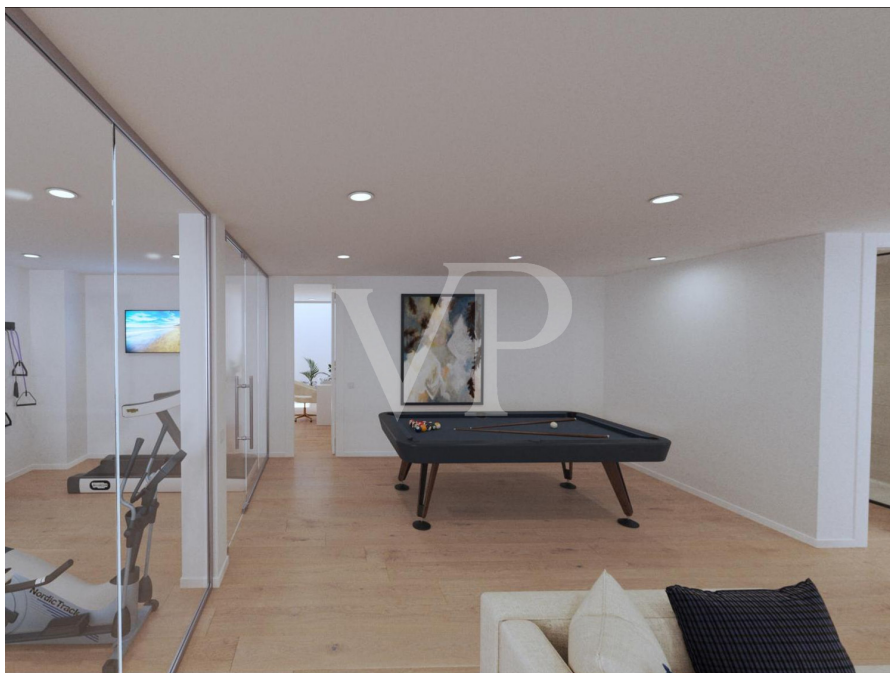
CODE DU BIEN: ES223183858 - 38678 Adeje – Callao Salvaje

La propriété



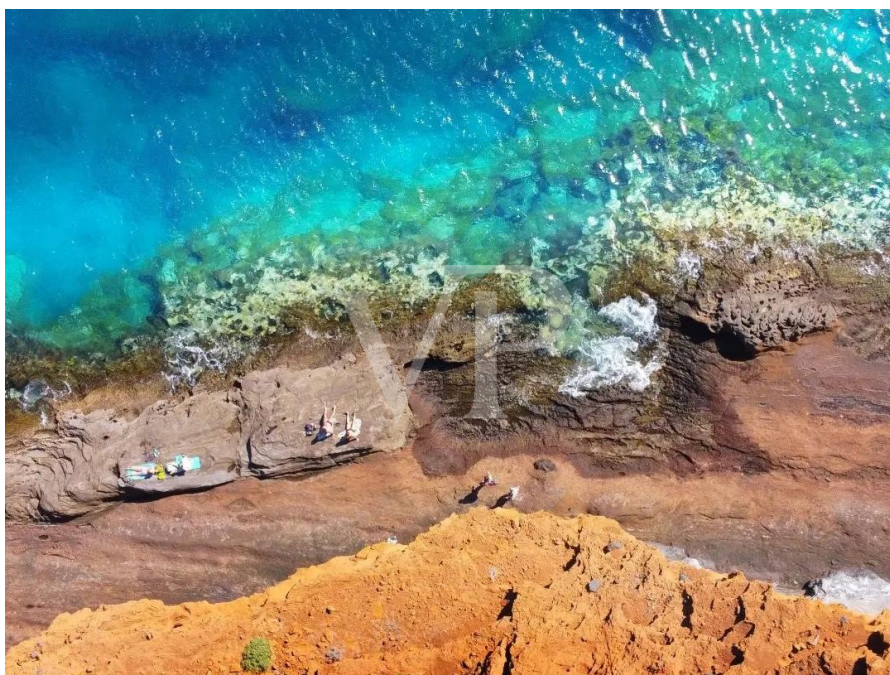
CODE DU BIEN: ES223183858 - 38678 Adeje – Callao Salvaje

La propriété



CODE DU BIEN: ES223183858 - 38678 Adeje – Callao Salvaje

La propriété



CODE DU BIEN: ES223183858 - 38678 Adeje – Callao Salvaje

Plans d'étage

Parcela 31
Planta Alta

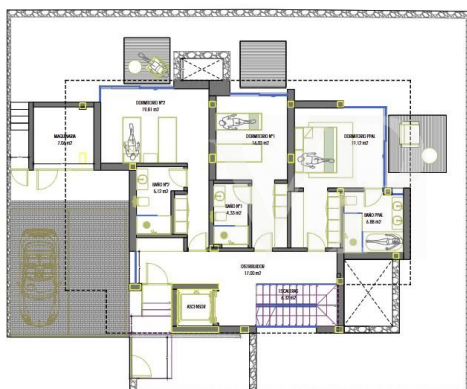
S Y B A R I S



Parcela 31	
S. parcela:	322,18 m ²
S. cons:	389,27 m ²
S. útil:	299,10 m ²
Planta alta:	55,94 m ²
S. terraza P. alta:	51,50 m ²
S. piscina P. alta:	21,66 m ²

Esta información es orientativa y puede sufrir modificaciones por motivos técnicos, jurídicos, estilísticos o comerciales. Tenga en cuenta que tanto las superficies como la estructura puede sufrir ciertas alteraciones como consecuencia de adaptaciones de diseño y/o legales.

La disposición del mobiliario es orientativa.

Parcela 31
Planta Baja

S Y B A R I S



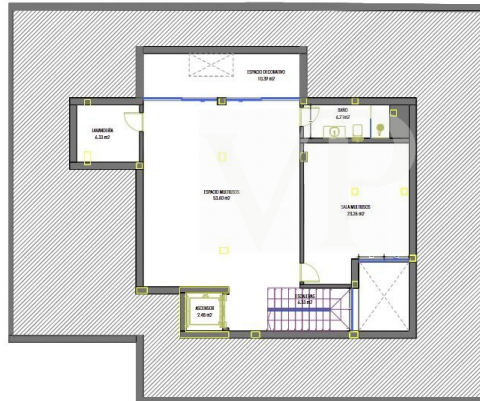
Parcela 31	
S. parcela:	322,18 m ²
S. cons:	389,27 m ²
S. útil:	299,10 m ²
Planta baja:	108,67 m ²
S. jardín P. baja:	117,54 m ²

Esta información es orientativa y puede sufrir modificaciones por motivos técnicos, jurídicos, estilísticos o comerciales. Tenga en cuenta que tanto las superficies como la estructura puede sufrir ciertas alteraciones como consecuencia de adaptaciones de diseño y/o legales.

La disposición del mobiliario es orientativa.

Parcela 31
Planta Sótano

S Ý B A R I S



Parcela 31	
S. parcela:	322.18 m ²
S. cons:	388.27 m ²
S. útil:	266.10 m ²
S. Sótano:	108.59 m ²

Esta información es orientativa y puede sufrir modificaciones por motivos técnicos, jurídicos, estéticos o comerciales. Tenga en cuenta que tanto las superficies como la estructura puede sufrir ciertas alteraciones como consecuencia de adaptaciones de diseño y/o legales.

La disposición del mobiliario es orientativa.

Ce plan n'est pas à l'échelle. Les documents nous ont été remis par le client. Pour cette raison, nous ne pouvons pas garantir l'exactitude des informations.

CODE DU BIEN: ES223183858 - 38678 Adeje – Callao Salvaje

Une première impression

Sybaris est un projet de construction de 55 villas de luxe, idéalement situées en bord de mer à Rokabella. Ce projet propose la dernière technologie, un design minimaliste et une vue sur la mer. Les villas de luxe s'étendent sur trois étages reliés par un escalier et un ascenseur, et offrent un parking privé et une piscine à débordement chauffée à l'étage supérieur. Au sous-sol, il y a un grand salon, une salle polyvalente, une buanderie et une salle de bains complète, partiellement éclairée par la lumière du jour. À l'entrée principale de la propriété se trouve un parking privé. Le rez-de-chaussée comprend trois grandes chambres avec salles de bains privatives et une terrasse privée donnant sur le jardin. Une buanderie et une salle de lavage complètent cet étage. L'étage supérieur comprend des toilettes invités, une cuisine entièrement équipée et un salon spacieux avec accès direct à la grande terrasse où se trouve une incroyable piscine à débordement. De là, vous avez une vue fantastique sur la mer, sur La Gomera et sur le magnifique paysage montagneux. Une propriété idéale comme résidence principale ou comme investissement locatif!

CODE DU BIEN: ES223183858 - 38678 Adeje – Callao Salvaje

Détails des commodités

- Villa modèle Sybaris Gold
- Superficie du terrain : 306,38 m²
- Surface construite : 288,49 m²
- 3 chambres avec salle de bains privative
- Salles de bains : 4 au total + 1 toilette invités
- Climatisation réversible chaud/froid
- Cuisine entièrement équipée
- Ascenseur privé
- Piscine chauffée (21,65 m²) avec douche
- Parking privé pour 2 voitures
- 2 pièces polyvalentes
- Buanderie entièrement équipée, espace de rangement et évier
- Volets dans le salon et les chambres
- Système domotique
- Système de purification de l'eau

CODE DU BIEN: ES223183858 - 38678 Adeje – Callao Salvaje

Tout sur l'emplacement

Callao Salvaje est situé sur la côte sud-ouest de Tenerife, faisant partie de la municipalité d'Adeje, et est l'un des endroits de l'île avec le plus de jours ensoleillés par an. Vous y trouverez une variété de magasins, cafés, bars, restaurants et une plage de sable volcanique. Cette charmante ville est un bon point de départ pratique pour de nombreuses activités telles que la randonnée, le vélo, le surf, la plongée, le golf ou l'équitation. De là, vous pouvez rejoindre le parc national et le Pico del Teide en voiture en environ 50 minutes. La région de Costa Adeje, avec la célèbre "Playa del Duque" et les plages de Playa de Las Américas, est également accessible en quelques minutes en voiture. L'aéroport du Sud est à environ 25 minutes en voiture et l'aéroport du Nord à environ 50 minutes.

CODE DU BIEN: ES223183858 - 38678 Adeje – Callao Salvaje

Plus d'informations

AVERTISSEMENT : Nous tenons à souligner que les informations sur les biens, les documents, les plans, etc. que nous transmettons proviennent du vendeur ou du propriétaire. Nous n'assumons donc aucune responsabilité quant à l'exactitude ou à l'exhaustivité des informations fournies. Il incombe donc à nos clients de vérifier l'exactitude des informations sur les biens qui y sont contenues. Toutes les offres immobilières sont non contraignantes et sous réserve d'erreurs, de ventes ou de locations intermédiaires, ou de toute autre utilisation intermédiaire. **NOTRE SERVICE POUR VOUS EN TANT QUE PROPRIÉTAIRE** : Si vous envisagez de vendre votre propriété, il est important pour vous de connaître sa valeur marchande. Faites évaluer gratuitement et sans engagement la valeur actuelle de votre propriété par l'un de nos spécialistes immobiliers. Notre réseau international nous permet de mettre en relation au mieux les vendeurs ou les bailleurs et les intéressés.

CODE DU BIEN: ES223183858 - 38678 Adeje – Callao Salvaje

Contact

Pour de plus amples informations, veuillez contacter votre personne de contact :

Caroline Müller

Avda Chayofita 18, C.C. Parque Santiago 6, Local 24 Teneriffa Süd
E-Mail: tenerife.south@von-poll.com

To Disclaimer of von Poll Immobilien GmbH

www.von-poll.com