

Ottweiler

Premium-Gewerbeimmobilie in Ottweiler zum Teilerwerb: Ihre Investitionschance in Top-Lage

CODE DU BIEN: 24309306



www.von-poll.com

SURFACE HABITABLE: ca. 123 m² • SUPERFICIE DU TERRAIN: 440 m²

CODE DU BIEN: 24309306 - 66564 Ottweiler

- En un coup d'œil
- La propriété
- Informations énergétiques
- Plans d'étage
- Une première impression
- Détails des commodités
- Tout sur l'emplacement
- Plus d'informations
- Contact

CODE DU BIEN: 24309306 - 66564 Ottweiler

En un coup d'œil

| | | | |
|------------------------|--|------------------------------|---|
| CODE DU BIEN | 24309306 | Prix d'achat | Sur demande |
| Surface habitable | ca. 123 m ² | Commission pour le locataire | Käuferprovision beträgt 3,57 % (inkl. MwSt.) des beurkundeten Kaufpreises |
| Type de toiture | à deux versants | État de la propriété | Modernisé |
| Année de construction | 1989 | Technique de construction | massif |
| Place de stationnement | 8 x surface libre, 13 x Parking souterrain | Espace locatif | ca. 1038 m ² |

CODE DU BIEN: 24309306 - 66564 Ottweiler

Informations énergétiques

| | | | |
|---|----------------------|--|-----------------------------|
| Type de chauffage | Chauffage centralisé | Certification énergétique | Diagnostic énergétique |
| Chauffage | Gaz | Consommation d'énergie | 175.20 kWh/m ² a |
| Certification énergétique valable jusqu'au | 07.07.2034 | Année de construction selon le certificat énergétique | 1989 |
| Source d'alimentation | Gaz | | |

CODE DU BIEN: 24309306 - 66564 Ottweiler

La propriété



CODE DU BIEN: 24309306 - 66564 Ottweiler

La propriété



VON POLL
IMMOBILIEN

Immobilienbewertung –
exklusiv und
professionell.

- Was ist Ihre Immobilie wert?
- Wie entwickelt sich der Wert Ihrer Immobilie in Zukunft?
- Wie wirkt sich eine Modernisierung auf den Wert ihrer Immobilie aus?

Ihre persönliche und exklusive Immobilienanalyse erhalten Sie nach nur wenigen Klicks.

www.von-poll.com

CODE DU BIEN: 24309306 - 66564 Ottweiler

La propriété



CODE DU BIEN: 24309306 - 66564 Ottweiler

La propriété



CODE DU BIEN: 24309306 - 66564 Ottweiler

La propriété



CODE DU BIEN: 24309306 - 66564 Ottweiler

La propriété

FÜR SIE IN DEN BESTEN LAGEN



IHRE IMMOBILIENSPEZIALISTEN

Eigentümern bieten wir eine kostenfreie und unverbindliche
Marktpreiseinschätzung ihrer Immobilie an.

Kontaktieren Sie uns, wir freuen uns darauf, Sie persönlich und individuell zu beraten.

T.: 06841 - 17 25 29 0

Shop Homburg | Saarbrückerstraße 41 | 66424 Homburg | homburg@von-poll.com



www.von-poll.com/homburg

FÜR SIE IN DEN BESTEN LAGEN



Gern informieren wir
Sie persönlich über weitere
Details zur Immobilie.

Vereinbaren Sie einen
Besichtigungstermin:

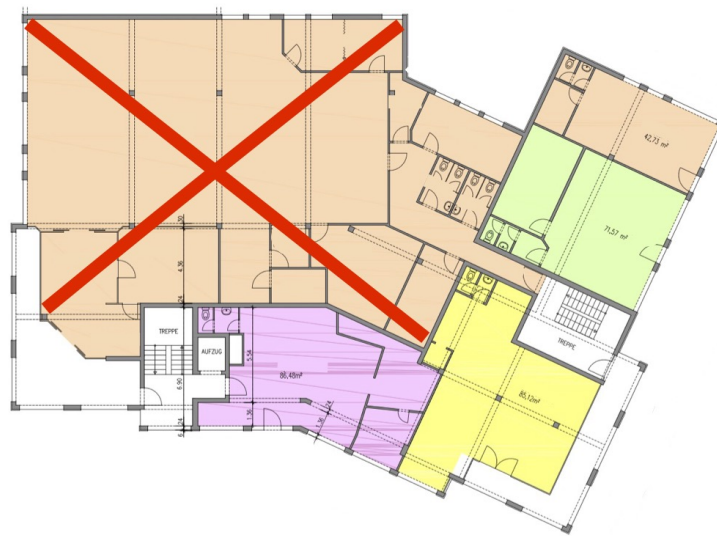
T.: 06841 - 17 25 29 0

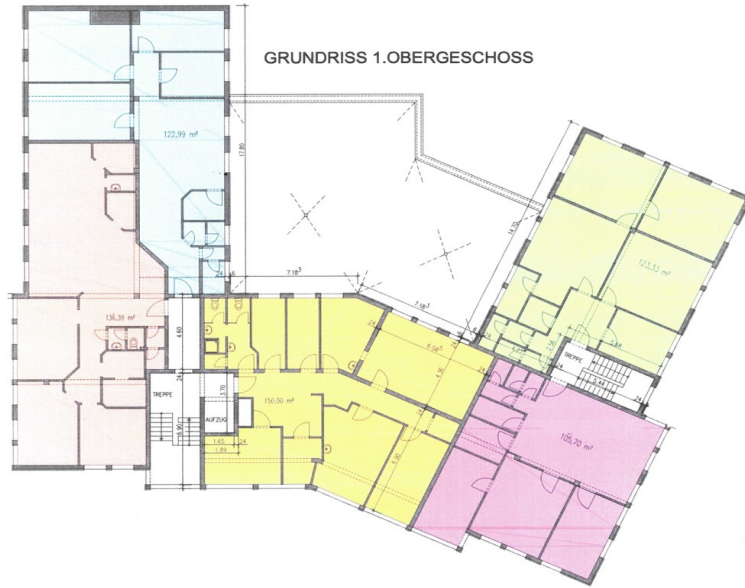
www.von-poll.com

CODE DU BIEN: 24309306 - 66564 Ottweiler

Plans d'étage

GRUNDRISS ERDGESCHOSS







Ce plan n'est pas à l'échelle. Les documents nous ont été remis par le client. Pour cette raison, nous ne pouvons pas garantir l'exactitude des informations.

CODE DU BIEN: 24309306 - 66564 Ottweiler

Une première impression

Willkommen zu einer erstklassigen Investitionsgelegenheit in Ottweiler! Im Herzen der Stadt Ottweiler erwartet Sie dieses exklusive Geschäftshaus aus dem Jahr 1989, das sich durch seine zentrale Lage und hohe Sichtbarkeit auszeichnet. Diese repräsentative Immobilie umfasst eine Gesamtfläche von ca. 1.038 m², verteilt auf drei Geschosse sowie ein Untergeschoss mit einer Tiefgarage. Das Gebäude umfasst zwölf Geschäftseinheiten, wovon zehn zum Verkauf stehen. Diese zehn Geschäftseinheiten sind derzeit vollständig vermietet, was Ihnen als Investor sofortige und zuverlässige Erträge sichert. Ergänzt wird die Immobilie durch 21 Stellplätze, darunter 13 in der Tiefgarage, die bequem über einen Aufzug mit allen Etagen verbunden ist, sowie acht Außenstellplätze, die den Mietern eine ausgezeichnete Erreichbarkeit ermöglichen. Die erstklassige Lage im Stadtzentrum garantiert nicht nur eine hohe Sichtbarkeit und gute Erreichbarkeit für die Mieter, sondern auch eine kontinuierliche Kundenfrequenz. Nutzen Sie die Gelegenheit, in eine Immobilie zu investieren, die sich sowohl durch ihre wirtschaftliche Attraktivität als auch durch ihre erstklassige Lage auszeichnet. Dieses Investment bietet Ihnen nicht nur eine solide Sicherheit durch die vollvermieteten Einheiten, sondern auch das Potenzial für langfristig stabile und lukrative Renditen. Die Immobilie generiert Jahresmieteinnahmen von ca. 92.700,00 €. Vereinbaren Sie noch heute einen Besichtigungstermin und überzeugen Sie sich selbst von den Vorzügen dieser außergewöhnlichen Investitionsmöglichkeit.

CODE DU BIEN: 24309306 - 66564 Ottweiler

Détails des commodités

- erstklassige Lage im Stadtzentrum
- hohe Sichtbarkeit
- attraktive Renditen
- zehn Geschäftseinheiten
- vollvermietete Einheiten
- Personenaufzug
- 13 Tiefgaragenstellplätze
- 8 Außenstellplätze

CODE DU BIEN: 24309306 - 66564 Ottweiler

Tout sur l'emplacement

Ottweiler, eine malerische Stadt im Saarland, bietet eine ideale Kulisse für unser exklusives Geschäftshaus. Mit ihrem historischen Charme und der idyllischen Lage in der Natur begeistert Ottweiler durch eine gut erhaltene Altstadt, die mittelalterliche Romantik versprüht. Zu den lokalen Highlights zählen das Ottweiler Schloss, der charmante Schlossgarten und das Heimatmuseum, die sowohl Einheimische als auch Besucher anziehen. Für Unternehmen, die auf eine ausgezeichnete Verkehrsanbindung angewiesen sind, bietet Ottweiler ideale Voraussetzungen. Die Stadt liegt direkt an der B41, einer wichtigen Verkehrsader, die schnelle Verbindungen zu den umliegenden Städten und Gemeinden gewährleistet. Von hier aus ist die Autobahn A8 in wenigen Minuten erreichbar, die Ihnen eine direkte Anbindung an bedeutende Wirtschaftsstandorte wie Saarbrücken, Neunkirchen und Kaiserslautern ermöglicht. Auch der öffentliche Nahverkehr ist in Ottweiler hervorragend ausgebaut. Der örtliche Bahnhof ist in das Regionalbahnnetz integriert und bietet regelmäßige Verbindungen nach Neunkirchen und Saarbrücken. Ergänzt wird dies durch ein gut vernetztes Buslinien-System, das die Mobilität innerhalb der Stadt sowie zu den umliegenden Orten sicherstellt. Diese hervorragende Verkehrsanbindung und die attraktive Lage machen Ottweiler zu einem erstklassigen Standort.

CODE DU BIEN: 24309306 - 66564 Ottweiler

Plus d'informations

Es liegt ein Energiebedarfsausweis vor. Dieser ist gültig bis 7.7.2034. Endenergiebedarf für die Wärme beträgt $\text{kWh}/(\text{m}^2 \cdot \text{a})$. Endenergiebedarf für den Strom beträgt $\text{kWh}/(\text{m}^2 \cdot \text{a})$. Wesentlicher Energieträger der Heizung ist Gas. GELDWÄSCHE: Als Immobilienmaklerunternehmen ist die von Poll Immobilien GmbH nach § 2 Abs. 1 Nr. 14 und § 11 Abs. 1, 2 Geldwäschegesetz (GwG) dazu verpflichtet, bei der Begründung einer Geschäftsbeziehung die Identität des Vertragspartners festzustellen und zu überprüfen, bzw. sobald ein ernsthaftes Interesse an der Durchführung des Immobilienkaufvertrages besteht. Hierzu ist es erforderlich, dass wir nach § 11 Abs. 4 GwG die relevanten Daten Ihres Personalausweises festhalten (wenn Sie als natürliche Person handeln) – beispielsweise mittels einer Kopie. Bei einer juristischen Person benötigen wir eine Kopie des Handelsregisterauszugs, aus welchem der wirtschaftlich Berechtigte hervorgeht. Das Geldwäschegesetz sieht vor, dass der Makler die Kopien bzw. Unterlagen fünf Jahre aufbewahren muss. Als unser Vertragspartner haben Sie auch eine Mitwirkungspflicht nach § 11 Abs. 6 GwG. HAFTUNG: Wir weisen darauf hin, dass die von uns weitergegebenen Objektinformationen, Unterlagen, Pläne etc. vom Verkäufer bzw. Vermieter stammen. Eine Haftung für die Richtigkeit oder Vollständigkeit der Angaben übernehmen wir daher nicht. Es obliegt daher unseren Kunden, die darin enthaltenen Objektinformationen und Angaben auf ihre Richtigkeit hin zu überprüfen. Alle Immobilienangebote sind freibleibend und vorbehaltlich Irrtümer, Zwischenverkauf- und Vermietung oder sonstiger Zwischenverwertung. UNSER SERVICE FÜR SIE ALS EIGENTÜMER: Planen Sie den Verkauf oder die Vermietung Ihrer Immobilie, so ist es für Sie wichtig, deren Marktwert zu kennen. Lassen Sie kostenfrei und unverbindlich den aktuellen Wert Ihrer Immobilie professionell durch einen unserer Immobilienspezialisten einschätzen. Unser bundesweites und internationales Netzwerk ermöglicht es uns, Verkäufer bzw. Vermieter und Interessenten bestmöglich zusammenzuführen.

CODE DU BIEN: 24309306 - 66564 Ottweiler

Contact

Pour de plus amples informations, veuillez contacter votre personne de contact :

Carsten Cherdron

Saarbrücker Straße 41 Hombourg
E-Mail: homburg@von-poll.com

To Disclaimer of von Poll Immobilien GmbH

www.von-poll.com