

Rathjensdorf

# Viel Platz für Ihre individuellen Ansprüche

CODE DU BIEN: 25053016



[www.von-poll.com](http://www.von-poll.com)

PRIX D'ACHAT: 615.000 EUR • SURFACE HABITABLE: ca. 400 m<sup>2</sup> • PIÈCES: 14 • SUPERFICIE DU TERRAIN: 3.776 m<sup>2</sup>

CODE DU BIEN: 25053016 - 24306 Rathjensdorf

- En un coup d'œil
- La propriété
- Informations énergétiques
- Plans d'étage
- Une première impression
- Détails des commodités
- Tout sur l'emplacement
- Plus d'informations
- Contact

CODE DU BIEN: 25053016 - 24306 Rathjensdorf

## En un coup d'œil

CODE DU BIEN	25053016
Surface habitable	ca. 400 m <sup>2</sup>
Type de toiture	Toit en croupe
Pièces	14
Chambres à coucher	5
Salles de bains	2
Année de construction	1959
Place de stationnement	30 x surface libre, 3 x Garage

Prix d'achat	615.000 EUR
Type de bien	Bâtiment rural d'habitation
Commission pour le locataire	Käuferprovision beträgt 7,14 % (inkl. MwSt.) des beurkundeten Kaufpreises
Modernisation / Rénovation	2022
Technique de construction	massif
Surface de plancher	ca. 150 m <sup>2</sup>
Aménagement	Terrasse, WC invités, Jardin / utilisation partagée

CODE DU BIEN: 25053016 - 24306 Rathjensdorf

## Informations énergétiques

Type de chauffage	Chauffage centralisé	Certification énergétique	Diagnostic énergétique
Chauffage	Huile	Année de construction selon le certificat énergétique	1959
Certification énergétique valable jusqu'au	06.02.2035		
Source d'alimentation	Combustible liquide		

CODE DU BIEN: 25053016 - 24306 Rathjensdorf

## La propriété



CODE DU BIEN: 25053016 - 24306 Rathjensdorf

## La propriété



CODE DU BIEN: 25053016 - 24306 Rathjensdorf

## La propriété



CODE DU BIEN: 25053016 - 24306 Rathjensdorf

## La propriété





CODE DU BIEN: 25053016 - 24306 Rathjensdorf

## La propriété



CODE DU BIEN: 25053016 - 24306 Rathjensdorf

## La propriété



CODE DU BIEN: 25053016 - 24306 Rathjensdorf

## La propriété



CODE DU BIEN: 25053016 - 24306 Rathjensdorf

## La propriété



CODE DU BIEN: 25053016 - 24306 Rathjensdorf

## La propriété



FÜR SIE IN DEN BESTEN LAGEN

VP VON POLL  
IMMOBILIEN



### IHRE IMMOBILIENSPEZIALISTEN

Eigentümern bieten wir eine kostenfreie und unverbindliche  
Marktpreiseinschätzung ihrer Immobilie an.

Kontaktieren Sie uns, wir freuen uns darauf, Sie persönlich und individuell zu beraten.

T.: 0431 - 98 26 04 0

Shop Kiel | Dänische Straße 40 | 24103 Kiel | [kiel@von-poll.com](mailto:kiel@von-poll.com)

*Leading* REAL ESTATE  
COMPANIES  
IN THE WORLD®

[www.von-poll.com/kiel](http://www.von-poll.com/kiel)

CODE DU BIEN: 25053016 - 24306 Rathjensdorf

## La propriété

VON POLL  
IMMOBILIEN

Eine *ausgezeichnete* Wahl:  
**VON POLL IMMOBILIEN.**

Capital  
MAKLER-KOMPASS  
HEFT 10/2024  
**Top-Makler Kiel**  
★★★★★  
Höchstnote für  
**von Poll Immobilien**  
Quelle: IFR Institut  
IM TEST: 5.000 Makler  
© IFR, IFR, 10/2024

FAZ-INSTITUT  
Deutschlands  
Begehrteste  
Immobilienmakler  
2024  
VON POLL IMMOBILIEN  
Basis: Anbieterreputation  
02 | 2024  
faz.net/hogeltester-produkte-services

MONEY  
HÖCHSTE  
KUNDEN-  
ZUFRIEDEN-  
HEIT  
VON POLL IMMOBILIEN  
12 weitere Anbieter  
erhielten ein Preis-Siegel  
im Test: 48 Immobilien-  
makler in Deutschland  
Ausgabe: 9/2024  
★★★★★

Handelsblatt  
TOP  
Kunden-  
Beratung  
2024  
VON POLL IMMOBILIEN  
Im Vergleich: 21 Immobilienmakler  
Servicekriterien GmbH  
10/2024

DEUTSCHLAND  
TEST  
HÖCHSTE  
REPUTATION  
PRÄDIKAT  
„HERAUSRAGEND“  
VON POLL IMMOBILIEN  
ANALYSE  
FOCUS 10/24 | DEUTSCHLANDTEST.DE

VP  
2024  
★★★★★  
TOP 100  
Immobilienmakler in Europa  
VON POLL IMMOBILIEN  
AG

[www.von-poll.com](http://www.von-poll.com)

VON POLL  
FINANCE®

**IHNEN GEFÄHRT, WAS SIE  
SEHEN? ANDEREN AUCH!**

SICHERN SIE SICH JETZT EINEN  
VORSPRUNG MIT VON POLL FINANCE

Unsere Finanzierungsexperten bescheinigen Ihnen Ihren  
Finanzierungsrahmen. Bestätigen Sie Eigentümern und  
Maklern Ihre Kaufkraft mit unserem Hypotheken-  
zertifikat und verschaffen Sie sich damit einen  
Vorsprung gegenüber anderen Kaufinteressenten.

JETZT ZERTIFIKAT ERSTELLEN LASSEN

VON POLL FINANCE KIEL | DÄNISCHE STRASSE 40 | 24103 KIEL  
KIEL@VP-FINANCE.DE | TEL.: 0431 - 59672050

[www.vp-finance.de](http://www.vp-finance.de)

CODE DU BIEN: 25053016 - 24306 Rathjensdorf

## La propriété

VP VON POLL IMMOBILIEN

*Zusammen für sportliche Spitzenleistungen*

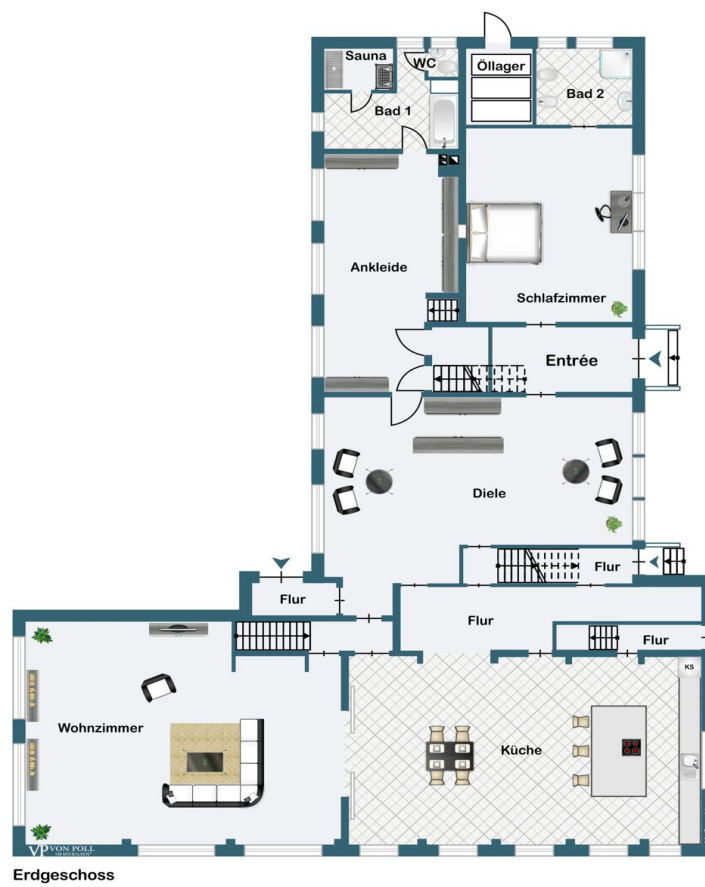


The image displays five sports club logos arranged in two rows. The top row features three logos: Kilia Kiel (a red circular logo with a white sunburst and the text 'KILIA', 'E.C.', and '1902'), THW Kiel (a black circular logo with three yellow stars above a stylized 'M' and the text 'THW KIEL' and '1904'), and Kieler S.V. Holstein (a blue circular logo with a white sunburst and the text 'KIELER S.V. HOLSTEIN' and 'VON 1900'). The bottom row features two logos: Adler Kielertv (a red shield-shaped logo with a white eagle and the text 'ADLER' and 'KIELERTV') and Altenholz TSV (a yellow shield-shaped logo with a black cat face and the text 'ALTENHOLZ', 'TSV', and '1948').

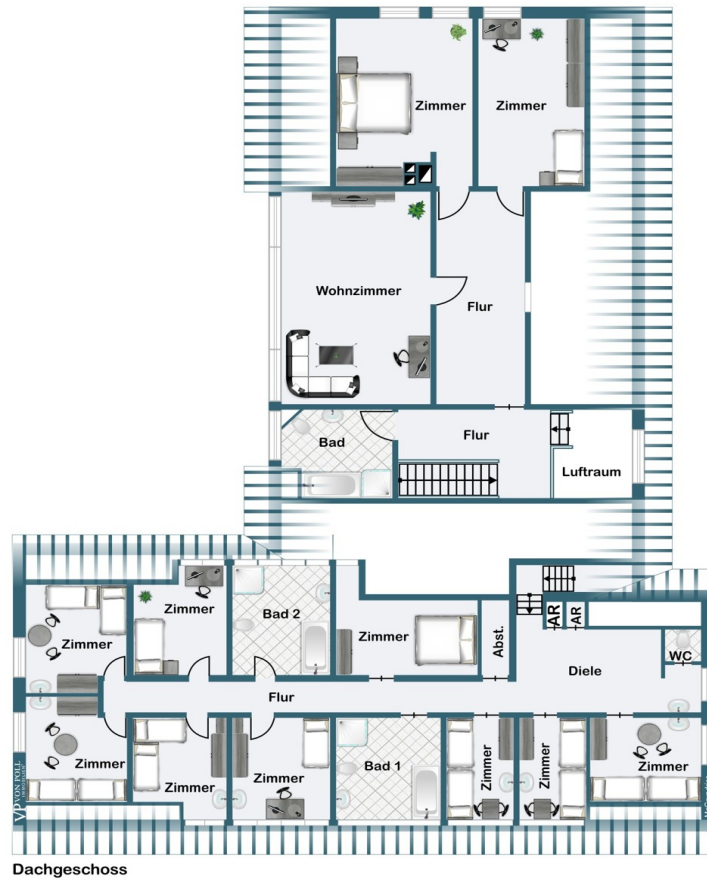
www.von-poll.com

CODE DU BIEN: 25053016 - 24306 Rathjensdorf

## Plans d'étage







Ce plan n'est pas à l'échelle. Les documents nous ont été remis par le client. Pour cette raison, nous ne pouvons pas garantir l'exactitude des informations.

CODE DU BIEN: 25053016 - 24306 Rathjensdorf

## Une première impression

Sie sind auf der Suche nach viel Platz für Ihre Sammlungen, Ausstellungen oder Gruppenveranstaltungen/ Teamevents, dann sind Sie hier genau richtig. Vermietbare Zimmer und eine Betreiberwohnung lassen keine Wünsche offen. Eine durchdachte Aufteilung ermöglicht die Durchführung von Veranstaltungen, schafft Lebensraum und Vielfalt. Dieses einmalige Fachwerkhaus blickt zurück auf eine lange Tradition mit besonderer Historie. Inmitten der schönen Landschaft sorgt die Immobilie als ehemals geführte Gastronomie für viele freudige Stunden großer und kleiner Gesellschaften. Das aus dem 17. Jahrhundert stammende Haupthaus wurde 1964 komplett entkernt und saniert. Die Reetdachkate befindet sich auf einem 3.780 m<sup>2</sup> großen Grundstück in Rathjensdorf, einem Nebenort von Plön. Die Aufteilung des Objekts bietet Ihnen die einmalige Gelegenheit, Ihren Traum von Ihrem eigenen Treffpunkt für Freunde, Bekannte oder Gleichgesinnte zu verwirklichen. Ob Sie es als Mehrgenerationenhaus nutzen, als Refugium für Wohnen und Arbeiten in einem oder als Atelier, Ihnen sind hier auf derzeit 266 m<sup>2</sup> Gewerbefläche keine Grenzen gesetzt. Zwei lichtdurchflutete Säle, die sich durch eine Schiebetür teilen lassen, erstrecken sich über knapp 200 m<sup>2</sup> und bestätigen den Eindruck einer rentablen Nutzbarkeit. Dieser ehemalige Festsaal lässt sich mit nur wenigen Handgriffen in ein weitläufiges und geselliges Wohnzimmer verwandeln. Ihnen ist beträchtlicher Platz geboten für eine freundliche, offene Küche und kommunikative Momente mit der Familie und Freunden in schönem Ambiente. Das Landhaus verfügt im Ganzen über zwei Ebenen und enthält im Erdgeschoss auf insgesamt ca. 400 m<sup>2</sup> vorzügliche, hell aufgeschlossene Räumlichkeiten. Der Holzparkettboden und die hohen Decken schaffen eine wohltuende Atmosphäre. Das Zentrum der Gaststätte bildete die große Stube. Hier könnte ein großes Entrée geschaffen werden, das den Wohn- und Essbereich mit den Schlafzimmern und den Bädern verbindet. Im Obergeschoss befindet sich eine freundliche Einliegerwohnung von ca. 70 m<sup>2</sup>. Vom Flur aus gelangt man in das Wohnzimmer, ein saniertes Tageslichtbad mit Dusche und WC, zwei Schlafzimmer und den Abstellraum. Zusätzliche Lagerflächen auf dem Dachboden ergänzen den vorhandenen Stauraum. Auch der Gästetrakt im Obergeschoss lässt sich für eine neue Nutzung erschließen, die Sie ganz nach Ihren individuellen Wünschen ausgestalten können. In den neun Gästezimmern, drei WCs, zwei Duschen, dem Aufenthaltsraum und dem Büro des bisherigen Gasthauses steckt großes Potenzial. Zu der liebevoll gepflegten Außenanlage gehört eine gepflasterte und teilweise überdachte Terrasse mit einer Fläche von insgesamt 510 m<sup>2</sup>. Daran schließt sich ein beschaulicher, 2.000 m<sup>2</sup> großer Garten an, der mit seinen vielen gemütlichen Sonnenecken zum Verweilen und Grillen einlädt. Naturliebhabern und Familien mit Kindern bietet dieses einmalige, idyllisch gelegene Anwesen vielfältige Ausbau- und

Nutzungsmöglichkeiten. Vielleicht ist das ja genau die Chance, auf die Sie schon seit langer Zeit warten.

CODE DU BIEN: 25053016 - 24306 Rathjensdorf

## Détails des commodités

- Wasserenthärtungsanlage
- gedämmtes Dach
- gepflasterte Terrasse (510 m<sup>2</sup>)
- großer Garten (2.000 m<sup>2</sup>)
- Grillstation
- Küche zur gewerblichen Nutzung
- Kühlraum
- Einliegerwohnung

**CODE DU BIEN: 25053016 - 24306 Rathjensdorf**

## Tout sur l'emplacement

Zwischen der beeindruckenden Plöner Seenlandschaft, Wiesen und Wäldern befindet sich Rathjensdorf in unmittelbarer Nähe zu Plön (ca.5km), wo alle Angelegenheiten des täglichen Bedarfs erledigt werden können. Ein Kindergarten befindet sich im Ort. Grundschulen, sowie alle weiterführenden Schularten sind in Plön vorhanden. Schulbusse befördern die Schulkinder bequem nach Plön sowie auch zu anderen Schulorten. Auch die Landeshauptstadt Kiel ist innerhalb von ca. 30 Minuten über die B76 zu erreichen. Durch die ruhige Lage des Fachwerkhauses und den weiten Blick in Richtung Plön ergibt sich ein gehobener Wohnwert für dieses Haus.

CODE DU BIEN: 25053016 - 24306 Rathjensdorf

## Plus d'informations

Es liegt ein Energiebedarfsausweis vor. Dieser ist gültig bis 6.2.2035. Endenergiebedarf für die Wärme beträgt 554.40 kwh/(m<sup>2</sup>\*a). Endenergiebedarf für den Strom beträgt 14.40 kwh/(m<sup>2</sup>\*a). Wesentlicher Energieträger der Heizung ist Öl. GELDWÄSCHE: Als Immobilienmaklerunternehmen ist die von Poll Immobilien GmbH nach § 2 Abs. 1 Nr. 14 und § 11 Abs. 1, 2 Geldwäschegesetz (GwG) dazu verpflichtet, bei der Begründung einer Geschäftsbeziehung die Identität des Vertragspartners festzustellen und zu überprüfen, bzw. sobald ein ernsthaftes Interesse an der Durchführung des Immobilienkaufvertrages besteht. Hierzu ist es erforderlich, dass wir nach § 11 Abs. 4 GwG die relevanten Daten Ihres Personalausweises festhalten (wenn Sie als natürliche Person handeln) – beispielsweise mittels einer Kopie. Bei einer juristischen Person benötigen wir eine Kopie des Handelsregisterauszugs, aus welchem der wirtschaftlich Berechtigte hervorgeht. Das Geldwäschegesetz sieht vor, dass der Makler die Kopien bzw. Unterlagen fünf Jahre aufbewahren muss. Als unser Vertragspartner haben Sie auch eine Mitwirkungspflicht nach § 11 Abs. 6 GwG. HAFTUNG: Wir weisen darauf hin, dass die von uns weitergegebenen Objektinformationen, Unterlagen, Pläne etc. vom Verkäufer bzw. Vermieter stammen. Eine Haftung für die Richtigkeit oder Vollständigkeit der Angaben übernehmen wir daher nicht. Es obliegt daher unseren Kunden, die darin enthaltenen Objektinformationen und Angaben auf ihre Richtigkeit hin zu überprüfen. Alle Immobilienangebote sind freibleibend und vorbehaltlich Irrtümer, Zwischenverkauf- und Vermietung oder sonstiger Zwischenverwertung. UNSER SERVICE FÜR SIE ALS EIGENTÜMER: Planen Sie den Verkauf oder die Vermietung Ihrer Immobilie, so ist es für Sie wichtig, deren Marktwert zu kennen. Lassen Sie kostenfrei und unverbindlich den aktuellen Wert Ihrer Immobilie professionell durch einen unserer Immobilienspezialisten einschätzen. Unser bundesweites und internationales Netzwerk ermöglicht es uns, Verkäufer bzw. Vermieter und Interessenten bestmöglich zusammenzuführen.

CODE DU BIEN: 25053016 - 24306 Rathjensdorf

## Contact

Pour de plus amples informations, veuillez contacter votre personne de contact :

Robert Rothböck

---

Johannisstr. 1a Plön  
E-Mail: [ploen@von-poll.com](mailto:ploen@von-poll.com)

*To Disclaimer of von Poll Immobilien GmbH*

---

[www.von-poll.com](http://www.von-poll.com)