

Luxembourg-Hamm

Bureau à louer

CODE DU BIEN: LU17193337



CODE DU BIEN: LU171933337 - L-1273 Luxembourg-Hamm

- En un coup d'œil
- La propriété
- Plans d'étage
- Une première impression
- Détails des commodités
- Tout sur l'emplacement
- Contact

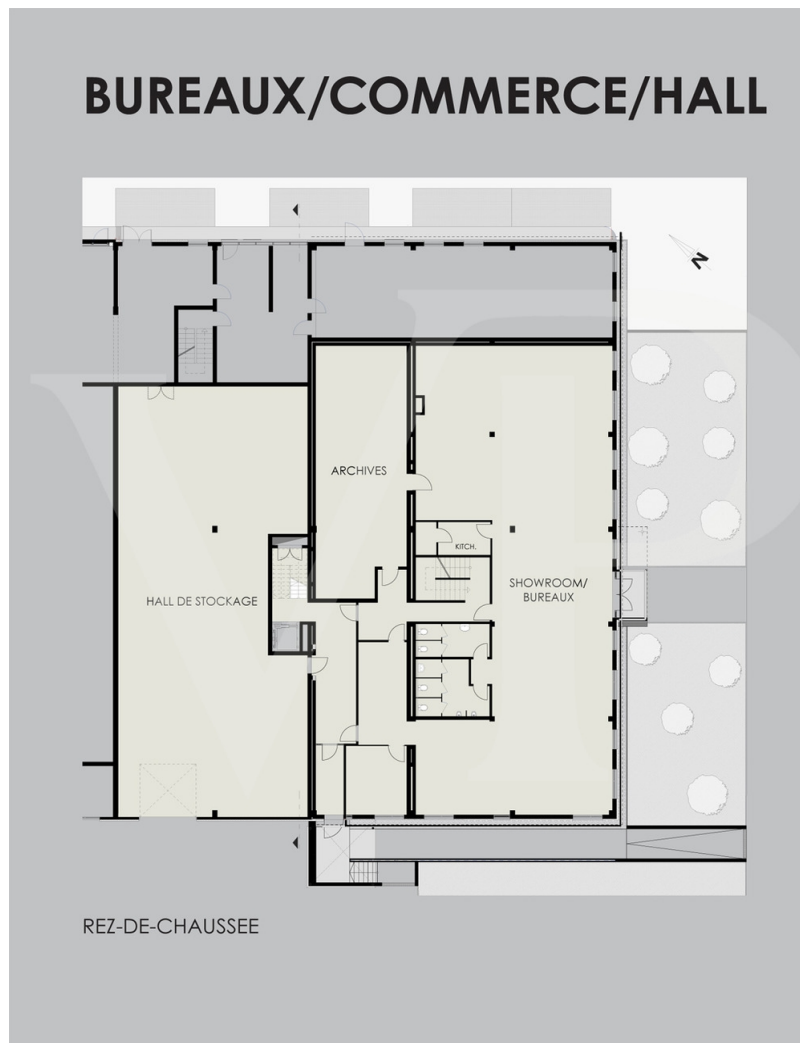
CODE DU BIEN: LU171933337 - L-1273 Luxembourg-Hamm

En un coup d'œil

| | | | |
|------------------------|--|------------------------------|---|
| CODE DU BIEN | LU171933337 | Prix de loyer | Sur demande |
| Disponible à partir du | 10.07.2017 | Office/Professional practice | Bâtiment pour bureaux |
| Place de stationnement | 16 x surface libre, 180 EUR (Location) | Commission pour le locataire | 12% du loyer annuel brut payé par le propriétaire |
| | | Surface total | ca. 1.490 m ² |
| | | État de la propriété | Modernisé |
| | | Espace locatif | ca. 1490 m ² |

CODE DU BIEN: LU171933337 - L-1273 Luxembourg-Hamm

Plans d'étage



BUREAUX/COMMERCE/HALL



PREMIER ETAGE

LUXEMBOURG-HAMM

7, rue de Bitbourg



DEUXIEME ETAGE

Ce plan n'est pas à l'échelle. Les documents nous ont été remis par le client. Pour cette raison, nous ne pouvons pas garantir l'exactitude des informations.

CODE DU BIEN: LU171933337 - L-1273 Luxembourg-Hamm

Une première impression

L'immeuble a été entièrement rénové et est en première location. Il est composé de 3 étages pouvant être loué séparément ou en totalité. La surface totale est de 1490m² divisible à partir de 480m². Il y a 16 parkings extérieurs en location.

CODE DU BIEN: LU171933337 - L-1273 Luxembourg-Hamm

Détails des commodités

Entrée séparée pour les 3 étages,
Ascenseur,
Plancher technique,
Faux plafond avec luminaires intégrés,
Ventilation forcée,
Climatisation par ventilo-convecteur,
Fenêtre en double vitrage ouvrante,
Sanitaire homme et femme,
Kitchenette,

CODE DU BIEN: LU171933337 - L-1273 Luxembourg-Hamm

Tout sur l'emplacement

l'immeuble est situé à Luxembourg Hamm, dans une zone en plein développement et restructuration. Il se situe à proximité d'une zone résidentielle, de restaurant et de parc. l'accès y est très facile par la proximité des autoroutes, bus et du quartier de la gare. Le quartier du Kirchberg, de la Gare, le centre ville et l'Aéroport sont à 10 minutes.

CODE DU BIEN: LU171933337 - L-1273 Luxembourg-Hamm

Contact

Pour de plus amples informations, veuillez contacter votre personne de contact :

VON POLL REAL ESTATE Limpertsberg

6, avenue Pasteur Limpertsberg
E-Mail: limpertsberg@von-poll.com

To Disclaimer of von Poll Immobilien GmbH

www.von-poll.com