

Luxembourg-centre ville – CBD

Bureau à louer dans bel immeuble avec service

CODE DU BIEN: 21



CODE DU BIEN: 21 - L-1331 Luxembourg-centre ville – CBD

- En un coup d'œil
- La propriété
- Informations énergétiques
- Une première impression
- Contact

CODE DU BIEN: 21 - L-1331 Luxembourg-centre ville – CBD

En un coup d'œil

CODE DU BIEN	21	Prix de loyer	Sur demande
		Office/Professional practice	Centre bureaux
		Commission pour le locataire	Fees: 15% to the charge under tenant
		Surface total	ca. 80 m ²

CODE DU BIEN: 21 - L-1331 Luxembourg-centre ville – CBD

Informations énergétiques

Type de chauffage	Chauffage centralisé
Informations énergétiques	Lors de la création du document, son diagnostic de performance énergétique n'était pas encore disponible.

CODE DU BIEN: 21 - L-1331 Luxembourg-centre ville – CBD

La propriété



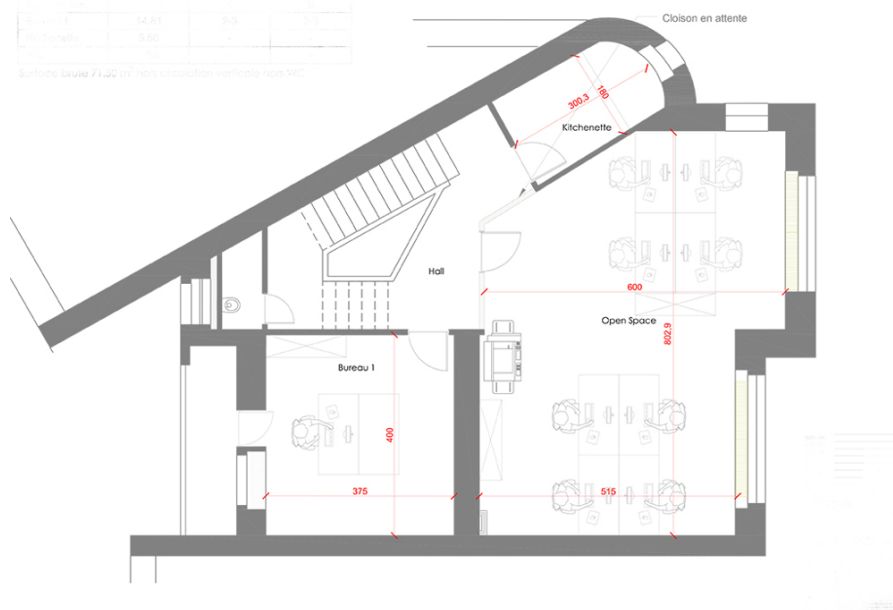
CODE DU BIEN: 21 - L-1331 Luxembourg-centre ville – CBD

La propriété



Particularité	Surface (m ²)	Coût	Coût/m ²
Surface totale	71,20	14.81	208
Surface utile	60,00	8,50	142

Surface utile 71,20 m² hors circulation verticale hors WC



CODE DU BIEN: 21 - L-1331 Luxembourg-centre ville – CBD

Une première impression

Espace de bureaux fermés dans un immeuble de standing entièrement rénové -- CBD
L'immeuble offre une réception, une salle de réunion, une salle de détente, une kitchenette, des sanitaires, le tout partagé avec deux autres locataires. L'immeuble est proche de toutes les commodités (transports publics, restaurants, commerces, etc) et du centre-ville. Le parking de la place Winston Churchill est à proximité. Localisé sur une des avenues prestigieuses de Luxembourg (Boulevard Grande Duchesse Charlotte), cet espace n'est qu'à 15 min. à pieds de la gare, quelques min. de la gare des bus, et 15 min. de l'aéroport.

CODE DU BIEN: 21 - L-1331 Luxembourg-centre ville – CBD

Contact

Pour de plus amples informations, veuillez contacter votre personne de contact :

VON POLL REAL ESTATE Limpertsberg

6, avenue Pasteur Limpertsberg
E-Mail: limpertsberg@von-poll.com

To Disclaimer of von Poll Immobilien GmbH

www.von-poll.com