

Schindellegi / Schindellegi – Schwyz

Kapitalanlage 2 Wohnungen mit spektakulärer Aussicht in Feusisberg

CODE DU BIEN: CH252468398



PRIX D'ACHAT: 1.300.000 CHF • SURFACE HABITABLE: ca. 72 m² • PIÈCES: 3

CODE DU BIEN: CH252468398 - 8834 Schindellegi / Schindellegi – Schwyz

- En un coup d'œil
- La propriété
- Plans d'étage
- Une première impression
- Tout sur l'emplacement
- Plus d'informations
- Contact

CODE DU BIEN: CH252468398 - 8834 Schindellegi / Schindellegi – Schwyz

En un coup d'œil

CODE DU BIEN	CH252468398	Prix d'achat	1.300.000 CHF
Surface habitable	ca. 72 m ²	Type	Appartement
Pièces	3	Commission pour le locataire	Käuferprovision 1.08 % (inkl. MwSt.) vom Kaufpreis
Chambres à coucher	2	État de la propriété	A rénover
Salles de bains	2	Aménagement	Terrasse
Année de construction	1972		
Place de stationnement	1 x Parking souterrain		

CODE DU BIEN: CH252468398 - 8834 Schindellegi / Schindellegi – Schwyz

La propriété



CODE DU BIEN: CH252468398 - 8834 Schindellegi / Schindellegi – Schwyz

La propriété



CODE DU BIEN: CH252468398 - 8834 Schindellegi / Schindellegi – Schwyz

La propriété



CODE DU BIEN: CH252468398 - 8834 Schindellegi / Schindellegi – Schwyz

La propriété



CODE DU BIEN: CH252468398 - 8834 Schindellegi / Schindellegi – Schwyz

La propriété



CODE DU BIEN: CH252468398 - 8834 Schindellegi / Schindellegi – Schwyz

La propriété



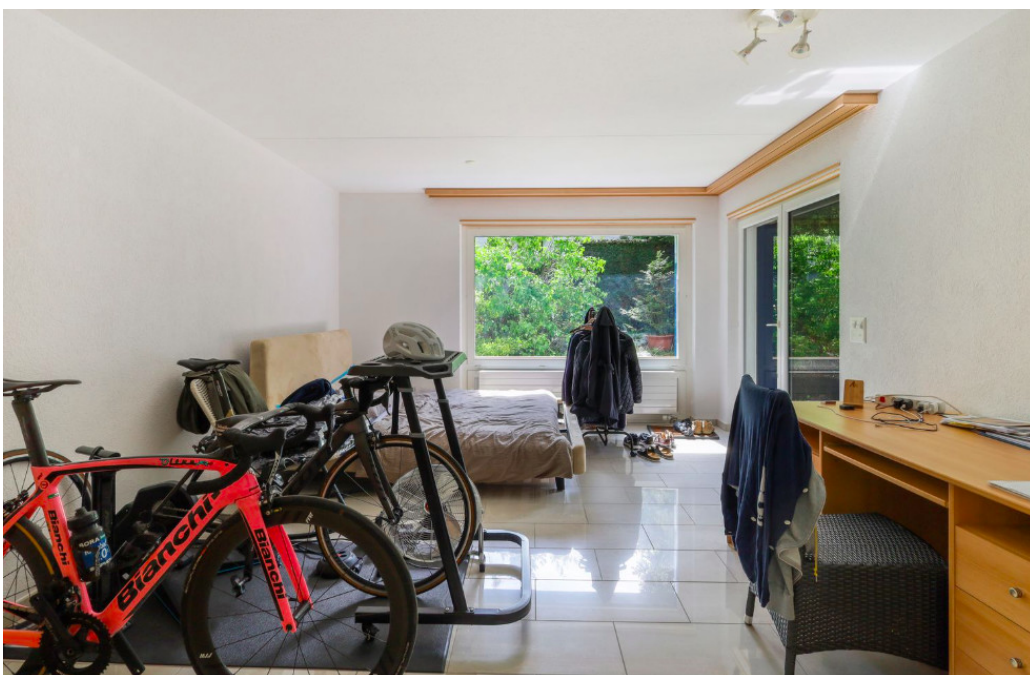
CODE DU BIEN: CH252468398 - 8834 Schindellegi / Schindellegi – Schwyz

La propriété



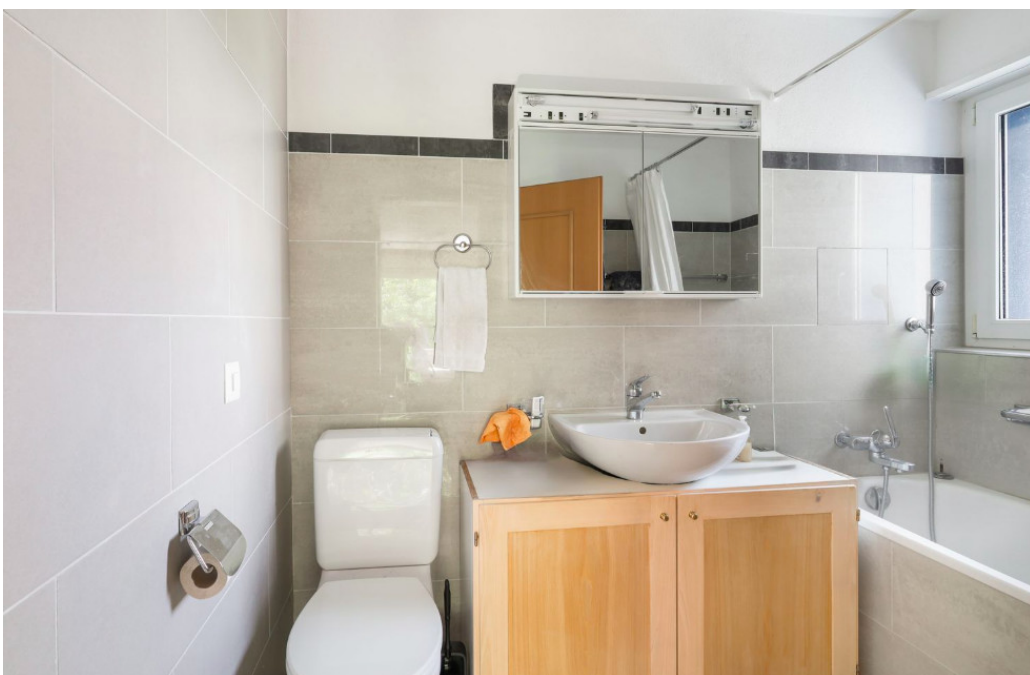
CODE DU BIEN: CH252468398 - 8834 Schindellegi / Schindellegi – Schwyz

La propriété



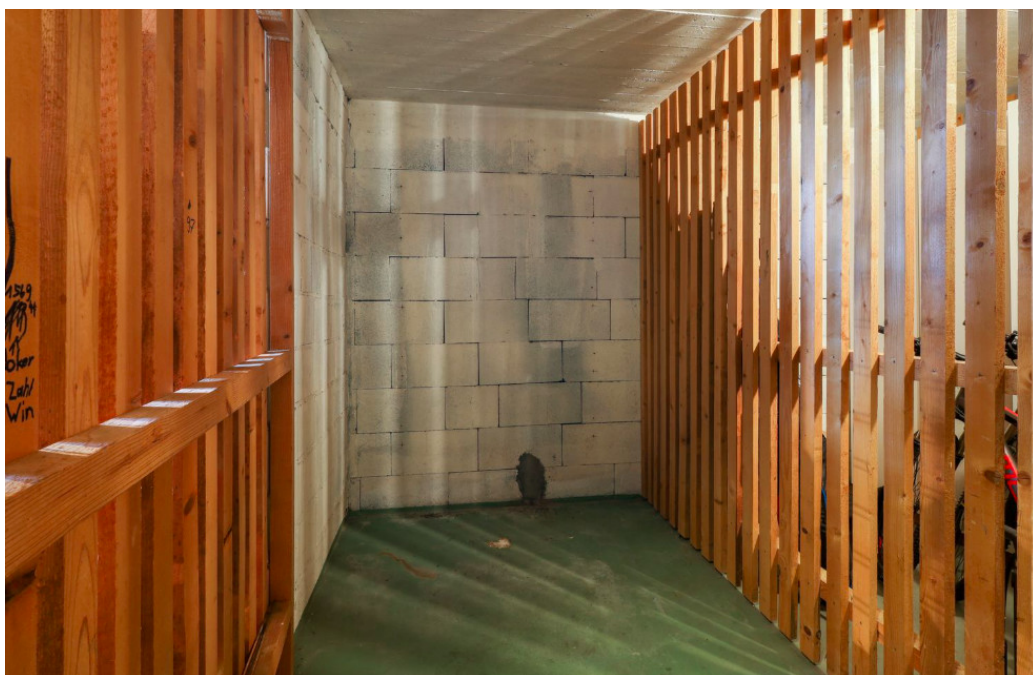
CODE DU BIEN: CH252468398 - 8834 Schindellegi / Schindellegi – Schwyz

La propriété



CODE DU BIEN: CH252468398 - 8834 Schindellegi / Schindellegi – Schwyz

La propriété



CODE DU BIEN: CH252468398 - 8834 Schindellegi / Schindellegi – Schwyz

La propriété



CODE DU BIEN: CH252468398 - 8834 Schindellegi / Schindellegi – Schwyz

La propriété



CODE DU BIEN: CH252468398 - 8834 Schindellegi / Schindellegi – Schwyz

La propriété



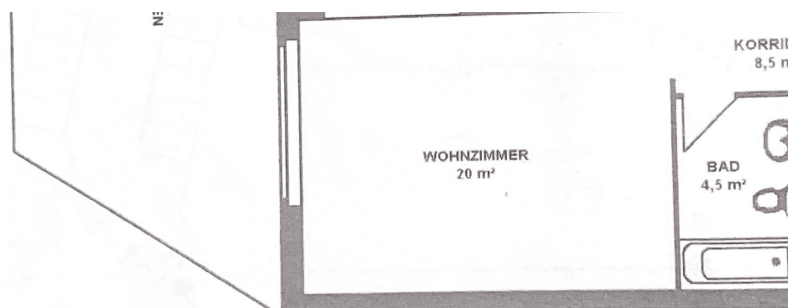
CODE DU BIEN: CH252468398 - 8834 Schindellegi / Schindellegi – Schwyz

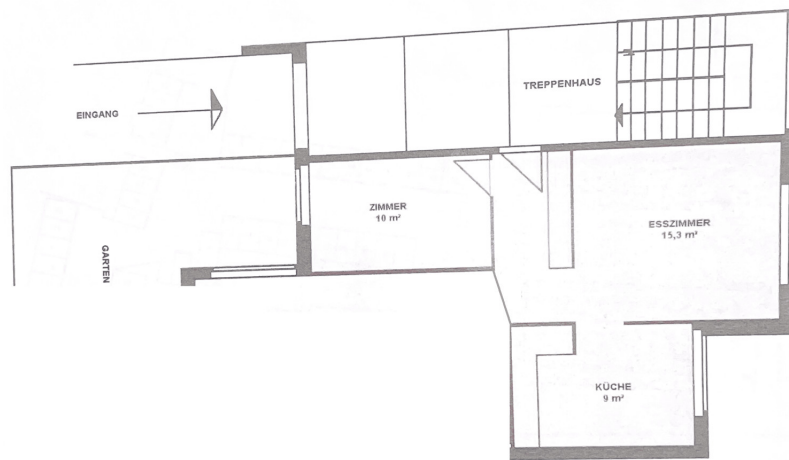
La propriété



CODE DU BIEN: CH252468398 - 8834 Schindellegi / Schindellegi – Schwyz

Plans d'étage





Ce plan n'est pas à l'échelle. Les documents nous ont été remis par le client. Pour cette raison, nous ne pouvons pas garantir l'exactitude des informations.

CODE DU BIEN: CH252468398 - 8834 Schindellegi / Schindellegi – Schwyz

Une première impression

Wohnung 1: Diese attraktive Wohnung befindet sich in einem gepflegten Mehrfamilienhaus aus dem Baujahr 1972 und umfasst eine Wohnfläche von ca. 37 m². Im Jahr 2018/25 wurde die Wohnung umfassend modernisiert und mit einer hochwertigen Fussbodenheizung ausgestattet, die ein besonders behagliches Wohngefühl gewährleistet. Beim Betreten der Wohnung gelangen Sie zunächst in einen praktischen Flur, der ausreichend Platz für eine Garderobe bietet und den Zugang zu allen Räumen ermöglicht. Das großzügige Wohnzimmer ist lichtdurchflutet und bietet ausreichend Raum für eine Wohn- und Essecke. Des Weiteren verfügt die Wohnung über ein komfortables Schlafzimmer, das sich ideal als Rückzugsort eignet. Das modern ausgestattete Badezimmer bietet eine Badewanne und trägt zu einem angenehmen Wohnkomfort bei. Die Küche ist funktional gestaltet und verfügt über alle erforderlichen Anschlüsse, um individuelle Küchenträume zu realisieren. Ein zusätzlicher Kellerraum sowie gemeinschaftlich nutzbare Räume wie ein Fahrradkeller erhöhen die Alltagstauglichkeit dieser Wohnung. Die ausgezeichnete Lage garantiert eine gute Erreichbarkeit von Geschäften des täglichen Bedarfs, Schulen und öffentlichen Verkehrsmitteln. Die Wohnung ist sofort verfügbar und bietet Ihnen viel Potenzial zur persönlichen Gestaltung.

Wohnung 2: Die zweite Wohnung in diesem gepflegten Mehrfamilienhaus aus dem Jahr 1972 bietet eine Wohnfläche von ca. 35 m² und wurde ebenfalls im Jahr 2018/25 umfassend modernisiert. Eine moderne Fussbodenheizung sorgt hier ebenfalls für angenehme Wärme und Komfort. Der Eingangsbereich der Wohnung führt in einen hellen Wohn- und Schlafraum, der durch eine kluge Raumgestaltung vielseitig nutzbar ist. Ob als Wohnbereich, Schlafzimmer oder Home-Office – die flexible Nutzung dieser Fläche erlaubt individuelle Einrichtungsideen. Das Badezimmer ist funktional gestaltet und mit einer komfortablen Dusche ausgestattet. Die separate Küche bietet eine praktische und zeitgemäße Einrichtung, inklusive aller notwendigen Anschlüsse, um Ihre individuelle Traumküche zu gestalten. Auch zu dieser Wohnung gehört ein eigener Kellerraum, ergänzt durch gemeinschaftlich nutzbare Räume wie den Fahrradkeller. Die zentrale Lage sorgt für eine hervorragende Anbindung an Einkaufsmöglichkeiten, Schulen und öffentliche Verkehrsmittel. Diese Wohnung ist ideal für Singles, Paare oder als attraktive Kapitalanlage mit einer Jahresmieteinnahme von CHF 48'000. Die Immobilie steht ab sofort zur Verfügung und wartet darauf, nach Ihren Wünschen gestaltet zu werden. Zögern Sie nicht, uns für weitere Informationen oder zur Vereinbarung eines persönlichen Besichtigungstermins zu kontaktieren. Nutzen Sie diese Chance, Ihre Wohnträume zu verwirklichen und von der hervorragenden Infrastruktur dieser lebendigen Umgebung zu profitieren.

CODE DU BIEN: CH252468398 - 8834 Schindellegi / Schindellegi – Schwyz

Tout sur l'emplacement

in einer gesuchten Wohngegend

CODE DU BIEN: CH252468398 - 8834 Schindellegi / Schindellegi – Schwyz

Plus d'informations

Kontaktieren Sie uns noch heute, um eine persönliche Besichtigung zu vereinbaren:

CODE DU BIEN: CH252468398 - 8834 Schindellegi / Schindellegi – Schwyz

Contact

Pour de plus amples informations, veuillez contacter votre personne de contact :

Kathrin Wolter-Worschech

Seestrasse 90 Lac supérieur de Zurich

E-Mail: schwyz@von-poll.com

To Disclaimer of von Poll Immobilien GmbH

www.von-poll.com