

Hamburg / Barmbek-Nord

Gepflegtes Zinshaus mit 21 Wohneinheiten im schönen Barmbek

CODE DU BIEN: CC24224A014_O



www.von-poll.com

PRIX D'ACHAT: 3.950.000 EUR • SURFACE HABITABLE: ca. 1.285 m² • SUPERFICIE DU TERRAIN: 1.224 m²

CODE DU BIEN: CC24224A014_O - 22305 Hamburg / Barmbek-Nord

- En un coup d'œil
- La propriété
- Informations énergétiques
- Une première impression
- Tout sur l'emplacement
- Contact

CODE DU BIEN: CC24224A014_O - 22305 Hamburg / Barmbek-Nord

En un coup d'œil

CODE DU BIEN	CC24224A014_O	Prix d'achat	3.950.000 EUR
Surface habitable	ca. 1.285 m ²	Interest/Investment houses	Maison multifamiliale
Année de construction	1956	Commission pour le locataire	Käuferprovision 6,25 % (inkl. MwSt.) vom Kaufpreis
		Surface total	ca. 1.285 m ²
		État de la propriété	Bon état
		Espace locatif	ca. 1285 m ²

CODE DU BIEN: CC24224A014_O - 22305 Hamburg / Barmbek-Nord

Informations énergétiques

Chauffage	Huile	Certification énergétique	Certificat de performance énergétique
Certification énergétique valable jusqu'au	09.02.2030	Consommation finale d'énergie	159.00 kWh/m ² a
		Classement énergétique	E
		Année de construction selon le certificat énergétique	1956

CODE DU BIEN: CC24224A014_O - 22305 Hamburg / Barmbek-Nord

La propriété



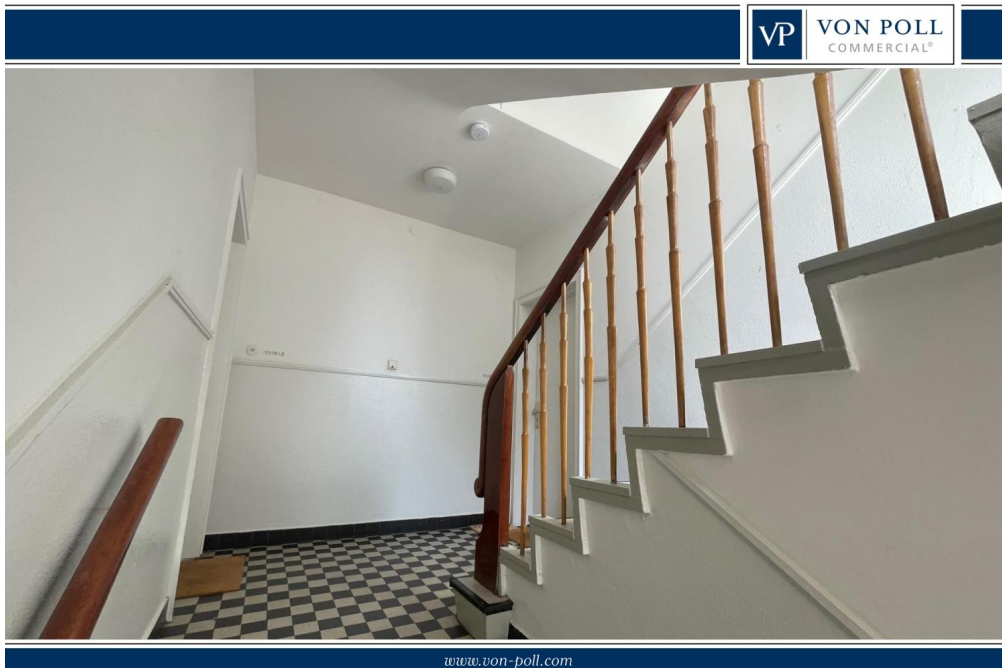
www.von-poll.com



www.von-poll.com

CODE DU BIEN: CC24224A014_O - 22305 Hamburg / Barmbek-Nord

La propriété



www.von-poll.com

CODE DU BIEN: CC24224A014_O - 22305 Hamburg / Barmbek-Nord

Une première impression

- zwei vollunterkellerte, gepflegte Mehrfamilienhäuser mit 21 Wohneinheiten - Baujahr 1956 - ein Flurstück: 1.224 m² - durchschnittliche Wohnungsgröße: ca. 61 m² - teilweise (1/4) ausgebautes Dachgeschoß, ggf. Ausbaupotential - zwei PKW Garagen und eine Fahrradgarage - Isolierverglasung Kunststoff - regelmäßige Instandhaltungsmaßnahmen erfolgten (aktuell neuer Hausanschluss für die Elektroversorgung) - 15 der 21 Wohnungen wurden bereits umfassend modernisiert - Balkone vorhanden - Soziales Erhaltungsgebiet - Ölzentralheizung von 2003 (Fernwärmeversorgung liegt bereits in der Straße) - Warmwassererzeugung erfolgt über einzelne Gasthermen - durchschnittliche Miete/m² : 9,75 €/m²

CODE DU BIEN: CC24224A014_O - 22305 Hamburg / Barmbek-Nord

Tout sur l'emplacement

Barmbek-Nord ist ein Stadtteil im Bezirk Hamburg-Nord und befindet sich im Nordosten Hamburgs. Der Stadtteil ist sehr gut an das öffentliche Verkehrsnetz angebunden. Die U-Bahn sowie S-Bahn-Linien verlaufen durch den Stadtteil und bieten schnelle Verbindungen ins Stadtzentrum und zu anderen Stadtteilen. Die Bahnstation Barmbek ist in ca. 850 m fußläufig oder mit dem Bus zu erreichen. Bushaltestellen befinden sich ca. 300 m von der Immobilie entfernt. Die Autobahn A24 ist ebenfalls schnell erreichbar, was die Anbindung an das überregionale Verkehrsnetz verbessert. Eine Vielzahl von Einkaufsmöglichkeiten für den täglichen Bedarf, Supermärkte, Bäckereien, Ärzte, Apotheken, Restaurants, Cafés sowie weitere Geschäfte befinden sich in der direkten Umgebung der Immobilie. Darüber hinaus gibt es mehrere große Einkaufszentren wie beispielsweise die "Hamburger Meile", welche in ca. fünf Fahrminuten mit dem Auto zu erreichen ist. Barmbek-Nord verfügt über mehrere Schulen und Kindergärten. Erholungsmöglichkeiten bieten Parks wie der Stadtpark und der Osterbekkanal. Insgesamt bietet Barmbek-Nord eine gute Lebensqualität mit einer gut ausgebauten Infrastruktur, vielfältigen Einkaufs- und Freizeitmöglichkeiten sowie einer lebendigen Atmosphäre.

CODE DU BIEN: CC24224A014_O - 22305 Hamburg / Barmbek-Nord

Contact

Pour de plus amples informations, veuillez contacter votre personne de contact :

Christoph Wissing

Neue Gröningerstraße 13 Hamburg - Commercial

E-Mail: commercial.hamburg@von-poll.com

To Disclaimer of von Poll Immobilien GmbH

www.von-poll.com