

Lindenfels

Entwicklungsprojekt mit riesigem Potenzial!

CODE DU BIEN: 25133805



www.von-poll.com

PRIX D'ACHAT: 3.400.000 EUR • SURFACE HABITABLE: ca. 7.501 m² • PIÈCES: 106 • SUPERFICIE DU TERRAIN: 7.787 m²

CODE DU BIEN: 25133805 - 64678 Lindenfels

- En un coup d'œil
- La propriété
- Informations énergétiques
- Une première impression
- Détails des commodités
- Tout sur l'emplacement
- Contact

CODE DU BIEN: 25133805 - 64678 Lindenfels

En un coup d'œil

CODE DU BIEN	25133805	Prix d'achat	3.400.000 EUR
Surface habitable	ca. 7.501 m ²	Divers	Divers
Pièces	106	Commission pour le locataire	Käuferprovision beträgt 3,57 % (inkl. MwSt.) des beurkundeten Kaufpreises
Année de construction	1978	Surface total	ca. 7.501 m ²
Place de stationnement	50 x surface libre	Modernisation / Rénovation	2023
		État de la propriété	A rénover
		Espace commercial	ca. 7501 m ²
		Espace locatif	ca. 7501 m ²
		Aménagement	WC invités

CODE DU BIEN: 25133805 - 64678 Lindenfels

Informations énergétiques

Type de chauffage	Chauffage centralisé
Source d'alimentation	Combustible liquide
Informations énergétiques	Lors de la création du document, son diagnostic de performance énergétique n'était pas encore disponible.

CODE DU BIEN: 25133805 - 64678 Lindenfels

La propriété



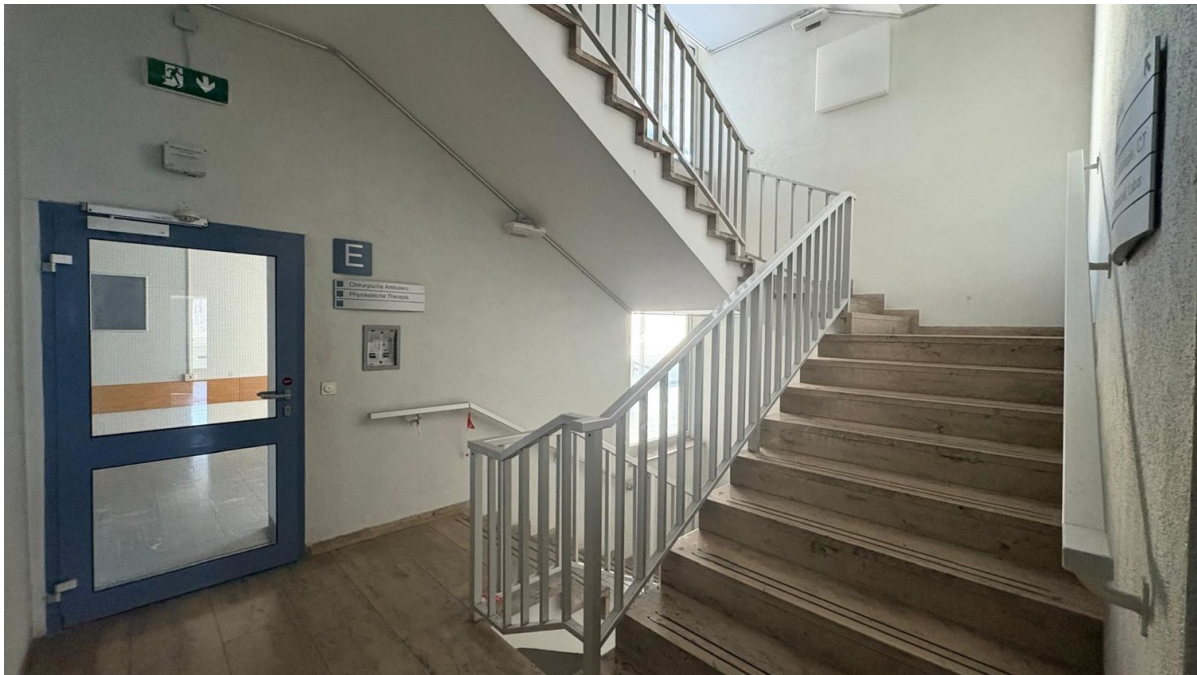
CODE DU BIEN: 25133805 - 64678 Lindenfels

La propriété



CODE DU BIEN: 25133805 - 64678 Lindenfels

La propriété



CODE DU BIEN: 25133805 - 64678 Lindenfels

La propriété



CODE DU BIEN: 25133805 - 64678 Lindenfels

La propriété



CODE DU BIEN: 25133805 - 64678 Lindenfels

Une première impression

Bei der hier angebotenen Immobilie handelt es sich um das ehemalige Krankenhaus "Luise" in Lindenfels, welches 2016 geschlossen wurde. Auf dem Gesamtgrundstück mit ca. 7.787 m² befindet sich neben der Krankenhausanlage zwei ehemalige Besucherparkplätze sowie ein Mitarbeiterparkplatz, außerdem befindet sich hinter dem Gebäude die ehemalige Notaufnahme. Die gesamte Anlage aus 1978 erstreckt sich über fünf Etagen und insgesamt ca. 7.750 m² vermietbare Fläche. Das ehemalige Krankenhaus eignet sich ideal für den Umbau in eine moderne Seniorenresidenz. Das großzügige Gebäude bietet eine solide Bausubstanz, weitläufige Flächen und eine funktionale Raumaufteilung, die sich optimal für Pflege- und Wohneinrichtungen anbietet.

CODE DU BIEN: 25133805 - 64678 Lindenfels

Détails des commodités

Parkplätze*

Ausbaupotenzial*

barrierefreier Zugang in alle Etagen*

Personenaufzug und breite Flure für Mobilitätshilfen*

Balkone*

CODE DU BIEN: 25133805 - 64678 Lindenfels

Tout sur l'emplacement

Der Höhenkurort Lindenfels liegt traumhaft eingebettet im Weschnitztal im Odenwald und gilt als Geheimtipp bei Spaziergängern und Wanderern. Der Nibelungensteig mit seinen zahlreichen Möglichkeiten lädt zu schönen Spaziergängen und ausgedehnten Wanderungen in den Odenwald ein. Inmitten der Stadt liegt die historische Burgruine Lindenfels die gleichzeitig Austragungsort vieler Veranstaltungen ist und weit über die Region bekanntes und beliebtes Ausflugsziel bei Jung und Alt ist. Der Ort selbst verfügt über eine sehr gute Infrastruktur und alle Einrichtungen des täglichen Bedarfs sind vor Ort und in wenigen Minuten zu erreichen.

CODE DU BIEN: 25133805 - 64678 Lindenfels

Contact

Pour de plus amples informations, veuillez contacter votre personne de contact :

Margot-Elaine Wolf-Schneider

Promenadenstraße 16 Bensheim

E-Mail: bensheim@von-poll.com

To Disclaimer of von Poll Immobilien GmbH

www.von-poll.com