

Kaufbeuren

Provisionsfrei Neubau von hochwertigen Villenhälften in zentraler Lage von Kaufbeuren

CODE DU BIEN: 24142141



PRIX D'ACHAT: 990.000 EUR • SURFACE HABITABLE: ca. 175,2 m² • PIÈCES: 6 • SUPERFICIE DU TERRAIN: 250 m²

CODE DU BIEN: 24142141 - 87600 Kaufbeuren

- En un coup d'œil
- La propriété
- Informations énergétiques
- Une première impression
- Détails des commodités
- Tout sur l'emplacement
- Plus d'informations
- Contact

CODE DU BIEN: 24142141 - 87600 Kaufbeuren

En un coup d'œil

CODE DU BIEN	24142141	Prix d'achat	990.000 EUR
Surface habitable	ca. 175,2 m ²	Type de bien	Maisons jumelles
Type de toiture	Toit en pavillon	Commission pour le locataire	Provisionsfrei
Pièces	6	Technique de construction	massif
Chambres à coucher	5	Surface de plancher	ca. 60 m ²
Salles de bains	1	Aménagement	Terrasse, WC invités, Jardin / utilisation partagée, Balcon
Année de construction	2024		
Place de stationnement	2 x Parking souterrain, 25000 EUR (Vente)		

CODE DU BIEN: 24142141 - 87600 Kaufbeuren

Informations énergétiques

Type de chauffage	Chauffage centralisé	Certification énergétique	Diagnostic énergétique
Chauffage	ELECTRICITY	Consommation d'énergie	20.30 kWh/m ² a
Certification énergétique valable jusqu'au	19.06.2034	Classement énergétique	A+
Source d'alimentation	Pompe à chaleur hydraulique/pneumatique	Année de construction selon le certificat énergétique	2022

CODE DU BIEN: 24142141 - 87600 Kaufbeuren

La propriété



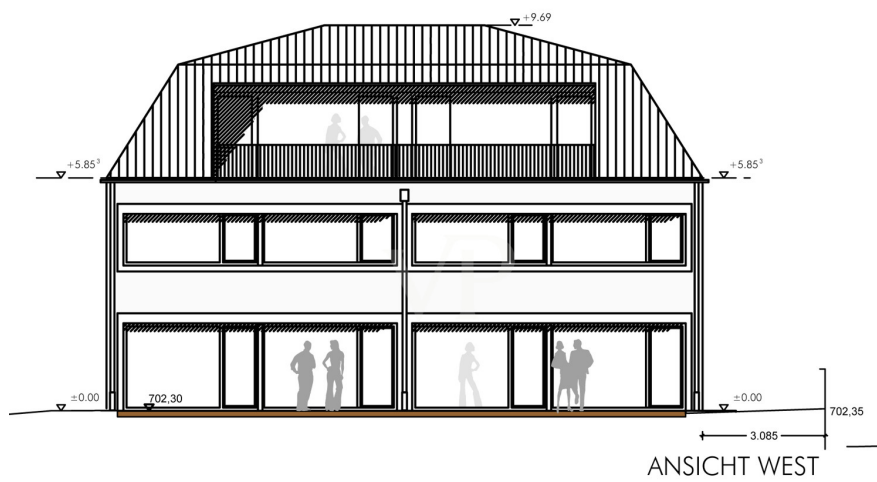
CODE DU BIEN: 24142141 - 87600 Kaufbeuren

La propriété



CODE DU BIEN: 24142141 - 87600 Kaufbeuren

La propriété



CODE DU BIEN: 24142141 - 87600 Kaufbeuren

Une première impression

Hier entstehen zwei moderne, ökologisch & energetisch nachhaltige Villenhälften in bester Lage von Kaufbeuren. Das komplett unterkellerte Haus verwöhnt Sie auf insgesamt 4 Etagen, mit einem großzügigen Wohn-/ Koch-/ und Essbereich, mit 5 Schlafzimmern, einem Gäste-WC , Abstellraum sowie mit einem großzügigen Tageslichtbad. Ebenso eine Dachterrasse / Balkon und Terrasse mit direktem Gartenzugang. Der hohe energetische Standard und somit die sehr geringen Heizkosten, zeichnen diese Immobilie aus. Durch den Einsatz der Luft-Wasser-Wärmepumpe sind Sie unabhängig von fossilen Brennstoffen. Warmwasserbereitung erfolgt in einem Frischwassersystem. Die Beheizung aller Wohnräume erfolgt mittels Fußbodenheizung. Die Temperatur jedes Raumes wird einzeln mit einem Raumthermostatregler gesteuert. Das moderne Bad ist mit Wanne und Duschwanne aus Acryl ausgestattet, Porzellan-Waschtischen , WCs, Handtuchhalter, Badetuchhalter, Papierrollenhalter, Spiegeln und Waschmaschinenanschlüsse. Die großzügige Terrasse und der Garten sind optimal nach Süd / West ausgerichtet. Durch 2 zugeordneten Tiefgaragenstellplätze gibt es Platz für zwei Fahrzeuge, bzw. Motor-/Fahrräder. Das Haus können Sie, optional mit einer Auswahl an verschiedenen Böden an Ihre persönlichen Wünsche, anpassen. Zusätzlich zum Hauspreis sind die beiden Tiefgaragenplätze für insgesamt € 50.000,- zu erwerben. Hier haben Sie die Chance Ihren Wohntraum, in Toplage, in die Realität umzusetzen. Es werden 2 Doppelhaushälften errichtet. Die Fertigstellung der Häuser ist für das Ende 2025 geplant. Bei Interesse freuen wir uns über Ihre Kontaktaufnahme. Die Illustrationen sind unverbindlich.

CODE DU BIEN: 24142141 - 87600 Kaufbeuren

Détails des commodités

- Ziegelmassivbauweise
- voll unterkellert
- Luftwärmepumpe
- Fußbodenheizung
- kfW 55
- Stahlbetontreppen in allen Geschossen
- Kunststofffenster 3fach Isolierverglasung
- Alu-Fensterbänke
- Klingelanlage mit Wechselsprechanlage und elektr. Türöffner
- Kunststoffrollläden
- Raffstore
- vollflächig verklebter Holzboden
- Fliesen
- Badewanne
- Duschwanne aus Acryl
- Porzellan Waschtische
- wandhängende WC`s
- Handtuchhalter, Badetuchhalter, Papierrollemhalter, Spiegel, Waschmaschinenanschlüsse
- TV - Radioanschluss über SAT Anlage oder Internetanschluss in jedem Wohn- und Schlafrum
- 2 Tiefgaragenstellplätze
- Balkon
- Terrasse

CODE DU BIEN: 24142141 - 87600 Kaufbeuren

Tout sur l'emplacement

Die Innenstadt erreichen Sie zu Fuß in ca. 5 - 10 Minuten. Die Verkehrsanbindung wie auch die Anbindung an den öffentlichen Nahverkehr ist ausgezeichnet, so erreichen Sie z. B. die nächste Bushaltestelle in ca. 200 m Entfernung. Geschäfte des täglichen Bedarfs, Banken, Ärzte sowie Cafes sind im Umkreis von ca. 10 Min. zu erreichen. Der nächste Kindergarten ist nur 500 m entfernt. Grund- und weiterführende Schulen sind direkt im Ort. In ca. 15 Minuten erreichen Sie die Autobahn A 96 und die Bundesstraße B 16 ist in wenigen Min. zu erreichen. Weitläufige Wiesen, Felder und Wälder laden zum Radeln und Wandern ein. Direkt in der Nachbarschaft befinden sich schöne Freizeit- und Sportanlagen. Herrliche Badeseen sorgen im Sommer für Erfrischung und im Winter erreichen Sie in einer halben Stunde verschiedene Skigebiete in den Alpen.

CODE DU BIEN: 24142141 - 87600 Kaufbeuren

Plus d'informations

Es liegt ein Energiebedarfsausweis vor. Dieser ist gültig bis 19.6.2034. Endenergiebedarf beträgt 20.30 kWh/(m²*a). Wesentlicher Energieträger der Heizung ist Strom. Das Baujahr des Objekts lt. Energieausweis ist 2022. Die Energieeffizienzklasse ist A+.

CODE DU BIEN: 24142141 - 87600 Kaufbeuren

Contact

Pour de plus amples informations, veuillez contacter votre personne de contact :

Dirk Bolsinger

Hinterer Anger 305 Landsberg am Lech

E-Mail: landsberg@von-poll.com

To Disclaimer of von Poll Immobilien GmbH

www.von-poll.com