

Albisheim (Pfrimm)

Großes und ruhig gelegenes Einfamilienhaus für die ganze Familie im Zellertal!

CODE DU BIEN: 24145233



www.von-poll.com

PRIX D'ACHAT: 430.000 EUR • SURFACE HABITABLE: ca. 137,46 m² • PIÈCES: 5 • SUPERFICIE DU TERRAIN: 605 m²

CODE DU BIEN: 24145233 - 67308 Albsheim (Pfrimm)

- En un coup d'œil
- La propriété
- Informations énergétiques
- Plans d'étage
- Une première impression
- Détails des commodités
- Tout sur l'emplacement
- Plus d'informations
- Contact

CODE DU BIEN: 24145233 - 67308 Albisheim (Pfrimm)

En un coup d'œil

CODE DU BIEN	24145233
Surface habitable	ca. 137,46 m ²
Type de toiture	à deux versants
Pièces	5
Chambres à coucher	4
Salles de bains	2
Année de construction	1995
Place de stationnement	1 x Abri de voitures, 1 x Garage

Prix d'achat	430.000 EUR
Type de bien	Maison individuelle
Commission pour le locataire	Käuferprovision beträgt 3,57 % (inkl. MwSt.) des beurkundeten Kaufpreises
Modernisation / Rénovation	2022
État de la propriété	Bon état
Technique de construction	Composants préfabriqués
Surface de plancher	ca. 130 m ²
Aménagement	Terrasse, WC invités, Sauna, Cheminée, Bloc-cuisine

CODE DU BIEN: 24145233 - 67308 Albsheim (Pfrimm)

Informations énergétiques

Type de chauffage	Chauffage centralisé	Certification énergétique	Certificat de performance énergétique
Chauffage	Huile	Consommation finale d'énergie	65.80 kWh/m ² a
Certification énergétique valable jusqu'au	05.08.2034	Classement énergétique	B
Source d'alimentation	Combustible liquide	Année de construction selon le certificat énergétique	1995

CODE DU BIEN: 24145233 - 67308 Albsheim (Pfrimm)

La propriété



CODE DU BIEN: 24145233 - 67308 Albsheim (Pfrimm)

La propriété



CODE DU BIEN: 24145233 - 67308 Albisheim (Pfrimm)

La propriété



VP VON POLL
IMMOBILIEN

Finden Sie
Ihre Immobilie.

Vorgemerkte Suchkunden
erfahren frühzeitig von
neuen Immobilienangeboten.

www.von-poll.com



CODE DU BIEN: 24145233 - 67308 Albisheim (Pfrimm)

La propriété



CODE DU BIEN: 24145233 - 67308 Albsheim (Pfrimm)

La propriété



CODE DU BIEN: 24145233 - 67308 Albisheim (Pfrimm)

La propriété



CODE DU BIEN: 24145233 - 67308 Albisheim (Pfrimm)

La propriété

VP VON POLL
IMMOBILIEN

Erfahren Sie hier
den Wert
Ihrer Immobilie.

**Immobilienbewertung –
exklusiv und
professionell.**

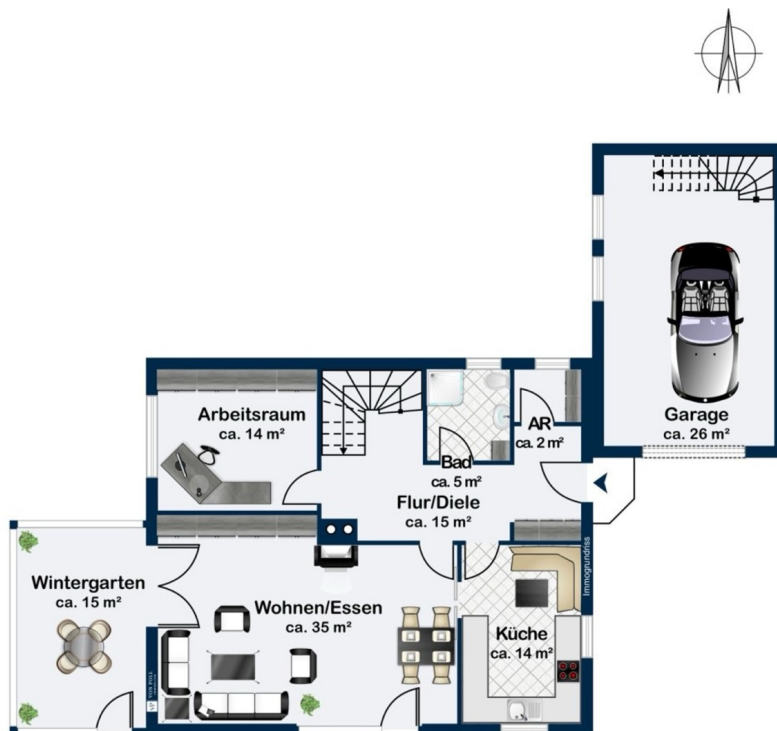
- Was ist Ihre Immobilie wert?
- Wie entwickelt sich der Wert Ihrer Immobilie in Zukunft?
- Wie wirkt sich eine Modernisierung auf den Wert ihrer Immobilie aus?

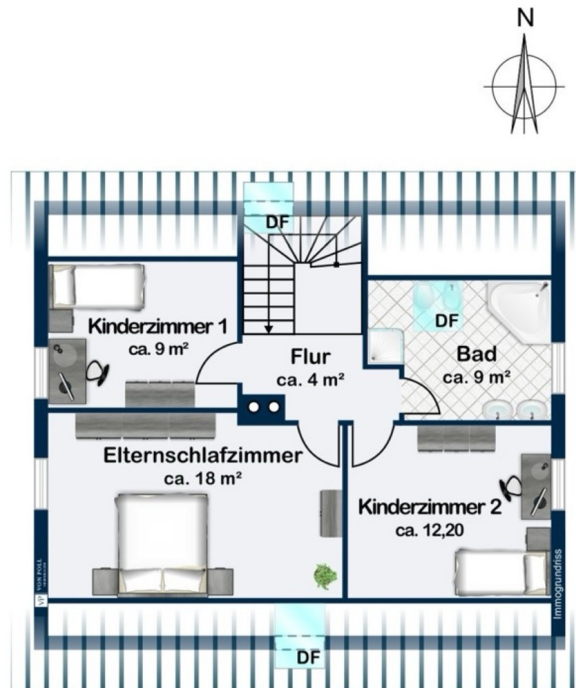
Ihre persönliche und exklusive Immobilienanalyse erhalten Sie nach nur wenigen Klicks.

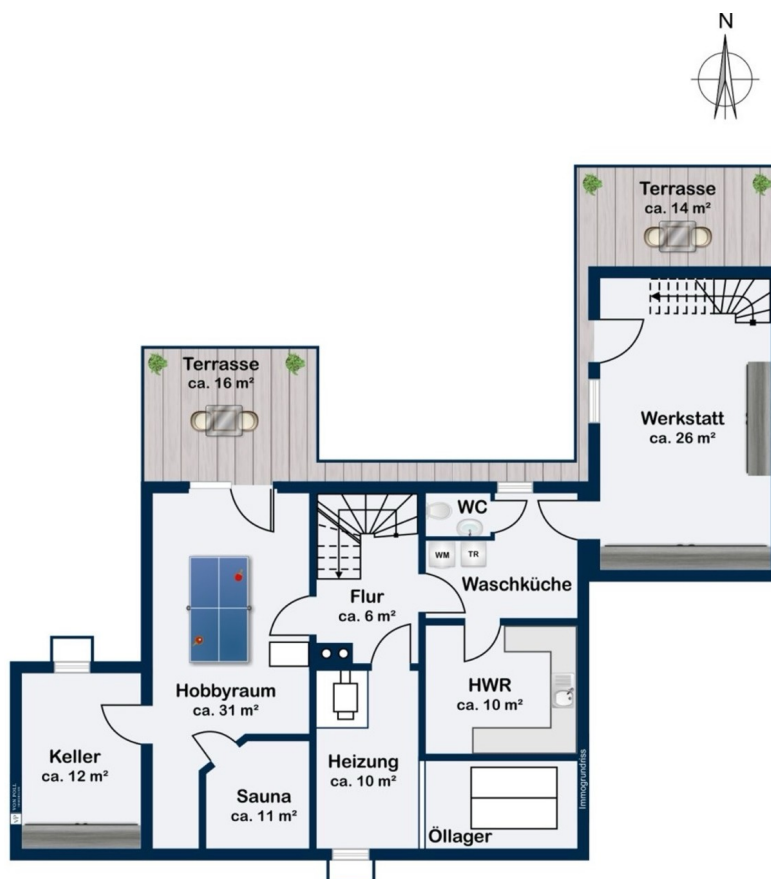
www.home.von-poll.com

CODE DU BIEN: 24145233 - 67308 Albsheim (Pfrimm)

Plans d'étage







Ce plan n'est pas à l'échelle. Les documents nous ont été remis par le client. Pour cette raison, nous ne pouvons pas garantir l'exactitude des informations.

CODE DU BIEN: 24145233 - 67308 Albisheim (Pfrimm)

Une première impression

Sie suchen ein ruhiges und gemütliches Plätzchen für sich und Ihre Familie? Dann haben wir hier das Richtige für Sie! Zum Verkauf steht ein großzügiges LUX-Einfamilienhaus in Fertigbauweise, das im Jahr 1995 erbaut und zuletzt 2022 renoviert wurde. Die Wohnfläche beträgt ca. 137 m², während das zugehörige Grundstück eine Fläche von ca. 605 m² umfasst. Diese großzügige Immobilie bietet insgesamt fünf Zimmer, darunter vier Schlafzimmer, und eignet sich ideal für Familien, die Wert auf ausreichend Platz und Komfort legen. Der große Wohn und Essbereich, der zusätzlich im Anschluss einen Wintergarten umfasst, bietet vielseitige Gestaltungsmöglichkeiten und genügend Raum für gemütliche Abende mit der Familie oder für Gäste. Die großen Fensterelemente im Wintergarten lassen viel Tageslicht herein und bieten einen schönen Ausblick auf den großen Seerosenteich mit Bachlauf im Garten. Die Einbauküche aus 2022 ist mit Miele-Geräten ausgestattet und bietet viel Platz für kulinarische Aktivitäten. Ein praktischer Vorratsraum im Erdgeschoss, sowie ein Kaltlager im Keller schaffen zusätzlichen Stauraum. Die Immobilie bietet zwei Badezimmer, die durch ihre Ausstattung überzeugen: Das Hauptbad ist mit einer Wanne, Dusche, Bidet und zwei Waschbecken ausgerüstet. Das Haus ist voll unterkellert und bietet weitere circa 58 m² zu Wohnzwecken nutzbare Räume. Der Zugang zum Garten erfolgt ebenerdig, was die Nutzung erleichtert. Ein besonderer Mehrwert ist der Saunaraum mit Dusche, welcher für Entspannung und Wohlbefinden nach einem langen Tag sorgt. Ebenfalls im Keller befindet sich die unter der Garage gelegene Werkstatt mit einem Starkstromanschluss, die handwerklichen Arbeiten Raum bietet, sowie eine Sommerküche und ein Gäste-WC. Ein Notstromanschluss stellt zusätzlich einen praktischen Nutzen dar. Die zentrale Ölheizung wird ergänzt durch einen Holzofenkamin aus dem Jahr 2022, was für wohlige Wärme im gesamten Haus sorgt und auch in den kälteren Monaten komfortable Temperaturen bietet. Im Außenbereich des Hauses findet sich eine Besonderheit: ein Grundwasserbrunnen mit Zisterne, der zur Bewässerung des Gartens genutzt werden kann und somit zur Unabhängigkeit bei der Wasserversorgung beiträgt. Für Fahrzeuge stehen die Garage und ein Carport zur Verfügung. Das Grundstück ist vollumfänglich umzäunt, was es vor allem für Hundebesitzer attraktiv macht. Ein Highlight im Außenbereich ist der Badezuber, der zum Entspannen und Erholen in der privaten Atmosphäre des Gartens einlädt. Außerdem befinden sich hier noch ein ehemaliges „Bienenhaus“, welches als Gartenhaus genutzt wird, sowie zwei Terrassen, wovon eine zu einem weiteren Wintergarten umfunktioniert werden kann. Der gepflegte Nutzgarten mit fünf Hochbeeten bietet Hobbygärtnern vielfältige Möglichkeiten. Durch ihre Lage in einer ruhigen Wohngegend ist die Immobilie insbesondere für Familien geeignet, die ein harmonisches Umfeld suchen, gleichzeitig aber auch die Nähe zu städtischen

Infrastrukturen und Verkehrsanbindungen schätzen. Eine Besichtigung kann jederzeit vereinbart werden und gibt Ihnen die Möglichkeit, sich selbst von den Vorzügen dieser Immobilie zu überzeugen. Verbrauchsausweis - Endenergieverbrauch: 65,8 kWh/m²a - Energieeffizienzklasse: B - wesentlicher Energieträger: Öl - Baujahr lt. Energieausweis: 1995

CODE DU BIEN: 24145233 - 67308 Albisheim (Pfrimm)

Détails des commodités

- Holzofenkamin 2022
- Ölzentralheizung 2 x 2.000l
- Wasserenthärtungsanlage
- Badezuber mit Holzbefuerung
- Carport für zwei PKW 2022
- Garage (neues Dach 2021) unterkellert, mit Werkstatt und Starkstromanschluss
- Notstromanschluss
- Klimaanlage (in zwei Zimmern)
- Saunaraum mit Dusche 2022
- zwei Terrassen mit Dachbegrünung
- Nutzgarten mit 5 Hochbeete

CODE DU BIEN: 24145233 - 67308 Albisheim (Pfrimm)

Tout sur l'emplacement

Albisheim an der Pfrimm ist eine Ortsgemeinde im rheinland-pfälzischen Donnersbergkreis. Mit knapp 1.900 Einwohnern gehört sie der Verbandsgemeinde Göllheim an. Die landwirtschaftlich geprägte Gemeinde verfügt über eine gute Infrastruktur mit Ärzten, einer Apotheke, Einkaufsmöglichkeiten und einem Seniorenheim, sowie über ein reges Vereinsleben. Vielfältige Sportmöglichkeiten sind natürlich ebenfalls vorhanden. Die Kreisstadt Kirchheimbolanden – mit Anbindung an die A 63 – ist in ca. 10 min erreichbar. Die Kreisstädte Alzey und Worms sind in etwa 20 min erreichbar. Am Frankfurter Flughafen sind Sie in ca. 55 min. Das Rhein-Neckar-Gebiet erreichen Sie in ca. 30 min. Das Oberzentrum Kaiserslautern ist ebenfalls in ca. 30 min zu erreichen. Wanderfreunde kommen in Albisheim voll auf ihre Kosten, da u. a. der überregionale ca. 375 Kilometer lange „Westpfalz-Wanderweg“ durch die Albisheimer Gemarkung führt. Seit einigen Jahren lockt außerdem die neue "Zellers - Die Weinelounge" zahlreiche Gäste in den ruhigen Ort.

CODE DU BIEN: 24145233 - 67308 Albisheim (Pfrimm)

Plus d'informations

Es liegt ein Energieverbrauchsausweis vor. Dieser ist gültig bis 5.8.2034. Endenergieverbrauch beträgt 65.80 kwh/(m²*a). Wesentlicher Energieträger der Heizung ist Öl. Das Baujahr des Objekts lt. Energieausweis ist 1995. Die Energieeffizienzklasse ist B. GELDWÄSCHE: Als Immobilienmaklerunternehmen ist die von Poll Immobilien GmbH nach § 2 Abs. 1 Nr. 14 und § 10 Abs. 3 Geldwäschegesetz (GwG) dazu verpflichtet, bei der Begründung einer Geschäftsbeziehung die Identität des Vertragspartners festzustellen und zu überprüfen. Hierzu ist es erforderlich, dass wir nach § 11 GwG die relevanten Daten Ihres Personalausweises festhalten (wenn Sie als natürliche Person handeln) – beispielsweise mittels einer Kopie. Bei einer juristischen Person benötigen wir eine Kopie des Handelsregisterauszugs, aus welchem der wirtschaftlich Berechtigte hervorgeht. Das Geldwäschegesetz sieht vor, dass der Makler die Kopien bzw. Unterlagen fünf Jahre aufbewahren muss. PROVISIONSHINWEIS: Mit der Anfrage bei und durch Inanspruchnahme der Dienstleistung der Firma von Poll Immobilien GmbH, wird ein Maklervertrag geschlossen. Sofern es durch die Tätigkeit der Firma VON POLL IMMOBILIEN GmbH zu einem wirksamen Hauptvertrag mit der Eigentümerseite kommt, hat der Interessent bei Abschluss - eines MIETVERTRAGS keine Provision/Maklercourtage an die von Poll Immobilien GmbH zu zahlen. - eines KAUFVERTRAGS die ortsübliche Provision/Maklercourtage an die von Poll Immobilien GmbH gegen Rechnung zu zahlen. HAFTUNG: Wir weisen darauf hin, dass die von uns weitergegebenen Objektinformationen, Unterlagen, Pläne etc. vom Verkäufer bzw. Vermieter stammen. Eine Haftung für die Richtigkeit oder Vollständigkeit der Angaben übernehmen wir daher nicht. Es obliegt daher unseren Kunden, die darin enthaltenen Objektinformationen und Angaben auf ihre Richtigkeit hin zu überprüfen. Alle Immobilienangebote sind freibleibend und vorbehaltlich Irrtümer, Zwischenverkauf- und Vermietung oder sonstiger Zwischenverwertung. UNSER SERVICE FÜR SIE ALS EIGENTÜMER: Planen Sie den Verkauf oder die Vermietung Ihrer Immobilie, so ist es für Sie wichtig, deren Marktwert zu kennen. Lassen Sie kostenfrei und unverbindlich den aktuellen Wert Ihrer Immobilie professionell durch einen unserer Immobilienspezialisten einschätzen. Unser bundesweites und internationales Netzwerk ermöglicht es uns, Verkäufer bzw. Vermieter und Interessenten bestmöglich zusammenzuführen.

CODE DU BIEN: 24145233 - 67308 Albisheim (Pfrimm)

Contact

Pour de plus amples informations, veuillez contacter votre personne de contact :

Normann Schmidt

Antoniterstraße 44 Alzey
E-Mail: alzey@von-poll.com

To Disclaimer of von Poll Immobilien GmbH

www.von-poll.com