

Dortmund – Innenstadt

# gepflegtes Mehrfamilienhaus in zentraler Lage

CODE DU BIEN: 24034106



[www.von-poll.com](http://www.von-poll.com)

PRIX D'ACHAT: 975.000 EUR • SURFACE HABITABLE: ca. 530 m<sup>2</sup> • SUPERFICIE DU TERRAIN: 320 m<sup>2</sup>

CODE DU BIEN: 24034106 - 44145 Dortmund – Innenstadt

- En un coup d'œil
- La propriété
- Informations énergétiques
- Une première impression
- Détails des commodités
- Tout sur l'emplacement
- Plus d'informations
- Contact

CODE DU BIEN: 24034106 - 44145 Dortmund – Innenstadt

## En un coup d'œil

CODE DU BIEN	24034106
Surface habitable	ca. 530 m <sup>2</sup>
Année de construction	1955

Prix d'achat	975.000 EUR
Interest/Investment houses	Immeuble à usage d'habitation et professionnel
Commission pour le locataire	Käuferprovision 3,57 % (inkl. MwSt.) des beurkundeten Kaufpreises.
État de la propriété	Bon état
Technique de construction	massif
Espace commercial	ca. 204 m <sup>2</sup>
Espace locatif	ca. 734 m <sup>2</sup>

CODE DU BIEN: 24034106 - 44145 Dortmund – Innenstadt

## Informations énergétiques

Type de chauffage	Chauffage à l'étage	Certification énergétique	Certificat de performance énergétique
Chauffage	Gaz naturel léger	Consommation finale d'énergie	192.80 kWh/m²a
Certification énergétique valable jusqu'au	27.01.2030	Classement énergétique	F
Source d'alimentation	Gaz	Année de construction selon le certificat énergétique	1955

CODE DU BIEN: 24034106 - 44145 Dortmund – Innenstadt

## La propriété



CODE DU BIEN: 24034106 - 44145 Dortmund – Innenstadt

## La propriété



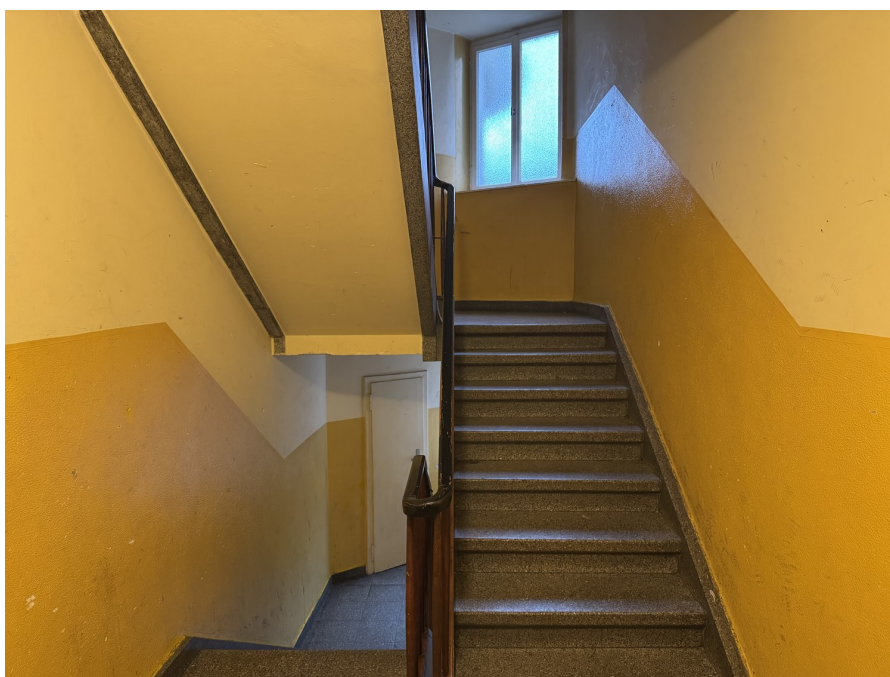
CODE DU BIEN: 24034106 - 44145 Dortmund – Innenstadt

## La propriété



CODE DU BIEN: 24034106 - 44145 Dortmund – Innenstadt

## La propriété





CODE DU BIEN: 24034106 - 44145 Dortmund – Innenstadt

## La propriété



# Capital



**MAKLER-KOMPASS**

HEFT 10/2024

**Top-Makler Dortmund**



Höchstnote für

**von Poll Immobilien**

Quelle: IIB Institut  
IM TEST: 3.904 Makler

GÜLTIG BIS: 09/25

CODE DU BIEN: 24034106 - 44145 Dortmund – Innenstadt

## La propriété

FÜR SIE IN DEN BESTEN LAGEN



VON POLL  
IMMOBILIEN



Eigentümern bieten wir eine kostenfreie und unverbindliche Marktpreiseinschätzung Ihrer Immobilie an.

Kontaktieren Sie uns für eine persönliche Beratung:

T.: 0231-49 66 55 0

[www.von-poll.com](http://www.von-poll.com)

FÜR SIE IN DEN BESTEN LAGEN



VON POLL  
IMMOBILIEN



Gern informieren wir Sie persönlich über weitere Details zur Immobilie.

Vereinbaren Sie einen Besichtigungstermin:

T.: 0231-49 66 55 0

[www.von-poll.com](http://www.von-poll.com)

**CODE DU BIEN: 24034106 - 44145 Dortmund – Innenstadt**

## Une première impression

Bei der angebotenen Immobilie handelt es sich um ein gepflegtes, fünfeinhalbgeschossiges Wohn- und Geschäftshaus nebst Hofgebäude in zentraler Lage der nördlichen Innenstadt. Ursprünglich im Jahre 1907 gebaut und nach dem Krieg wieder aufgebaut, befindet sich die Immobilie in gutem, laufend renovierten Zustand. Die Immobilie umfasst insgesamt 13 Wohneinheiten, sowie drei Gewerbeeinheiten und ist voll vermietet. Die Mieteinnahmen belaufen sich jährlich auf ca. 57.840,00€. Jede Mieteinheit ist mit einer separaten Gaskombitherme ausgestattet. Insgesamt handelt es sich um eine interessante Investitionsmöglichkeit!

CODE DU BIEN: 24034106 - 44145 Dortmund – Innenstadt

## Détails des commodités

- massive Decken
- Dacheindeckung mit Tonziegel
- Dachgauben verschiefert
- zusätzlich ein 2-geschossiges Gebäude im Hof
- insg. 13 Wohneinheiten + 2 Gewerbeeinheiten + 1 Tonstudio im Hofgebäude
- Wohnfläche ca. 530m<sup>2</sup>
- Nutzfläche (Gewerbeeinheiten) ca. 204m<sup>2</sup>

**CODE DU BIEN: 24034106 - 44145 Dortmund – Innenstadt**

## Tout sur l'emplacement

Die Immobilie befindet sich in der nördlichen Innenstadt und bietet eine gute Infrastruktur für Einrichtungen des täglichen Bedarfs, Kindergärten, Schulen und vieles mehr. Die Verkehrsanbindung und der ÖPNV sind sehr gut ausgebaut.

**CODE DU BIEN: 24034106 - 44145 Dortmund – Innenstadt**

## Plus d'informations

Es liegt ein Energieverbrauchsausweis vor. Dieser ist gültig bis 27.1.2030. Endenergieverbrauch beträgt 192.80 kwh/(m<sup>2</sup>\*a). Wesentlicher Energieträger der Heizung ist Erdgas leicht. Das Baujahr des Objekts lt. Energieausweis ist 1955. Die Energieeffizienzklasse ist F. GELDWÄSCHE: Als Immobilienmaklerunternehmen ist die von Poll Immobilien GmbH nach § 2 Abs. 1 Nr. 14 und § 11 Abs. 1, 2 Geldwäschegesetz (GwG) dazu verpflichtet, bei der Begründung einer Geschäftsbeziehung die Identität des Vertragspartners festzustellen und zu überprüfen, bzw. sobald ein ernsthaftes Interesse an der Durchführung des Immobilienkaufvertrages besteht. Hierzu ist es erforderlich, dass wir nach § 11 Abs. 4 GwG die relevanten Daten Ihres Personalausweises festhalten (wenn Sie als natürliche Person handeln) – beispielsweise mittels einer Kopie. Bei einer juristischen Person benötigen wir eine Kopie des Handelsregisterauszugs, aus welchem der wirtschaftlich Berechtigte hervorgeht. Das Geldwäschegesetz sieht vor, dass der Makler die Kopien bzw. Unterlagen fünf Jahre aufbewahren muss. Als unser Vertragspartner haben Sie auch eine Mitwirkungspflicht nach § 11 Abs. 6 GwG. HAFTUNG: Wir weisen darauf hin, dass die von uns weitergegebenen Objektinformationen, Unterlagen, Pläne etc. vom Verkäufer bzw. Vermieter stammen. Eine Haftung für die Richtigkeit oder Vollständigkeit der Angaben übernehmen wir daher nicht. Es obliegt daher unseren Kunden, die darin enthaltenen Objektinformationen und Angaben auf ihre Richtigkeit hin zu überprüfen. Alle Immobilienangebote sind freibleibend und vorbehaltlich Irrtümer, Zwischenverkauf- und Vermietung oder sonstiger Zwischenverwertung. UNSER SERVICE FÜR SIE ALS EIGENTÜMER: Planen Sie den Verkauf oder die Vermietung Ihrer Immobilie, so ist es für Sie wichtig, deren Marktwert zu kennen. Lassen Sie kostenfrei und unverbindlich den aktuellen Wert Ihrer Immobilie professionell durch einen unserer Immobilienspezialisten einschätzen. Unser bundesweites und internationales Netzwerk ermöglicht es uns, Verkäufer bzw. Vermieter und Interessenten bestmöglich zusammenzuführen.

CODE DU BIEN: 24034106 - 44145 Dortmund – Innenstadt

## Contact

Pour de plus amples informations, veuillez contacter votre personne de contact :

Deniz Secer

---

Feldbank 1 Dortmund  
E-Mail: [dortmund@von-poll.com](mailto:dortmund@von-poll.com)

*To Disclaimer of von Poll Immobilien GmbH*

---

[www.von-poll.com](http://www.von-poll.com)