

Dortmund – Wichlinghofen

Schöne, lichtdurchflutete Wohnung in Wichlinghofen

CODE DU BIEN: 25034041



PRIX DE LOYER: 800 EUR • SURFACE HABITABLE: ca. 78 m² • PIÈCES: 3

CODE DU BIEN: 25034041 - 44265 Dortmund – Wichlinghofen

- En un coup d'œil
- La propriété
- Informations énergétiques
- Une première impression
- Détails des commodités
- Tout sur l'emplacement
- Plus d'informations
- Contact

CODE DU BIEN: 25034041 - 44265 Dortmund – Wichlinghofen

En un coup d'œil

CODE DU BIEN	25034041
Surface habitable	ca. 78 m ²
Type de toiture	à deux versants
Etage	1
Pièces	3
Chambres à coucher	2
Salles de bains	1
Année de construction	1970

Prix de loyer	800 EUR
Coûts supplémentaires	350 EUR
Type	Etage
Modernisation / Rénovation	2020
État de la propriété	Entièrement rénové
Technique de construction	massif
Surface de plancher	ca. 10 m ²
Aménagement	WC invités, Balcon

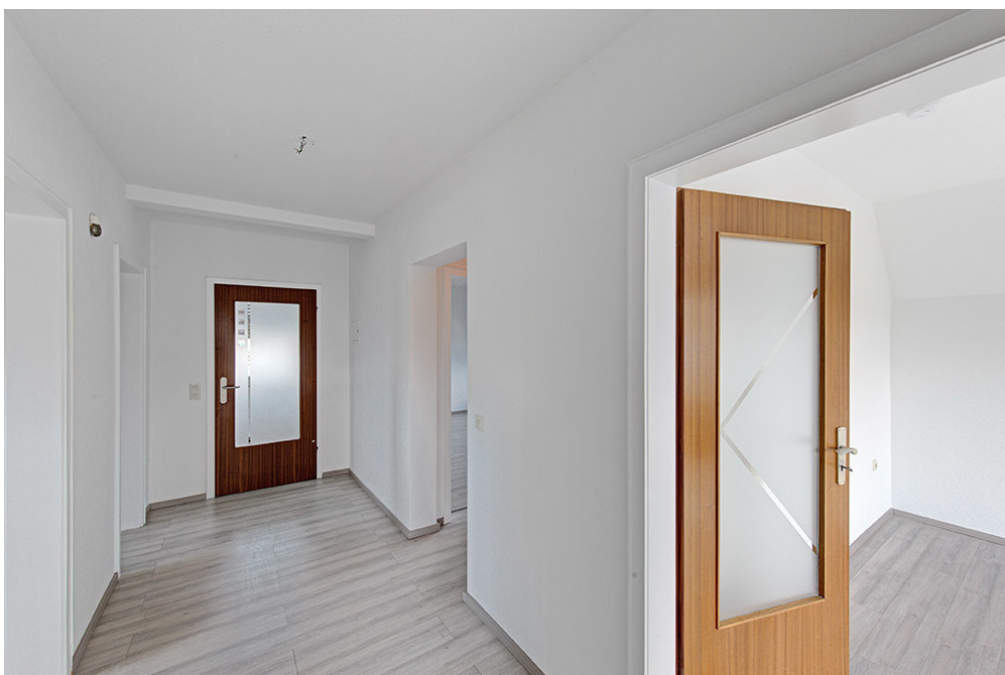
CODE DU BIEN: 25034041 - 44265 Dortmund – Wichlinghofen

Informations énergétiques

Type de chauffage	Chauffage centralisé	Certification énergétique	Diagnostic énergétique
Chauffage	Huile	Consommation d'énergie	168.20 kWh/m ² a
Certification énergétique valable jusqu'au	10.03.2031	Classement énergétique	F
Source d'alimentation	Combustible liquide	Année de construction selon le certificat énergétique	1970

CODE DU BIEN: 25034041 - 44265 Dortmund – Wichlinghofen

La propriété



CODE DU BIEN: 25034041 - 44265 Dortmund – Wichlinghofen

La propriété



CODE DU BIEN: 25034041 - 44265 Dortmund – Wichlinghofen

La propriété



CODE DU BIEN: 25034041 - 44265 Dortmund – Wichlinghofen

La propriété



CODE DU BIEN: 25034041 - 44265 Dortmund – Wichlinghofen

La propriété



Capital



MAKLER-KOMPASS

HEFT 10/2024

Top-Makler Dortmund



Höchstnote für

von Poll Immobilien

Quelle: IIB Institut
IM TEST: 3.904 Makler

GÜLTIG BIS: 09/25

CODE DU BIEN: 25034041 - 44265 Dortmund – Wichlinghofen

Une première impression

Die Wohnung befindet sich im 1. Obergeschoss eines gepflegten Zweifamilienhauses im beliebten Vorort Dortmund- Wichlinghofen und bietet folgende Räumlichkeiten: - großzügiges Wohn- und Esszimmer mit Zugang zum Balkon - Küche - zwei Schlafräume - modernes Badezimmer mit bodentiefer Dusche - Gäste-WC Die gesamte Wohnung befindet sich in modernisiertem Zustand. Der attraktive Grundriss eignet sich gleichermaßen für Singles, Paare oder die kleine Familie.

CODE DU BIEN: 25034041 - 44265 Dortmund – Wichlinghofen

Détails des commodités

- Rollläden
- hochwertiger Fußboden
- modernes Badezimmer
- Gäste WC
- helle Räume
- bodentiefe Dusche

CODE DU BIEN: 25034041 - 44265 Dortmund – Wichlinghofen

Tout sur l'emplacement

Die Verkehrsanbindung ist als ideal zu bezeichnen. Durch die in wenigen Minuten entfernte B54 sind sowohl die Dortmunder Innenstadt als auch weitere Autobahnen wie z.B. die A1 und die A45 sehr gut zu erreichen.

CODE DU BIEN: 25034041 - 44265 Dortmund – Wichlinghofen

Plus d'informations

Es liegt ein Energiebedarfsausweis vor. Dieser ist gültig bis 10.3.2031. Endenergiebedarf beträgt 168.20 kwh/(m²*a). Wesentlicher Energieträger der Heizung ist Öl. Das Baujahr des Objekts lt. Energieausweis ist 1970. Die Energieeffizienzklasse ist F. HAFTUNG: Wir weisen darauf hin, dass die von uns weitergegebenen Objektinformationen, Unterlagen, Pläne etc. vom Verkäufer bzw. Vermieter stammen. Eine Haftung für die Richtigkeit oder Vollständigkeit der Angaben übernehmen wir daher nicht. Es obliegt daher unseren Kunden, die darin enthaltenen Objektinformationen und Angaben auf ihre Richtigkeit hin zu überprüfen. Alle Immobilienangebote sind freibleibend und vorbehaltlich Irrtümer, Zwischenverkauf- und Vermietung oder sonstiger Zwischenverwertung. UNSER SERVICE FÜR SIE ALS EIGENTÜMER: Planen Sie den Verkauf oder die Vermietung Ihrer Immobilie, so ist es für Sie wichtig, deren Marktwert zu kennen. Lassen Sie kostenfrei und unverbindlich den aktuellen Wert Ihrer Immobilie professionell durch einen unserer Immobilienspezialisten einschätzen. Unser bundesweites und internationales Netzwerk ermöglicht es uns, Verkäufer bzw. Vermieter und Interessenten bestmöglich zusammenzuführen.

CODE DU BIEN: 25034041 - 44265 Dortmund – Wichlinghofen

Contact

Pour de plus amples informations, veuillez contacter votre personne de contact :

Deniz Secer

Feldbank 1 Dortmund
E-Mail: dortmund@von-poll.com

To Disclaimer of von Poll Immobilien GmbH

www.von-poll.com