

Dortmund – Körne

# Solide Bürofläche mit guter Verkehrsanbindung

CODE DU BIEN: 25034033



PRIX DE LOYER: 1.875 EUR • PIÈCES: 7

CODE DU BIEN: 25034033 - 44143 Dortmund – Körne

- En un coup d'œil
- La propriété
- Informations énergétiques
- Une première impression
- Tout sur l'emplacement
- Plus d'informations
- Contact

CODE DU BIEN: 25034033 - 44143 Dortmund – Körne

## En un coup d'œil

|                        |                                      |
|------------------------|--------------------------------------|
| CODE DU BIEN           | 25034033                             |
| Étage                  | 1                                    |
| Pièces                 | 7                                    |
| Année de construction  | 1992                                 |
| Place de stationnement | 4 x surface libre, 30 EUR (Location) |

|                              |                        |
|------------------------------|------------------------|
| Prix de loyer                | 1.875 EUR              |
| Coûts supplémentaires        | 500 EUR                |
| Office/Professional practice | Espace de bureau       |
| Surface total                | ca. 250 m <sup>2</sup> |
| État de la propriété         | Bon état               |
| Technique de construction    | massif                 |
| Espace locatif               | ca. 250 m <sup>2</sup> |

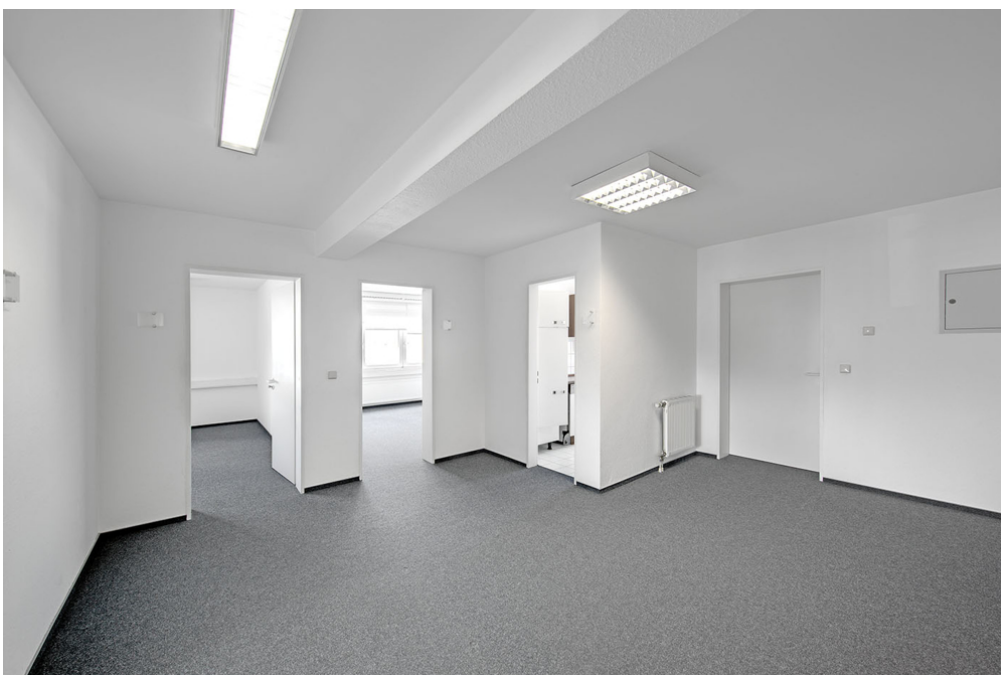
CODE DU BIEN: 25034033 - 44143 Dortmund – Körne

## Informations énergétiques

|  |            |  |   |
|--|------------|--|---|
| Chauffage  | Gaz        | Certification<br>énergétique                                   | Certificat de<br>performance<br>énergétique |
| Certification<br>énergétique<br>valable jusqu'au | 09.04.2035 | Consommation<br>finale d'énergie                               | 136.70 kWh/m <sup>2</sup> a                 |
|  |            | Année de<br>construction selon<br>le certificat<br>énergétique | 1992  |

CODE DU BIEN: 25034033 - 44143 Dortmund – Körne

## La propriété



CODE DU BIEN: 25034033 - 44143 Dortmund – Körne

## La propriété



CODE DU BIEN: 25034033 - 44143 Dortmund – Körne

## La propriété



CODE DU BIEN: 25034033 - 44143 Dortmund – Körne

## La propriété





CODE DU BIEN: 25034033 - 44143 Dortmund – Körne

## La propriété



CODE DU BIEN: 25034033 - 44143 Dortmund – Körne

## La propriété



FÜR SIE IN DEN BESTEN LAGEN

## Wir bewerten Ihre Immobilie

Eigentümern bieten wir eine  
kostenfreie und unverbindliche Marktpreiseinschätzung  
ihrer Immobilie an.

Kontaktieren Sie uns, wir freuen uns darauf, Sie persönlich und  
individuell zu beraten.

**T.: 0231 - 49 66 55 0**

[www.von-poll.com](http://www.von-poll.com)

**CODE DU BIEN: 25034033 - 44143 Dortmund – Körne**

## Une première impression

Die angebotene Bürofläche befindet sich im 1. Obergeschoss einer gepflegten Immobilie im beliebten Körne mit hervorragender Verkehrsanbindung. Auf ca. 250 m<sup>2</sup> bietet die Fläche insgesamt sieben Räume, sowie zwei Sanitäranlagen und eine Küche. Einer der Büroräume bietet sich aufgrund seiner Größe als Konferenzraum an. Die Räumlichkeiten eignen sich für diverse Berufsgruppen. Außenstellplätze können bei Bedarf optional angemietet werden.

**CODE DU BIEN: 25034033 - 44143 Dortmund – Körne**

## Tout sur l'emplacement

Dortmund-Körne befindet sich im Osten der Stadt und ist besonders aufgrund der Nähe zur Innenstadt und der hervorragenden Verkehrsanbindung beliebt. Sowohl mit dem Auto, als auch mit den öffentlichen Verkehrsmitteln ist man hier bestens angebunden. Sämtliche Einrichtungen des täglichen Bedarfs befinden sich in unmittelbarer Nähe. Wer viel Wert auf das zentrale und gepflegte Wohnumfeld legt, dennoch etwas außerhalb des innerstädtischen Trubels leben möchte, findet in Dortmund - Körne den idealen Rückzugsort.

CODE DU BIEN: 25034033 - 44143 Dortmund – Körne

## Plus d'informations

Es liegt ein Energieverbrauchsausweis vor. Dieser ist gültig bis 9.4.2035. Endenergieverbrauch beträgt 136.70 kWh/(m<sup>2</sup>\*a). Wesentlicher Energieträger der Heizung ist Gas. Das Baujahr des Objekts lt. Energieausweis ist 1992. HAFTUNG: Wir weisen darauf hin, dass die von uns weitergegebenen Objektinformationen, Unterlagen, Pläne etc. vom Verkäufer bzw. Vermieter stammen. Eine Haftung für die Richtigkeit oder Vollständigkeit der Angaben übernehmen wir daher nicht. Es obliegt daher unseren Kunden, die darin enthaltenen Objektinformationen und Angaben auf ihre Richtigkeit hin zu überprüfen. Alle Immobilienangebote sind freibleibend und vorbehaltlich Irrtümer, Zwischenverkauf- und Vermietung oder sonstiger Zwischenverwertung. UNSER SERVICE FÜR SIE ALS EIGENTÜMER: Planen Sie den Verkauf oder die Vermietung Ihrer Immobilie, so ist es für Sie wichtig, deren Marktwert zu kennen. Lassen Sie kostenfrei und unverbindlich den aktuellen Wert Ihrer Immobilie professionell durch einen unserer Immobilienspezialisten einschätzen. Unser bundesweites und internationales Netzwerk ermöglicht es uns, Verkäufer bzw. Vermieter und Interessenten bestmöglich zusammenzuführen.

CODE DU BIEN: 25034033 - 44143 Dortmund – Körne

## Contact

Pour de plus amples informations, veuillez contacter votre personne de contact :

Deniz Secer

---

Feldbank 1 Dortmund  
E-Mail: [dortmund@von-poll.com](mailto:dortmund@von-poll.com)

*To Disclaimer of von Poll Immobilien GmbH*

---

[www.von-poll.com](http://www.von-poll.com)