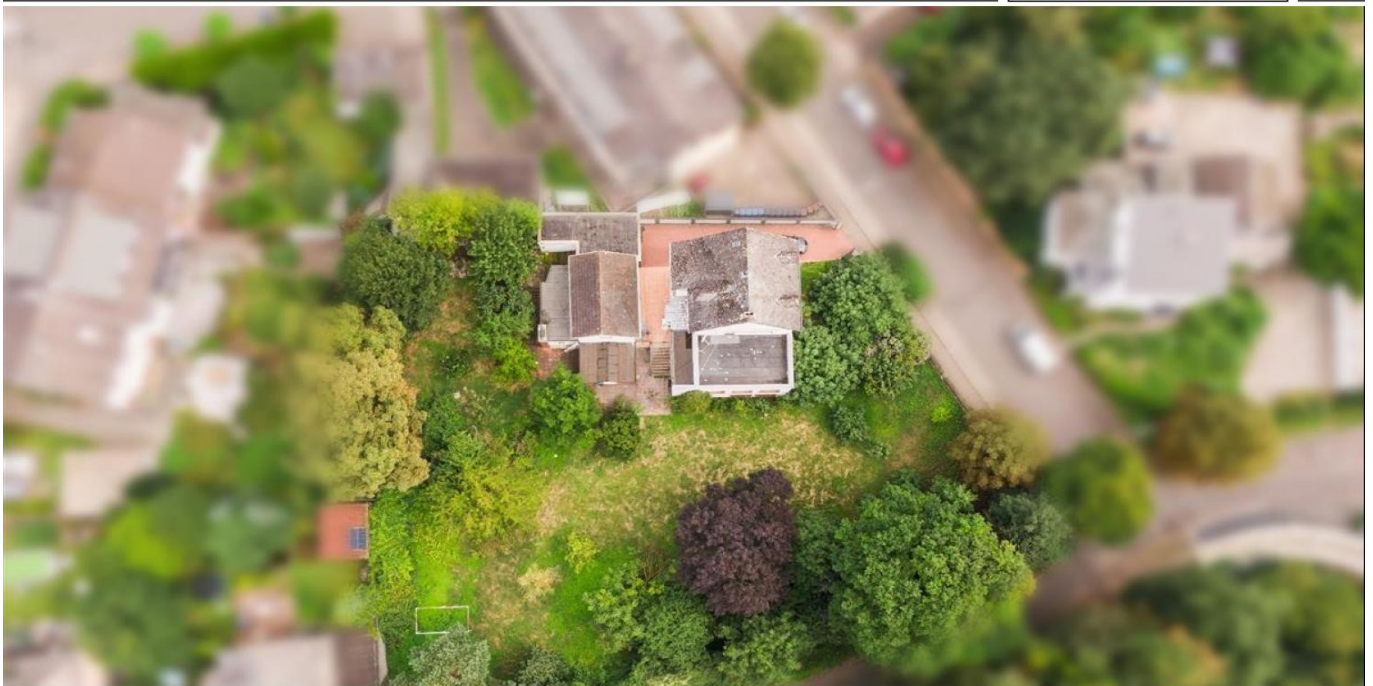


Bendorf

Investitionsgrundstück im Grenzgebiet von Bendorf

CODE DU BIEN: 24014072



www.von-poll.com

PRIX D'ACHAT: 990.000 EUR • SUPERFICIE DU TERRAIN: 2.568 m²

CODE DU BIEN: 24014072 - 56170 Bendorf

- En un coup d'œil
- La propriété
- Une première impression
- Tout sur l'emplacement
- Plus d'informations
- Contact

CODE DU BIEN: 24014072 - 56170 Bendorf

En un coup d'œil

CODE DU BIEN	24014072	Prix d'achat	990.000 EUR
		Type d'objet	Plot
		Commission pour le locataire	Käuferprovision beträgt 3,57 % (inkl. MwSt.) des beurkundeten Kaufpreises
		Espace locatif	ca. 3100 m ²

CODE DU BIEN: 24014072 - 56170 Bendorf

La propriété



CODE DU BIEN: 24014072 - 56170 Bendorf

La propriété



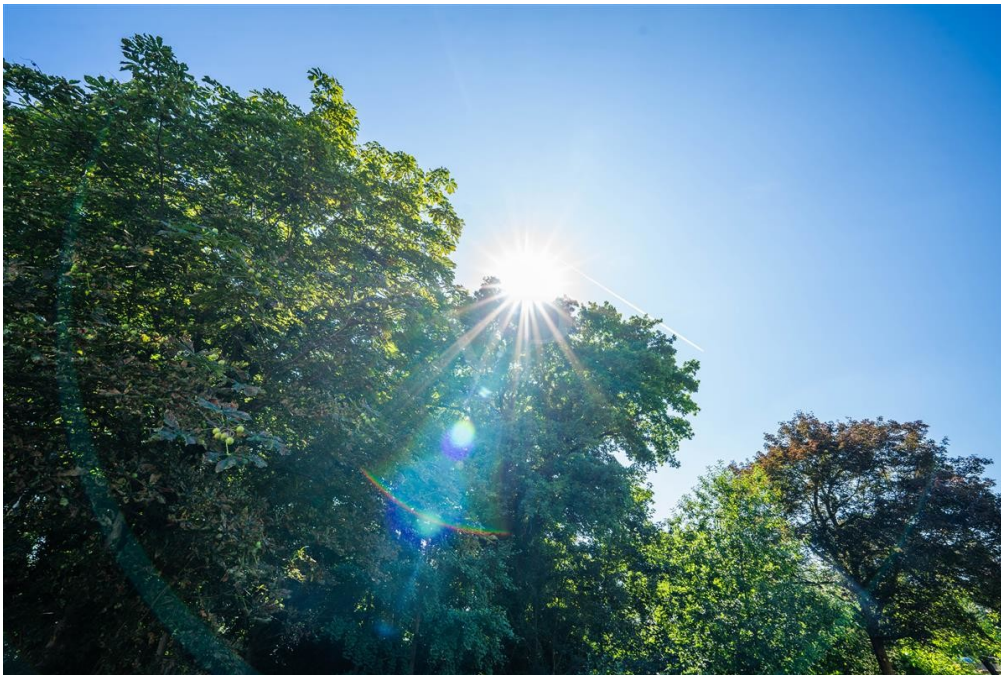
CODE DU BIEN: 24014072 - 56170 Bendorf

La propriété



CODE DU BIEN: 24014072 - 56170 Bendorf

La propriété



VP VON POLL
IMMOBILIEN

FOCUS
TOP
NACHFRAGE
KOBLENZ
2024
www.von-poll.com
IMMOBILIEN

VP
Beste Immobilienmakler
2022
★★★★★
Top 1000
Immobilienmakler
VON POLL IMMOBILIEN
KOBLENZ

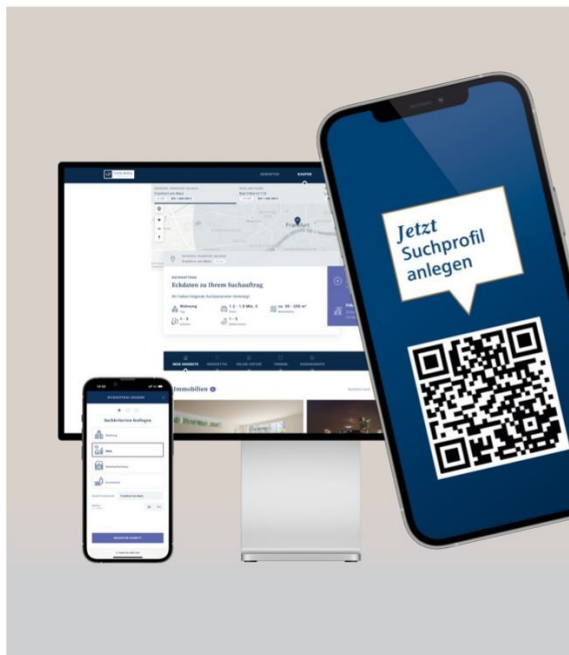
Capital
REALTY AGENCIES
Top-Makler Koblenz
★★★★★
Immobilien
von Poll Immobilien

Vertrauen Sie einem ausgezeichneten Team.

Shop Koblenz | Casinostraße 3-5 | 56068 Koblenz | T.: 0261 - 97 36 907 0 | koblenz@von-poll.com | www.von-poll.com

CODE DU BIEN: 24014072 - 56170 Bendorf

La propriété



VP VON POLL
IMMOBILIEN

Finden Sie
Ihre Immobilie.

Vorgemerkte Suchkunden
erfahren frühzeitig von
neuen Immobilienangeboten.

www.von-poll.com



VP VON POLL
IMMOBILIEN

 Sie möchten wissen was
Ihre Immobilie aktuell wert ist?
Dann lassen Sie Ihre Immobilie
professionell und exklusiv durch
unsere Experten bewerten.

www.von-poll.com

CODE DU BIEN: 24014072 - 56170 Bendorf

La propriété

FINANZIERUNG | VERSICHERUNG | BERATUNG



VON POLL
FINANCE®



Fordern Sie jetzt aus über 400 Banken Ihr optimales
Finanzierungsangebot an. Kontaktieren Sie uns unverbindlich unter:

0261 - 97 36 907 0

Wir freuen uns darauf, Sie zu beraten!



www.vp-finance.de

CODE DU BIEN: 24014072 - 56170 Bendorf

Une première impression

Ideales Investitionsgrundstück im Grenzgebiet von Bendorf. Die ca. 2.568 m² große Fläche befindet sich in einem Wohngebiet angrenzend an die B42. Eine fertige Bauvoranfrage sowie Artenschutzgutachten und Schallschutzgutachten liegen bereits vor. Der Beispielsplan sieht 3 Mehrfamilienhäuser, à 3 Vollgeschosse, mit ca. 3.100 m² Gesamtwohnfläche und Tiefgaragenstellplätzen vor. Auf dem Grundstück befindet sich aktuell noch ein Einfamilienhaus mit Garage und Nachbargebäude. Die hierdurch erhöhten Abrisskosten wurden schon im Kaufpreis berücksichtigt.

CODE DU BIEN: 24014072 - 56170 Bendorf

Tout sur l'emplacement

Bendorf verfügt über ein breites Spektrum an Einrichtungen, darunter Schulen, Kindergärten und Einkaufsmöglichkeiten, die den alltäglichen Bedürfnissen gerecht werden. Zudem ist die medizinische Versorgung in Bendorf vorhanden. Die Verkehrsanbindung von Bendorf macht die Stadt zu einem günstigen Ausgangspunkt für Reisen in die Umgebung und darüber hinaus, sei es beruflich oder für Freizeitwecke. In nur wenigen Autominuten erreichen Sie die A48 oder die A3, über welche Sie die nächst größeren Städte wie Frankfurt und Köln erreichen. In ca. 15 Minuten erreichen Sie die Stadt Koblenz, wo sich ein Bahnhof befindet. Weitere nächstliegende Städte erreichen Sie wie folgt: Die Stadt Neuwied (mit Bahnhof) liegt ca. 10km entfernt. Die nächste Bushaltestelle ist fußläufig in ca. 100m zu erreichen. Höhr-Grenzhausen in ca. 10 min Koblenz in ca. 15 min Andernach in ca. 15 min Frankfurt in ca. 1 h Köln/Bonn in ca. 1 h 20 min

CODE DU BIEN: 24014072 - 56170 Bendorf

Plus d'informations

GELDWÄSCHE: Als Immobilienmaklerunternehmen ist die von Poll Immobilien GmbH nach § 2 Abs. 1 Nr. 14 und § 11 Abs. 1, 2 Geldwäschegesetz (GwG) dazu verpflichtet, bei der Begründung einer Geschäftsbeziehung die Identität des Vertragspartners festzustellen und zu überprüfen, bzw. sobald ein ernsthaftes Interesse an der Durchführung des Immobilienkaufvertrages besteht. Hierzu ist es erforderlich, dass wir nach § 11 Abs. 4 GwG die relevanten Daten Ihres Personalausweises festhalten (wenn Sie als natürliche Person handeln) – beispielsweise mittels einer Kopie. Bei einer juristischen Person benötigen wir eine Kopie des Handelsregisterauszugs, aus welchem der wirtschaftlich Berechtigte hervorgeht. Das Geldwäschegesetz sieht vor, dass der Makler die Kopien bzw. Unterlagen fünf Jahre aufbewahren muss. Als unser Vertragspartner haben Sie auch eine Mitwirkungspflicht nach § 11 Abs. 6 GwG.

HAFTUNG: Wir weisen darauf hin, dass die von uns weitergegebenen Objektinformationen, Unterlagen, Pläne etc. vom Verkäufer bzw. Vermieter stammen. Eine Haftung für die Richtigkeit oder Vollständigkeit der Angaben übernehmen wir daher nicht. Es obliegt daher unseren Kunden, die darin enthaltenen Objektinformationen und Angaben auf ihre Richtigkeit hin zu überprüfen. Alle Immobilienangebote sind freibleibend und vorbehaltlich Irrtümer, Zwischenverkauf- und Vermietung oder sonstiger Zwischenverwertung. **UNSER SERVICE FÜR SIE ALS EIGENTÜMER:** Planen Sie den Verkauf oder die Vermietung Ihrer Immobilie, so ist es für Sie wichtig, deren Marktwert zu kennen. Lassen Sie kostenfrei und unverbindlich den aktuellen Wert Ihrer Immobilie professionell durch einen unserer Immobilienspezialisten einschätzen. Unser bundesweites und internationales Netzwerk ermöglicht es uns, Verkäufer bzw. Vermieter und Interessenten bestmöglich zusammenzuführen.

CODE DU BIEN: 24014072 - 56170 Bendorf

Contact

Pour de plus amples informations, veuillez contacter votre personne de contact :

Florian Bender

Casinostraße 3-5 Coblenz
E-Mail: koblenz@von-poll.com

To Disclaimer of von Poll Immobilien GmbH

www.von-poll.com