

Horstmar

Potential für Handwerker - Solides Einfamilienhaus in Horstmar - Erbpacht 219,30 € jährlich

CODE DU BIEN: 25150006



www.von-poll.com

PRIX D'ACHAT: 149.000 EUR • SURFACE HABITABLE: ca. 127 m² • PIÈCES: 6 • SUPERFICIE DU TERRAIN: 731 m²

CODE DU BIEN: 25150006 - 48612 Horstmar

- En un coup d'œil
- La propriété
- Informations énergétiques
- Plans d'étage
- Une première impression
- Détails des commodités
- Tout sur l'emplacement
- Plus d'informations
- Contact

CODE DU BIEN: 25150006 - 48612 Horstmar

En un coup d'œil

CODE DU BIEN	25150006	Prix d'achat	149.000 EUR
Surface habitable	ca. 127 m ²	Type de bien	Maison individuelle
Type de toiture	à deux versants	Commission pour le locataire	Käuferprovision beträgt 3,57 % (inkl. MwSt.) des beurkundeten Kaufpreises
Pièces	6	Technique de construction	massif
Chambres à coucher	3	Aménagement	Terrasse, Jardin / utilisation partagée, Balcon
Salles de bains	2		
Année de construction	1962		
Place de stationnement	1 x Garage		

CODE DU BIEN: 25150006 - 48612 Horstmar

Informations énergétiques

Type de chauffage	Chauffage centralisé	Certification énergétique	Diagnostic énergétique
Chauffage	Huile	Consommation d'énergie	430.00 kWh/m ² a
Certification énergétique valable jusqu'au	13.05.2034	Classement énergétique	H
Source d'alimentation	Combustible liquide	Année de construction selon le certificat énergétique	1962

CODE DU BIEN: 25150006 - 48612 Horstmar

La propriété



CODE DU BIEN: 25150006 - 48612 Horstmar

La propriété



CODE DU BIEN: 25150006 - 48612 Horstmar

La propriété



CODE DU BIEN: 25150006 - 48612 Horstmar

La propriété



VP VON POLL
IMMOBILIEN

**Immobilienbewertung –
exklusiv und
professionell.**

- Was ist Ihre Immobilie wert?
- Wie entwickelt sich der Wert Ihrer Immobilie in Zukunft?
- Wie wirkt sich eine Modernisierung auf den Wert ihrer Immobilie aus?

Ihre persönliche und exklusive Immobilienanalyse erhalten Sie nach nur wenigen Klicks.

www.home.von-poll.com

CODE DU BIEN: 25150006 - 48612 Horstmar

La propriété



CODE DU BIEN: 25150006 - 48612 Horstmar

La propriété



CODE DU BIEN: 25150006 - 48612 Horstmar

La propriété



CODE DU BIEN: 25150006 - 48612 Horstmar

La propriété



VP VON POLL
IMMOBILIEN

Finden Sie
Ihre Immobilie.

Vorgemerkte Suchkunden
erfahren frühzeitig von
neuen Immobilienangeboten.

www.von-poll.com

CODE DU BIEN: 25150006 - 48612 Horstmar

La propriété



CODE DU BIEN: 25150006 - 48612 Horstmar

La propriété



CODE DU BIEN: 25150006 - 48612 Horstmar

La propriété



CODE DU BIEN: 25150006 - 48612 Horstmar

La propriété

FÜR SIE IN DEN BESTEN LAGEN

VP VON POLL
IMMOBILIEN®

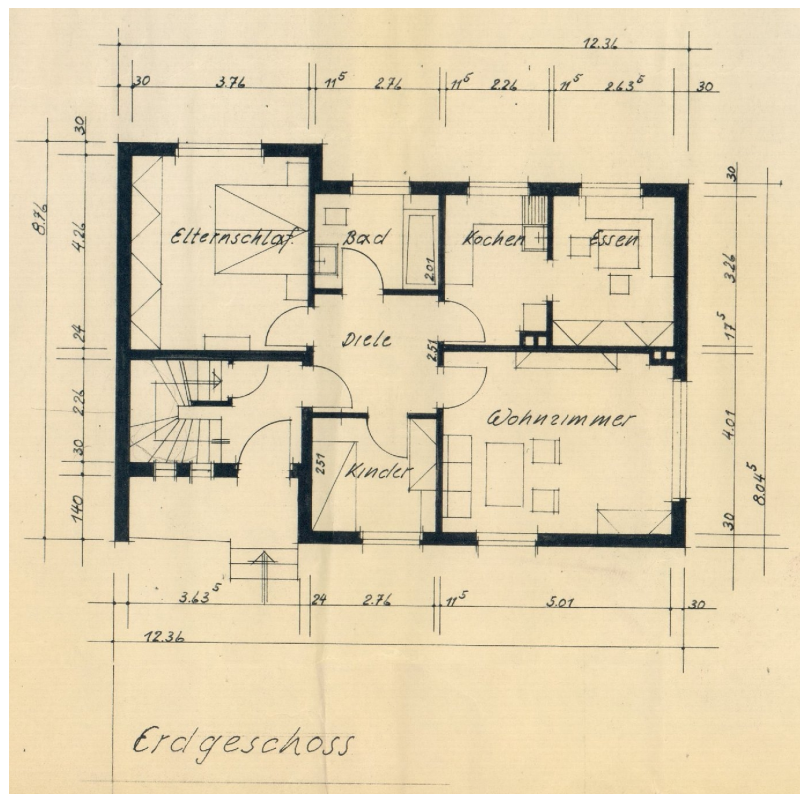


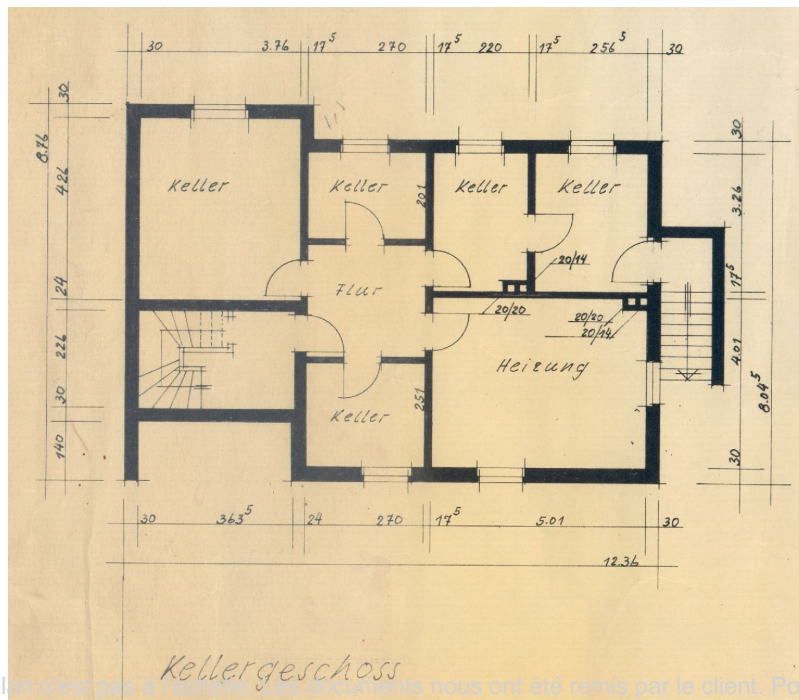
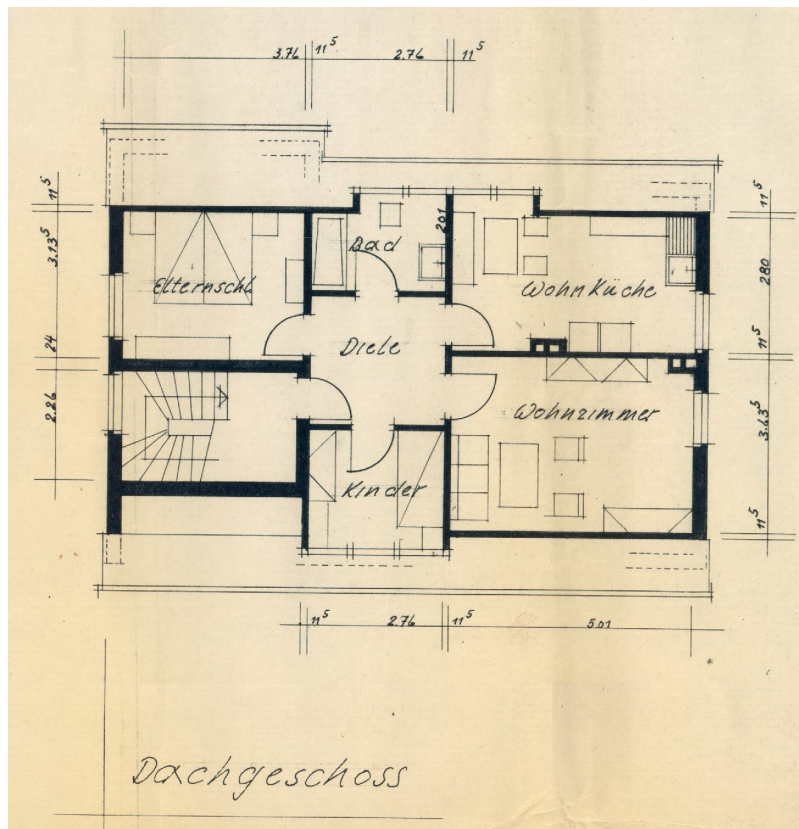
Gern informieren wir Sie persönlich über weitere Details zur Immobilie.
Vereinbaren Sie einen Besichtigungstermin mit uns:
0800 – 333 33 09
Wir freuen uns, von Ihnen zu hören.

www.von-poll.com

CODE DU BIEN: 25150006 - 48612 Horstmar

Plans d'étage





Ce plan n'est pas à l'échelle. Les documents nous ont été remis par le client. Pour cette raison, nous ne pouvons pas garantir l'exactitude des informations.

CODE DU BIEN: 25150006 - 48612 Horstmar

Une première impression

Kreative Bauherren und begeisterte Handwerker aufgepasst - Hier können Sie Ihren Vorstellungen und Wünschen freien Lauf lassen und nach einer Umbauphase Ihr "Neues Domizil" in vollen Zügen genießen. Das Einfamilienhaus mit ca. 127 Quadratmetern Wohnfläche verfügt über eine grundsolide Substanz und bietet einer Familie nach einer Sanierung ein tolles Zuhause. Alternativ besteht die Möglichkeit, das Dachgeschoss als Einliegerwohnung umzubauen. Als highlight gilt der Garten, der liebevoll umgestaltet, ein Paradies für Kinder sein wird. Ein schöner Ausblick in die Natur mit unverbautem Sichtfeld erhöht den Wohnwert dieser Immobilie, die, eingebettet in einem ruhigen Wohnumfeld, mit Nähe zum Einkaufszentrum, zu Ärzten, Apotheken, Kindergarten und Schulen, punktet. Das Erbpachtgrundstück verfügt über eine Größe von ca. 731 Quadratmetern. Der jährliche Erbpachtzins beläuft sich aktuell auf 219,30 €, sodass die Grundstückskosten dieser Immobilie sehr gering sind. Der Vertrag über 99 Jahre wurde am 07.06.1962 geschlossen. Somit hat er eine Restlaufzeit von ca. 36 Jahren. Ggf. kann das Grundstück vom Erbbaurechtsgeber nach Absprache käuflich erworben werden. Bei der Finanzierung des Erbpachtgrundstückes sind wir gerne für Sie unterstützend tätig. Zögern Sie nicht und nehmen Sie Ihr Glück in beide Handwerkerhände und verleihen Sie dem Garten neuen Esprit mit Ihren "grünen Daumen" - es lohnt sich. Wir freuen uns auf Ihre Kontaktaufnahme - zeitnah können wir Ihnen diese Immobilie gerne vorstellen.

CODE DU BIEN: 25150006 - 48612 Horstmar

Détails des commodités

- * sehr großes Grundstück: ca. 731 Quadratmeter
- * Erbpachtgrundstück, aktuell jährl. Zins aktuell 219,30 €
- * Erbpachtvertrag, geschlossen am 07.06.1962
- * Restlaufzeit ca. 36 Jahre
- * Satteldach
- * Tondachpfannen, altschwarz,
- * massive Bauweise
- * Dachgauben
- * rötlicher Klinker
- * nachträgliche Dämmung möglich
- * Außenfenster: Holzfenster, Kunststofffenster
- * Einfachverglasung, Doppelverglasung
- * Antikes Fenster mit Bleiverglasung
- * Bodenbeläge: Parkett, Naturstein, Fliesen, PVC
- * Ölheizung, ca. 7.000 Liter, ständige Wartung, leer, Kauf: 1998
- Marke Vissmann, Zentralheizung, BJ 1998
- * Betondecke zum Dachboden
- * Estrich auf dem Dachboden
- * 1 Garage
- * Garten
- * Terrasse in Süd-West-Ausrichtung

CODE DU BIEN: 25150006 - 48612 Horstmar

Tout sur l'emplacement

Horstmar ist eine Kleinstadt im Kreis Steinfurt im Nordwesten von Nordrhein-Westfalen bei Münster im Münsterland. Seit dem 24. Juli 2012 trägt Horstmar offiziell den Titel „Stadt der Burgmannshöfe“. Horstmar liegt im Burgsteinfurter Land, das Teil des Münsterlandes ist. Die Entfernung zur nördlich gelegenen Kreisstadt Steinfurt beträgt knapp zehn Kilometer, Münster im Südosten ist etwa 30 km entfernt, die holländische Grenze bei Gronau im Nordwesten ebenfalls etwa 30 km. Das Gebiet der Stadt Horstmar grenzt an die Gemeinden Schöppingen (Kreis Borken), Metelen, Laer (beide Kreis Steinfurt), Rosendahl (Kreis Coesfeld) und die Kreisstadt Steinfurt. Zu Horstmar gehört auch die bis 1969 selbstständige Ortschaft Leer. So gehören heute zur Stadt Horstmar die Bauerschaften Alst, Haltern, Niedern, Ostendorf und Schagern. Horstmar ist an die Fahrradwege 100-Schlösser-Route und Radweg Historische Stadtkerne angeschlossen. Der historische Kern der Stadt ist fast quadratisch und war von acht Burgmannshöfen umgeben, von denen noch vier, Münsterhof, Merveldter Hof, Borchhorster Hof (der ehemalige Garten des Borchhorster Hof ist seit 1983 der Bürgerpark Horstmar) und Sendenhof erhalten sind. Vom Valkenhof ist lediglich das Kellergeschoss erhalten. Die Gründung der Burgmannshöfe geht auf das 11. Jahrhundert zurück. Zeugen des städtischen Selbstbewusstseins sind die St.-Gertrudis-Kirche (Anfang des 14. Jahrhunderts) und das Alte Rathaus von 1571, ein auf dem Untergeschoss aus Bruchsteinmauerwerk aufgesetzter, vorkragender Ziegelbau. Es dient nach dem Umzug der Stadtverwaltung 1963 und grundlegender Sanierung heute als Sitzungssaal und Trauzimmer. Außerhalb der Stadt befindet sich das 1217 erstmals urkundlich genannte Haus Alst, ehemals Sitz der Familie Schorlemer-Alst. Sehenswert ist auch die denkmalgeschützte Kapelle St. Antonius Abt. Der Strukturwandel in der Textilindustrie des Münsterlandes, der Horstmar als Sitz der damals größten Strumpffabrik Europas Schulte & Dieckhoff direkt betraf, blieb weitgehend ohne Folgen für seine Wirtschaft. Die ehemaligen Produktions- und Lagerhallen sind heute in der Hand diverser anderer Unternehmen. Etwa erwarb die Firma Schmitz-Cargobull AG das Verwaltungsgebäude und richtete dort ihre repräsentative Firmenzentrale ein. In Horstmar sind u. a. folgende große, überregional bekannte Unternehmen ansässig: * Coppenrath Verlag KG Distribution * Reventa GmbH & Co. KG, Kunststoffverarbeitung * Schmitz Cargobull * miH Group / miH Fiber Horstmar ist über die Buslinien S70 (Münster – Vreden), S71 (Münster – Schöppingen) und R81 (Steinfurt – Coesfeld) an den öffentlichen Personennahverkehr angeschlossen. Die Linien verkehren tagsüber im Stundentakt, zu Berufsverkehrszeiten häufiger. Am Wochenende verkehrt der Nachtbus auf der Linie N6. Horstmar ist über die Landesstraße L 579 an die Bundesstraße 54 zwischen Gronau an der niederländischen Grenze und Wiesbaden angeschlossen. Weiterhin sorgt sie für eine Anbindung an die A

31 zwischen Nordseeküste und Ruhrgebiet, sowie der A 1. Über die L 580 ist die Kreisstadt Steinfurt im Norden in weniger als 10 Minuten zu erreichen. Der Flughafen Münster/Osnabrück im Osten liegt gut 35 km entfernt und kann binnen 40 Minuten mit dem PKW erreicht werden.

CODE DU BIEN: 25150006 - 48612 Horstmar

Plus d'informations

Es liegt ein Energiebedarfsausweis vor. Dieser ist gültig bis 13.5.2034. Endenergiebedarf beträgt 430.00 kwh/(m²*a). Wesentlicher Energieträger der Heizung ist Öl. Das Baujahr des Objekts lt. Energieausweis ist 1962. Die Energieeffizienzklasse ist H.

GELDWÄSCHE: Als Immobilienmaklerunternehmen ist die von Poll Immobilien GmbH nach § 2 Abs. 1 Nr. 14 und § 11 Abs. 1, 2 Geldwäschegesetz (GwG) dazu verpflichtet, bei der Begründung einer Geschäftsbeziehung die Identität des Vertragspartners festzustellen und zu überprüfen, bzw. sobald ein ernsthaftes Interesse an der Durchführung des Immobilienkaufvertrages besteht. Hierzu ist es erforderlich, dass wir nach § 11 Abs. 4 GwG die relevanten Daten Ihres Personalausweises festhalten (wenn Sie als natürliche Person handeln) – beispielsweise mittels einer Kopie. Bei einer juristischen Person benötigen wir eine Kopie des Handelsregisterauszugs, aus welchem der wirtschaftlich Berechtigte hervorgeht. Das Geldwäschegesetz sieht vor, dass der Makler die Kopien bzw. Unterlagen fünf Jahre aufbewahren muss. Als unser Vertragspartner haben Sie auch eine Mitwirkungspflicht nach § 11 Abs. 6 GwG.

HAFTUNG: Wir weisen darauf hin, dass die von uns weitergegebenen Objektinformationen, Unterlagen, Pläne etc. vom Verkäufer bzw. Vermieter stammen. Eine Haftung für die Richtigkeit oder Vollständigkeit der Angaben übernehmen wir daher nicht. Es obliegt daher unseren Kunden, die darin enthaltenen Objektinformationen und Angaben auf ihre Richtigkeit hin zu überprüfen. Alle Immobilienangebote sind freibleibend und vorbehaltlich Irrtümer, Zwischenverkauf- und Vermietung oder sonstiger Zwischenverwertung. **UNSER SERVICE FÜR SIE ALS EIGENTÜMER:** Planen Sie den Verkauf oder die Vermietung Ihrer Immobilie, so ist es für Sie wichtig, deren Marktwert zu kennen. Lassen Sie kostenfrei und unverbindlich den aktuellen Wert Ihrer Immobilie professionell durch einen unserer Immobilienspezialisten einschätzen. Unser bundesweites und internationales Netzwerk ermöglicht es uns, Verkäufer bzw. Vermieter und Interessenten bestmöglich zusammenzuführen.

CODE DU BIEN: 25150006 - 48612 Horstmar

Contact

Pour de plus amples informations, veuillez contacter votre personne de contact :

Michael Knieper

Marktstraße 20 Rheine
E-Mail: rheine@von-poll.com

To Disclaimer of von Poll Immobilien GmbH

www.von-poll.com