

Dornum

# Attraktive Investition: Vermietetes Reihenendhaus in ruhiger Lage von Dornumersiel!

Número de propiedad: 25418032



[www.von-poll.com](http://www.von-poll.com)

PRECIO DE COMPRA: 179.000 EUR • SUPERFICIE HABITABLE: ca. 65 m<sup>2</sup> • HABITACIONES: 3 • SUPERFICIE DEL TERRENO : 277 m<sup>2</sup>

Número de propiedad: 25418032 - 26553 Dornum

- De un vistazo
- La propiedad
- Datos energéticos
- Una primera impresión
- Detalles de los servicios
- Todo sobre la ubicación
- Otros datos
- Contacto con el socio

Número de propiedad: 25418032 - 26553 Dornum

## De un vistazo

Número de propiedad	25418032
Superficie habitable	ca. 65 m <sup>2</sup>
Tipo de techo	Techo de media caña
Habitaciones	3
Dormitorios	2
Baños	1
Año de construcción	1985

Precio de compra	179.000 EUR
Casa	Chalet adosado de cabecera
Comisión	Käuferprovision beträgt 3,57 % (inkl. MwSt.) des beurkundeten Kaufpreises
Modernización / Rehabilitación	2011
Estado de la propiedad	cuidado
Método de construcción	Sólido
Características	Terraza, WC para invitados, Jardín / uso compartido, Cocina empotrada

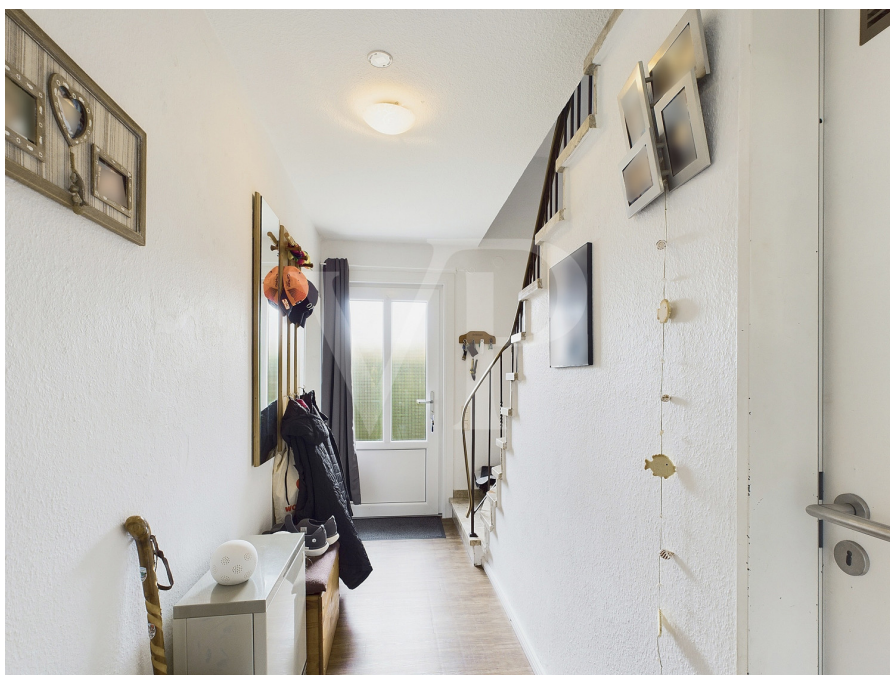
Número de propiedad: 25418032 - 26553 Dornum

## Datos energéticos

Tipo de calefacción	Sistema de calefacción de una sola planta	Certificado energético	Certificado de consumo
Fuente de energía	ELECTRICITY	Consumo de energía final	104.10 kWh/m <sup>2</sup> a
Certificado energético válido hasta	02.04.2035	Clase de eficiencia energética	D
Fuente de energía	Eléctrica	Año de construcción según el certificado energético	1985

Número de propiedad: 25418032 - 26553 Dornum

## La propiedad



Número de propiedad: 25418032 - 26553 Dornum

## La propiedad



Número de propiedad: 25418032 - 26553 Dornum

## La propiedad



Número de propiedad: 25418032 - 26553 Dornum

## Una primera impresión

Willkommen in diesem gemütlichen Reihenendhaus, das im Jahr 1985 erbaut wurde und sich in einer ruhigen, familienfreundlichen Wohngegend befindet. Mit einer Wohnfläche von ca. 65 m<sup>2</sup> bietet diese Immobilie ausreichend Platz für Singles, Paare oder kleine Familien, die ein behagliches Zuhause suchen. Das Haus ist derzeit vermietet und stellt somit eine attraktive Investitionsmöglichkeit dar – ideal für Kapitalanleger. Beim Betreten des Hauses werden Sie von einem hellen und freundlichen Flur empfangen, der sofort einladend wirkt und den Charakter des gesamten Hauses widerspiegelt. Auf der rechten Seite des Flurs befindet sich ein modernes Gäste-WC, das im Jahr 2011 erneuert wurde. Hier finden Sie auch den praktischen Anschluss für die Waschmaschine. Folgen Sie dem Flur weiter, gelangen Sie in den offenen Wohn- und Kochbereich. Die moderne Einbauküche aus dem Jahr 2011 ist zeitgemäß gestaltet und lädt zum Kochen und Verweilen ein. Sie ist mit hochwertigen Geräten ausgestattet und bietet genügend Stauraum für sämtliche Küchenutensilien. Der angrenzende Wohnbereich besticht durch seine Helligkeit und Gemütlichkeit. Große Fensterfronten führen direkt auf die überdachte Terrasse, die ideal für gesellige Grillabende oder ruhige Stunden im Freien ist. Die Terrasse ist nicht einsehbar und bietet einen schönen Blick ins Grüne sowie einen großzügigen Rasenbereich, der zum Entspannen einlädt. Über die Treppe im Flur gelangen Sie in das Obergeschoss. Hier empfängt Sie ein weiterer Flur, der direkt ins Badezimmer führt, welches ebenfalls im Jahr 2011 erneuert wurde. Auf der rechten Seite befinden sich zwei Schlafzimmer, die ausreichend Platz für individuelle Gestaltungsmöglichkeiten bieten – ob als Kinderzimmer, Arbeitszimmer oder Rückzugsort zum Entspannen. Zusätzlich erreichen Sie über eine feste Treppe im Flur den Spitzboden, der Ihnen genügend Fläche bietet, um Dinge abzustellen oder als zusätzlichen Stauraum zu nutzen. Abgerundet wird dieses Angebot durch einen eigenen PKW-Stellplatz. Die Immobilie ist nicht in Wohnungseigentum aufgeteilt, sondern es liegt eine Realteilung vor. Für die Immobilie ist ein eigenes Grundbuch vorhanden.



Número de propiedad: 25418032 - 26553 Dornum

## Detalles de los servicios

- Durchdachte Raumaufteilung
- Lichtdurchflutet
- Einbauküche aus 2011
- Duschbad EG+OG aus 2011
- Pflegeleichter Garten
- Terrasse mit Überdachung
- Stellplatz
- Kunststoff-ISO-Fenster
- Zweifachverglasung
- Fliesen
- Vinyl
- Spitzboden

**Número de propiedad: 25418032 - 26553 Dornum**

## Todo sobre la ubicación

Dieses Reihenendhaus befindet sich in herrlicher Lage direkt in Dornumersiel, nur wenige Minuten von der Nordsee entfernt. Die Weite des Meeres und die frische Brise bieten eine einzigartige Lebensqualität. Endlos lange Deiche und ein dichtes Radwegenetz laden zum Radeln und Wandern inmitten ausdrucksvoller Naturschönheiten im ganz besonderen Nordseeklima ein. Die beiden Nordseeinseln Langeoog und Baltrum sind über Benersiel und Neßmersiel bequem als Tagesausflug zu erreichen. Alle wichtigen Einrichtungen wie Einkaufsmöglichkeiten, Restaurants und öffentliche Verkehrsmittel befinden sich in unmittelbarer Nähe von Westeraccumersiel und sind demnach bequem zu erreichen.

Número de propiedad: 25418032 - 26553 Dornum

## Otros datos

Es liegt ein Energieverbrauchsausweis vor. Dieser ist gültig bis 2.4.2035. Endenergieverbrauch beträgt 104.10 kwh/(m<sup>2</sup>\*a). Wesentlicher Energieträger der Heizung ist Strom. Das Baujahr des Objekts lt. Energieausweis ist 1985. Die Energieeffizienzklasse ist D. GELDWÄSCHE: Als Immobilienmaklerunternehmen ist die von Poll Immobilien GmbH nach § 2 Abs. 1 Nr. 14 und § 11 Abs. 1, 2 Geldwäschegesetz (GwG) dazu verpflichtet, bei der Begründung einer Geschäftsbeziehung die Identität des Vertragspartners festzustellen und zu überprüfen, bzw. sobald ein ernsthaftes Interesse an der Durchführung des Immobilienkaufvertrages besteht. Hierzu ist es erforderlich, dass wir nach § 11 Abs. 4 GwG die relevanten Daten Ihres Personalausweises festhalten (wenn Sie als natürliche Person handeln) – beispielsweise mittels einer Kopie. Bei einer juristischen Person benötigen wir eine Kopie des Handelsregisterauszugs, aus welchem der wirtschaftlich Berechtigte hervorgeht. Das Geldwäschegesetz sieht vor, dass der Makler die Kopien bzw. Unterlagen fünf Jahre aufbewahren muss. Als unser Vertragspartner haben Sie auch eine Mitwirkungspflicht nach § 11 Abs. 6 GwG. HAFTUNG: Wir weisen darauf hin, dass die von uns weitergegebenen Objektinformationen, Unterlagen, Pläne etc. vom Verkäufer bzw. Vermieter stammen. Eine Haftung für die Richtigkeit oder Vollständigkeit der Angaben übernehmen wir daher nicht. Es obliegt daher unseren Kunden, die darin enthaltenen Objektinformationen und Angaben auf ihre Richtigkeit hin zu überprüfen. Alle Immobilienangebote sind freibleibend und vorbehaltlich Irrtümer, Zwischenverkauf- und Vermietung oder sonstiger Zwischenverwertung. UNSER SERVICE FÜR SIE ALS EIGENTÜMER: Planen Sie den Verkauf oder die Vermietung Ihrer Immobilie, so ist es für Sie wichtig, deren Marktwert zu kennen. Lassen Sie kostenfrei und unverbindlich den aktuellen Wert Ihrer Immobilie professionell durch einen unserer Immobilienspezialisten einschätzen. Unser bundesweites und internationales Netzwerk ermöglicht es uns, Verkäufer bzw. Vermieter und Interessenten bestmöglich zusammenzuführen.

Número de propiedad: 25418032 - 26553 Dornum

## Contacto con el socio

Para más información, diríjase a su persona de contacto:

Nils Onken

---

Fockenbollwerkstraße 1 Aurich / Frisia Oriental

E-Mail: [ostfriesland@von-poll.com](mailto:ostfriesland@von-poll.com)

*To Disclaimer of von Poll Immobilien GmbH*

---

[www.von-poll.com](http://www.von-poll.com)