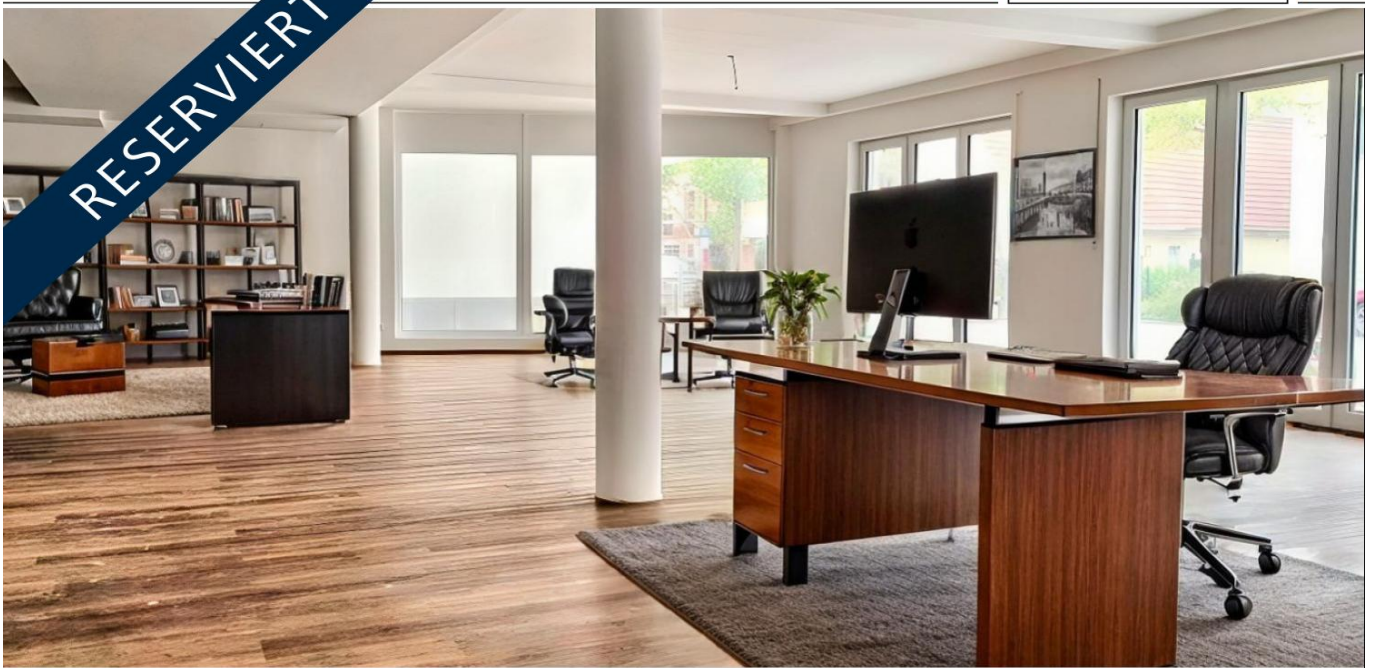


Gersthofen – Gersthofen

# Wohnen und/oder arbeiten in beliebiger Lage

*Número de propiedad: 22122001\_3*

RESERVIERT



[www.von-poll.com](http://www.von-poll.com)

**PRECIO DE COMPRA: 360.000 EUR**

Número de propiedad: 22122001\_3 - 86368 Gersthofen – Gersthofen

- De un vistazo
- La propiedad
- Datos energéticos
- Una primera impresión
- Detalles de los servicios
- Todo sobre la ubicación
- Otros datos
- Contacto con el socio

Número de propiedad: 22122001\_3 - 86368 Gersthofen – Gersthofen

## De un vistazo

Número de propiedad	22122001_3	Precio de compra	360.000 EUR
Año de construcción	2019	Comercio	Área de venta
Tipo de aparcamiento	5 x Plaza de aparcamiento exterior, 10000 EUR (Alquilar), 2 x Aparcamiento subterráneo, 30000 EUR (Venta)	Espacio total	ca. 132 m <sup>2</sup>
		Estado de la propiedad	a estrenar
		Método de construcción	Sólido
		Superficie comercial	ca. 121.58 m <sup>2</sup>

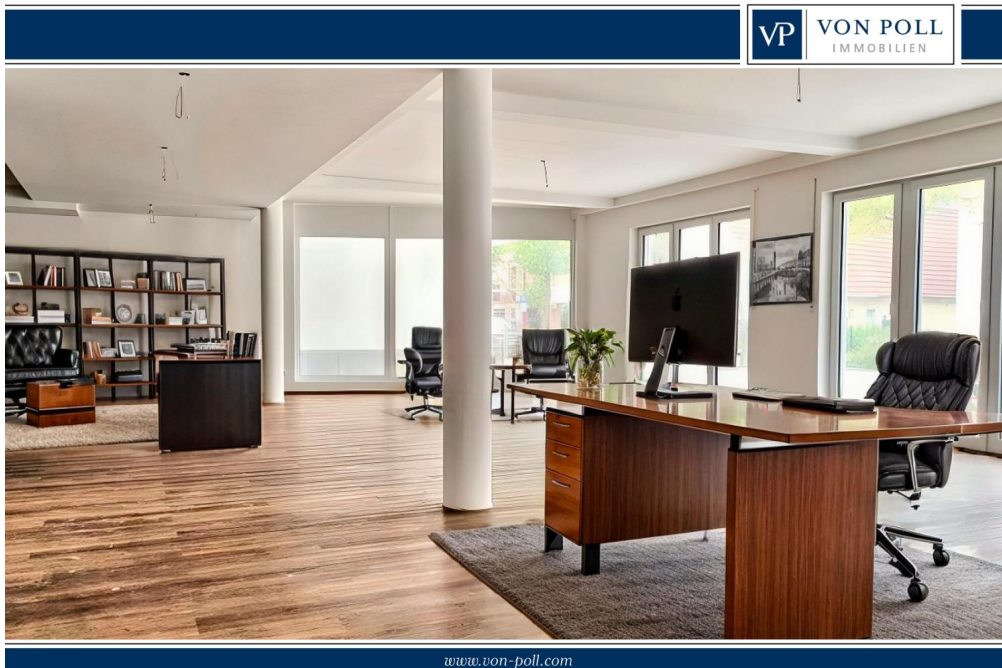
Número de propiedad: 22122001\_3 - 86368 Gersthofen – Gersthofen

## Datos energéticos

Tipo de calefacción	Calefacción por suelo radiante	Certificado energético	Certificado energético
Fuente de energía	Gas	Demanda de energía final	123.00 kWh/m <sup>2</sup> a
Certificado energético válido hasta	08.09.2030	Año de construcción según el certificado energético	2020
Fuente de energía	Gas		

Número de propiedad: 22122001\_3 - 86368 Gersthofen – Gersthofen

## La propiedad





Número de propiedad: 22122001\_3 - 86368 Gersthofen – Gersthofen

## La propiedad



Número de propiedad: 22122001\_3 - 86368 Gersthofen – Gersthofen

## La propiedad





Número de propiedad: 22122001\_3 - 86368 Gersthofen – Gersthofen

## La propiedad





Número de propiedad: 22122001\_3 - 86368 Gersthofen – Gersthofen

## La propiedad



# Capital



**MAKLER-KOMPASS**

HEFT 10/2024

**Top-Makler Augsburg**



Höchstnote für

**von Poll Immobilien**

Quelle: IIB Institut  
IM TEST: 3.904 Makler

GÜLTIG BIS: 09/25

Número de propiedad: 22122001\_3 - 86368 Gersthofen – Gersthofen

## La propiedad



Hat dieses Objekt Ihr Interesse geweckt?

Sie wünschen weitere Impressionen?

Sie möchten die genaue Lage erfahren?

Wir senden Ihnen gern alle gewünschten Informationen zu.

Kontaktieren Sie uns unter:

T.: 0821 50 89 06-21

Shop Augsburg | Werbhausgasse 2, Eingang Bäcker-gasse | 86150 Augsburg | [augsburg@von-poll.com](mailto:augsburg@von-poll.com)

Leading  
REAL ESTATE  
COMPANIES  
IN THE WORLD

[www.von-poll.com/augsburg](http://www.von-poll.com/augsburg)

**VON POLL**  
IMMOBILIEN

**Finden Sie  
Ihre Immobilie.**

Vorgemerkte Suchkunden  
erfahren frühzeitig von  
neuen Immobilienangeboten.

[www.von-poll.com](http://www.von-poll.com)

Jetzt Suchprofil anlegen

Número de propiedad: 22122001\_3 - 86368 Gersthofen – Gersthofen

## Una primera impresión

Modern, elegant und hochwertig - so präsentiert sich Ihnen diese Fläche im Erdgeschoss eines kleinen Wohn- und Geschäftshauses in Gersthofen. Ob als Geschäfts- und/oder Wohnräume, hier haben Sie die Möglichkeit sich mit Ihrer individuellen Nutzungsgestaltung selbst zu verwirklichen. Die moderne Architektur mit großzügiger Funktionalität besticht vor allem durch die helle und durchdachten Raumgestaltung. Die lichterfüllte Gewerbeeinheit ist vielseitig einsetzbar, zum Beispiel als Verkaufsfläche, Praxis oder Büro. Sollten wir Ihr Interesse mit diesem Angebot geweckt haben, so freuen wir uns über Ihre Kontaktaufnahme.

Número de propiedad: 22122001\_3 - 86368 Gersthofen – Gersthofen

## Detalles de los servicios

- hochwertige Ausstattung
- moderner, gut durchdachter Grundriss
- 2 Tiefgaragenstellplätze (jeweils zzgl. 30.000,-- €)
- 5 Außenstellplätze (jeweils zzgl. 10.000,-- €)
- zentrale Lage



Número de propiedad: 22122001\_3 - 86368 Gersthofen – Gersthofen

## Todo sobre la ubicación

Gersthofen gehört zu den schönsten Städtchen im bayerisch-schwäbischen Landkreis Augsburg und grenzt unmittelbar an die Stadt Augsburg. Mit seinen ca. 20.000 Einwohnern ist Gersthofen ein beliebter Wohnstandort und verfügt zudem über eine sehr gute Infrastruktur, wie eine internationale Schule, Ärzte und Apotheken, das City Center mit vielen Einkaufsmöglichkeiten, das Freibad, Sportplatz und vieles mehr. Das Objekt liegt nur wenige Minuten vom Lech, den Lechauen und dem Naherholungsgebiet "Westliche Wälder" entfernt und garantiert somit pure Entspannung. Die angrenzende Lage zu Augsburg und die Nähe zur A 8 garantieren eine sehr gute Verkehrsanbindung nach München, Ulm, Stuttgart oder ins Allgäu sowie in Richtung Nürnberg. Gersthofen hat einen Bahnhof an der Bahnstrecke Nürnberg–Augsburg. Vom Bahnhof Gersthofen gibt es in der Regel stündliche Verbindungen nach Augsburg, München und Donauwörth. Zusätzlich fährt die Buslinie 512 von Gersthofen über Hirblingen, Täferlingen, Neusäß und Augsburg West nach Steppach.

Número de propiedad: 22122001\_3 - 86368 Gersthofen – Gersthofen

## Otros datos

Es liegt ein Energiebedarfsausweis vor. Dieser ist gültig bis 8.9.2030. Endenergiebedarf für die Wärme beträgt 84.00 kwh/(m<sup>2</sup>\*a). Endenergiebedarf für den Strom beträgt 22.00 kwh/(m<sup>2</sup>\*a). Wesentlicher Energieträger der Heizung ist Gas. GELDWÄSCHE: Als Immobilienmaklerunternehmen ist die von Poll Immobilien GmbH nach § 2 Abs. 1 Nr. 14 und § 11 Abs. 1, 2 Geldwäschegesetz (GwG) dazu verpflichtet, bei der Begründung einer Geschäftsbeziehung die Identität des Vertragspartners festzustellen und zu überprüfen, bzw. sobald ein ernsthaftes Interesse an der Durchführung des Immobilienkaufvertrages besteht. Hierzu ist es erforderlich, dass wir nach § 11 Abs. 4 GwG die relevanten Daten Ihres Personalausweises festhalten (wenn Sie als natürliche Person handeln) – beispielsweise mittels einer Kopie. Bei einer juristischen Person benötigen wir eine Kopie des Handelsregisterauszugs, aus welchem der wirtschaftlich Berechtigte hervorgeht. Das Geldwäschegesetz sieht vor, dass der Makler die Kopien bzw. Unterlagen fünf Jahre aufbewahren muss. Als unser Vertragspartner haben Sie auch eine Mitwirkungspflicht nach § 11 Abs. 6 GwG. HAFTUNG: Wir weisen darauf hin, dass die von uns weitergegebenen Objektinformationen, Unterlagen, Pläne etc. vom Verkäufer bzw. Vermieter stammen. Eine Haftung für die Richtigkeit oder Vollständigkeit der Angaben übernehmen wir daher nicht. Es obliegt daher unseren Kunden, die darin enthaltenen Objektinformationen und Angaben auf ihre Richtigkeit hin zu überprüfen. Alle Immobilienangebote sind freibleibend und vorbehaltlich Irrtümer, Zwischenverkauf- und Vermietung oder sonstiger Zwischenverwertung. UNSER SERVICE FÜR SIE ALS EIGENTÜMER: Planen Sie den Verkauf oder die Vermietung Ihrer Immobilie, so ist es für Sie wichtig, deren Marktwert zu kennen. Lassen Sie kostenfrei und unverbindlich den aktuellen Wert Ihrer Immobilie professionell durch einen unserer Immobilienspezialisten einschätzen. Unser bundesweites und internationales Netzwerk ermöglicht es uns, Verkäufer bzw. Vermieter und Interessenten bestmöglich zusammenzuführen.

Número de propiedad: 22122001\_3 - 86368 Gersthofen – Gersthofen

## Contacto con el socio

Para más información, dirijase a su persona de contacto:

Gabriele Gräf

---

Werbhausgasse 2 / Eingang Bäckergergasse Augsburg

E-Mail: [augsburg@von-poll.com](mailto:augsburg@von-poll.com)

*To Disclaimer of von Poll Immobilien GmbH*

---

[www.von-poll.com](http://www.von-poll.com)