

Heidelberg

Wohnen im Charme vergangener Zeiten: Kernsanierte Denkmalwohnung mit Schlossblick

Número de propiedad: 23018027



www.von-poll.com

PRECIO DE COMPRA: 1.490.000 EUR • SUPERFICIE HABITABLE: ca. 166 m² • HABITACIONES: 4

Número de propiedad: 23018027 - 69120 Heidelberg

- De un vistazo
- La propiedad
- Datos energéticos
- Planos de planta
- Una primera impresión
- Detalles de los servicios
- Todo sobre la ubicación
- Otros datos
- Contacto con el socio

Número de propiedad: 23018027 - 69120 Heidelberg

De un vistazo

Número de propiedad	23018027
Superficie habitable	ca. 166 m ²
Tipo de techo	Techo de mansarda
Habitaciones	4
Dormitorios	2
Baños	1
Año de construcción	1903

Precio de compra	1.490.000 EUR
Piso	Dúplex
Comisión	Käuferprovision 3,57 % (inkl. MwSt.) des beurkundeten Kaufpreises.
Estado de la propiedad	Estructura
Método de construcción	Sólido
Espacio utilizable	ca. 35 m ²
Características	WC para invitados, Cocina empotrada, Balcón

Número de propiedad: 23018027 - 69120 Heidelberg

Datos energéticos

Tipo de calefacción	Calefacción central	Certificado energético	Legally not required
Fuente de energía	Gas		

Número de propiedad: 23018027 - 69120 Heidelberg

La propiedad



Número de propiedad: 23018027 - 69120 Heidelberg

La propiedad



Número de propiedad: 23018027 - 69120 Heidelberg

La propiedad



Número de propiedad: 23018027 - 69120 Heidelberg

La propiedad



Número de propiedad: 23018027 - 69120 Heidelberg

La propiedad



Número de propiedad: 23018027 - 69120 Heidelberg

La propiedad



Número de propiedad: 23018027 - 69120 Heidelberg

La propiedad



Número de propiedad: 23018027 - 69120 Heidelberg

La propiedad



Número de propiedad: 23018027 - 69120 Heidelberg

La propiedad



Número de propiedad: 23018027 - 69120 Heidelberg

La propiedad



Número de propiedad: 23018027 - 69120 Heidelberg

La propiedad



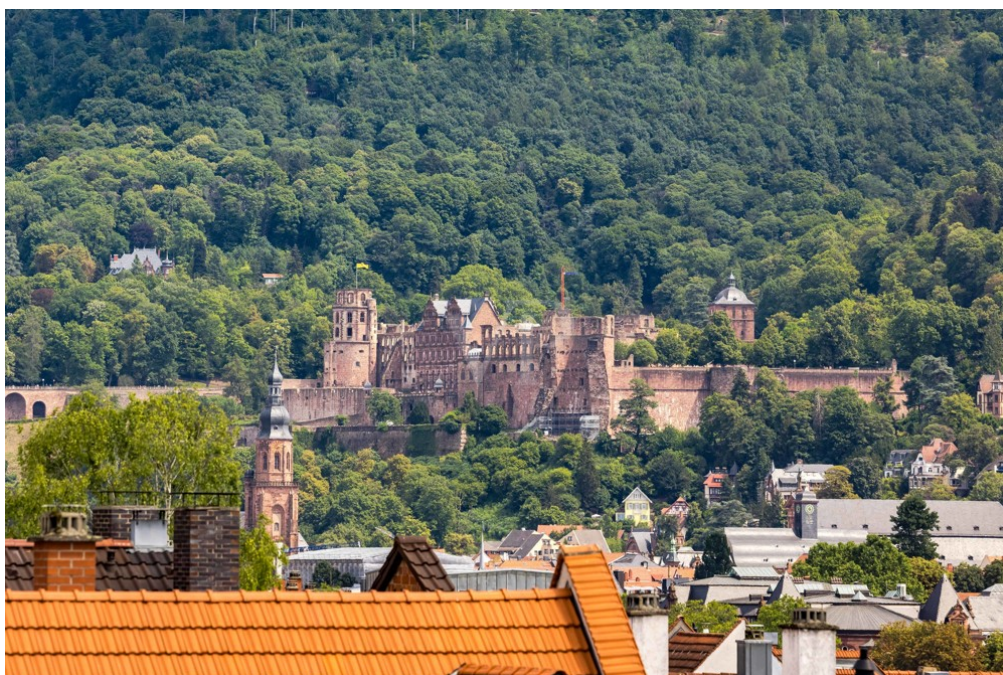
Número de propiedad: 23018027 - 69120 Heidelberg

La propiedad



Número de propiedad: 23018027 - 69120 Heidelberg

La propiedad



Número de propiedad: 23018027 - 69120 Heidelberg

La propiedad

FÜR SIE IN DEN BESTEN LAGEN



VON POLL
IMMOBILIEN®



Gern informieren wir
Sie persönlich über weitere
Details zur Immobilie.

Vereinbaren Sie einen
Besichtigungstermin:

T.: 0621 - 72 49 44 0

www.von-poll.com

Capital



MAKLER-KOMPASS
HEFT 10/2022

Top-Makler Heidelberg



Höchstnote für

von Poll Immobilien

IM TEST: 3.094 Makler

GÜLTIG BIS: 10/23

Número de propiedad: 23018027 - 69120 Heidelberg

Planos de planta

Ebene 1

Kochen/Eszen
26,5 m²

Wohnen
21,5 m²

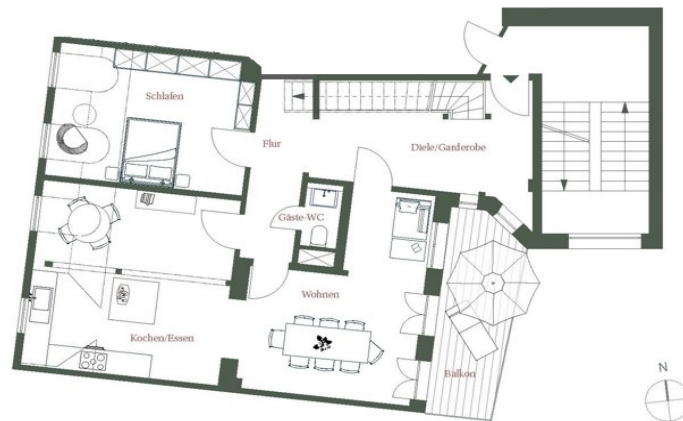
Gäste-WC
1,6 m²

Schlafen
18,7 m²

Flur
7,7 m²

Diele/Garderobe
14,3 m²

Balkon (50%)
5,6 m²



Ebene 2

Gesamtwohnfläche: 76,5 m²

Dachstudio 34,9 m ²	Abst. 0,9 m ²	Loggia 2 (50%) 2,0 m ²
Ankleide 9,3 m ²	Bad 7,7 m ²	Loggia 1 (50%) 1,6 m ²
Schlafen 20,1 m ²		



Este plano no está a escala. Los documentos nos fueron entregados por el cliente. Por esta razón, no podemos garantizar la exactitud de la información.

Número de propiedad: 23018027 - 69120 Heidelberg

Una primera impresión

Zur Vermarktung steht eine denkmalgeschützte Maisonettewohnung aus dem Jahre 1903 in einem neuen kernsanierten Zustand. Mit einer Wohnfläche von ca. 170 m² bietet diese Immobilie großzügige und stilvolle Wohnräume für anspruchsvolle Käufer. (zusätzliche ELW zu erwerben) Beim Betreten der eleganten Wohnung fallen sofort das hochwertige Eichenparkett und die Holzdielen auf, die dem riesigen Wohnraum einen warmen und gemütlichen Charakter verleihen. Eine besonders attraktive Einbauküche mit chicer Kücheninsel wurde ebenfalls hochqualifiziert und fachmännisch eingebaut und wird den Bedürfnissen von Kochliebhabern gerecht. Die Wohnung verfügt über insgesamt vier Zimmer, wobei zwei Schlafzimmer vorhanden sind. Ein zusätzliches Ankleidezimmer sorgt für ausreichend Platz und Ordnung. Das großzügige Badezimmer mit Fenster bietet genügend Platz für eine entspannende Wellness-Oase. Ein Gäste-WC ist ebenfalls vorhanden. Die Wohnung besticht durch originale Stilelemente, die liebevoll restauriert wurden. Der Essbereich ist direkt mit einem angrenzenden Balkon verbunden, auf dem Sie die warmen Sommerabende genießen können. Im Dachgeschoss befinden sich zwei weitere Loggien, die eine atemberaubende Aussicht auf das Heidelberger Schloss bieten. Zahlreiche Einbauschränke bieten ausreichend Stauraum für Alltagsgegenstände und sorgen für eine aufgeräumte Atmosphäre in der Wohnung. Die originalen Kassettenüren wurden weiß lackiert und mit antiken Messinggriffen versehen, was einen charmanten und stilvollen Akzent setzt. Die weißen Holzfenster sind 2-fach verglast und bieten eine gute Wärmeisolierung. Dadurch bleibt die Wohnung im Winter angenehm warm und im Sommer angenehm kühl. Ein Keller mit Tageslicht sorgt für zusätzlichen Stauraum. Die Immobilie befindet sich in einer attraktiven Lage Neuenheims und ist ideal für Käufer, die eine zentrale und dennoch ruhige Wohngegend suchen. Die zentrale Heizungsart ermöglicht eine kostengünstige Beheizung der Räume. Insgesamt bietet diese Immobilie ein zeitloses und elegantes Wohnambiente in einem denkmalgeschützten Gebäude. Die hochwertige Ausstattung und die charmanten Stilelemente schaffen eine einladende Atmosphäre zum Wohlfühlen. Es bestehen bereits gerade Verhandlungen, einen Aufzug trotz des Denkmalschutzes einzubauen. Dieses Angebot ist sowohl für Familien als auch für junge Paare oder Berufstätige geeignet, die Wert auf eine stilvolle und großzügige Wohnfläche legen. Zögern Sie nicht, uns zu kontaktieren, um einen Besichtigungstermin zu vereinbaren und sich selbst von dieser einmaligen Maisonettewohnung zu überzeugen.

Número de propiedad: 23018027 - 69120 Heidelberg

Detalles de los servicios

- denkmalgeschützt von 1903
- saniert
- Eichenparkett und Holzdielen
- hochwertige Einbauküche mit Kücheninsel
- 2 Schlafzimmer
- Ankleidezimmer
- großzügiges Bad mit Fenster
- Gäste-WC
- originale Stilelemente
- Essbereich mit angrenzendem Balkon
- zwei Loggien im Dachgeschoss mit Schlossblick
- zahlreiche Einbauschränke
- Originale Kassettentüren, weiß lackiert mit antiken Messinggriffen
- Weiße Holzfenster, 2-fach verglast
- Keller mit Tageslicht

Número de propiedad: 23018027 - 69120 Heidelberg

Todo sobre la ubicación

Der Stadtteil Neuenheim erstreckt sich gegenüber Bergheim und der Altstadt am nördlichen Neckarufer. Der Heiligenberg mit dem Philosophenweg liegt im Osten des Stadtteils an der Grenze zu Ziegelhausen. Im Norden schließt sich Handschuhsheim an. Von Wieblingen im Westen ist Neuenheim durch den Neckar getrennt. Neuenheim ist deutlich älter als Heidelberg selbst. Bis zur zunehmenden Urbanisierung der Gründerzeit war es vor allem ein Bauern-, Winzer- und Fischerdorf. 1891 war Neuenheim der erste Heidelberger Stadtteil, der durch Eingemeindung eines Nachbardorfes entstand. Der westliche Bereich des Stadtteils ist geprägt durch Wissenschafts- und Forschungseinrichtungen, Kliniken, Universitätsinstitute und umfangreiche Sport- und Freizeiteinrichtungen. Die Lage am Neckar mit der Neckarwiese und dem Philosophenweg tragen zu dem hohen Erholungswert bei. Neuenheim zeichnet sich durch seine günstige Lage, seine durch viele Villen geprägte Architektur, hervorragende Infrastruktur und viele Grünflächen aus, was sich vor allem steigend auf die Mietpreise auswirkt und wohlhabende Bürger aus der gesamten Region anzieht. Die zentrale Lage mit guter Verkehrsanbindung ergänzt die Attraktivität dieses Stadtteils. Idealer Anschluss zur Autobahn A656 Heidelberg und A5 Dossenheim. Die Anschlüsse an die deutschen Autobahnen gehen in Stadtautobahnen und mehrspurigen Zubringer über und machen es somit dem Autofahrer leicht, Heidelberg schnell und problemlos zu erreichen. Optimale Voraussetzungen für die Fortbewegung mit dem Zug sind ebenso gegeben, da Heidelberg an das deutsche ICE-Netz angebunden ist.

Número de propiedad: 23018027 - 69120 Heidelberg

Otros datos

GELDWÄSCHE: Als Immobilienmaklerunternehmen ist die von Poll Immobilien GmbH nach § 2 Abs. 1 Nr. 14 und § 11 Abs. 1, 2 Geldwäschegesetz (GwG) dazu verpflichtet, bei der Begründung einer Geschäftsbeziehung die Identität des Vertragspartners festzustellen und zu überprüfen, bzw. sobald ein ernsthaftes Interesse an der Durchführung des Immobilienkaufvertrages besteht. Hierzu ist es erforderlich, dass wir nach § 11 Abs. 4 GwG die relevanten Daten Ihres Personalausweises festhalten (wenn Sie als natürliche Person handeln) – beispielsweise mittels einer Kopie. Bei einer juristischen Person benötigen wir eine Kopie des Handelsregisterauszugs, aus welchem der wirtschaftlich Berechtigte hervorgeht. Das Geldwäschegesetz sieht vor, dass der Makler die Kopien bzw. Unterlagen fünf Jahre aufbewahren muss. Als unser Vertragspartner haben Sie auch eine Mitwirkungspflicht nach § 11 Abs. 6 GwG.

HAFTUNG: Wir weisen darauf hin, dass die von uns weitergegebenen Objektinformationen, Unterlagen, Pläne etc. vom Verkäufer bzw. Vermieter stammen. Eine Haftung für die Richtigkeit oder Vollständigkeit der Angaben übernehmen wir daher nicht. Es obliegt daher unseren Kunden, die darin enthaltenen Objektinformationen und Angaben auf ihre Richtigkeit hin zu überprüfen. Alle Immobilienangebote sind freibleibend und vorbehaltlich Irrtümer, Zwischenverkauf- und Vermietung oder sonstiger Zwischenverwertung. **UNSER SERVICE FÜR SIE ALS EIGENTÜMER:** Planen Sie den Verkauf oder die Vermietung Ihrer Immobilie, so ist es für Sie wichtig, deren Marktwert zu kennen. Lassen Sie kostenfrei und unverbindlich den aktuellen Wert Ihrer Immobilie professionell durch einen unserer Immobilienspezialisten einschätzen. Unser bundesweites und internationales Netzwerk ermöglicht es uns, Verkäufer bzw. Vermieter und Interessenten bestmöglich zusammenzuführen.

Número de propiedad: 23018027 - 69120 Heidelberg

Contacto con el socio

Para más información, diríjase a su persona de contacto:

Barbara Busch

Seckenheimer Straße 30a Mannheim
E-Mail: mannheim@von-poll.com

To Disclaimer of von Poll Immobilien GmbH

www.von-poll.com