

Wohratal / Halsdorf

Renovierungsbedürftiges Liehaberobjekt: einfaches Haus mit Charme & Potential

Número de propiedad: 24064025



www.von-poll.com

PRECIO DE COMPRA: 115.000 EUR • SUPERFICIE HABITABLE: ca. 210 m² • HABITACIONES: 10 • SUPERFICIE DEL TERRENO: 888 m²

Número de propiedad: 24064025 - 35288 Wohratal / Halsdorf

- De un vistazo
- La propiedad
- Datos energéticos
- Planos de planta
- Una primera impresión
- Detalles de los servicios
- Todo sobre la ubicación
- Otros datos
- Contacto con el socio

Número de propiedad: 24064025 - 35288 Wohratal / Halsdorf

De un vistazo

Número de propiedad	24064025
Superficie habitable	ca. 210 m ²
Tipo de techo	Techo a dos aguas
Habitaciones	10
Baños	2
Año de construcción	1868
Tipo de aparcamiento	2 x Plaza de aparcamiento exterior

Precio de compra	115.000 EUR
Casa	Casa unifamiliar
Comisión	Käuferprovision beträgt 3,57 % (inkl. MwSt.) des beurkundeten Kaufpreises
Características	WC para invitados

Número de propiedad: 24064025 - 35288 Wohratal / Halsdorf

Datos energéticos

Tipo de calefacción	Calefacción central	Certificado energético	Legally not required
Fuente de energía	Aceite		

Número de propiedad: 24064025 - 35288 Wohratal / Halsdorf

La propiedad



Número de propiedad: 24064025 - 35288 Wohratal / Halsdorf

La propiedad



Número de propiedad: 24064025 - 35288 Wohratal / Halsdorf

La propiedad



Número de propiedad: 24064025 - 35288 Wohratal / Halsdorf

La propiedad



Número de propiedad: 24064025 - 35288 Wohratal / Halsdorf

La propiedad



Número de propiedad: 24064025 - 35288 Wohratal / Halsdorf

La propiedad



FÜR SIE IN DEN BESTEN LAGEN

VP VON POLL
IMMOBILIEN



IHRE IMMOBILIENSPEZIALISTEN

Eigentümern bieten wir eine kostenfreie und unverbindliche
Marktpreiseinschätzung ihrer Immobilie an.

Kontaktieren Sie uns, wir freuen uns darauf, Sie persönlich und individuell zu beraten.

T.: 06421 - 69 07 72 0

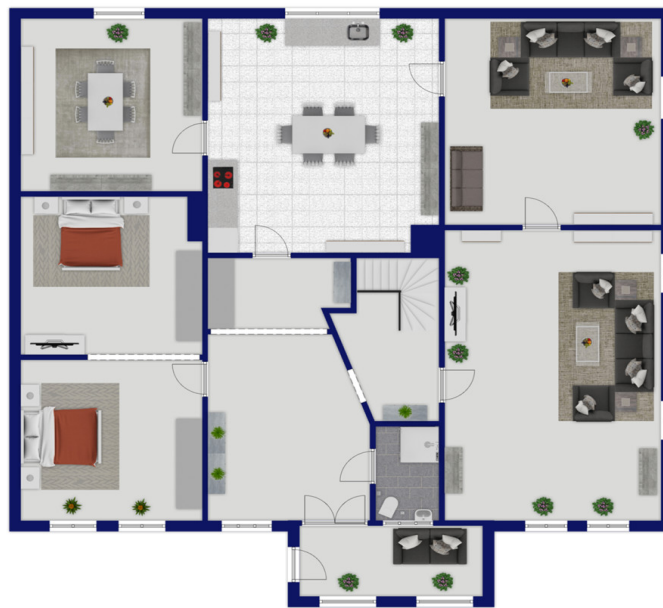
Shop Marburg-Biedenkopf | Steinweg 7 | 35037 Marburg | marburg@von-poll.com

Leading REAL ESTATE
COMPANIES
IN THE WORLD

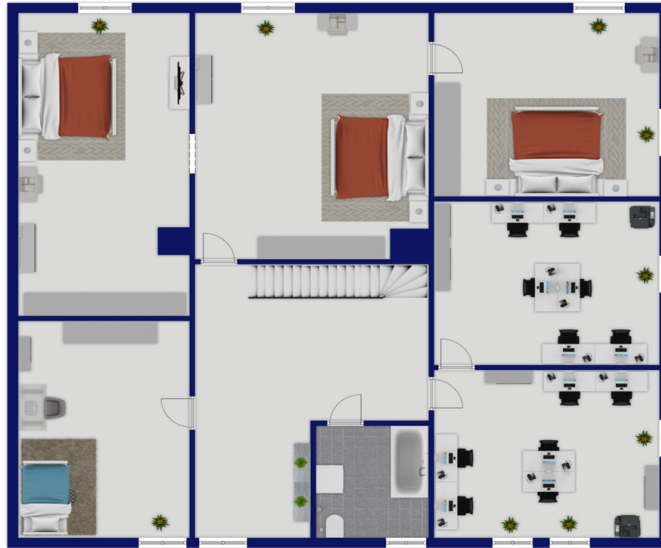
www.von-poll.com/marburg-biedenkopf

Número de propiedad: 24064025 - 35288 Wohratal / Halsdorf

Planos de planta



Exposéplan, nicht maßstäblich



Exposéplan, nicht maßstäblich

Este plano no está a escala. Los documentos nos fueron entregados por el cliente. Por esta razón, no podemos garantizar la exactitud de la información.

Número de propiedad: 24064025 - 35288 Wohratal / Halsdorf

Una primera impresión

Das großzügige Einfamilienhaus befindet sich auf einem schönen Grundstück und bietet vielfältige Nutzungsmöglichkeiten. Neben dem Wohnhaus gehören auch eine geräumige Scheune, ein Garten und eine Hoffläche zur Immobilie. Das Objekt besticht durch seine Größe, vielseitigen Nutzungsmöglichkeiten und der sofortigen Verfügbarkeit. Das Haus verfügt über eine einfache Ausstattung und ist renovierungsbedürftig, bietet jedoch viel Raum für individuelle Gestaltungsmöglichkeiten. Mit insgesamt 210 Quadratmetern Wohnfläche und 888 Quadratmetern Grundstücksfläche bietet das Anwesen genügend Platz für eine große Familie oder interessante Umbauprojekte. Im Inneren des Hauses befinden sich zahlreiche Zimmer, die flexibel genutzt werden können. Die Raumaufteilung lässt Spielraum für individuelle Wohnideen und die Möglichkeit, das Haus nach eigenen Vorstellungen zu gestalten. Die Immobilie liegt in einer ruhigen Gegend und bietet somit eine angenehme Wohnatmosphäre. Die Umgebung ist geprägt von Natur und Ruhe, was ideal ist für Personen, die dem stressigen Stadtleben entfliehen möchten. Die vielseitig nutzbare Scheune kann für verschiedene Zwecke genutzt werden, sei es als Lagerfläche, Werkstatt oder Garagensersatz. Der Garten und die Hoffläche bieten viel Platz für Aktivitäten im Freien und laden zum Entspannen und Genießen ein. Zusammenfassend handelt es sich um eine Immobilie mit großem Potenzial, die dank ihrer Größe, Lage und Ausstattung vielfältige Nutzungsmöglichkeiten bietet. Eine Besichtigung lohnt sich, um sich von den Möglichkeiten dieses Anwesens überzeugen zu lassen.

Número de propiedad: 24064025 - 35288 Wohratal / Halsdorf

Detalles de los servicios

Große Immobilie
Nebengebäude
Werkstatt
Gewölbekeller
Hohe Decken

Número de propiedad: 24064025 - 35288 Wohratal / Halsdorf

Todo sobre la ubicación

Die erste bekannte Erwähnung Halsdorfs erfolgte in einer zwischen 780 und 802 datierten Urkunde als „Habelescendorf“ im Urkundenbuch des Klosters Fulda. In dieser Zeit bestand das Dorf wahrscheinlich nur aus ein paar Häusern, vielleicht sogar nur aus einem einzelnen Gehöft. Der Ort kann damit eine über 1200-jährige Geschichte vorweisen und gehört zu den ältesten (nachgewiesenen) Orten der Region. Halsdorf verfügt über ein reges Vereinsleben. Diese Vereine erhalten die dörfliche Kultur, fördern die Jugendarbeit oder sorgen mit zahlreichen Veranstaltungen für Abwechslung im Dorf. Verkehrsmäßig angeschlossen ist Halsdorf über die Landesstraße 3073 und die Bundesstraße 3. Bis 1981 war Halsdorf Haltepunkt der Wohratalbahn. Das ehemalige Bahnhofsgebäude von Halsdorf wurde nach der Streckenstilllegung 1981 zu einem Wohnhaus umgebaut.[1] Unmittelbar am Bahnhofsgebäude führt der Hessische Fernradweg R6 vorbei.

Número de propiedad: 24064025 - 35288 Wohratal / Halsdorf

Otros datos

GELDWÄSCHE: Als Immobilienmaklerunternehmen ist die von Poll Immobilien GmbH nach § 2 Abs. 1 Nr. 14 und § 11 Abs. 1, 2 Geldwäschegesetz (GwG) dazu verpflichtet, bei der Begründung einer Geschäftsbeziehung die Identität des Vertragspartners festzustellen und zu überprüfen, bzw. sobald ein ernsthaftes Interesse an der Durchführung des Immobilienkaufvertrages besteht. Hierzu ist es erforderlich, dass wir nach § 11 Abs. 4 GwG die relevanten Daten Ihres Personalausweises festhalten (wenn Sie als natürliche Person handeln) – beispielsweise mittels einer Kopie. Bei einer juristischen Person benötigen wir eine Kopie des Handelsregisterauszugs, aus welchem der wirtschaftlich Berechtigte hervorgeht. Das Geldwäschegesetz sieht vor, dass der Makler die Kopien bzw. Unterlagen fünf Jahre aufbewahren muss. Als unser Vertragspartner haben Sie auch eine Mitwirkungspflicht nach § 11 Abs. 6 GwG.

HAFTUNG: Wir weisen darauf hin, dass die von uns weitergegebenen Objektinformationen, Unterlagen, Pläne etc. vom Verkäufer bzw. Vermieter stammen. Eine Haftung für die Richtigkeit oder Vollständigkeit der Angaben übernehmen wir daher nicht. Es obliegt daher unseren Kunden, die darin enthaltenen Objektinformationen und Angaben auf ihre Richtigkeit hin zu überprüfen. Alle Immobilienangebote sind freibleibend und vorbehaltlich Irrtümer, Zwischenverkauf- und Vermietung oder sonstiger Zwischenverwertung. **UNSER SERVICE FÜR SIE ALS EIGENTÜMER:** Planen Sie den Verkauf oder die Vermietung Ihrer Immobilie, so ist es für Sie wichtig, deren Marktwert zu kennen. Lassen Sie kostenfrei und unverbindlich den aktuellen Wert Ihrer Immobilie professionell durch einen unserer Immobilienspezialisten einschätzen. Unser bundesweites und internationales Netzwerk ermöglicht es uns, Verkäufer bzw. Vermieter und Interessenten bestmöglich zusammenzuführen.

Número de propiedad: 24064025 - 35288 Wohratal / Halsdorf

Contacto con el socio

Para más información, dirijase a su persona de contacto:

Sonja Härtl-Koch und Andreas Heuser

Steinweg 7 Marburg-Biedenkopf
E-Mail: marburg@von-poll.com

To Disclaimer of von Poll Immobilien GmbH

www.von-poll.com