

Hamburg – Hausbruch

Sanierungsbedürftiges Mehrgenerationenhaus auf der Waldseite!

Número de propiedad: 24135008H



www.von-poll.com

PRECIO DE COMPRA: 640.000 EUR • SUPERFICIE HABITABLE: ca. 171,01 m² • HABITACIONES: 7.5 • SUPERFICIE DEL TERRENO: 1.979 m²

Número de propiedad: 24135008H - 21149 Hamburg – Hausbruch

- De un vistazo
- La propiedad
- Datos energéticos
- Planos de planta
- Una primera impresión
- Detalles de los servicios
- Todo sobre la ubicación
- Otros datos
- Contacto con el socio

Número de propiedad: 24135008H - 21149 Hamburg – Hausbruch

De un vistazo

Número de propiedad	24135008H	Precio de compra	640.000 EUR
Superficie habitable	ca. 171,01 m ²	Casa	Casa bifamiliar
Tipo de techo	Techo a dos aguas	Comisión	Käuferprovision beträgt 6,55 % (inkl. MwSt.) des beurkundeten Kaufpreises
Habitaciones	7.5	Método de construcción	Sólido
Baños	2	Características	Terraza, Jardín / uso compartido, Cocina empotrada
Año de construcción	1958		
Tipo de aparcamiento	1 x Puerto de coches, 1 x Garaje		

Número de propiedad: 24135008H - 21149 Hamburg – Hausbruch

Datos energéticos

Tipo de calefacción	Calefacción central	Certificado energético	Certificado energético
Fuente de energía	Gas	Demanda de energía final	380.10 kWh/m²a
Certificado energético válido hasta	28.04.2034	Clase de eficiencia energética	H
Fuente de energía	Gas	Año de construcción según el certificado energético	1958

Número de propiedad: 24135008H - 21149 Hamburg – Hausbruch

La propiedad



Número de propiedad: 24135008H - 21149 Hamburg – Hausbruch

La propiedad



Número de propiedad: 24135008H - 21149 Hamburg – Hausbruch

La propiedad



Número de propiedad: 24135008H - 21149 Hamburg – Hausbruch

La propiedad



Número de propiedad: 24135008H - 21149 Hamburg – Hausbruch

La propiedad



Immobilie gefunden, *Finanzierung* gelöst.

Jetzt persönliches Kaufbudget
berechnen und die passende
Finanzierungslösung ermitteln.

www.von-poll.com/finanzieren

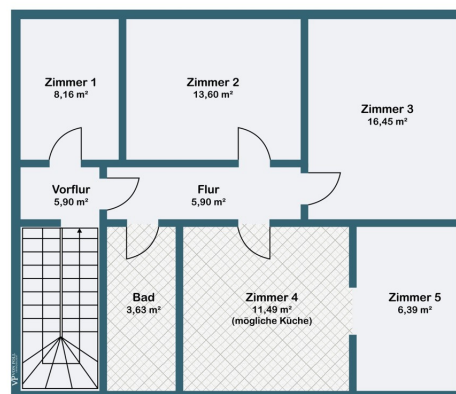
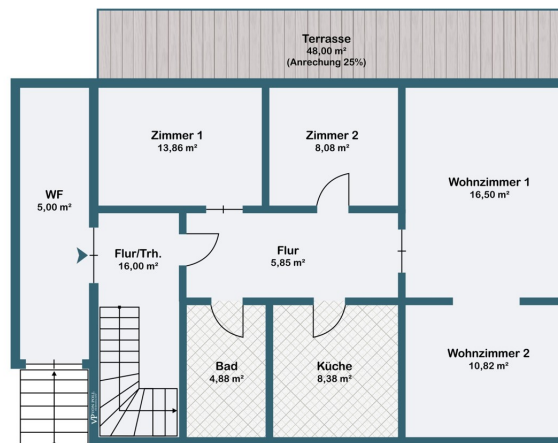


Finanzierung
berechnen



Número de propiedad: 24135008H - 21149 Hamburg – Hausbruch

Planos de planta



Este plano no está a escala. Los documentos nos fueron entregados por el cliente. Por esta razón, no podemos garantizar la exactitud de la información.

Número de propiedad: 24135008H - 21149 Hamburg – Hausbruch

Una primera impresión

Willkommen in diesem charmanten Zweifamilienhaus, das ca. 1958 auf einem großzügigen Grundstück von 1979 m² erbaut wurde. Mit einer Gesamtwohnfläche von 171 m², verteilt auf zwei Etagen, bietet dieses Haus viele Möglichkeiten zur individuellen Gestaltung und Modernisierung. Das Zweifamilienhaus verfügt über neun Zimmer, die flexibel genutzt werden können. Die klare Abtrennung der Wohneinheiten bietet Privatsphäre und Individualität für jede Partei und lässt gleichzeitig die Möglichkeit der gemeinsamen Nutzung offen. Das Haus besticht durch seine zeitlose Architektur und ist voll unterkellert, was zusätzlichen Stauraum oder Potenzial für weitere Nutzungsmöglichkeiten bietet. Ein besonderes Highlight ist das Dachgeschoss, das weiteres Ausbaupotenzial für zusätzlichen Wohnraum oder ein gemütliches Dachstudio bietet. Das großzügige Grundstück bietet zudem Raum für eine individuelle Gartengestaltung, Anbauten oder auch den Bau von Außenanlagen wie Terrassen oder Gartensitzplätzen. Egal, ob Sie an einer umfassenden Renovierung interessiert sind, um das Haus in neuem Glanz erstrahlen zu lassen, oder ob Sie ein Projekt suchen, um Ihre eigenen Gestaltungsideen zu verwirklichen, dieses Einfamilienhaus bietet Ihnen die ideale Basis für Ihr Traumhaus. Die Lage am Waldrand verleiht dieser Immobilie eine angenehme Atmosphäre bei gleichzeitig guter Anbindung an die örtlichen Einrichtungen und Verkehrswege. Überzeugen Sie sich selbst vom Potential dieses Hauses. Vereinbaren Sie noch heute einen Besichtigungstermin und entdecken Sie die Möglichkeiten dieses Einfamilienhauses. Aus Diskretionsgründen und da die Immobilie noch nicht entrümpelt ist, erhalten Sie Innenfotos erst mit dem Exposé.

Número de propiedad: 24135008H - 21149 Hamburg – Hausbruch

Detalles de los servicios

- 1979 m² Grundstück (Breite ca. 34 m, Länge ca. 60 m) Hanglage
- Zweifamilienhaus
- ca. 171 m² Wohnfläche
- Voll unterkellert
- 9 Zimmer davon 3 halbe Zimmer
- Zwei Bäder
- Integrierte Garage + Caport und ausreichend Platz für weitere PKWs
- Baujahr Wärmerezeuger 1988
- Holzdielenboden

Número de propiedad: 24135008H - 21149 Hamburg – Hausbruch

Todo sobre la ubicación

Die Waldseite von Hausbruch ist eine sehr beliebte Villengegend südlich der Elbe, inmitten des Naturschutzgebietes. Die weitläufige Natur, die sehr gute Infrastruktur bieten ein wunderbares Wohn- und Lebensumfeld in Hamburg. Verschieden Ausflugsziele wie z. B. das Freilichtmuseum Kiekeberg, Wildpark Schwarze Berge, Fischbeker Heide und das Alte Land bieten Spaß und Erholung pur. Sämtliche Einkaufsmöglichkeiten des täglichen Bedarfs, Ärzte, gute Kindergärten und Schulen befinden sich in der unmittelbaren Umgebung. Die Verkehrsanbindungen im Süden sind optimal gegeben. Sowohl die A7 / A1 sind in wenigen Minuten zu erreichen. Eine Bushaltestelle liegt 15 Gehminuten entfernt und auch S3 /31 sind fußläufig oder mit dem Fahrrad erreichbar. Diese Verbindungen führen direkt in die Hamburger City.

Número de propiedad: 24135008H - 21149 Hamburg – Hausbruch

Otros datos

Es liegt ein Energiebedarfsausweis vor. Dieser ist gültig bis 28.4.2034. Endenergiebedarf beträgt 380.10 kwh/(m²*a). Wesentlicher Energieträger der Heizung ist Gas. Das Baujahr des Objekts lt. Energieausweis ist 1958. Die Energieeffizienzklasse ist H.

GELDWÄSCHE: Als Immobilienmaklerunternehmen ist die von Poll Immobilien GmbH nach § 2 Abs. 1 Nr. 14 und § 11 Abs. 1, 2 Geldwäschegesetz (GwG) dazu verpflichtet, bei der Begründung einer Geschäftsbeziehung die Identität des Vertragspartners festzustellen und zu überprüfen, bzw. sobald ein ernsthaftes Interesse an der Durchführung des Immobilienkaufvertrages besteht. Hierzu ist es erforderlich, dass wir nach § 11 Abs. 4 GwG die relevanten Daten Ihres Personalausweises festhalten (wenn Sie als natürliche Person handeln) – beispielsweise mittels einer Kopie. Bei einer juristischen Person benötigen wir eine Kopie des Handelsregisterauszugs, aus welchem der wirtschaftlich Berechtigte hervorgeht. Das Geldwäschegesetz sieht vor, dass der Makler die Kopien bzw. Unterlagen fünf Jahre aufbewahren muss. Als unser Vertragspartner haben Sie auch eine Mitwirkungspflicht nach § 11 Abs. 6 GwG.

HAFTUNG: Wir weisen darauf hin, dass die von uns weitergegebenen Objektinformationen, Unterlagen, Pläne etc. vom Verkäufer bzw. Vermieter stammen. Eine Haftung für die Richtigkeit oder Vollständigkeit der Angaben übernehmen wir daher nicht. Es obliegt daher unseren Kunden, die darin enthaltenen Objektinformationen und Angaben auf ihre Richtigkeit hin zu überprüfen. Alle Immobilienangebote sind freibleibend und vorbehaltlich Irrtümer, Zwischenverkauf- und Vermietung oder sonstiger Zwischenverwertung. UNSER SERVICE FÜR SIE ALS EIGENTÜMER: Planen Sie den Verkauf oder die Vermietung Ihrer Immobilie, so ist es für Sie wichtig, deren Marktwert zu kennen. Lassen Sie kostenfrei und unverbindlich den aktuellen Wert Ihrer Immobilie professionell durch einen unserer Immobilienspezialisten einschätzen. Unser bundesweites und internationales Netzwerk ermöglicht es uns, Verkäufer bzw. Vermieter und Interessenten bestmöglich zusammenzuführen.

Número de propiedad: 24135008H - 21149 Hamburg – Hausbruch

Contacto con el socio

Para más información, dirijase a su persona de contacto:

Christopher Anders

Schloßmühlendamm 34 Hamburgo - Harburg

E-Mail: hamburg.harburg@von-poll.com

To Disclaimer of von Poll Immobilien GmbH

www.von-poll.com