

Pfaffenhofen an der Ilm – Paffenhofen / Ilm

# Mediterrane Eleganz: Großzügiges Haus mit Pool und Photovoltaik

Número de propiedad: 24144011



[www.von-poll.com](http://www.von-poll.com)

PRECIO DE COMPRA: 1.795.000 EUR • SUPERFICIE HABITABLE: ca. 360 m<sup>2</sup> • HABITACIONES: 9 • SUPERFICIE DEL TERRENO: 1.054 m<sup>2</sup>

Número de propiedad: 24144011 - 85276 Pfaffenhofen an der Ilm – Paffenhofen / Ilm

- De un vistazo
- La propiedad
- Datos energéticos
- Planos de planta
- Una primera impresión
- Detalles de los servicios
- Todo sobre la ubicación
- Otros datos
- Contacto con el socio

Número de propiedad: 24144011 - 85276 Pfaffenhofen an der Ilm – Paffenhofen / Ilm

## De un vistazo

Número de propiedad	24144011
Superficie habitable	ca. 360 m <sup>2</sup>
Tipo de techo	Techo a dos aguas
Habitaciones	9
Dormitorios	6
Baños	5
Año de construcción	1985

Precio de compra	1.795.000 EUR
Casa	Casa unifamiliar
Comisión	Käuferprovision beträgt 3,57 % (inkl. MwSt.) des beurkundeten Kaufpreises
Estado de la propiedad	cuidado
Método de construcción	Sólido
Características	Terraza, WC para invitados, Piscina, Jardín / uso compartido, Cocina empotrada, Balcón

Número de propiedad: 24144011 - 85276 Pfaffenhofen an der Ilm – Paffenhofen / Ilm

## Datos energéticos

Tipo de calefacción	Calefacción por suelo radiante	Certificado energético	Certificado de consumo
Fuente de energía	Gas	Consumo de energía final	150.55 kWh/m <sup>2</sup> a
Certificado energético válido hasta	20.07.2033	Clase de eficiencia energética	E
Fuente de energía	Gas	Año de construcción según el certificado energético	2007

Número de propiedad: 24144011 - 85276 Pfaffenhofen an der Ilm – Paffenhofen / Ilm

## La propiedad



Número de propiedad: 24144011 - 85276 Pfaffenhofen an der Ilm – Paffenhofen / Ilm

## La propiedad



Número de propiedad: 24144011 - 85276 Pfaffenhofen an der Ilm – Paffenhofen / Ilm

## La propiedad



Número de propiedad: 24144011 - 85276 Pfaffenhofen an der Ilm – Paffenhofen / Ilm

## La propiedad





Número de propiedad: 24144011 - 85276 Pfaffenhofen an der Ilm – Paffenhofen / Ilm

## La propiedad



Número de propiedad: 24144011 - 85276 Pfaffenhofen an der Ilm – Pfaffenhofen / Ilm

## La propiedad



Número de propiedad: 24144011 - 85276 Pfaffenhofen an der Ilm – Paffenhofen / Ilm

## La propiedad



Número de propiedad: 24144011 - 85276 Pfaffenhofen an der Ilm – Paffenhofen / Ilm

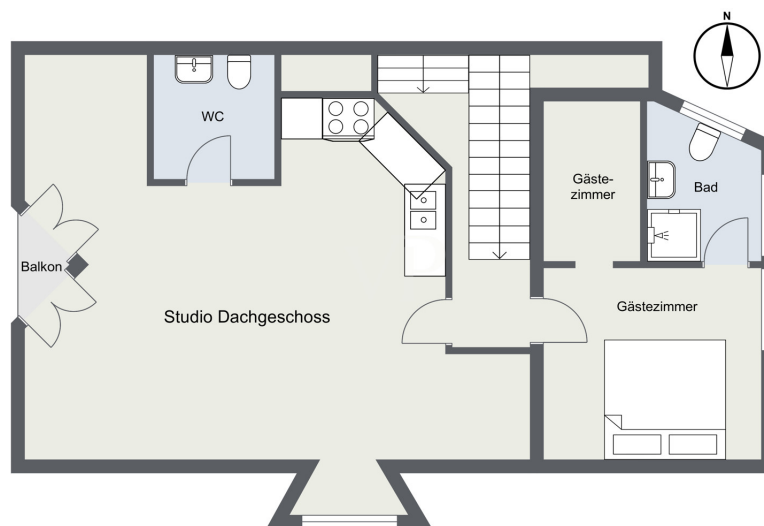
## La propiedad



Número de propiedad: 24144011 - 85276 Pfaffenhofen an der Ilm – Paffenhofen / Ilm

## Planos de planta





Este plano no está a escala. Los documentos nos fueron entregados por el cliente. Por esta razón, no podemos garantizar la exactitud de la información.

Número de propiedad: 24144011 - 85276 Pfaffenhofen an der Ilm – Paffenhofen / Ilm

## Una primera impresión

Zum Verkauf steht ein großzügiges Einfamilienhaus mit einer Wohnfläche von ca. 380 m<sup>2</sup> auf einem 1.054 m<sup>2</sup> großen Grundstück. Die 1985 fertiggestellte Immobilie befindet sich in gepflegtem Zustand und bietet durch ihre durchdachte Raumaufteilung und verschiedene Ausstattungselemente ein einmaliges und komfortables Wohnerlebnis. Das Haus verfügt über insgesamt 9 Zimmer, darunter 6 Schlafzimmer und 5 Badezimmer, die genügend Platz für eine große Familie oder Gäste bieten. Besonders hervorzuheben ist das großzügige Wohnzimmer, das gemeinsam mit dem offenen Küchen-Essbereich und einem integrierten Wintergarten ein einladendes Zentrum des Hauses bildet. Der Fußboden im Wohnbereich, Flur und der Treppe besteht aus edlem Marmor und ist ebenso wie der Rest des Hauses mit einer komfortablen Fußbodenheizung ausgestattet. Neben den funktionalen und geschmackvoll gestalteten Innenräumen, punktet das Objekt mit drei Balkonen und einer großen mediterranen Terrasse, die mit Travertin belegt und zur Südseite ausgerichtet ist. Hier können zukünftige Bewohner entspannte Stunden im Freien genießen. Der weitläufige Garten bietet einen großen Außenpool (8x4m) mit Wärmepumpenheizung sowie ein Geräte- und Gartenhaus – ideale Voraussetzungen für Freizeitaktivitäten und Erholung. Das Hanggrundstück wurde im Rahmen des Poolbaus aufwendig begradigt, terrassiert und neu bepflanzt. Der Steilhang wurde mit massiven Travertinblöcken abgefangen und in mehrere Stufen geteilt, sodass hier das Grundstück gut erschliesbar ist. Ein weiteres Highlight der Immobilie ist die Einliegerwohnung, die sich für Gäste oder als Büro hervorragend eignet. Die Energieeffizienz wird unter anderem durch die auf dem Süddach installierte Photovoltaikanlage unterstützt. Für Fahrzeuge steht eine Garage sowie vier weitere Stellplätze zur Verfügung, womit ausreichend Parkmöglichkeiten vorhanden sind. Diese Immobilie kombiniert eine großzügige Raumaufteilung mit praktischen Ausstattungselementen und bietet alles, was sich die neuen Eigentümer von einem Haus wünschen kann. Wenn Sie sich für eine Besichtigung dieser Immobilie interessieren oder weitere Informationen wünschen, zögern Sie nicht, Kontakt aufzunehmen. Dieses Haus bietet viel Raum und Möglichkeiten für individuelle Wohnträume und könnte genau das richtige Zuhause für Sie und Ihre Familie sein.

Número de propiedad: 24144011 - 85276 Pfaffenhofen an der Ilm – Paffenhofen / Ilm

## Detalles de los servicios

- \* großzügiges Wohnzimmer
- \* offener Küchen-Essbereich mit Wintergarten
- \* mediterran-gestaltetes Bad
- \* drei Balkone
- \* fünf Badezimmer
- \* Marmorboden (Flur, Treppen, Wohnbereich)
- \* Fußbodenheizung
- \* großer Schamott Heizofen im Wohnzimmer
- \* Einliegerwohnung
- \* Große mediterrane Terrasse mit Travertin belegt und Südausrichtung
- \* großer Garten
- \* Liegeplatz
- \* Außenpool 8x4m mit Wärmepumpenheizung
- \* Geräte-/Gartenhaus
- \* Garage
- \* Vier Stellplätze
- \* Photovoltaik Anlage auf dem Süddach



Número de propiedad: 24144011 - 85276 Pfaffenhofen an der Ilm – Paffenhofen / Ilm

## Todo sobre la ubicación

Pfaffenhofen an der Ilm liegt in Oberbayern, etwa 50 Kilometer nördlich von München und 40 Kilometer südlich von Ingolstadt. Die Stadt befindet sich im Tal der Ilm, einem Nebenfluss der Abens, und gehört zur Region Hallertau, die als größtes zusammenhängendes Hopfenanbaugebiet der Welt bekannt ist. Pfaffenhofen liegt an der Bahnstrecke München–Ingolstadt und ist durch die Autobahn A9 verkehrstechnisch gut angebunden. Die Umgebung ist geprägt von sanften Hügeln, landwirtschaftlichen Flächen und Wäldern, die sich durch das Ilmtal und die Hallertau ziehen. Durch seine Lage im bayerischen Voralpenland bietet Pfaffenhofen eine malerische Landschaft mit einer Mischung aus urbanem und ländlichem Charakter.

Número de propiedad: 24144011 - 85276 Pfaffenhofen an der Ilm – Pfaffenhofen / Ilm

## Otros datos

Es liegt ein Energieverbrauchsausweis vor. Dieser ist gültig bis 20.7.2033. Endenergieverbrauch beträgt 150.55 kwh/(m<sup>2</sup>\*a). Wesentlicher Energieträger der Heizung ist Gas. Das Baujahr des Objekts lt. Energieausweis ist 2007. Die Energieeffizienzklasse ist E. Unser Service für Sie als Eigentümer: Wir bewerten gern kostenfrei Ihre Immobilie entsprechend dem aktuellen Marktwert, entwickeln eine Ihrem Objekt angepasste Verkaufsstrategie und stehen Ihnen bis zum erfolgreichen Verkauf zur Verfügung. VON POLL IMMOBILIEN steht als Maklerunternehmen mit seinen Mitarbeitern und Kollegen für die Werte Seriosität, Zuverlässigkeit und Diskretion. Unser bundesweites und internationales Netzwerk ermöglicht es uns, Verkäufer bzw. Vermieter und Interessenten bestmöglich zusammenzuführen. Wir können Ihnen bereits in den ersten Gesprächen mitteilen, wie viele vorgemerkte Suchinteressenten wir haben. Kommen Sie einfach bei uns vorbei, rufen Sie uns an oder senden Sie uns eine E-Mail – wir freuen uns, Sie kennen zu lernen. Wir weisen darauf hin, dass die von uns weitergegebenen Objektinformationen, Unterlagen, Pläne etc. vom Veräußerer bzw. Vermieter stammen. Eine Haftung für die Richtigkeit oder Vollständigkeit der Angaben übernehmen wir daher nicht. Es obliegt daher unseren Kunden, die darin enthaltenen Objektinformationen und Angaben auf ihre Richtigkeit hin zu überprüfen.

**GELDWÄSCHE:** Als Immobilienmaklerunternehmen ist die von Poll Immobilien GmbH nach § 2 Abs. 1 Nr. 14 und § 11 Abs. 1, 2 Geldwäschegesetz (GwG) dazu verpflichtet, bei der Begründung einer Geschäftsbeziehung die Identität des Vertragspartners festzustellen und zu überprüfen, bzw. sobald ein ernsthaftes Interesse an der Durchführung des Immobilienkaufvertrages besteht. Hierzu ist es erforderlich, dass wir nach § 11 Abs. 4 GwG die relevanten Daten Ihres Personalausweises festhalten (wenn Sie als natürliche Person handeln) – beispielsweise mittels einer Kopie. Bei einer juristischen Person benötigen wir eine Kopie des Handelsregisterauszugs, aus welchem der wirtschaftlich Berechtigte hervorgeht. Das Geldwäschegesetz sieht vor, dass der Makler die Kopien bzw. Unterlagen fünf Jahre aufbewahren muss. Als unser Vertragspartner haben Sie auch eine Mitwirkungspflicht nach § 11 Abs. 6 GwG.

**HAFTUNG:** Wir weisen darauf hin, dass die von uns weitergegebenen Objektinformationen, Unterlagen, Pläne etc. vom Verkäufer bzw. Vermieter stammen. Eine Haftung für die Richtigkeit oder Vollständigkeit der Angaben übernehmen wir daher nicht. Es obliegt daher unseren Kunden, die darin enthaltenen Objektinformationen und Angaben auf ihre Richtigkeit hin zu überprüfen. Alle Immobilienangebote sind freibleibend und vorbehaltlich Irrtümer, Zwischenverkauf- und Vermietung oder sonstiger Zwischenverwertung. **UNSER SERVICE FÜR SIE ALS EIGENTÜMER:** Planen Sie den Verkauf oder die Vermietung Ihrer Immobilie, so ist es für Sie wichtig, deren Marktwert zu

kennen. Lassen Sie kostenfrei und unverbindlich den aktuellen Wert Ihrer Immobilie professionell durch einen unserer Immobilienspezialisten einschätzen. Unser bundesweites und internationales Netzwerk ermöglicht es uns, Verkäufer bzw. Vermieter und Interessenten bestmöglich zusammenzuführen.

Número de propiedad: 24144011 - 85276 Pfaffenhofen an der Ilm – Paffenhofen / Ilm

## Contacto con el socio

Para más información, dirijase a su persona de contacto:

Uwe Wagner

---

Kellerstraße 14 Pfaffenhofen a. d. Ilm  
E-Mail: [pfaffenhofen@von-poll.com](mailto:pfaffenhofen@von-poll.com)

*To Disclaimer of von Poll Immobilien GmbH*

---

[www.von-poll.com](http://www.von-poll.com)