

Rheinberg

Ertragreiches Wohn- und Geschäftshaus im Herzen von Rheinberg

Número de propiedad: 24452016

FÜR SIE IN DEN BESTEN LAGEN

VP VON POLL
IMMOBILIEN®

PRECIO DE COMPRA: 598.000 EUR • SUPERFICIE HABITABLE: ca. 260 m² • HABITACIONES: 9 • SUPERFICIE DEL TERRENO: 672 m²

Número de propiedad: 24452016 - 47495 Rheinberg

- De un vistazo
- La propiedad
- Datos energéticos
- Una primera impresión
- Detalles de los servicios
- Todo sobre la ubicación
- Otros datos
- Contacto con el socio

Número de propiedad: 24452016 - 47495 Rheinberg

De un vistazo

Número de propiedad	24452016
Superficie habitable	ca. 260 m ²
Tipo de techo	Techo a dos aguas
Habitaciones	9
Dormitorios	4
Baños	5
Año de construcción	1956
Tipo de aparcamiento	6 x Plaza de aparcamiento exterior, 1 x Garaje

Precio de compra	598.000 EUR
Comisión	Käuferprovision beträgt 3,57 % (inkl. MwSt.) des beurkundeten Kaufpreises
Modernización / Rehabilitación	2010
Estado de la propiedad	cuidado
Método de construcción	Sólido
Características	Sauna, Chimenea, Jardín / uso compartido, Balcón

Número de propiedad: 24452016 - 47495 Rheinberg

Datos energéticos

Tipo de calefacción	Calefacción central	Certificado energético	Certificado de consumo
Fuente de energía	Gas	Consumo de energía final	154.00 kWh/m ² a
Certificado energético válido hasta	08.05.2034	Clase de eficiencia energética	E
Fuente de energía	Gas	Año de construcción según el certificado energético	1956

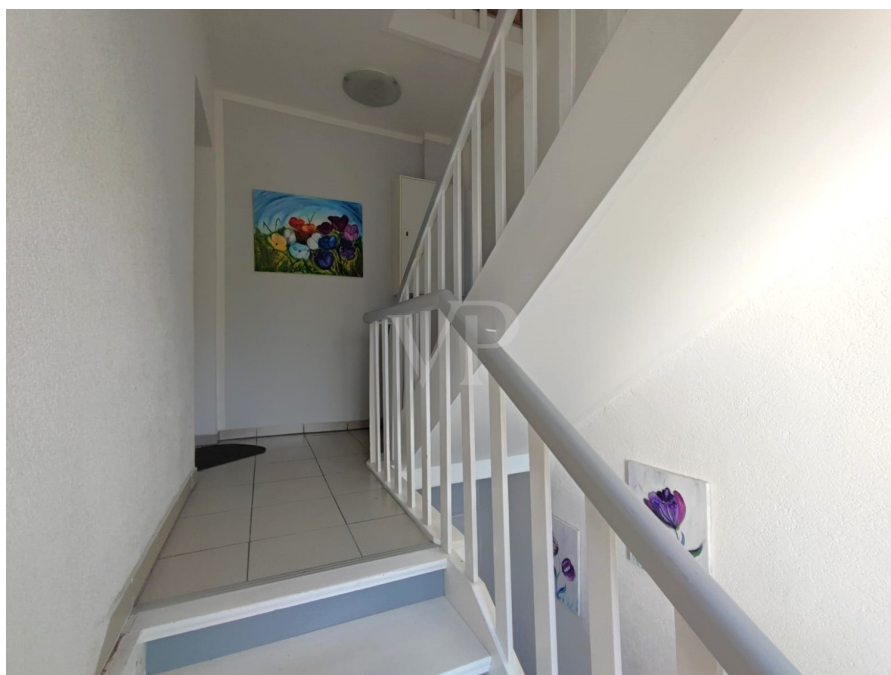
Número de propiedad: 24452016 - 47495 Rheinberg

La propiedad



Número de propiedad: 24452016 - 47495 Rheinberg

La propiedad



Número de propiedad: 24452016 - 47495 Rheinberg

La propiedad



Número de propiedad: 24452016 - 47495 Rheinberg

La propiedad



Número de propiedad: 24452016 - 47495 Rheinberg

La propiedad



Número de propiedad: 24452016 - 47495 Rheinberg

La propiedad



Número de propiedad: 24452016 - 47495 Rheinberg

La propiedad



Número de propiedad: 24452016 - 47495 Rheinberg

La propiedad



Número de propiedad: 24452016 - 47495 Rheinberg

La propiedad



Número de propiedad: 24452016 - 47495 Rheinberg

Una primera impresión

Dieses zentral gelegene Wohn- und Geschäftshaus in Rheinberg besticht durch seine vielseitige Nutzung und solide Bauweise. Das voll unterkellerte Hauptgebäude, erbaut um 1952, und der Anbau von 1968 bieten eine Kombination aus Gewerbe- und Wohneinheiten. Auf rund 260 m² Wohnfläche befinden sich eine großzügige 2-Zimmer-Wohnung sowie zwei 3-Zimmer-Wohnungen, während die Gewerbefläche von 117 m² derzeit von drei Unternehmen genutzt wird, darunter ein Kiosk und eine Pizzeria. Die Aufteilung: im Haupthaus finden Sie als Gewerbe den Kiosk und eine Airbnb-Einheit, sowie zwei Wohneinheiten im Ober- und Dachgeschoss. Der längliche Anbau beherbergt im Erdgeschoss die Pizzeria und im Obergeschoss die große Wohnung. Die Immobilie ist in einem guten Zustand, da kontinuierlich Modernisierungen, wie Fensteraustausch und Badezimmersanierungen, durchgeführt wurden. Eine neue Heizung wurde im Jahr 2000 installiert, und der Anbau erhielt eine verbesserte Dämmung im Dachgeschoss. Besonders hervorzuheben ist die Wohnung im Anbau, die mit einem Kamin und einer kleinen Sauna ausgestattet ist. Das 672 m² große Grundstück mit seinem MFH bietet eine attraktive Investitionsmöglichkeit, da fast alle Einheiten vermietet sind. Die Immobilie eignet sich perfekt für Investoren, die eine rentable Anlage mit viel Potenzial suchen. Es können Mieteinnahmen von knapp 32.000 €/Jahr erzielt werden, wenn man (konservativ betrachtet) von einem Mietpreis der derzeit nicht vermieteten Wohnung im Anbau von ca. 550 €/monatlich ausgeht. Von weiteren Ausstattungsmerkmalen können Sie sich gerne bei einem Besichtigungstermin vor Ort einen eigenen Eindruck verschaffen. Bitte beachten Sie, dass es sich bei den Bildern zunächst um eine kleine Auswahl handelt.

Número de propiedad: 24452016 - 47495 Rheinberg

Detalles de los servicios

- mehrstöckiges Wohn- und Geschäftshaus
- Haupthaus (Baujahr ca. 1952) + Anbau (Baujahr ca. 1968)
- Gesamt: ca. 260 m² Wohnfläche + 117 m² Gewerbefläche
- eine große 2-Zimmer- sowie zwei 3-Zimmer-Wohnungen
- vermietete Gewerbeeinheit an Kiosk, Pizzeria, Airbnb
- Wohnung im Anbau mit Kamin und Sauna
- Grundstücksfläche: ca. 672 m²
- Vollunterkellertes Haupthaus
- Heizung aus dem Jahr 2000
- es können Mieteinnahmen von knapp 32.000 €/Jahr generiert werden

Número de propiedad: 24452016 - 47495 Rheinberg

Todo sobre la ubicación

Die Immobilie liegt in Rheinberg – eine Stadt am unteren Niederrhein an der Grenze zum Ruhrgebiet mit über 31.000 Einwohnern. Die ehemalige Zoll- und Festungsstadt lädt mit ihren sehenswerten historischen Baudenkmälern zum Spazieren ein und das vielfältige kulturelle Leben, die Niederrhein-Messe, der TerraZoo mit seinen Reptilien sowie zahlreiche Rad- und Wanderwege, wie der bekannten Niederrheinroute, zeichnen diese Stadt ebenfalls aus. Dazu kommt der Stadtteil Orsoy mit seinem mittelalterlichen Ortskern, der anziehenden Rheinpromenade mit Schiffsanleger und Resten der Stadtbefestigung. Die Stadt Rheinberg liegt verkehrsgünstig in der Nähe der Kreisstadt Wesel, Moers und Duisburg. Im Nordosten wird das Stadtgebiet durch den Rhein begrenzt, welcher die Grundlage verschiedener Naturschutzgebiete bildet. Auch der wunderschöne Stadtpark ist sehenswert: die erste städtische Grünanlage Rheinbergs, die auf das Jahr 1790 zurückgeht. Vom Rheinberger Bahnhof aus gelangen Sie unter anderem zu den Städten Duisburg, Xanten und Moers. Darüber hinaus fahren Buslinien nach Wesel, Alpen und Kamp-Lintfort. Auch ist Rheinberg an die Bundesautobahnen A42 und A57 sowie an das Fernstraßennetz angebunden.

Número de propiedad: 24452016 - 47495 Rheinberg

Otros datos

Es liegt ein Energieverbrauchsausweis vor. Dieser ist gültig bis 8.5.2034. Endenergieverbrauch beträgt 154.00 kwh/(m²*a). Wesentlicher Energieträger der Heizung ist Gas. Das Baujahr des Objekts lt. Energieausweis ist 1956. Die Energieeffizienzklasse ist E. Bitte beachten Sie, dass Ihnen die Adresse der Immobilie nur nach Nennung Ihrer vollständigen Kontaktdaten über das Internet übermittelt werden kann. Vielen Dank für Ihr Verständnis! Nach Bekanntgabe Ihrer Daten erhalten Sie die Adresse in dem Ihnen zugesandten Exposee. Alle Angaben beruhen auf Informationen der Eigentümer. Hierfür kann trotz sorgfältiger Prüfung keine Gewähr und Haftung geleistet werden. Die Informationen werden bei Bedarf korrigiert. Änderungen, Irrtümer und Zwischenverkauf bleiben vorbehalten. Haben Sie bereits eine Finanzierung für Ihre Traumimmobilie? VON POLL FINANCE ist Ihr zuverlässiger und kompetenter Partner für die passende Immobilienfinanzierung. Wir unterbreiten Ihnen gerne ein maßgeschneidertes Finanzierungsangebot, welches genau auf Ihre Bedürfnisse eingeht. Sprechen Sie uns an, unsere Baufinanzierungsspezialisten beraten Sie gerne. Die allgemeinen Geschäftsbedingungen finden Sie in unserem Exposee.

Número de propiedad: 24452016 - 47495 Rheinberg

Contacto con el socio

Para más información, diríjase a su persona de contacto:

Ramona Wanitzek-Reiter

Busmannstraße 28 Geldern
E-Mail: geldern@von-poll.com

To Disclaimer of von Poll Immobilien GmbH

www.von-poll.com