

Alfaz del Pi

# Villas de obra nueva en Alfaz del Pi

*Número de propiedad: NE1489V*



PRECIO DE COMPRA: 625.000 EUR • SUPERFICIE HABITABLE: ca. 207 m<sup>2</sup> • HABITACIONES: 3

Número de propiedad: NE1489V - 03580 Alfaz del Pi

- De un vistazo
- La propiedad
- Datos energéticos
- Una primera impresión
- Contacto con el socio

Número de propiedad: NE1489V - 03580 Alfaz del Pi

## De un vistazo

|                      |                        |
|----------------------|------------------------|
| Número de propiedad  | NE1489V                |
| Superficie habitable | ca. 207 m <sup>2</sup> |
| Habitaciones         | 3                      |
| Dormitorios          | 3                      |
| Baños                | 3                      |

|                  |                        |
|------------------|------------------------|
| Precio de compra | 625.000 EUR            |
| Casa             | Villa                  |
| Espacio total    | ca. 285 m <sup>2</sup> |
| Características  | Piscina                |

Número de propiedad: NE1489V - 03580 Alfaz del Pi

## Datos energéticos

|                          |                           |
|--------------------------|---------------------------|
| Certificado energético   | 0.00                      |
| Consumo de energía final | 0.00 kWh/m <sup>2</sup> a |

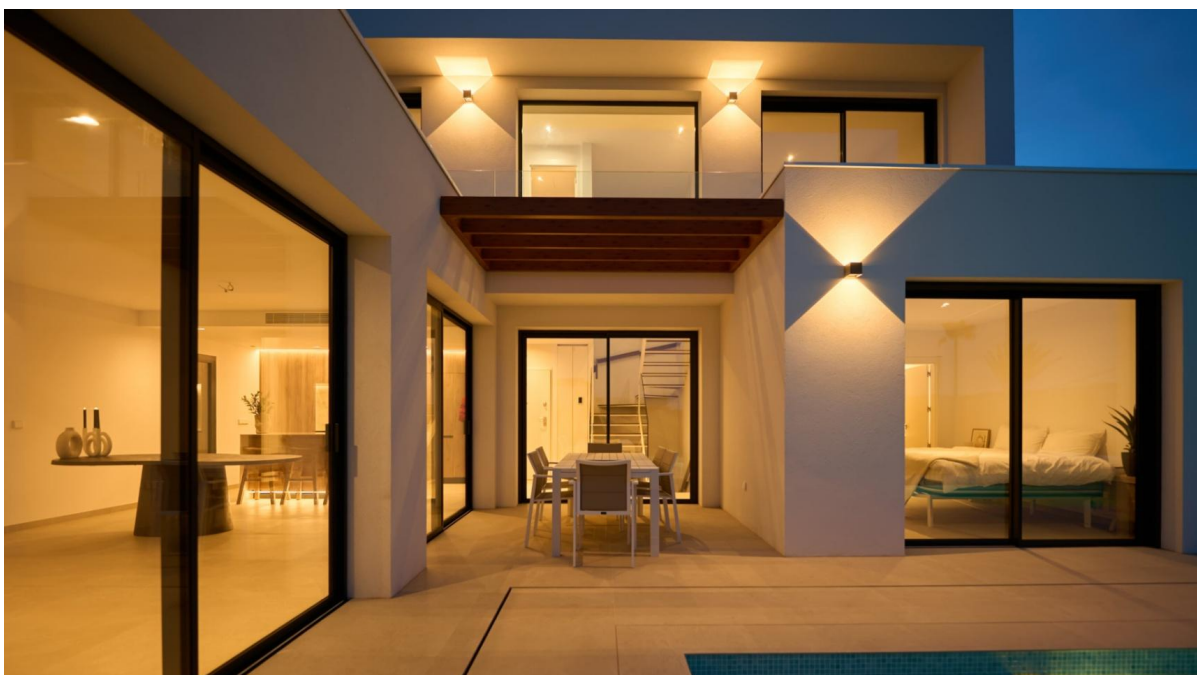
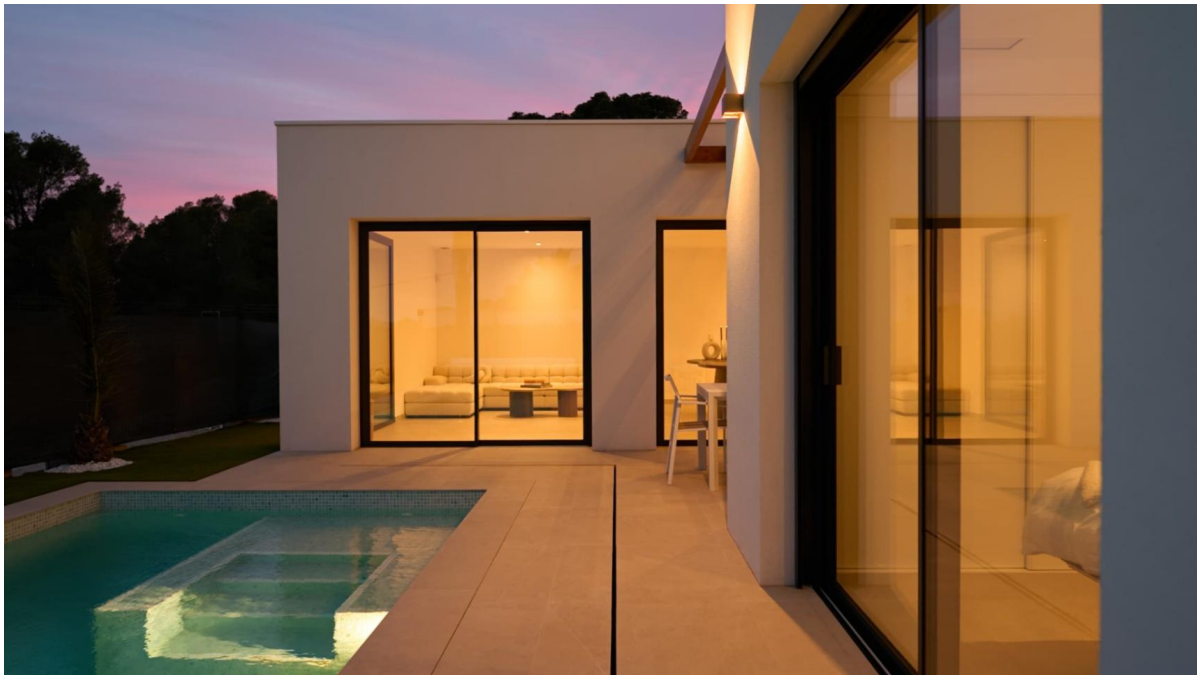
Número de propiedad: NE1489V - 03580 Alfaz del Pi

## La propiedad



Número de propiedad: NE1489V - 03580 Alfaz del Pi

## La propiedad



Número de propiedad: NE1489V - 03580 Alfaz del Pi

## La propiedad



Número de propiedad: NE1489V - 03580 Alfaz del Pi

## La propiedad





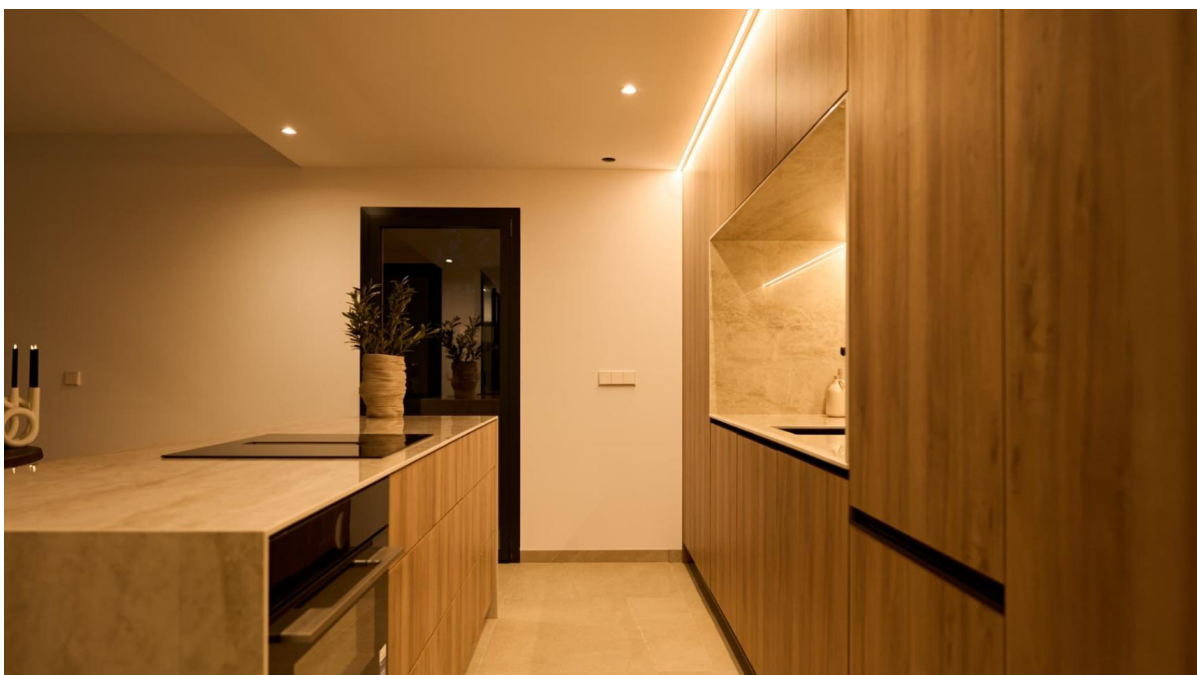
Número de propiedad: NE1489V - 03580 Alfaz del Pi

## La propiedad



Número de propiedad: NE1489V - 03580 Alfaz del Pi

## La propiedad



Número de propiedad: NE1489V - 03580 Alfaz del Pi

## La propiedad



Número de propiedad: NE1489V - 03580 Alfaz del Pi

## La propiedad



Número de propiedad: NE1489V - 03580 Alfaz del Pi

## La propiedad



Número de propiedad: NE1489V - 03580 Alfaz del Pi

## La propiedad



Número de propiedad: NE1489V - 03580 Alfaz del Pi

# La propiedad

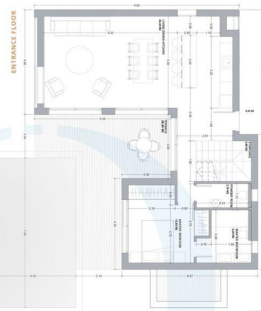


Home nº08



|                        |                      |
|------------------------|----------------------|
| PRIVATE PLOT           | 388m <sup>2</sup>    |
| TOTAL CONSTRUCTED AREA | 284,72m <sup>2</sup> |
| TOTAL USABLE AREA      | 207,33m <sup>2</sup> |

URBANIZATION



Home nº08



|                         |                      |
|-------------------------|----------------------|
| PRIVATE PLOT            | 388m <sup>2</sup>    |
| CONSTRUCTED AREA        | 284,72m <sup>2</sup> |
| ENTRANCE FLOOR          | 85,95m <sup>2</sup>  |
| FIRST FLOOR             | 28,80m <sup>2</sup>  |
| TERRACE ENTRANCE FLOOR  | 26,50m <sup>2</sup>  |
| TERRACE FIRST FLOOR     | 6,00m <sup>2</sup>   |
| POOL AREA               | 28,00m <sup>2</sup>  |
| BASEMENT                | 98,80m <sup>2</sup>  |
| USABLE AREA             | 207,33m <sup>2</sup> |
| ENTRANCE FLOOR          | 90,48m <sup>2</sup>  |
| LIVING DINING KITCHEN   | 43,45m <sup>2</sup>  |
| POWER ROOM              | 2,70m <sup>2</sup>   |
| MASTER BEDROOM          | 12,53m <sup>2</sup>  |
| MASTER BATHROOM         | 5,30m <sup>2</sup>   |
| TERRACE                 | 26,50m <sup>2</sup>  |
| FIRST FLOOR             | 36,90m <sup>2</sup>  |
| STAIRCASE               | 4,90m <sup>2</sup>   |
| CORRIDOR                | 2,65m <sup>2</sup>   |
| BEDROOM 2               | 9,70m <sup>2</sup>   |
| BEDROOM 3               | 9,90m <sup>2</sup>   |
| BATHROOM 2              | 4,10m <sup>2</sup>   |
| TERRACE                 | 5,65m <sup>2</sup>   |
| OPTIONAL BASEMENT FLOOR | 79,95m <sup>2</sup>  |
| DIAPHANOUS ROOM         | 67,00m <sup>2</sup>  |
| BATHROOM                | 3,50m <sup>2</sup>   |
| STAIRCASE               | 4,95m <sup>2</sup>   |
| ENGLISH PATIO           | 4,50m <sup>2</sup>   |

Número de propiedad: NE1489V - 03580 Alfaz del Pi

## La propiedad

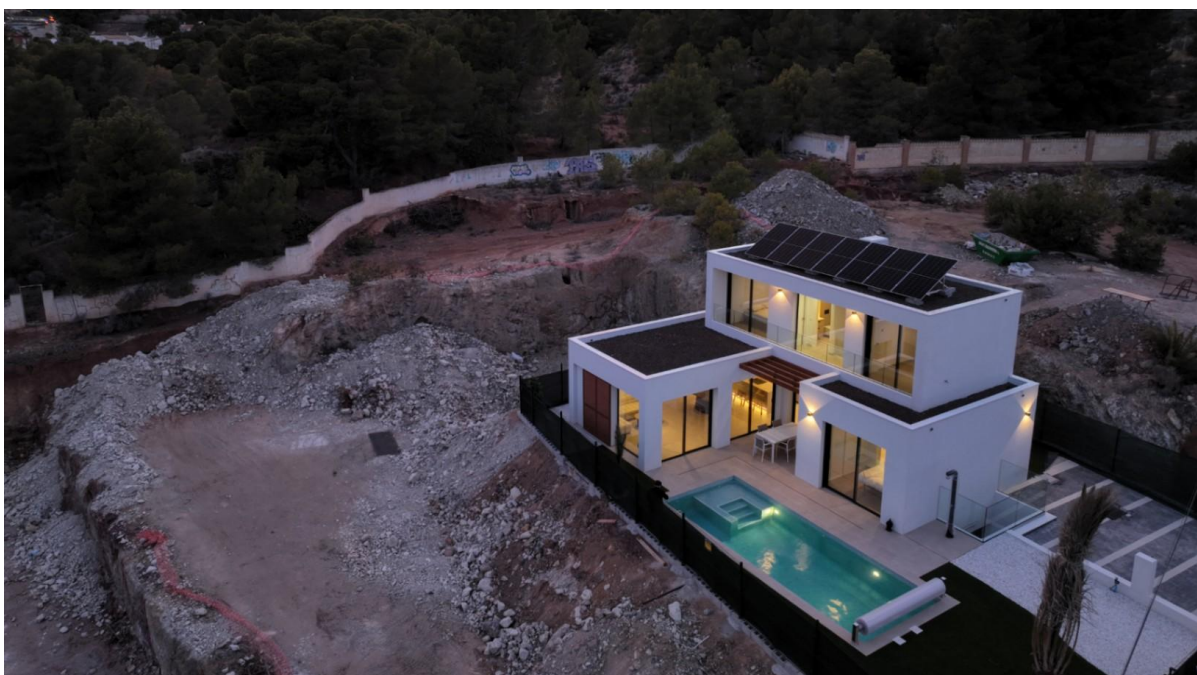


Home n°08



|                      |                      |
|----------------------|----------------------|
| PRIVATE PLOT         | 388m <sup>2</sup>    |
| USABLE AREA EXTERIOR | 279,65m <sup>2</sup> |
| POOL                 | 28,00m <sup>2</sup>  |
| GARDEN AREA          | 100,30m <sup>2</sup> |
| GRAVEL AREA          | 71,85m <sup>2</sup>  |
| PAVED AREA           | 26,45m <sup>2</sup>  |
| PARKING              | 47,05m <sup>2</sup>  |

We care for  
the world by  
caring for  
your world





Número de propiedad: NE1489V - 03580 Alfaz del Pi

## La propiedad



Número de propiedad: NE1489V - 03580 Alfaz del Pi

## La propiedad



Número de propiedad: NE1489V - 03580 Alfaz del Pi

## Una primera impresión

**Elegantes villas de obra nueva en Alfaz del Pi &ndash; Desde 625.000 &euro;**

¡Bienvenido a Turquesa Homes, una lujosa colección de 12 villas ecológicas enclavadas en la tranquila ciudad de Alfaz del Pi. Diseñadas para la vida mediterránea moderna, estas impresionantes casas de nueva construcción ofrecen la combinación perfecta de arquitectura elegante, sostenibilidad y funcionalidad.

Entra en una casa diseñada para la comodidad y la elegancia. Con amplios interiores que cuentan con tres dormitorios, dos baños y un aseo de invitados adicional, estas villas ofrecen el equilibrio perfecto entre estilo y practicidad. Las salas de estar de planta abierta báñadas por la luz natural, las cocinas de primera calidad con electrodomésticos de primer nivel y las piscinas privadas ubicadas en medio de exuberantes jardines crean un refugio adaptado a su estilo de vida. Las características opcionales, como sótanos y pérgolas, le permiten hacer que el espacio sea realmente suyo.

Todos los aspectos de estas casas reflejan un diseño ecológico, desde el aislamiento térmico avanzado y los materiales energéticamente eficientes hasta la calefacción por suelo radiante y las ventanas de alto rendimiento, lo que garantiza una experiencia de vida sostenible y lujosa.

Ubicadas a solo 10 minutos de la playa del Albir, estas villas ofrecen impresionantes vistas del mar Mediterráneo y las montañas circundantes, con acceso a las mejores escuelas, campos de golf y vibrantes centros urbanos.

Cuando nos elige, obtiene un socio dedicado y comprometido a guiarlo a través de cada paso del proceso. Desde descubrir los detalles más finos hasta asegurarnos de que todos los aspectos se alineen con su visión, brindamos información experta y soporte personalizado. Con nosotros, disfrutará de un viaje sin interrupciones y sin estrés para convertirse en propietario de la casa de sus sueños en el Mediterráneo.

Esto es más que una propiedad, es un estilo de vida. Organice su recorrido privado hoy y dé el primer paso para hacer de Turquesa Homes su refugio perfecto.

Número de propiedad: NE1489V - 03580 Alfaz del Pi

## Contacto con el socio

Para más información, diríjase a su persona de contacto:

Yohanne Pezham Goergens & Nicolai Jensen

---

Carrer Benidorm, 2 Costa Blanca  
E-Mail: [calpe@von-poll.com](mailto:calpe@von-poll.com)

*To Disclaimer of von Poll Immobilien GmbH*

---

[www.von-poll.com](http://www.von-poll.com)