

Jávea

# Apartamentos de obra nueva en Jávea

*Número de propiedad: NE1477A*



PRECIO DE COMPRA: 330.000 EUR • SUPERFICIE HABITABLE: ca. 66 m<sup>2</sup> • HABITACIONES: 2

Número de propiedad: NE1477A - 03730 Jávea

- De un vistazo
- La propiedad
- Datos energéticos
- Una primera impresión
- Contacto con el socio

Número de propiedad: NE1477A - 03730 Jávea

## De un vistazo

Número de propiedad	NE1477A	Precio de compra	330.000 EUR
Superficie habitable	ca. 66 m <sup>2</sup>	Piso	Apartamento
Habitaciones	2	Espacio total	ca. 95 m <sup>2</sup>
Dormitorios	2	Características	Piscina
Baños	2		

Número de propiedad: NE1477A - 03730 Jávea

## Datos energéticos

Certificado energético	0.00
Consumo de energía final	0.00 kWh/m <sup>2</sup> a

Número de propiedad: NE1477A - 03730 Jávea

## La propiedad





Número de propiedad: NE1477A - 03730 Jávea

## La propiedad



Número de propiedad: NE1477A - 03730 Jávea

## La propiedad





Número de propiedad: NE1477A - 03730 Jávea

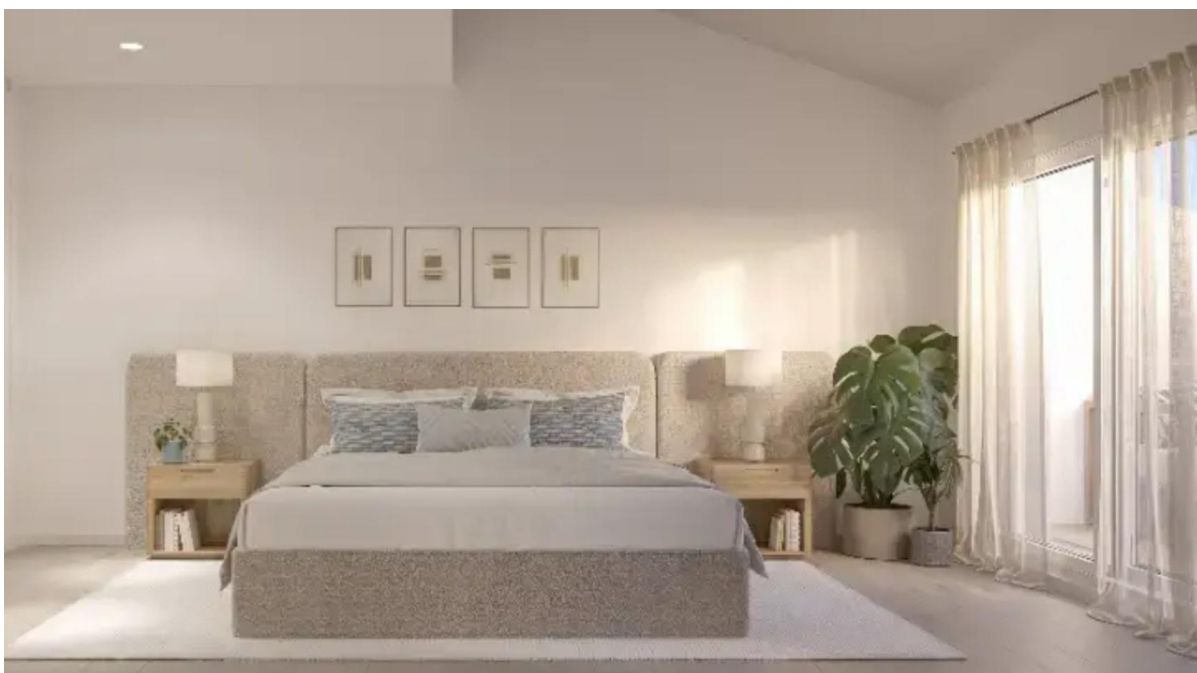
## La propiedad





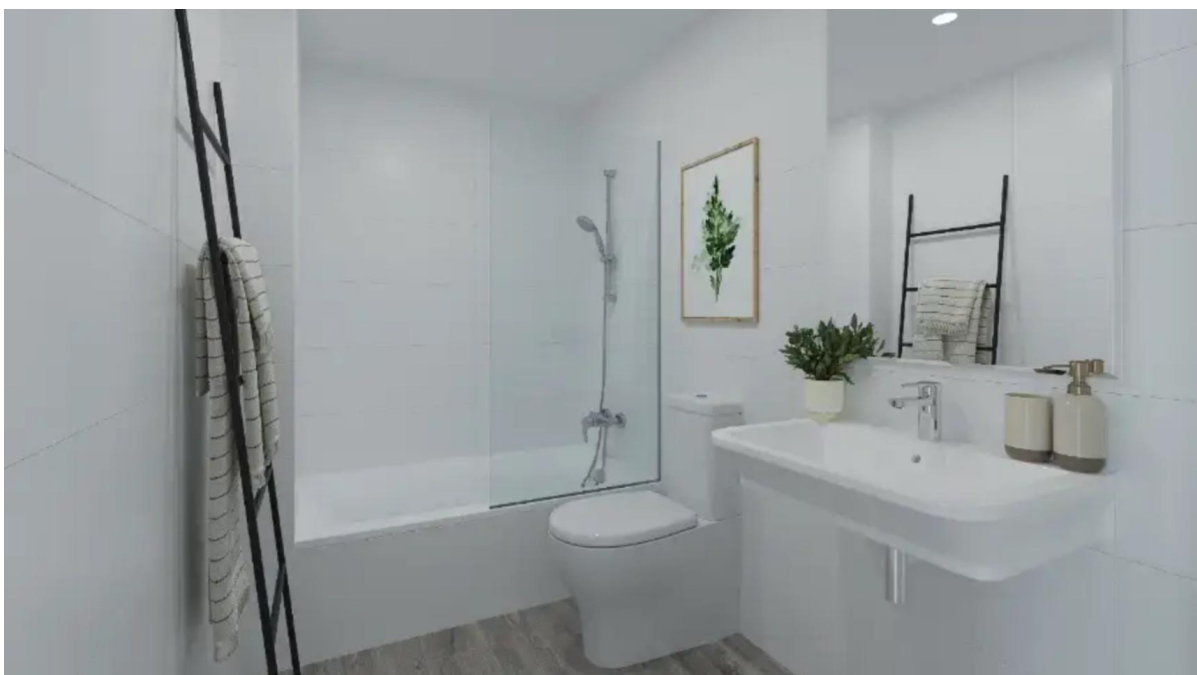
Número de propiedad: NE1477A - 03730 Jávea

## La propiedad



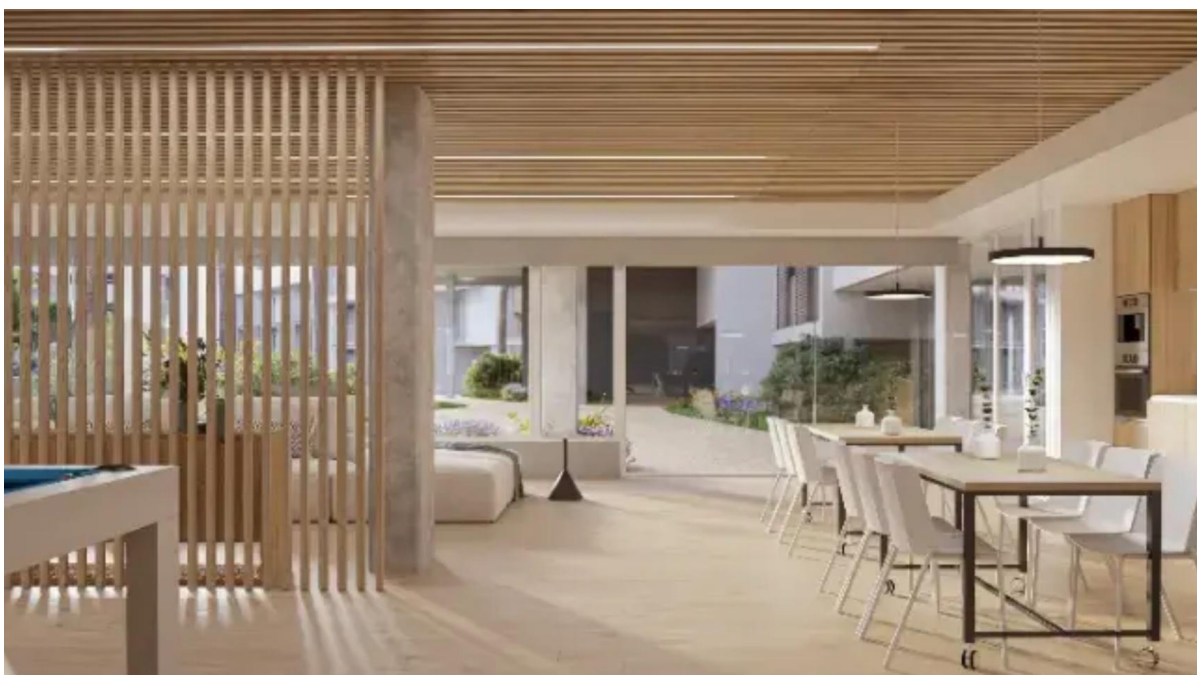
Número de propiedad: NE1477A - 03730 Jávea

## La propiedad



Número de propiedad: NE1477A - 03730 Jávea

## La propiedad





Número de propiedad: NE1477A - 03730 Jávea

## La propiedad





Número de propiedad: NE1477A - 03730 Jávea

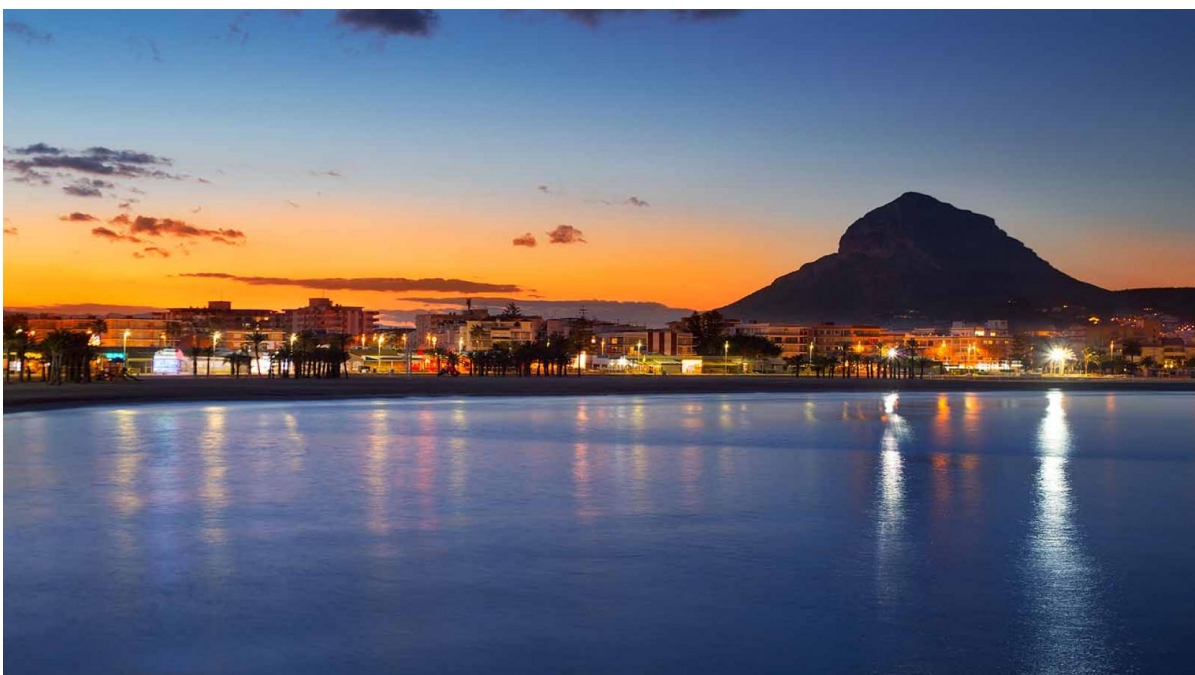
## La propiedad





Número de propiedad: NE1477A - 03730 Jávea

## La propiedad



Número de propiedad: NE1477A - 03730 Jávea

## La propiedad



Documentación informativa sin carácter contractual y meramente ilustrativa sujeta a modificaciones necesarias por exigencias de orden técnico, jurídico o comercial de la dirección facultativa o autoridad competente. Las fotografías de las fachadas, elementos comunes y restantes aspectos son orientativas y podrán ser objeto de verificación o modificación en los proyectos técnicos. El mobiliario de las fotografías interiores no está incluido, los acabados, calados, vidrios, equipamiento, accesorios, pintura y muebles de cocina son una aproximación meramente representativa y el equipamiento de las viviendas será el resultado de la correspondiente memoria de acabados. La verificación energética se corresponde con la establecida en proyecto en su caso.

Toda la información y entrega de documentación se tendrá a cabo conforme a lo dispuesto en el Real Decreto 515/1989 y demás normas que pudieran complementarlo ya sean de carácter estatal o autonómico.

V01



Número de propiedad: NE1477A - 03730 Jávea

# La propiedad



### Urbanización Planta Baja



### Zonas comunitarias

- Conserjería
- Piscina
- Cantil de nado
- Sala comunitaria
- Gimnasio
- Zonas ajardinadas
- Gastrotea
- Aparcamiento de bicis
- Solárium piscina

### Localización:

Ctra. del Cap de la Nau Pla Nº2, Area Rióg Roquetes-1, Jávea, Alicante



El presente plano comercial, que incluye una parte gráfica y datos relativos a superficies, puede ser objeto de modificaciones ordenadas por los organismos públicos competentes y/o resoluciones técnicas o jurídicas, siempre y cuando estas justificadas y no supongan alteraciones sustanciales. El mobiliario mostrado no está incluido y el equipamiento del inmueble será el indicado en la correspondiente memoria de calidad.



### Zonas comunitarias

- Conserjería
- Piscina
- Cantil de nado
- Sala comunitaria
- Gimnasio
- Zonas ajardinadas
- Gastrotea
- Aparcamiento de bicis
- Solárium piscina

### Localización:

Ctra. del Cap de la Nau Pla Nº2, Area Rióg Roquetes-1, Jávea, Alicante



El presente plano comercial, que incluye una parte gráfica y datos relativos a superficies, puede ser objeto de modificaciones ordenadas por los organismos públicos competentes y/o resoluciones técnicas o jurídicas, siempre y cuando estas justificadas y no supongan alteraciones sustanciales. El mobiliario mostrado no está incluido y el equipamiento del inmueble será el indicado en la correspondiente memoria de calidad.



Número de propiedad: NE1477A - 03730 Jávea

## La propiedad



0 0,5 1 1,5 2 3m

El presente plano comercial, que incluye una parte gráfica y datos relativos a superficies, puede ser objeto de modificaciones ordenadas por los organismos públicos competentes y/o diligencias técnicas o jurídicas, siempre y cuando estas justificadas y no supongan alteraciones sustanciales. El mobiliario mostrado no está incluido y el equipamiento del inmueble será el indicado en la correspondiente memoria de calidad.

PROVISIONAL

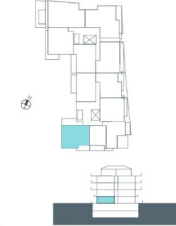
### Bloque 3 Portal 5 P00-A



Superficies:	Vivienda 2d
Superficie útil interior	66,5 m <sup>2</sup>
Superficie útil terrazas	3,3 m <sup>2</sup>
Superficie construida interior	78 m <sup>2</sup>
Superficie construida incluidas ZZCC	95 m <sup>2</sup>

### Localización:

Cha. del Cap. de la Nau Pta FP2, Area Rieg Roquetes-1,  
Jávea, Alicante



V02

Número de propiedad: NE1477A - 03730 Jávea

## Una primera impresión

**Exclusiva Nueva Promoción en Jávea – Tu Retiro Mediterráneo**

Descubra una urbanización con un bonito diseño en Jávea, que combina el confort moderno con el encanto mediterráneo. Con una selección de apartamentos de 2, 3 y 4 dormitorios, cada residencia incluye amplias terrazas, garajes privados y trasteros. Esta exclusiva comunidad cuenta con una impresionante piscina, jardines paisajísticos y un gimnasio totalmente equipado.

Situadas a pocos pasos del mar, estas viviendas ofrecen impresionantes vistas de Jávea y del emblemático macizo del Montgó. Cuidadosamente diseñado con acabados de alta calidad y abundante luz natural, cada detalle ha sido elaborado para brindar elegancia y practicidad.

Ubicado en medio de la belleza natural del Parque del Montgó y el Mediterráneo, este desarrollo también garantiza la comodidad con servicios esenciales, tiendas e instalaciones de atención médica a solo cinco minutos a pie. La playa está a solo 15 minutos a pie, mientras que los aeropuertos de Alicante y Valencia están a aproximadamente 100 kilómetros.

Cuando nos elige, obtiene un socio de confianza dedicado a guiarlo en cada paso del camino. Desde descubrir cada detalle hasta alinear su visión con la casa de sus sueños, brindamos información experta y soporte personalizado. Con nosotros, su viaje para ser propietario de una casa mediterránea será perfecto y sin estrés.

A partir de 330.000 € para apartamentos de 2 dormitorios, 359.000 € para apartamentos de 3 dormitorios y 720.000 € para apartamentos de 4 dormitorios, esto es más que un hogar, es un estilo de vida. Programe su tour privado hoy y dé el primer paso hacia su sueño en Jávea.

Número de propiedad: NE1477A - 03730 Jávea

## Contacto con el socio

Para más información, diríjase a su persona de contacto:

Yohanne Pezham Goergens & Nicolai Jensen

---

Carrer Benidorm, 2 Costa Blanca  
E-Mail: [calpe@von-poll.com](mailto:calpe@von-poll.com)

*To Disclaimer of von Poll Immobilien GmbH*

---

[www.von-poll.com](http://www.von-poll.com)