

Frankfurt am Main – Sachsenhausen

# Filetgrundstück mit Altbestand in beliebter Lage am Lerchesberg

Número de propiedad: 24001241



[www.von-poll.com](http://www.von-poll.com)

PRECIO DE COMPRA: 1.750.000 EUR • SUPERFICIE DEL TERRENO: 1.281 m<sup>2</sup>

Número de propiedad: 24001241 - 60598 Frankfurt am Main – Sachsenhausen

- De un vistazo
- La propiedad
- Datos energéticos
- Planos de planta
- Una primera impresión
- Detalles de los servicios
- Todo sobre la ubicación
- Otros datos
- Contacto con el socio

Número de propiedad: 24001241 - 60598 Frankfurt am Main – Sachsenhausen

## De un vistazo

Número de propiedad	24001241	Precio de compra	1.750.000 EUR
Año de construcción	1966	Tipo de objeto	Terreno
		Comisión	Käuferprovision 5,95 % (inkl. MwSt.) des beurkundeten Kaufpreises.
		Estado de la propiedad	propiedad para demolición
		Método de construcción	Sólido
		Características	Terraza, WC para invitados, Jardín / uso compartido, Balcón

Número de propiedad: 24001241 - 60598 Frankfurt am Main – Sachsenhausen

## Datos energéticos

Tipo de calefacción	Calefacción central	Año de construcción según el certificado energético	1966
Fuente de energía	Aceite		
Información energética	En trámite		

Número de propiedad: 24001241 - 60598 Frankfurt am Main – Sachsenhausen

## La propiedad



Vertrauen Sie einem  
ausgezeichneten Immobilienmakler.

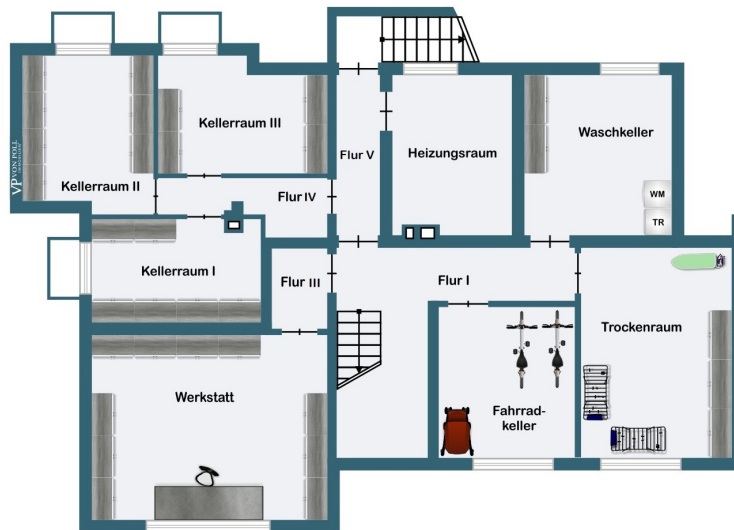
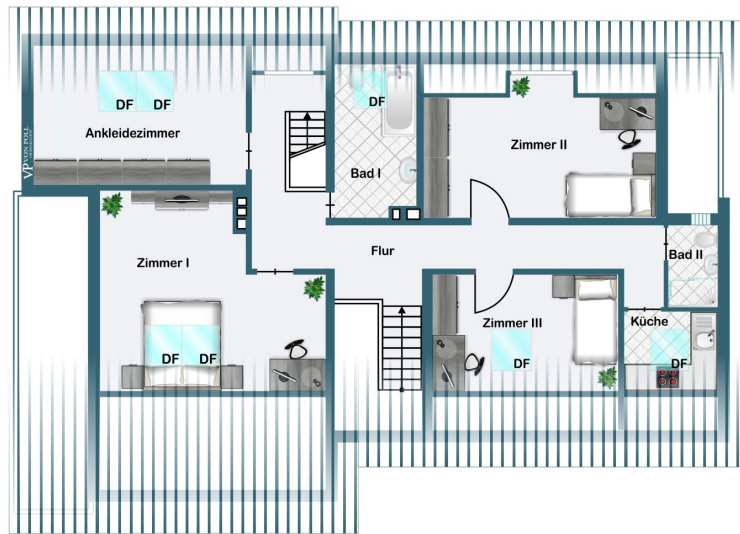
Kontaktieren Sie uns, wir freuen uns darauf, Sie persönlich und individuell zu beraten.

Número de propiedad: 24001241 - 60598 Frankfurt am Main – Sachsenhausen

## Planos de planta







Este plano no está a escala. Los documentos nos fueron entregados por el cliente. Por esta razón, no podemos garantizar la exactitud de la información.

Número de propiedad: 24001241 - 60598 Frankfurt am Main – Sachsenhausen

## Una primera impresión

Dieses erstklassig gelegene, circa 1.281 m<sup>2</sup> große Grundstück befindet sich am Lerchesberg im Frankfurter Stadtteil Sachsenhausen und eröffnet vielfältige Möglichkeiten zur Verwirklichung individueller Wohn- bzw. Investitionsvorstellungen. Das derzeitige Mehrfamilienhaus verfügt über eine Gesamtwohnfläche von circa 342 m<sup>2</sup>, verteilt auf vier Wohneinheiten. Nach entsprechenden Sanierungs- bzw. Modernisierungsmaßnahmen sowie einem späteren Um- oder Neubau im Rahmen des Bebauungsplans sind hier flexible Nutzungskonzepte denkbar – als Anlageobjekt mit attraktiven Renditeperspektiven ebenso wie als exklusives privates Familiendomizil. Dank der begehrten Lage in Sachsenhausen profitieren zukünftige Bewohner von einer hervorragenden Infrastruktur. Einkaufsmöglichkeiten, Restaurants, kulturelle Einrichtungen sowie die Nähe zum Main und den Grünflächen des Stadtwalds tragen zum hohen Freizeitwert des Standortes bei. Ob als stilvolles Eigenheim oder wertbeständige Investition – dieses Angebot bietet in jeder Hinsicht erstklassiges Potenzial für anspruchsvolles Wohnen in einer der gefragtesten Lagen Frankfurts.



Número de propiedad: 24001241 - 60598 Frankfurt am Main – Sachsenhausen

## Detalles de los servicios

- Großes Grundstück
- Gute Wohnlage
- Nähe zum Stadtwald sowie zum Schweizer Platz
- Individuelle Gestaltungs- und Planungsmöglichkeiten
- Große Doppelgarage
- Zwei Stellplätze

Número de propiedad: 24001241 - 60598 Frankfurt am Main – Sachsenhausen

## Todo sobre la ubicación

Der Lerchesberg gehört zu den besten Wohnlagen in Frankfurt-Sachsenhausen. Es führen Ringstrassen mit schönen Villen und Einfamilienhäusern durch das großzügig gestaltete Gebiet. Durch den nahegelegenen Stadtwald und Goetheturm hat man einen hohen Freizeitwert. Einkaufsmöglichkeiten, Cafés, Bars und traditionelle Restaurants finden Sie auf der Schweizerstraße, die mit dem Auto in circa zehn Minuten zu erreichen ist. Mit dem Pkw sind Sie in zehn Minuten am Frankfurter Kreuz bzw. am Flughafen und sehr schnell auf der A661 und A3. Der Bus 36 fährt in kurzen Abständen durch die Innenstadt bis ins Westend. Am Fuße des Lerchesberg´s befindet sich die S-Bahnstation „Louisa“.

Número de propiedad: 24001241 - 60598 Frankfurt am Main – Sachsenhausen

## Otros datos

**GELDWÄSCHE:** Als Immobilienmaklerunternehmen ist die von Poll Immobilien GmbH nach § 2 Abs. 1 Nr. 14 und § 11 Abs. 1, 2 Geldwäschegesetz (GwG) dazu verpflichtet, bei der Begründung einer Geschäftsbeziehung die Identität des Vertragspartners festzustellen und zu überprüfen, bzw. sobald ein ernsthaftes Interesse an der Durchführung des Immobilienkaufvertrages besteht. Hierzu ist es erforderlich, dass wir nach § 11 Abs. 4 GwG die relevanten Daten Ihres Personalausweises festhalten (wenn Sie als natürliche Person handeln) – beispielsweise mittels einer Kopie. Bei einer juristischen Person benötigen wir eine Kopie des Handelsregisterauszugs, aus welchem der wirtschaftlich Berechtigte hervorgeht. Das Geldwäschegesetz sieht vor, dass der Makler die Kopien bzw. Unterlagen fünf Jahre aufbewahren muss. Als unser Vertragspartner haben Sie auch eine Mitwirkungspflicht nach § 11 Abs. 6 GwG.

**HAFTUNG:** Wir weisen darauf hin, dass die von uns weitergegebenen Objektinformationen, Unterlagen, Pläne etc. vom Verkäufer bzw. Vermieter stammen. Eine Haftung für die Richtigkeit oder Vollständigkeit der Angaben übernehmen wir daher nicht. Es obliegt daher unseren Kunden, die darin enthaltenen Objektinformationen und Angaben auf ihre Richtigkeit hin zu überprüfen. Alle Immobilienangebote sind freibleibend und vorbehaltlich Irrtümer, Zwischenverkauf- und Vermietung oder sonstiger Zwischenverwertung. **UNSER SERVICE FÜR SIE ALS EIGENTÜMER:** Planen Sie den Verkauf oder die Vermietung Ihrer Immobilie, so ist es für Sie wichtig, deren Marktwert zu kennen. Lassen Sie kostenfrei und unverbindlich den aktuellen Wert Ihrer Immobilie professionell durch einen unserer Immobilienspezialisten einschätzen. Unser bundesweites und internationales Netzwerk ermöglicht es uns, Verkäufer bzw. Vermieter und Interessenten bestmöglich zusammenzuführen.

Número de propiedad: 24001241 - 60598 Frankfurt am Main – Sachsenhausen

## Contacto con el socio

Para más información, dirijase a su persona de contacto:

Johann Sandberg

---

Gutzkowstraße 50 / Schweizer Platz Frankfurt am Main - Sachsenhausen

E-Mail: [frankfurt@von-poll.com](mailto:frankfurt@von-poll.com)

*To Disclaimer of von Poll Immobilien GmbH*

---

[www.von-poll.com](http://www.von-poll.com)