

Llucmajor – Süd

Adosado recién reformado en el corazón de Llucmajor con piscina privada

Número de propiedad: ES253745138



PRECIO DE COMPRA: 990.000 EUR • SUPERFICIE HABITABLE: ca. 164 m² • HABITACIONES: 3 • SUPERFICIE DEL TERRENO: 157 m²

Número de propiedad: ES253745138 - 07620 Lluçmajor – Süd

- De un vistazo
- La propiedad
- Datos energéticos
- Planos de planta
- Una primera impresión
- Detalles de los servicios
- Otros datos
- Contacto con el socio

Número de propiedad: ES253745138 - 07620 Lluçmajor – Süd

De un vistazo

Número de propiedad	ES253745138	Precio de compra	990.000 EUR
Superficie habitable	ca. 164 m ²	Casa	Casa de ciudad
Habitaciones	3	Estado de la propiedad	como nuevo
Dormitorios	2	Características	Piscina, Chimenea, Cocina empotrada
Baños	3		
Año de construcción	2024		
Tipo de aparcamiento	1 x Garaje		

Número de propiedad: ES253745138 - 07620 Lluçmajor – Süd

Datos energéticos

Tipo de calefacción	Calefacción por suelo radiante
Fuente de energía	Bomba de calor aire-agua
Información energética	En trámite

Número de propiedad: ES253745138 - 07620 Lluçmajor – Süd

La propiedad



Número de propiedad: ES253745138 - 07620 Lluçmajor – Süd

La propiedad



Número de propiedad: ES253745138 - 07620 Lluçmajor – Süd

La propiedad



Número de propiedad: ES253745138 - 07620 Lluçmajor – Süd

La propiedad



Número de propiedad: ES253745138 - 07620 Lluçmajor – Süd

La propiedad



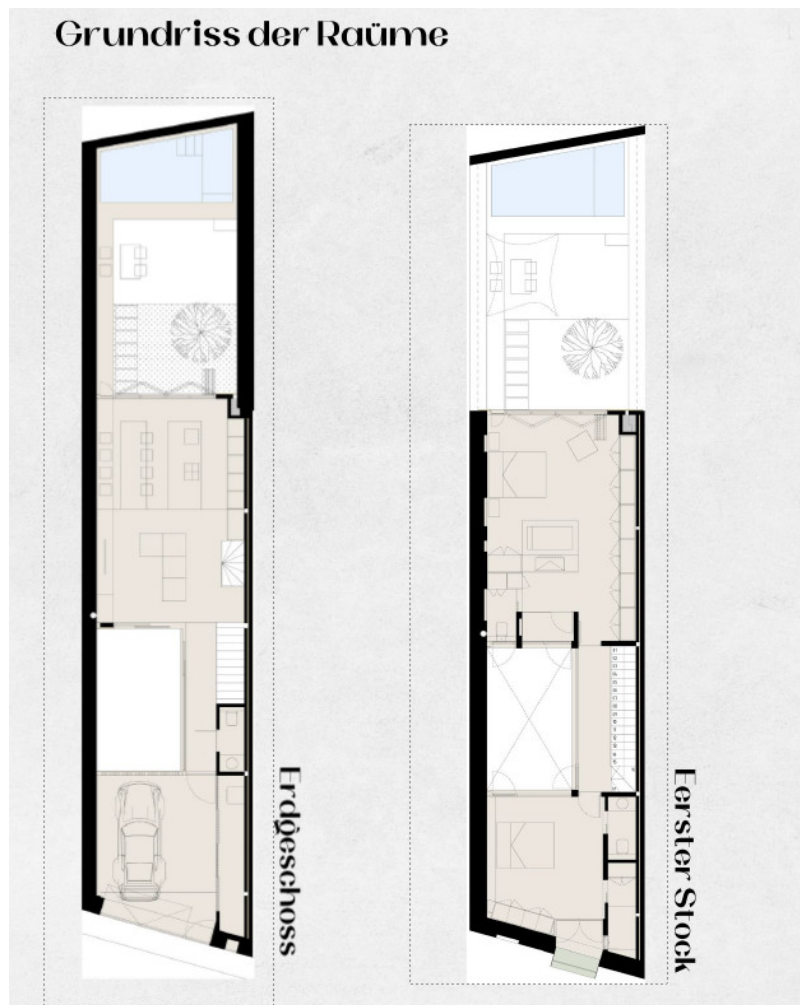
Número de propiedad: ES253745138 - 07620 Lluçmajor – Süd

La propiedad



Número de propiedad: ES253745138 - 07620 Lluçmajor – Süd

Planos de planta



Este plano no está a escala. Los documentos nos fueron entregados por el cliente. Por esta razón, no podemos garantizar la exactitud de la información.

Número de propiedad: ES253745138 - 07620 Lluçmajor – Süd

Una primera impresión

Esta casa adosada ofrece confort de vida moderno en una superficie habitable de aprox. 164 m² en el corazón de Lluçmajor. Completamente renovada en 2024, se puso especial énfasis en combinar elementos originales como paredes de piedra y vigas de madera con componentes modernos como vigas de acero. Tres habitaciones, incluyendo dos dormitorios dobles y tres baños, se distribuyen en una parcela de aproximadamente 157 m². La pieza central de la casa es el patio interior de unos 40 m², que cuenta con un elegante olivo y una acogedora piscina con ducha exterior. Los residentes pueden pasar aquí horas de relax y disfrutar de un ambiente tranquilo. Al entrar en la casa por la entrada lateral o por el garaje, el camino conduce directamente al salón-comedor de planta abierta, junto al lavadero y cuarto de equipamiento y el patio acristalado. Gracias a las paredes acristaladas del patio de 15 m², entra mucha luz natural en los espacios habitables y se crea un agradable ambiente de vida. Aquí encontrará una moderna cocina amueblada y equipada con electrodomésticos de alta calidad. Las grandes puertas de cristal dan acceso directo a la terraza y a la zona de la piscina vecina. Los dos amplios dormitorios dobles se encuentran en la primera planta. Cada uno de los dormitorios tiene un cuarto de baño en-suite y por lo tanto ofrece un alto grado de privacidad y comodidad. Destaca especialmente la suite principal, con una superficie de 32 m², que está equipada con un impresionante armario empotrado de 8 metros de largo, una bañera exenta y una ducha independiente. Para los amantes del vino, hay una bodega subterránea. En cuanto a la tecnología, la casa dispone de aire acondicionado eficiente y una bomba de calor aire-agua. La calefacción por suelo radiante proporciona un calor acogedor, especialmente en los meses de invierno. Los interesados tienen la oportunidad de adquirir una vivienda moderna en una zona muy solicitada que impresiona tanto por su funcionalidad como por su estética. Si desea más información o concertar una visita, no dude en ponerse en contacto con nosotros.

Número de propiedad: ES253745138 - 07620 Lluçmajor – Süd

Detalles de los servicios

- Garaje
- Aire acondicionado
- Bomba de calor aire-agua
- Suelo radiante
- Patio de 40 m² con olivo
- Piscina de 17 m²

Número de propiedad: ES253745138 - 07620 Lluçmajor – Süd

Otros datos

Por lo general, recomendamos que un abogado especializado compruebe la situación del derecho de construcción. Todos los detalles se basan exclusivamente en la información facilitada por el propietario o cliente. No asumimos ninguna responsabilidad por la integridad, exactitud y actualidad de la información. Los gastos de intermediación corren a cargo del vendedor. Los impuestos, gastos notariales y de registro de la propiedad derivados de la compra corren a cargo del comprador.

Número de propiedad: ES253745138 - 07620 Lluçmajor – Süd

Contacto con el socio

Para más información, dirijase a su persona de contacto:

Florian Waetzoldt

Placa Hostals 11 Mallorca - Santa María

E-Mail: santamaria@von-poll.com

To Disclaimer of von Poll Immobilien GmbH

www.von-poll.com