

Frankfurt am Main – Europaviertel

Luxus mit Fernblick im 17. Stockwerk

Número de propiedad: 24001018



www.von-poll.com

PRECIO DE COMPRA: 990.000 EUR • SUPERFICIE HABITABLE: ca. 102 m² • HABITACIONES: 2

Número de propiedad: 24001018 - 60326 Frankfurt am Main – Europaviertel

- De un vistazo
- La propiedad
- Datos energéticos
- Planos de planta
- Una primera impresión
- Detalles de los servicios
- Todo sobre la ubicación
- Otros datos
- Contacto con el socio

Número de propiedad: 24001018 - 60326 Frankfurt am Main – Europaviertel

De un vistazo

Número de propiedad	24001018	Precio de compra	990.000 EUR
Superficie habitable	ca. 102 m ²	Piso	Piso
Ocupación a partir de	10.12.2024	Comisión	Käuferprovision beträgt 3,57 % (inkl. MwSt.) des beurkundeten Kaufpreises
Piso	17	Estado de la propiedad	cuidado
Habitaciones	2	Método de construcción	Sólido
Dormitorios	1	Espacio utilizable	ca. 4 m ²
Baños	2	Características	WC para invitados, Balcón
Año de construcción	2021		
Tipo de aparcamiento	1 x Aparcamiento subterráneo		

Número de propiedad: 24001018 - 60326 Frankfurt am Main – Europaviertel

Datos energéticos

Tipo de calefacción	Calefacción por suelo radiante	Certificado energético	Certificado energético
Fuente de energía	Tele	Demanda de energía final	75.00 kWh/m ² a
Certificado energético válido hasta	24.01.2031	Clase de eficiencia energética	B
Fuente de energía	Distrito	Año de construcción según el certificado energético	2021

Número de propiedad: 24001018 - 60326 Frankfurt am Main – Europaviertel

La propiedad



Número de propiedad: 24001018 - 60326 Frankfurt am Main – Europaviertel

La propiedad



Número de propiedad: 24001018 - 60326 Frankfurt am Main – Europaviertel

La propiedad



Número de propiedad: 24001018 - 60326 Frankfurt am Main – Europaviertel

La propiedad



Número de propiedad: 24001018 - 60326 Frankfurt am Main – Europaviertel

La propiedad



Número de propiedad: 24001018 - 60326 Frankfurt am Main – Europaviertel

La propiedad



Número de propiedad: 24001018 - 60326 Frankfurt am Main – Europaviertel

La propiedad



Número de propiedad: 24001018 - 60326 Frankfurt am Main – Europaviertel

La propiedad



Número de propiedad: 24001018 - 60326 Frankfurt am Main – Europaviertel

La propiedad

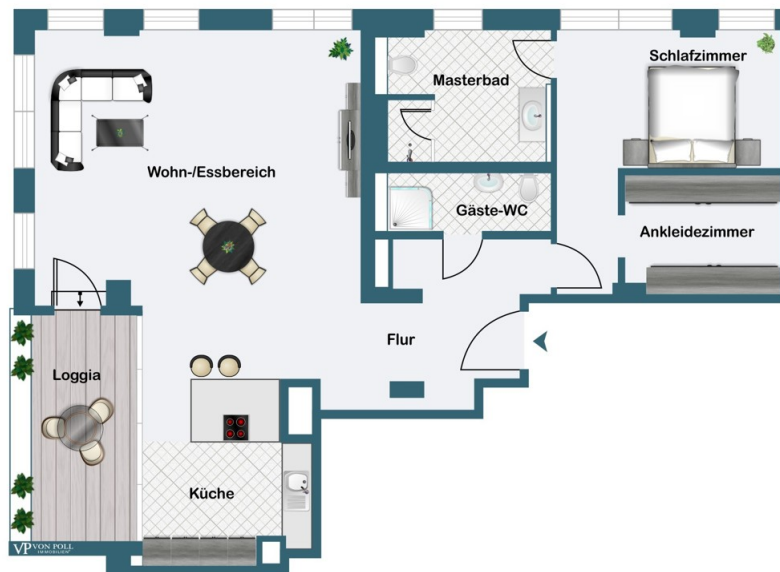


Vertrauen Sie einem
ausgezeichneten Immobilienmakler.

Kontaktieren Sie uns, wir freuen uns darauf, Sie persönlich und individuell zu beraten.

Número de propiedad: 24001018 - 60326 Frankfurt am Main – Europaviertel

Planos de planta



Este plano no está a escala. Los documentos nos fueron entregados por el cliente. Por esta razón, no podemos garantizar la exactitud de la información.

Número de propiedad: 24001018 - 60326 Frankfurt am Main – Europaviertel

Una primera impresión

Entdecken Sie Frankfurts neuestes Wohngebäude: das Solid Home. Hochwertig nicht nur in der Ausstattung, sondern auch in der Aussicht: Aus der 17. Etage genießen Sie einen unvergesslichen Panoramablick über das Europaviertel bis hin zum Taunus. Die geschützte Loggia lädt zum Entspannen und Erleben faszinierender Sonnenuntergänge ein. Das Apartment verfügt über ein großzügiges Schlafzimmer mit Bad en Suite und begehbarem Kleiderschrank. Dieses ist über das großzügige Entrée mit Gäste-WC nahtlos mit dem offen gestalteten Wohn-/ Essbereich verbunden. Dieser bildet das Herzstück der Wohnung. Die offene, hochwertige Designerküche mit Marmor-Kochinsel macht das Kochen zum Erlebnis. Offen und doch gemütlich ist der große, lichtdurchflutete Wohnbereich mit grandiosem Ausblick. Ein Kellerraum und ein Tiefgaragenstellplatz sind im Kaufpreis enthalten und runden dieses tolle Angebot ab.

Número de propiedad: 24001018 - 60326 Frankfurt am Main – Europaviertel

Detalles de los servicios

- Conciergeservice
- High End Designer Küche mit Marmor Kücheninsel
- Hochwertige Vollmöblierung
- Begehbarer Kleiderschrank
- Dreifach verglaste Panoramafenster mit Wärmeschutz
- Parkett, Eiche gebürstet und geölt
- Elektrischer Sonnenschutz
- Loggia
- Kellerabteil
- Tiefgarage

Número de propiedad: 24001018 - 60326 Frankfurt am Main – Europaviertel

Todo sobre la ubicación

Das zentrumsnahe, direkt südlich der Messe gelegene Europaviertel ist Frankfurts jüngstes und modernstes Stadtquartier, entstanden auf dem aufgelassenen früheren Gleisfeld des Güterbahnhofs. In erster Linie als Wohnquartier konzipiert, bietet es urbanen Wohn- und Lebensraum für unterschiedlichste Ansprüche. Insbesondere Berufstätige finden hier gehobene Wohnstandards auf internationalem Niveau: mit Concierge- oder Flat-Services, Kinderbetreuung, Pools, Spa, Fitness-Studios, Bibliotheken sowie Läden und Gastronomie im Sockelgeschoss innerhalb der neu errichteten Wohntürme, die zudem einen spektakulären Blick auf die Frankfurter Skyline oder bis weit ins Umland bieten. Der namensgebende Boulevard, die großzügige Europaallee, verläuft von der Shoppingmall „Skyline Plaza“ im Osten bis hin zum Rebstockpark im Westen und verfügt über ausladende Parkflächen. Vom Europagarten aus besteht eine durchgängige Grünverbindung über den Gleisfeldpark mit seinen Fitnessmöglichkeiten und Spielplätzen. Von dort weiter durch den Zeppelinpark und den Neuen Rebstockpark, der vom Stararchitekten Peter Eisenman mit konzipiert wurde, bis hin zum Erlebnisbad. Die Verkehrsanbindung des Quartiers ist aktuell mit S- und Straßenbahnen gut erschlossen und bis zur Autobahn sind es nur 5 Minuten. In wenigen Jahren wird mit der U5 eine neue U-Bahnstrecke fertiggestellt, die vom Europaviertel direkt zum Hauptbahnhof führen wird. Durch das östliche Europaviertel verlaufen die S-Bahn-Linien S3 bis S6 mit den angrenzenden Bahnhöfen Galluswarte und Messe. Der östliche Teil des Europaviertel ist außerdem mit der U-Bahnlinie U4 (Station Festhalle/Messe) zu erreichen. Hier halten auch die Straßenbahnen der Linien 16 und 17. Etwas weiter südlich verkehren die Straßenbahnlinien 11 und 21 über die Station Güterplatz. Die Museumsuferlinie verkehrt mit dem Bus 46 vom Hauptbahnhof weiter zur neuen Endhaltestelle Dubliner Straße im östlichen Europaviertel. Ebenfalls erreichen Sie die Haltestellen Güterplatz, sowie die Den Haager Straße.

Número de propiedad: 24001018 - 60326 Frankfurt am Main – Europaviertel

Otros datos

Es liegt ein Energiebedarfsausweis vor. Dieser ist gültig bis 24.1.2031. Endenergiebedarf beträgt 75.00 kWh/(m²*a). Wesentlicher Energieträger der Heizung ist Fernwärme. Das Baujahr des Objekts lt. Energieausweis ist 2021. Die Energieeffizienzklasse ist B.

GELDWÄSCHE: Als Immobilienmaklerunternehmen ist die von Poll Immobilien GmbH nach § 2 Abs. 1 Nr. 14 und § 11 Abs. 1, 2 Geldwäschegesetz (GwG) dazu verpflichtet, bei der Begründung einer Geschäftsbeziehung die Identität des Vertragspartners festzustellen und zu überprüfen, bzw. sobald ein ernsthaftes Interesse an der Durchführung des Immobilienkaufvertrages besteht. Hierzu ist es erforderlich, dass wir nach § 11 Abs. 4 GwG die relevanten Daten Ihres Personalausweises festhalten (wenn Sie als natürliche Person handeln) – beispielsweise mittels einer Kopie. Bei einer juristischen Person benötigen wir eine Kopie des Handelsregisterauszugs, aus welchem der wirtschaftlich Berechtigte hervorgeht. Das Geldwäschegesetz sieht vor, dass der Makler die Kopien bzw. Unterlagen fünf Jahre aufbewahren muss. Als unser Vertragspartner haben Sie auch eine Mitwirkungspflicht nach § 11 Abs. 6 GwG.

HAFTUNG: Wir weisen darauf hin, dass die von uns weitergegebenen Objektinformationen, Unterlagen, Pläne etc. vom Verkäufer bzw. Vermieter stammen. Eine Haftung für die Richtigkeit oder Vollständigkeit der Angaben übernehmen wir daher nicht. Es obliegt daher unseren Kunden, die darin enthaltenen Objektinformationen und Angaben auf ihre Richtigkeit hin zu überprüfen. Alle Immobilienangebote sind freibleibend und vorbehaltlich Irrtümer, Zwischenverkauf- und Vermietung oder sonstiger Zwischenverwertung.

UNSER SERVICE FÜR SIE ALS EIGENTÜMER: Planen Sie den Verkauf oder die Vermietung Ihrer Immobilie, so ist es für Sie wichtig, deren Marktwert zu kennen. Lassen Sie kostenfrei und unverbindlich den aktuellen Wert Ihrer Immobilie professionell durch einen unserer Immobilienspezialisten einschätzen. Unser bundesweites und internationales Netzwerk ermöglicht es uns, Verkäufer bzw. Vermieter und Interessenten bestmöglich zusammenzuführen.

Número de propiedad: 24001018 - 60326 Frankfurt am Main – Europaviertel

Contacto con el socio

Para más información, diríjase a su persona de contacto:

Doris Jedlicki

Feldbergstraße 35 Fráncfort del Meno - Westend

E-Mail: frankfurt@von-poll.com

To Disclaimer of von Poll Immobilien GmbH

www.von-poll.com