

Hamburg – Poppenbüttel

3-Zimmer-Galeriewohnung mit Loggia und Tiefgaragenstellplatz

Número de propiedad: 25101001



www.von-poll.com

PRECIO DE COMPRA: 330.000 EUR • SUPERFICIE HABITABLE: ca. 75 m² • HABITACIONES: 3

Número de propiedad: 25101001 - 22395 Hamburg – Poppenbüttel

- De un vistazo
- La propiedad
- Datos energéticos
- Planos de planta
- Una primera impresión
- Todo sobre la ubicación
- Otros datos
- Contacto con el socio

Número de propiedad: 25101001 - 22395 Hamburg – Poppenbüttel

De un vistazo

Número de propiedad	25101001
Superficie habitable	ca. 75 m ²
Piso	3
Habitaciones	3
Dormitorios	2
Baños	1
Año de construcción	1964
Tipo de aparcamiento	1 x Aparcamiento subterráneo

Precio de compra	330.000 EUR
Piso	Dúplex
Comisión	Käuferprovision beträgt 3,57 % (inkl. MwSt.) des beurkundeten Kaufpreises
Estado de la propiedad	para reformar
Espacio utilizable	ca. 6 m ²
Características	Balcón

Número de propiedad: 25101001 - 22395 Hamburg – Poppenbüttel

Datos energéticos

Tipo de calefacción	Calefacción central	Certificado energético	Certificado de consumo
Fuente de energía	Gas natural pesado	Consumo de energía final	155.70 kWh/m ² a
Certificado energético válido hasta	21.08.2028	Clase de eficiencia energética	E
Fuente de energía	Gas	Año de construcción según el certificado energético	1989

Número de propiedad: 25101001 - 22395 Hamburg – Poppenbüttel

La propiedad



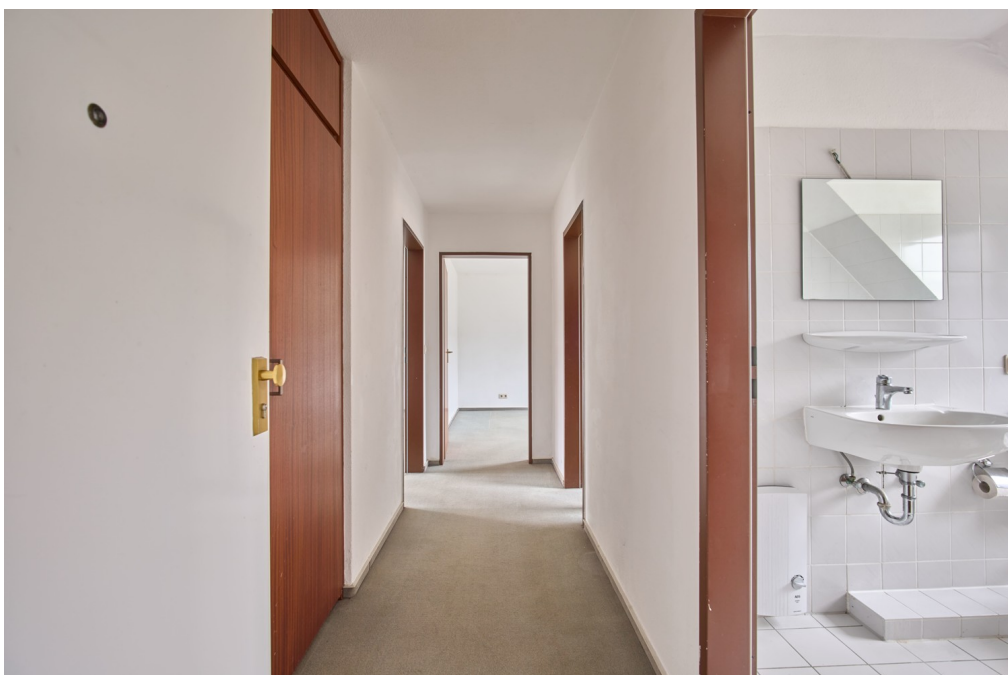
Número de propiedad: 25101001 - 22395 Hamburg – Poppenbüttel

La propiedad



Número de propiedad: 25101001 - 22395 Hamburg – Poppenbüttel

La propiedad



Número de propiedad: 25101001 - 22395 Hamburg – Poppenbüttel

La propiedad



Número de propiedad: 25101001 - 22395 Hamburg – Poppenbüttel

La propiedad



Número de propiedad: 25101001 - 22395 Hamburg – Poppenbüttel

La propiedad



Número de propiedad: 25101001 - 22395 Hamburg – Poppenbüttel

La propiedad



Número de propiedad: 25101001 - 22395 Hamburg – Poppenbüttel

La propiedad



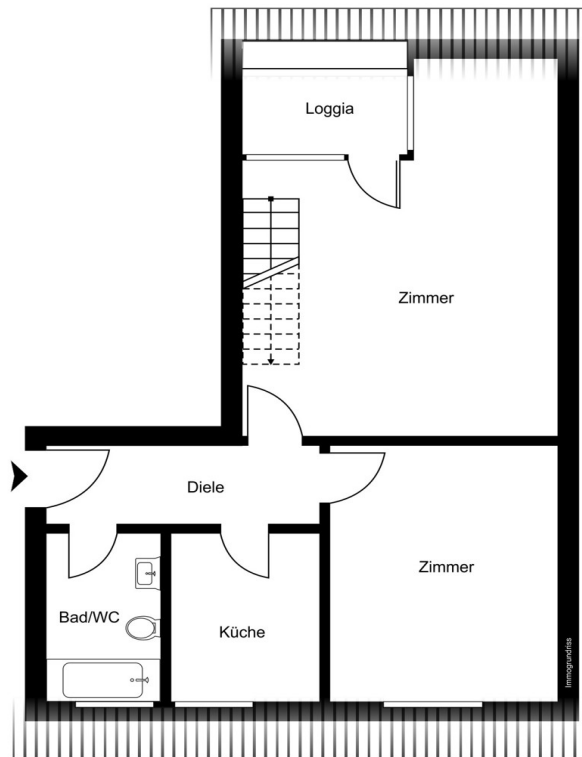
Número de propiedad: 25101001 - 22395 Hamburg – Poppenbüttel

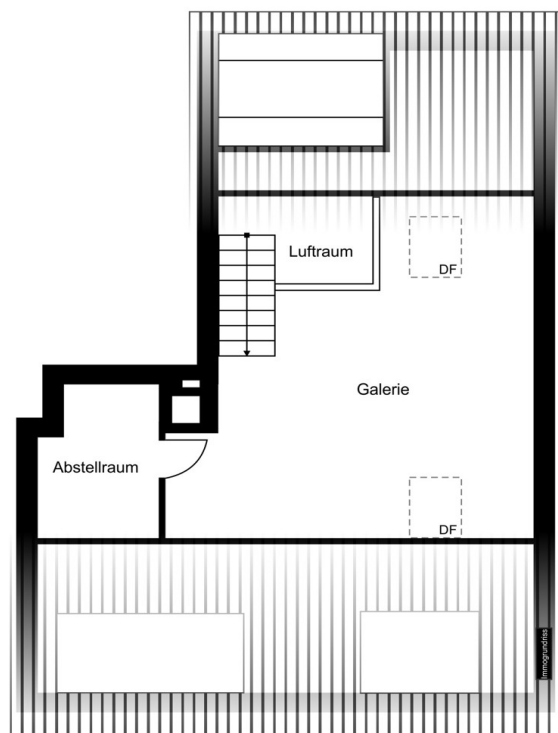
La propiedad



Número de propiedad: 25101001 - 22395 Hamburg – Poppenbüttel

Planos de planta





Este plano no está a escala. Los documentos nos fueron entregados por el cliente. Por esta razón, no podemos garantizar la exactitud de la información.

Número de propiedad: 25101001 - 22395 Hamburg – Poppenbüttel

Una primera impresión

Zum Verkauf steht eine gut geschnittene 3-Zimmer-Galeriewohnung mit Loggia im beliebten Zentrum von Poppenbüttel. Die Wohnung befindet sich im 3. Obergeschoss (Dachgeschoss) eines gepflegten Mehrfamilienhauses. Der Gebäudekomplex wurde im Jahre 1964 in massiver Bauweise errichtet und ist komplett unterkellert. Auf ca. 75 m² Wohnfläche verteilen sich ein Flur, ein Badezimmer mit Wanne, die Küche, der Wohnbereich mit großer Fensterfront und Zugang zur Loggia, das Schlafzimmer sowie eine flexibel nutzbare Galerie mit Abstellraum/Ankleide. Die Loggia ist nach Westen ausgerichtet und bietet einen schönen Blick in die Umgebung. Ein separater Kellerraum gehört ebenfalls zur Immobilie und bietet Ihnen zusätzlichen Stauraum für Ihre persönlichen Gegenstände. Das monatliche Hausgeld, inklusive der Instandhaltungsrücklage, beträgt 362 € (und teilt sich auf in Hausgeld 202,00 Euro und Rücklagenanteil 160,00 Euro) und beinhaltet alle relevanten Kosten für die Instandhaltung der Immobilie. Die Wohnung überzeugt nicht nur durch ihre praktische Raumaufteilung, sondern auch durch die zentrale Lage. Die Infrastruktur ist ausgezeichnet mit Geschäften, Restaurants und öffentlichen Verkehrsmitteln in unmittelbarer Nähe. Haben wir Ihr Interesse geweckt? Für weitere Informationen und einen Besichtigungstermin stehen wir Ihnen jederzeit gerne zur Verfügung - wir freuen uns auf Sie!

Número de propiedad: 25101001 - 22395 Hamburg – Poppenbüttel

Todo sobre la ubicación

Diese schöne Wohnung befindet sich im Stadtteil Poppenbüttel. Auf Grund der zentralen Lage und der vielen Grünflächen ist der Stadtteil sehr beliebt. Alle Einkäufe des täglichen Bedarfs können bequem zu Fuß oder mit dem Rad erledigt werden. Darüber hinaus bietet Ihnen das exklusive Alstertal-Einkaufszentrum in der Nachbarschaft zahlreiche Geschäfte und eine ausgezeichnete Gourmetmeile - hier können Sie bei jedem Wetter nach Herzenslust shoppen. Der renommierte Golf-und Countryclub Treudelberg liegt in der direkten Nachbarschaft. Und für weitere sportliche Aktivitäten befinden sich der SC Poppenbüttel sowie das Meridian Spa & Fitness Alstertal sowie diverse weitere Sportvereine ganz in der Nähe. Auch für kulinarische Erlebnisse müssen Sie Ihr Viertel nicht verlassen: Sowohl internationale als auch regionale Spezialitäten-Restaurants, welche weit über Poppenbüttel hinaus beliebt sind, können Sie von der Immobilie aus bequem fußläufig erreichen. Poppenbüttel verfügt zudem über eine sehr gute Anbindung. So erreichen Sie den Hauptbahnhof mit öffentlichen Verkehrsmitteln vom S-Bahnhof Poppenbüttel oder auch mit dem Auto in nur ca. 30 Minuten. Der Hamburger Flughafen ist ca. 15 Autominuten entfernt.

Número de propiedad: 25101001 - 22395 Hamburg – Poppenbüttel

Otros datos

Es liegt ein Energieverbrauchsausweis vor. Dieser ist gültig bis 21.8.2028. Endenergieverbrauch beträgt 155.70 kwh/(m²*a). Wesentlicher Energieträger der Heizung ist Erdgas schwer. Das Baujahr des Objekts lt. Energieausweis ist 1989. Die Energieeffizienzklasse ist E. GELDWÄSCHE: Als Immobilienmaklerunternehmen ist die von Poll Immobilien GmbH nach § 2 Abs. 1 Nr. 14 und § 11 Abs. 1, 2 Geldwäschegesetz (GwG) dazu verpflichtet, bei der Begründung einer Geschäftsbeziehung die Identität des Vertragspartners festzustellen und zu überprüfen, bzw. sobald ein ernsthaftes Interesse an der Durchführung des Immobilienkaufvertrages besteht. Hierzu ist es erforderlich, dass wir nach § 11 Abs. 4 GwG die relevanten Daten Ihres Personalausweises festhalten (wenn Sie als natürliche Person handeln) – beispielsweise mittels einer Kopie. Bei einer juristischen Person benötigen wir eine Kopie des Handelsregisterauszugs, aus welchem der wirtschaftlich Berechtigte hervorgeht. Das Geldwäschegesetz sieht vor, dass der Makler die Kopien bzw. Unterlagen fünf Jahre aufbewahren muss. Als unser Vertragspartner haben Sie auch eine Mitwirkungspflicht nach § 11 Abs. 6 GwG. HAFTUNG: Wir weisen darauf hin, dass die von uns weitergegebenen Objektinformationen, Unterlagen, Pläne etc. vom Verkäufer bzw. Vermieter stammen. Eine Haftung für die Richtigkeit oder Vollständigkeit der Angaben übernehmen wir daher nicht. Es obliegt daher unseren Kunden, die darin enthaltenen Objektinformationen und Angaben auf ihre Richtigkeit hin zu überprüfen. Alle Immobilienangebote sind freibleibend und vorbehaltlich Irrtümer, Zwischenverkauf- und Vermietung oder sonstiger Zwischenverwertung. UNSER SERVICE FÜR SIE ALS EIGENTÜMER: Planen Sie den Verkauf oder die Vermietung Ihrer Immobilie, so ist es für Sie wichtig, deren Marktwert zu kennen. Lassen Sie kostenfrei und unverbindlich den aktuellen Wert Ihrer Immobilie professionell durch einen unserer Immobilienspezialisten einschätzen. Unser bundesweites und internationales Netzwerk ermöglicht es uns, Verkäufer bzw. Vermieter und Interessenten bestmöglich zusammenzuführen.

Número de propiedad: 25101001 - 22395 Hamburg – Poppenbüttel

Contacto con el socio

Para más información, dirijase a su persona de contacto:

Sandra Husemann

Poppenbütteler Weg 191a Hamburgo - Alstertal

E-Mail: hamburg.alstertal@von-poll.com

To Disclaimer of von Poll Immobilien GmbH

www.von-poll.com