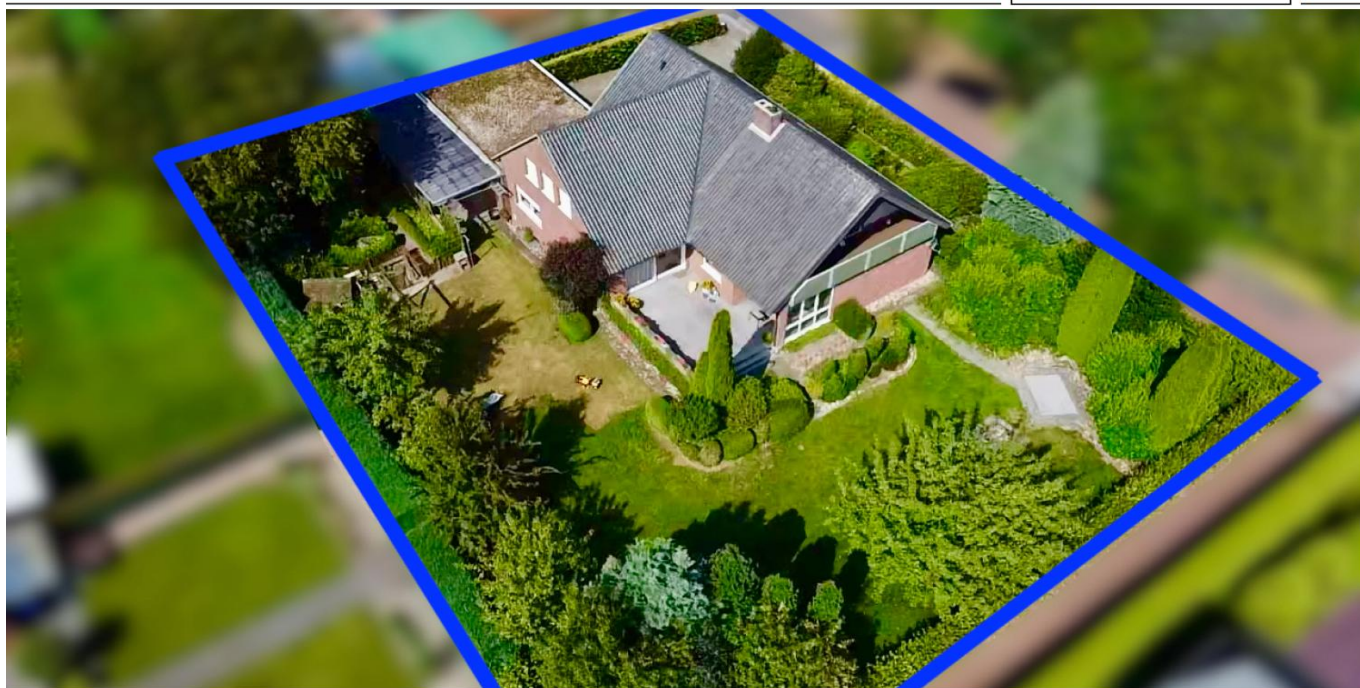


Thuine

Großzügiges Wohnen in ruhiger und zentraler Lage von Thuine

Número de propiedad: 24388012



www.von-poll.com

PRECIO DE COMPRA: 299.000 EUR • SUPERFICIE HABITABLE: ca. 249 m² • HABITACIONES: 8 • SUPERFICIE DEL TERRENO: 1.400 m²

Número de propiedad: 24388012 - 49832 Thuine

- De un vistazo
- La propiedad
- Datos energéticos
- Planos de planta
- Una primera impresión
- Detalles de los servicios
- Todo sobre la ubicación
- Otros datos
- Contacto con el socio

Número de propiedad: 24388012 - 49832 Thuine

De un vistazo

Número de propiedad	24388012
Superficie habitable	ca. 249 m ²
Habitaciones	8
Dormitorios	5
Baños	3
Año de construcción	1978
Tipo de aparcamiento	4 x Plaza de aparcamiento exterior, 2 x Garaje

Precio de compra	299.000 EUR
Casa	Casa unifamiliar
Comisión	Käuferprovision beträgt 3,57 % (inkl. MwSt.) des beurkundeten Kaufpreises
Modernización / Rehabilitación	2011
Estado de la propiedad	cuidado
Método de construcción	Sólido
Características	Terraza, WC para invitados, Chimenea, Jardín / uso compartido, Cocina empotrada, Balcón

Número de propiedad: 24388012 - 49832 Thuine

Datos energéticos

Tipo de calefacción	Calefacción central	Certificado energético	Certificado energético
Fuente de energía	Gas	Demanda de energía final	178.00 kWh/m ² a
Certificado energético válido hasta	28.07.2034	Clase de eficiencia energética	F
Fuente de energía	Gas	Año de construcción según el certificado energético	1978

Número de propiedad: 24388012 - 49832 Thuine

La propiedad



Número de propiedad: 24388012 - 49832 Thuine

La propiedad



Número de propiedad: 24388012 - 49832 Thuine

La propiedad



VP VON POLL
IMMOBILIEN

**Finden Sie
Ihre Immobilie.**

Vorgemerkte Suchkunden
erfahren frühzeitig von
neuen Immobilienangeboten.

www.von-poll.com/emslan

Número de propiedad: 24388012 - 49832 Thuine

La propiedad



Número de propiedad: 24388012 - 49832 Thuine

La propiedad



Número de propiedad: 24388012 - 49832 Thuine

La propiedad



Número de propiedad: 24388012 - 49832 Thuine

La propiedad



Holger Klages
Bachelor of Arts (B.A.)
Immobilienmakler (IHK)
Geschäftstelleninhaber

Erfolgreicher Immobilienverkauf mit Experten.



Immer up-to-date über die *Wertentwicklung* der eigenen Immobilie/n.

- Aktuelle, sofort verfügbare Marktpreiseinschätzung
- Prognosen zur Kaufpreisentwicklung
- Preisinformationen zu vergleichbaren Immobilien in der Region
- Immobilienwertrechner zur Beurteilung von möglichen Investitionen
- Regelmäßige Updates zur Preisentwicklung



T.: 0591 - 13 05 92 21 | emsland@von-poll.com

<https://vonpoll.io/bewerten>

Número de propiedad: 24388012 - 49832 Thuine

La propiedad



Número de propiedad: 24388012 - 49832 Thuine

La propiedad



Número de propiedad: 24388012 - 49832 Thuine

La propiedad



Número de propiedad: 24388012 - 49832 Thuine

La propiedad



Número de propiedad: 24388012 - 49832 Thuine

Planos de planta



Este plano no está a escala. Los documentos nos fueron entregados por el cliente. Por esta razón, no podemos garantizar la exactitud de la información.

Número de propiedad: 24388012 - 49832 Thuine

Una primera impresión

Dieses großzügige Einfamilienhaus im Herzen von Thuine bietet Ihnen auf ca. 249 m² viel Platz für Sie und Ihre Familie. Das Objekt ist ruhig gelegen am Ende einer Sackgasse und dennoch zentral im Ort. Die Immobilie wurde 1978 auf zwei Flurstücken mit einer Gesamtgröße von ca. 1.400 m² errichtet. Sie betreten die Immobilie durch den Haupteingang oder die Küche, welche an die großzügige, breite Auffahrt mit der Doppelgarage angeschlossen ist. Der große Eingangsbereich verbindet alle Räume des Erdgeschosses miteinander. Von hier gelangen Sie ebenfalls in das Obergeschoss und in den Keller. Das helle Wohn- und Esszimmer sind voneinander getrennt, lassen sich jedoch mit nur wenig Aufwand zu einem großzügigen Raum zusammenfassen. Die Küche wird durch eine Schiebetür abgetrennt. Im Kaminzimmer finden Sie bei herrlicher Wärme Ruhe auch in der kommenden kalten Jahreszeit. Auf die herrliche, teilüberdachte Terrasse und in den Garten in Süd-West-Ausrichtung gelangen Sie durch das Wohnzimmer oder ein mögliches Schlafzimmer. Die Terrasse verfügt über zwei Markisen. Ein weiteres Zimmer ist flexibel als Büro oder weiteres Schlafzimmer nutzbar. Im Badezimmer finden Sie eine Badewanne und eine Dusche. Das separate Gäste-WC rundet das Erdgeschoss ab. Das Obergeschoss ist als eigene Wohneinheit nutzbar, hier finden Sie neben drei möglichen Schlafzimmern auch ein großes Wohnzimmer, eine Küche mit Einbauküche und ein Tageslichtbad mit Dusche und Badewanne sowie ein separates WC. Zwei Abstellräume bieten Stauraum für allerlei Dinge. Einen herrlichen Blick in den Garten erhalten Sie von der Loggia in Süd-Ausrichtung, welche Sie von zwei der Zimmer betreten. Die Immobilie ist komplett unterkellert. Der komplett geflieste Keller besteht aus sechs Räumen und einem weiteren Badezimmer mit Dusche. Nahezu alle Räume des Kellers sind beheizbar. Ihren PKW stellen Sie trocken und sicher in der Doppelgarage oder auf der geräumigen Auffahrt ab. Neben der Doppelgarage finden Sie einen Fahrradraum mit Zugang zum Keller. Dahinter befindet sich ein Geräteraum im Garten und eine weitere, überdachte Terrasse. Mehrere Obstbäume dienen der Selbstverpflegung.

Número de propiedad: 24388012 - 49832 Thuine

Detalles de los servicios

- Einbauküche im EG
- Einbauküche im OG
- Tageslichtbad EG mit Dusche und Badewanne
- Tageslichtbad OG mit Dusche und Badewanne
- Kamin
- Keller beheizbar
- Badezimmer KG mit Dusche
- Doppelgarage
- 2 Markisen
- Garten in Süd-West-Ausrichtung
- Obstbaumbestand im Garten (Kirsche, Apfel)

Número de propiedad: 24388012 - 49832 Thuine

Todo sobre la ubicación

Die Gemeinde Thuine liegt im Süden des Landkreises Emsland. Die Gemeinde gehört zu der Samtgemeinde Freren und zählt ca. 2.000 Einwohner. Thuine liegt an der Bundesstraße 214, ca. 12 km östlich der Stadt Lingen (Ems) und ca. 50 km nordwestlich von Osnabrück. Vor Ort finden Sie Arztpraxen und Gesundheitseinrichtungen (Allgemein-, Augen-, Zahnmedizin, Gynäkologie), Kinder- und Jugendpsychiatrie, Physiotherapie sowie eine Apotheke. Auch an weiterer Infrastruktur mangelt es nicht: Kindertagesstätte inkl. Krippengruppe, Grundschule, Haupt- und Realschule, BBS, Supermarkt und Bäckereien finden Sie vor Ort.

Número de propiedad: 24388012 - 49832 Thuine

Otros datos

Es liegt ein Energiebedarfsausweis vor. Dieser ist gültig bis 28.7.2034. Endenergiebedarf beträgt 178.00 kwh/(m²*a). Wesentlicher Energieträger der Heizung ist Gas. Das Baujahr des Objekts lt. Energieausweis ist 1978. Die Energieeffizienzklasse ist F.

GELDWÄSCHE: Als Immobilienmaklerunternehmen ist die von Poll Immobilien GmbH nach § 2 Abs. 1 Nr. 14 und § 11 Abs. 1, 2 Geldwäschegesetz (GwG) dazu verpflichtet, bei der Begründung einer Geschäftsbeziehung die Identität des Vertragspartners festzustellen und zu überprüfen, bzw. sobald ein ernsthaftes Interesse an der Durchführung des Immobilienkaufvertrages besteht. Hierzu ist es erforderlich, dass wir nach § 11 Abs. 4 GwG die relevanten Daten Ihres Personalausweises festhalten (wenn Sie als natürliche Person handeln) – beispielsweise mittels einer Kopie. Bei einer juristischen Person benötigen wir eine Kopie des Handelsregisterauszugs, aus welchem der wirtschaftlich Berechtigte hervorgeht. Das Geldwäschegesetz sieht vor, dass der Makler die Kopien bzw. Unterlagen fünf Jahre aufbewahren muss. Als unser Vertragspartner haben Sie auch eine Mitwirkungspflicht nach § 11 Abs. 6 GwG.

HAFTUNG: Wir weisen darauf hin, dass die von uns weitergegebenen Objektinformationen, Unterlagen, Pläne etc. vom Verkäufer bzw. Vermieter stammen. Eine Haftung für die Richtigkeit oder Vollständigkeit der Angaben übernehmen wir daher nicht. Es obliegt daher unseren Kunden, die darin enthaltenen Objektinformationen und Angaben auf ihre Richtigkeit hin zu überprüfen. Alle Immobilienangebote sind freibleibend und vorbehaltlich Irrtümer, Zwischenverkauf- und Vermietung oder sonstiger Zwischenverwertung. UNSER SERVICE FÜR SIE ALS EIGENTÜMER: Planen Sie den Verkauf oder die Vermietung Ihrer Immobilie, so ist es für Sie wichtig, deren Marktwert zu kennen. Lassen Sie kostenfrei und unverbindlich den aktuellen Wert Ihrer Immobilie professionell durch einen unserer Immobilienspezialisten einschätzen. Unser bundesweites und internationales Netzwerk ermöglicht es uns, Verkäufer bzw. Vermieter und Interessenten bestmöglich zusammenzuführen.

Número de propiedad: 24388012 - 49832 Thuine

Contacto con el socio

Para más información, dirijase a su persona de contacto:

Holger Klages

Castellstraße 6 Emsland
E-Mail: emsland@von-poll.com

To Disclaimer of von Poll Immobilien GmbH

www.von-poll.com