

Dornbach im Wienerwald

Ihr Juwel im Wienerwald

Número de propiedad: 20253441005



PRECIO DE COMPRA: 1.090.000 EUR • SUPERFICIE HABITABLE: ca. 331,17 m² • HABITACIONES: 7 • SUPERFICIE DEL TERRENO: 959 m²

Número de propiedad: 20253441005 - 2392 Dornbach im Wienerwald

- De un vistazo
- La propiedad
- Datos energéticos
- Planos de planta
- Una primera impresión
- Todo sobre la ubicación
- Contacto con el socio

Número de propiedad: 20253441005 - 2392 Dornbach im Wienerwald

De un vistazo

Número de propiedad	20253441005	Precio de compra	1.090.000 EUR
Superficie habitable	ca. 331,17 m ²	Casa	Casa rural
Tipo de techo	Techo de media caña	Comisión	3% zzgl. UST
Habitaciones	7	Método de construcción	Sólido
Dormitorios	6	Espacio utilizable	ca. 116 m ²
Baños	2	Características	Terraza, WC para invitados, Chimenea, Jardín / uso compartido, Cocina empotrada
Tipo de aparcamiento	4 x Garaje		

Número de propiedad: 20253441005 - 2392 Dornbach im Wienerwald

Datos energéticos

Tipo de calefacción	Calefacción central
Fuente de energía	Gas
Información energética	En trámite

Número de propiedad: 20253441005 - 2392 Dornbach im Wienerwald

La propiedad



Número de propiedad: 20253441005 - 2392 Dornbach im Wienerwald

La propiedad



Número de propiedad: 20253441005 - 2392 Dornbach im Wienerwald

La propiedad



Número de propiedad: 20253441005 - 2392 Dornbach im Wienerwald

La propiedad



Número de propiedad: 20253441005 - 2392 Dornbach im Wienerwald

La propiedad



Número de propiedad: 20253441005 - 2392 Dornbach im Wienerwald

La propiedad



Número de propiedad: 20253441005 - 2392 Dornbach im Wienerwald

La propiedad



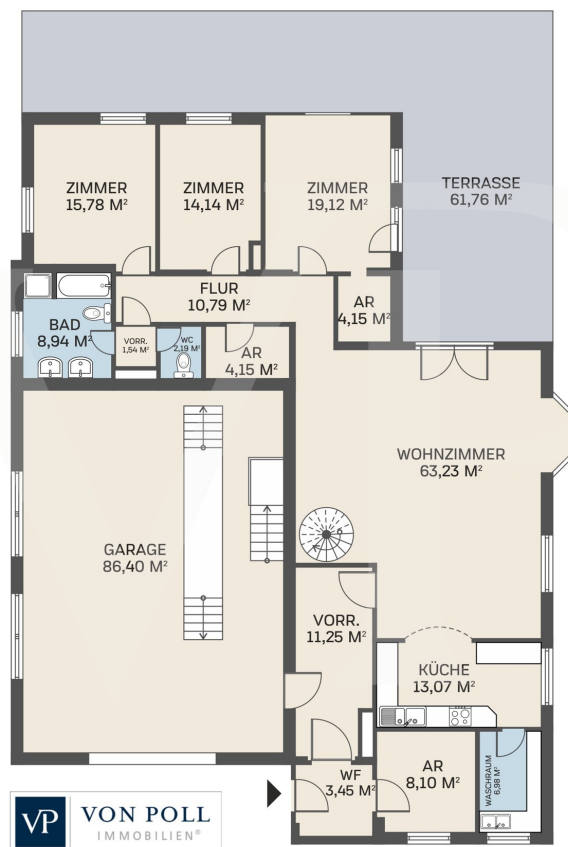
Número de propiedad: 20253441005 - 2392 Dornbach im Wienerwald

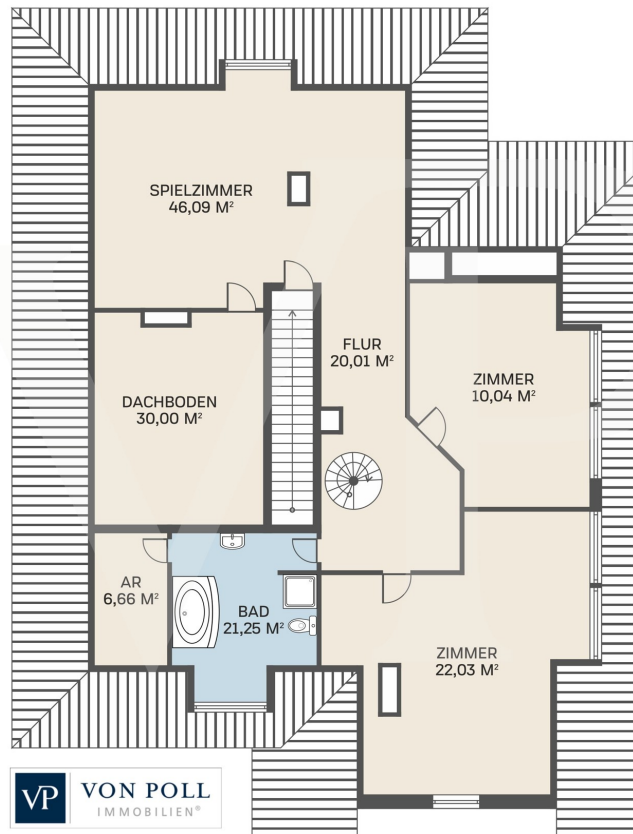
La propiedad



Número de propiedad: 20253441005 - 2392 Dornbach im Wienerwald

Planos de planta





Este plano no está a escala. Los documentos nos fueron entregados por el cliente. Por esta razón, no podemos garantizar la exactitud de la información.

Número de propiedad: 20253441005 - 2392 Dornbach im Wienerwald

Una primera impresión

Wenn Sie auf der Suche nach einem außergewöhnlichen Juwel vor den Toren Wiens für Ihre Familie sind, so werden Sie hier fündig. Besonders das Reetdach und die liebevollen Details verleihen dieser Liegenschaft den ganz besonderen Charme. Das Landhaus bietet schier unzählbare Optionen zur Verwirklichung Ihrer Träume. Im Erdgeschoß erwartet Sie das Herzstück des Hauses mit einem mehr als 60 m² großen Wohnzimmer, ca. 3 m hohen vertäfelten Holzdecken und einem großen Kachelofen für gemütliche Stunden. Hier haben Sie direkten Zugang zum Rosengarten und der überdachten Terrasse. Gleich angrenzend befindet sich die offene Küche mit praktischem Hauswirtschaftsraum. Vom repräsentativen Wohnzimmer aus befinden sich abgetrennt die Schlafbereiche der unteren Ebene. Diese sind auch Richtung Südwesten ausgerichtet und bieten fast ganztägig viel Licht und Gemütlichkeit. Es stehen drei separate Räume zur Verfügung, welche sich ideal als Schlafzimmer, Arbeitszimmer oder Bibliothek nutzen lassen. Ein Bad, separates WC und eine Ankleide runden das Raumangebot in diesem Trakt ab. In das Obergeschoß gelangen Sie über eine Wendeltreppe aus dem Wohnzimmer, oder über eine zweite breite Treppe aus der Garage des Hauses. Aktuell bieten sich hier zwei große Schlafzimmer (ca. 27 m² + 32 m²) mit einem großen Wannenbad. Bei einem weiteren Zimmer können Sie Ihrer Phantasie freien Lauf lassen. Entweder als zweites Wohnzimmer, ein Sportzimmer oder eine Aufteilung in weitere Schlafzimmer sind möglich. Aktuell ist ein Teil des Obergeschosses nicht ausgebaut und wird als Abstellraum genutzt. Hier würde sich auch weitere Wohnraum schaffen lassen. Die Garage bietet auf einer Fläche von ca. 80 m² nicht nur Platz für Ihre Fahrzeuge, sondern auch noch Stauraum und eine Grube für Reparaturen. Eine Teilung in zwei separate Einheiten ist mit geringem Aufwand möglich und würde dann auch zwei Eingänge beinhalten. Lassen Sie sich bei einer unverbindlichen Besichtigung von den Möglichkeiten dieses Juwels inspirieren. Vorab senden wir Ihnen gerne auch schon für einen ersten Eindruck unsere 360 Grad Tour.

Número de propiedad: 20253441005 - 2392 Dornbach im Wienerwald

Todo sobre la ubicación

Inmitten des Wienerwaldes genießen Sie die Ruhe und den herrlichen Fernblick auf die umliegenden Wälder. Die Nachbarliegenschaft ist aktuell unverbaubar. Die erhöhte Lage bietet ganzjährig viel Sonne und wohlige Temperaturen. Die Anbindung nach Wien und zum Flughafen könnte über die A21 nicht besser sein. In ca. 30 Minuten erreichen Sie den 1. Bezirk oder den Flughafen. Schulen, Kindergärten, Supermärkte und Ärzte erreichen Sie in wenigen Fahrminuten. Die Buslinie 252 bringt Sie nach Breitenfurt wo Sie Anschluss nach Wien haben.

Número de propiedad: 20253441005 - 2392 Dornbach im Wienerwald

Contacto con el socio

Para más información, diríjase a su persona de contacto:

Herten Immobilien GmbH

Marc-Aurel-Straße 3 Viena - 1er distrito
E-Mail: wien@von-poll.com

To Disclaimer of von Poll Immobilien GmbH

www.von-poll.com