

Wülfrath / Flandersbach

Haus in grüner Natur (Pferdehaltung in naher Umgebung)

Número de propiedad: 24250016

PROVISIONSFREI



www.von-poll.com

PRECIO DE COMPRA: 399.000 EUR • SUPERFICIE HABITABLE: ca. 202 m² • HABITACIONES: 12 • SUPERFICIE DEL TERRENO: 988 m²

Número de propiedad: 24250016 - 42489 Wülfrath / Flandersbach

- De un vistazo
- La propiedad
- Datos energéticos
- Planos de planta
- Una primera impresión
- Detalles de los servicios
- Todo sobre la ubicación
- Otros datos
- Contacto con el socio

Número de propiedad: 24250016 - 42489 Wülfrath / Flandersbach

De un vistazo

Número de propiedad	24250016	Precio de compra	399.000 EUR
Superficie habitable	ca. 202 m ²	Casa	Casa unifamiliar
Habitaciones	12	Comisión	Käuferprovision entfällt
Baños	3		
Año de construcción	1901		

Número de propiedad: 24250016 - 42489 Wülfrath / Flandersbach

Datos energéticos

Fuente de energía	Aceite	Certificado energético	Certificado energético
Certificado energético válido hasta	18.04.2034	Demanda de energía final	489.20 kWh/m ² a
		Clase de eficiencia energética	H
		Año de construcción según el certificado energético	1900

Número de propiedad: 24250016 - 42489 Wülfrath / Flandersbach

La propiedad



www.von-poll.com



Número de propiedad: 24250016 - 42489 Wülfrath / Flandersbach

La propiedad



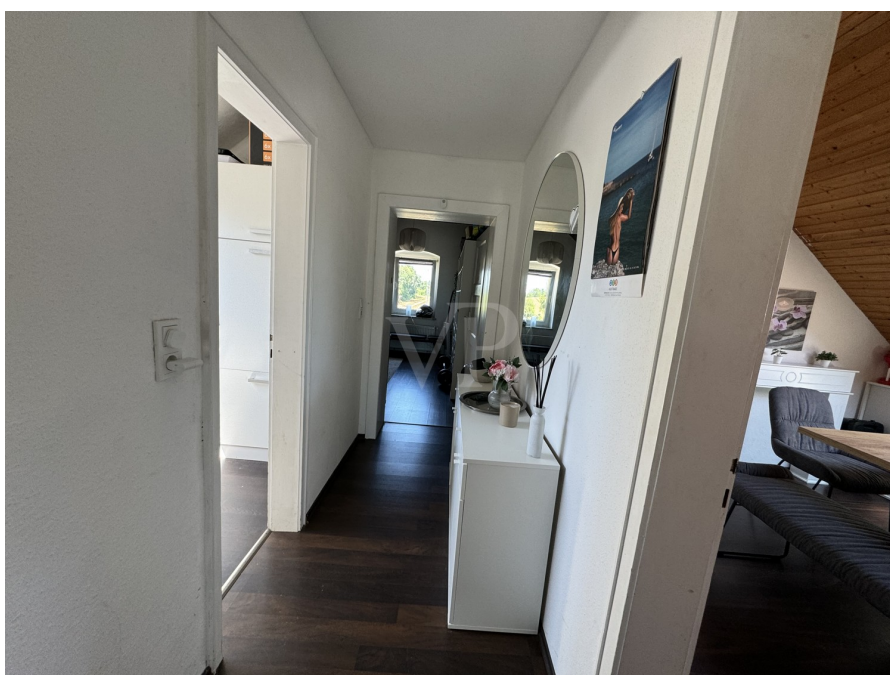
Número de propiedad: 24250016 - 42489 Wülfrath / Flandersbach

La propiedad



Número de propiedad: 24250016 - 42489 Wülfrath / Flandersbach

La propiedad



Número de propiedad: 24250016 - 42489 Wülfrath / Flandersbach

La propiedad



Número de propiedad: 24250016 - 42489 Wülfrath / Flandersbach

La propiedad



Número de propiedad: 24250016 - 42489 Wülfrath / Flandersbach

La propiedad



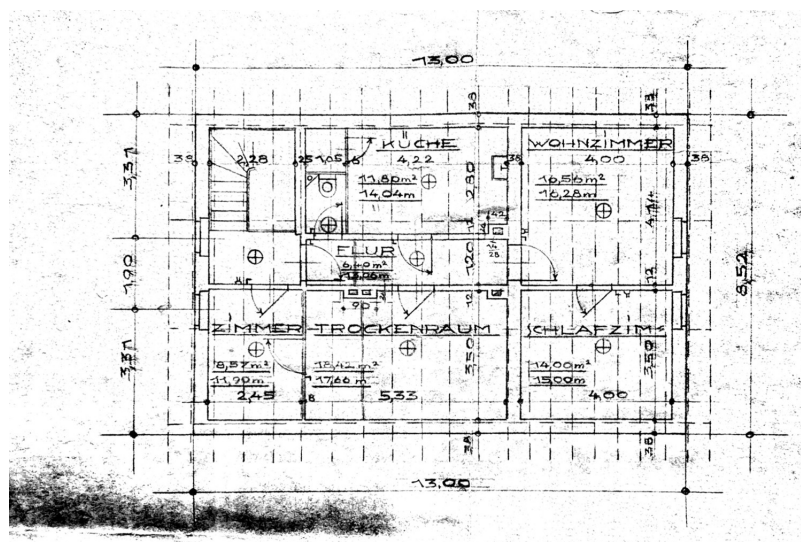
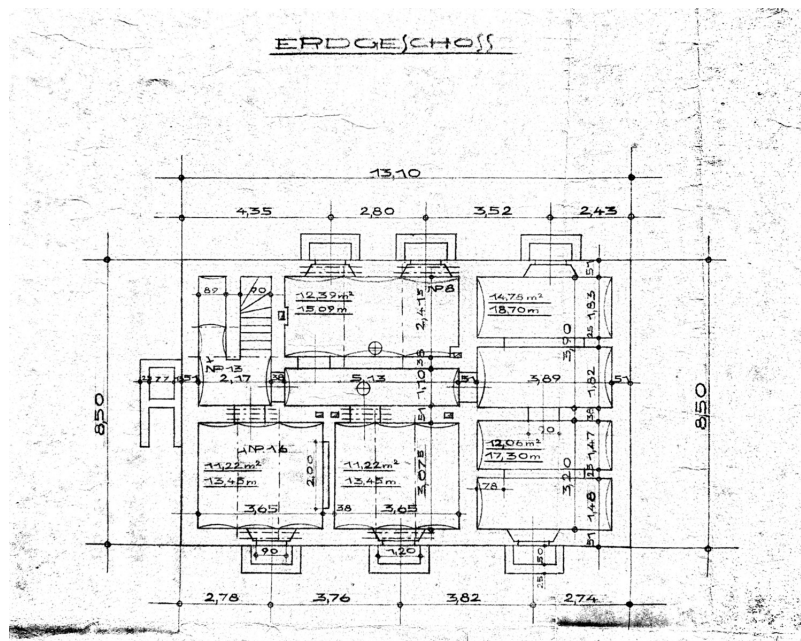
Número de propiedad: 24250016 - 42489 Wülfrath / Flandersbach

La propiedad



Número de propiedad: 24250016 - 42489 Wülfrath / Flandersbach

Planos de planta



Este plano no está a escala. Los documentos nos fueron entregados por el cliente. Por esta razón, no podemos garantizar la exactitud de la información.

Número de propiedad: 24250016 - 42489 Wülfrath / Flandersbach

Una primera impresión

Das geräumige und komfortable Einfamilienhaus bietet Platz für eine Familie, die auf der Suche nach viel Raum und Natur ist. Mit insgesamt 12 Zimmern, 3 Badezimmern und 3 Küchen erstreckt sich das Haus über eine großzügige Wohnfläche, die ideal für individuelle Bedürfnisse und Ansprüche ist. Die Immobilie befindet sich in einer ruhigen Gegend, umgeben von einer idyllischen Landschaft, die perfekt für Pferdeliebhaber ist, da die Möglichkeit zur Pferdehaltung in der Nähe besteht. Das Haus ist auf drei Etagen verteilt und bietet ausreichend Platz für Wohnen, Arbeiten und Entspannen. Der Außenbereich der Immobilie besticht durch einen großen Garten, der viel Raum für Erholung und Freizeitaktivitäten bietet. Zudem gibt es ausreichend Stellplätze für Autos und andere Fahrzeuge. Die Lage des Hauses zeichnet sich durch ihre Ruhe und Naturverbundenheit aus, gleichzeitig sind Einkaufsmöglichkeiten und Schulen in der Nähe, was den Alltag erleichtert. Die Umgebung lädt zu Spaziergängen und Ausritten ein und bietet jede Menge Möglichkeiten für Outdoor-Aktivitäten. Insgesamt präsentiert sich dieses Einfamilienhaus als ideales Zuhause für eine Familie, die viel Platz und Natur sucht und die Möglichkeit zur Pferdehaltung schätzt. Die immobiliespezifischen Merkmale und die idyllische Lage machen dieses Objekt zu einer attraktiven Option für Käufer, die ein komfortables und gemütliches Zuhause suchen. Zusammenfassend lässt sich sagen, dass sich dieses Haus in einem gepflegten, aber sanierungsbedürftigen Zustand präsentiert. Weitere Informationen erhalten Sie telefonisch.

Número de propiedad: 24250016 - 42489 Wülfrath / Flandersbach

Detalles de los servicios

Dreifamilienhaus genutzt als Einfamilienhaus

- Baujahr: 1901
- Drei Wohneinheiten
- Voll unterkellert
- Hohe Decken
- Genügend Stellplätze z.B. für Wohnwagen
- Idylische Lage
- Alle elektrischen Leitungen 2009 erneuert
- Alle Wasserleitungen 2009 erneuert
- Abwasserleitungen aus 2009
- Glasfaser
- Ikea Smarthomesystem verbaut
- Stallungen für Hühner, Gänse und Kleintiere
- Massives Werkstattgebäude mit angebauter Pergola
- Pool im Garten
- Teich

Número de propiedad: 24250016 - 42489 Wülfrath / Flandersbach

Todo sobre la ubicación

Das idyllisch gelegene Objekt in Wülfrath-Flandersbach ist eingebettet zwischen Wiesen und Feldern mit unbebauter Aussicht auf Fuchs und Hase, die sich hier Gute-Nacht sagen. Wohnen als wäre man im Urlaub, Abschalten vom stressigen Alltag, die Seele baumeln lassen und Kraft tanken für den nächsten Arbeitstag gelingt Ihnen hier leicht. Der Wald in sichtbarer Nähe und ein Bach, der am benachbarten Grundstück vorbei fließt, runden das Bild ab. Trotzdem müssen Sie nicht auf die Annehmlichkeiten des Lebens verzichten, denn innerhalb weniger Kilometer sind Einkaufsmöglichkeiten, Ärzte, Apotheken, Bäcker, Kindergarten und Kirchengemeinden (...) zu erreichen. Der Autobus hält fußläufig zwei Minuten entfernt und befördert Sie sicher hin und wieder nach Hause. Ihre kleineren Kinder werden mit dem Schulbus abgeholt und zu einer der Grundschulen nach Wülfrath - Stadtmitte gefahren und die Schüler der weiterführenden Schulen kommen problemlos mit dem Linienbus zur Schule. Innerhalb von 20-45 Autominuten erreichen Sie die anliegenden großen Städte des Ruhrgebietes und Rheinlandes. Die bald fertiggestellte Verbindung zwischen A3 und A44 ermöglicht eine noch schnellere Anbindung an die Metropolen und macht das Objekt für Pendler und deren Familie besonders attraktiv. Lassen Sie sich verzaubern von der traumhaften Umgebung und genießen Sie schon beim Besichtigungstermin den unnachahmlichen Charme dieses kleinen Ortes am Rande von Wülfrath. Infrastruktur (im Umkreis von 5 km): Apotheke, Lebensmittel-Discount, Allgemeinmediziner, Kindergarten, Öffentliche Verkehrsmittel

Número de propiedad: 24250016 - 42489 Wülfrath / Flandersbach

Otros datos

Es liegt ein Energiebedarfsausweis vor. Dieser ist gültig bis 18.4.2034. Endenergiebedarf beträgt 489.20 kWh/(m²*a). Wesentlicher Energieträger der Heizung ist Öl. Das Baujahr des Objekts lt. Energieausweis ist 1900. Die Energieeffizienzklasse ist H.

Número de propiedad: 24250016 - 42489 Wülfrath / Flandersbach

Contacto con el socio

Para más información, dirijase a su persona de contacto:

Alina Karla

Poststraße 9 Velbert
E-Mail: velbert@von-poll.com

To Disclaimer of von Poll Immobilien GmbH

www.von-poll.com