

Schwerin

Renditeobjekt in Top-Lage: Zinshaus auf dem Markt!

Número de propiedad: 23164006

FÜR SIE IN DEN BESTEN LAGEN



PRECIO DE COMPRA: 778.000 EUR • SUPERFICIE HABITABLE: ca. 502 m² • HABITACIONES: 20 • SUPERFICIE DEL TERRENO: 596 m²

Número de propiedad: 23164006 - 19053 Schwerin

- De un vistazo
- La propiedad
- Datos energéticos
- Una primera impresión
- Todo sobre la ubicación
- Contacto con el socio

Número de propiedad: 23164006 - 19053 Schwerin

De un vistazo

Número de propiedad	23164006	Precio de compra	778.000 EUR
Superficie habitable	ca. 502 m ²	Casa	Casa plurifamiliar
Habitaciones	20	Comisión	Käuferprovision beträgt 7,14 % (inkl. MwSt.) des beurkundeten Kaufpreises
Dormitorios	8	Modernización / Rehabilitación	2021
Baños	8	Estado de la propiedad	cuidado
Año de construcción	1927	Método de construcción	Sólido

Número de propiedad: 23164006 - 19053 Schwerin

Datos energéticos

Tipo de calefacción	Sistema de calefacción de una sola planta	Certificado energético	Legally not required
Fuente de energía	Gas		

Número de propiedad: 23164006 - 19053 Schwerin

La propiedad

FÜR SIE IN DEN BESTEN LAGEN

VP VON POLL
IMMOBILIEN®



FÜR SIE IN DEN BESTEN LAGEN

VP VON POLL
IMMOBILIEN®



Número de propiedad: 23164006 - 19053 Schwerin

La propiedad

FÜR SIE IN DEN BESTEN LAGEN

VP VON POLL
IMMOBILIEN®



FÜR SIE IN DEN BESTEN LAGEN

VP VON POLL
IMMOBILIEN®



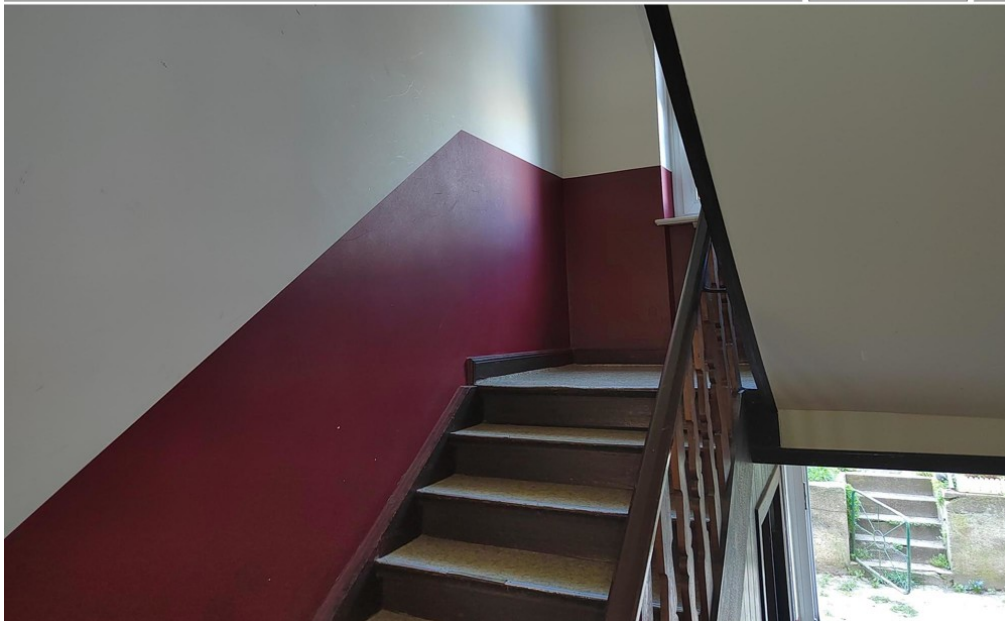
Número de propiedad: 23164006 - 19053 Schwerin

La propiedad

FÜR SIE IN DEN BESTEN LAGEN



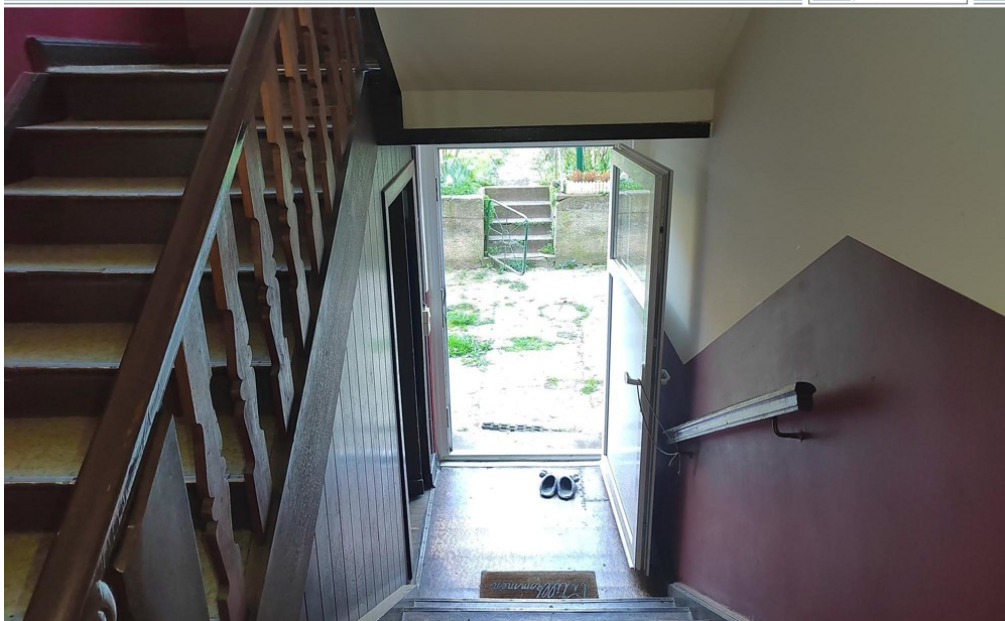
VON POLL
IMMOBILIEN®



FÜR SIE IN DEN BESTEN LAGEN

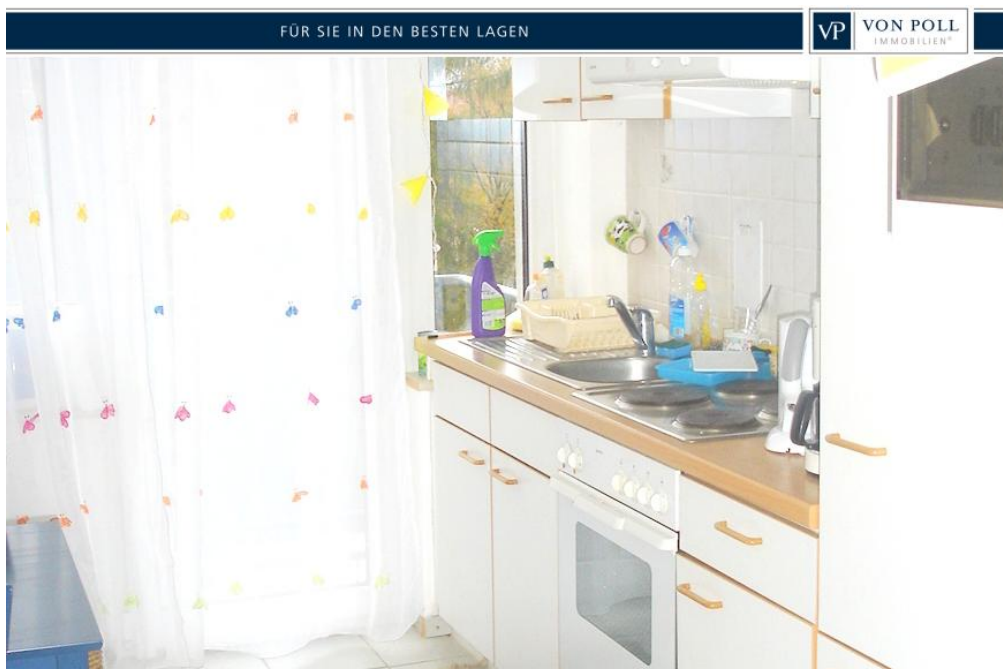
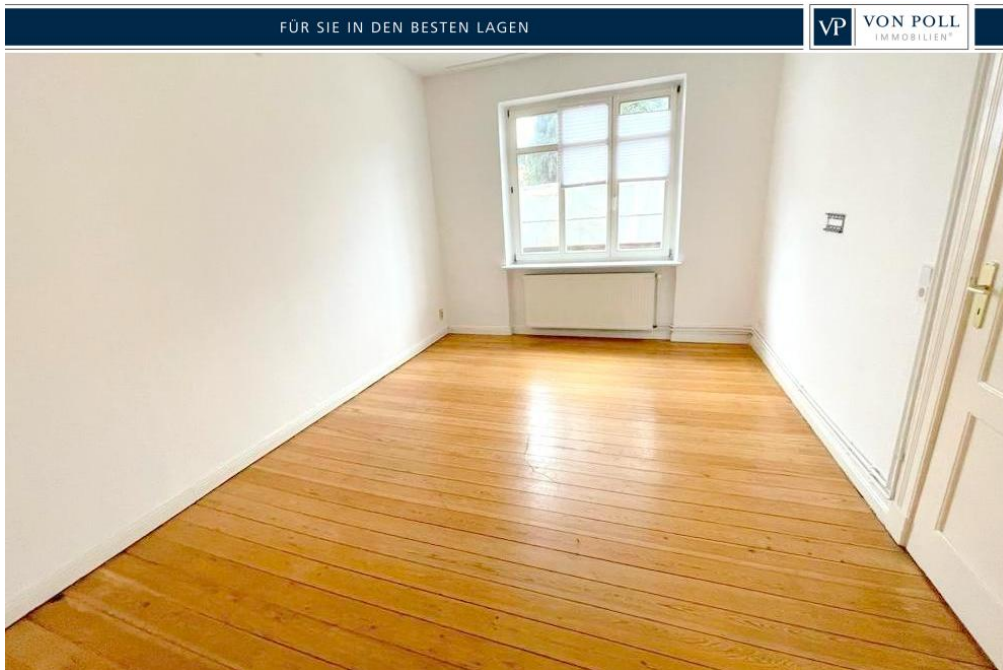


VON POLL
IMMOBILIEN®



Número de propiedad: 23164006 - 19053 Schwerin

La propiedad



Número de propiedad: 23164006 - 19053 Schwerin

La propiedad

FÜR SIE IN DEN BESTEN LAGEN



FÜR SIE IN DEN BESTEN LAGEN



Número de propiedad: 23164006 - 19053 Schwerin

Una primera impresión

Dieses Mehrfamilienhaus liegt im Obotritenring 179-187 und ist Teil eines unter Denkmalschutz stehenden Wohnblocks. Das Haus wurde im Jahr 1927 erbaut und befindet sich in einem gepflegten Zustand. Insgesamt verfügt das Haus über acht Wohneinheiten, die alle vollständig vermietet sind und eine Jahreskaltmiete von 46.000 Euro erzielen. Die Wohnfläche beträgt ca. 502 m², während das Grundstück eine Fläche von ca. 596 m² umfasst. In den 20 Zimmern finden insgesamt 8 Schlafzimmer und 8 Badezimmer Platz. Es gibt sechs Balkone und Terrassen, die eine schöne Aussicht und Entspannungsmöglichkeiten bieten. Die Immobilie besteht aus vier Zweiraum- und vier Dreiraumwohnungen. Jede Wohnung hat ihre eigene Gastherme, die in sieben Einheiten seit 2016 erneuert wurde. In der restlichen Einheit wurde die Gastherme 1994 saniert. Die Wohnungen sind mit einer normalen Ausstattungsqualität versehen. Im Dachgeschoß der Immobilie besteht die Möglichkeit, über einen Ausbau weiteren Wohnraum zu generieren. Der Garten ist für alle Mietparteien nutzbar. Jeder Mieter hat Zugang zu einem Keller und einer Dachkammer. Für jede Wohnung liegt eine Abgeschlossenheitsbescheinigung vor. Das Haus ist eine solide Geldanlage, da es vollständig vermietet ist und eine stabile Jahreskaltmiete erwirtschaftet. Diese Immobilie ist ideal für Investoren, die sich für ein zentral gelegenes Renditeobjekt mit viel Wohnraum interessieren. Sie bietet attraktive Mieteinnahmen, die sichere Investitionsmöglichkeiten bieten. Das Haus eignet sich auch hervorragend als langfristige Vermögensanlage.

Número de propiedad: 23164006 - 19053 Schwerin

Todo sobre la ubicación

Schwerin, Landeshauptstadt und Regierungssitz von Mecklenburg - Vorpommern, im Nordosten von Deutschland gelegen, hat sich prachtvoll entwickelt. Nicht nur das Schloss der Mecklenburger Herzöge erstrahlt im neuen Glanz, sondern auch viele Neubaugebiete in und um Schwerin sind in den letzten Jahren entstanden. Intakte Natur und historischer Reichtum, wie ehemalige Gutshöfe und Landadel - Schlösser prägen Schwerin und Umgebung. Schwerin ist eine wasserreiche Stadt, umgeben von sieben Seen und nicht allzu weit entfernt von der Ostseeküste und den drei altherwürdigen Hanse- und Hafenstädte Wismar, Rostock und Lübeck. Die Stadt Schwerin hat in den letzten Jahren unter den deutschen Urlaubsregionen erheblich an Beliebtheit zugenommen.

Número de propiedad: 23164006 - 19053 Schwerin

Contacto con el socio

Para más información, diríjase a su persona de contacto:

André Schweimer

ABC-Straße 2 Wismar
E-Mail: wismar@von-poll.com

To Disclaimer of von Poll Immobilien GmbH

www.von-poll.com