

Ottweiler

# Historisches Ensemble: Exklusives Wohn- und Geschäftshaus mit Parkanlage

Número de propiedad: 24309307



[www.von-poll.com](http://www.von-poll.com)

SUPERFICIE HABITABLE: ca. 680 m<sup>2</sup> • HABITACIONES: 13 • SUPERFICIE DEL TERRENO: 12.559 m<sup>2</sup>

Número de propiedad: 24309307 - 66564 Ottweiler

- De un vistazo
- La propiedad
- Datos energéticos
- Planos de planta
- Una primera impresión
- Detalles de los servicios
- Todo sobre la ubicación
- Otros datos
- Contacto con el socio

Número de propiedad: 24309307 - 66564 Ottweiler

## De un vistazo

Número de propiedad	24309307	Precio de compra	A petición
Superficie habitable	ca. 680 m <sup>2</sup>	Comisión	Käuferprovision beträgt 3,57 % (inkl. MwSt.) des beurkundeten Kaufpreises
Tipo de techo	Techo a dos aguas	Modernización / Rehabilitación	2010
Habitaciones	13	Estado de la propiedad	cuidado
Dormitorios	3	Método de construcción	Sólido
Baños	2	Espacio utilizable	ca. 126 m <sup>2</sup>
Año de construcción	1907	Características	Terraza, WC para invitados, Jardín / uso compartido, Cocina empotrada
Tipo de aparcamiento	5 x Plaza de aparcamiento exterior, 2 x Garaje		

Número de propiedad: 24309307 - 66564 Ottweiler

## Datos energéticos

Tipo de calefacción	Calefacción central	Certificado energético	Certificado energético
Fuente de energía	Gas	Demanda de energía final	241.70 kWh/m <sup>2</sup> a
Certificado energético válido hasta	26.09.2034	Año de construcción según el certificado energético	1907
Fuente de energía	Gas		

Número de propiedad: 24309307 - 66564 Ottweiler

## La propiedad



Número de propiedad: 24309307 - 66564 Ottweiler

## La propiedad



Número de propiedad: 24309307 - 66564 Ottweiler

## La propiedad



Número de propiedad: 24309307 - 66564 Ottweiler

## La propiedad





Número de propiedad: 24309307 - 66564 Ottweiler

## La propiedad



**VP VON POLL**  
IMMOBILIEN

**Immobilienbewertung –  
exklusiv und  
professionell.**

- Was ist Ihre Immobilie wert?
- Wie entwickelt sich der Wert Ihrer Immobilie in Zukunft?
- Wie wirkt sich eine Modernisierung auf den Wert ihrer Immobilie aus?

Ihre persönliche und exklusive Immobilienanalyse erhalten Sie nach nur wenigen Klicks.

[www.von-poll.com](http://www.von-poll.com)



Número de propiedad: 24309307 - 66564 Ottweiler

## La propiedad



Número de propiedad: 24309307 - 66564 Ottweiler

## La propiedad



Número de propiedad: 24309307 - 66564 Ottweiler

## La propiedad



Número de propiedad: 24309307 - 66564 Ottweiler

## La propiedad



Número de propiedad: 24309307 - 66564 Ottweiler

## La propiedad



Número de propiedad: 24309307 - 66564 Ottweiler

## La propiedad



Número de propiedad: 24309307 - 66564 Ottweiler

## La propiedad





Número de propiedad: 24309307 - 66564 Ottweiler

## La propiedad



Número de propiedad: 24309307 - 66564 Ottweiler

## La propiedad



**Lena Brehmer**

Ihre persönliche Immobilienmaklerin für den Landkreis  
Neunkirchen

FÜR SIE IN DEN BESTEN LAGEN

VP VON POLL  
IMMOBILIEN



### IHRE IMMOBILIENSPEZIALISTEN

Eigentümern bieten wir eine kostenfreie und unverbindliche  
Marktpreiseinschätzung ihrer Immobilie an.

Kontaktieren Sie uns, wir freuen uns darauf, Sie persönlich und individuell zu beraten.

T.: 06841 - 17 25 29 0

Shop Homburg | Saarbrückerstraße 41 | 66424 Homburg | [homburg@von-poll.com](mailto:homburg@von-poll.com)

Número de propiedad: 24309307 - 66564 Ottweiler

## La propiedad

FÜR SIE IN DEN BESTEN LAGEN



Gern informieren wir  
Sie persönlich über weitere  
Details zur Immobilie.

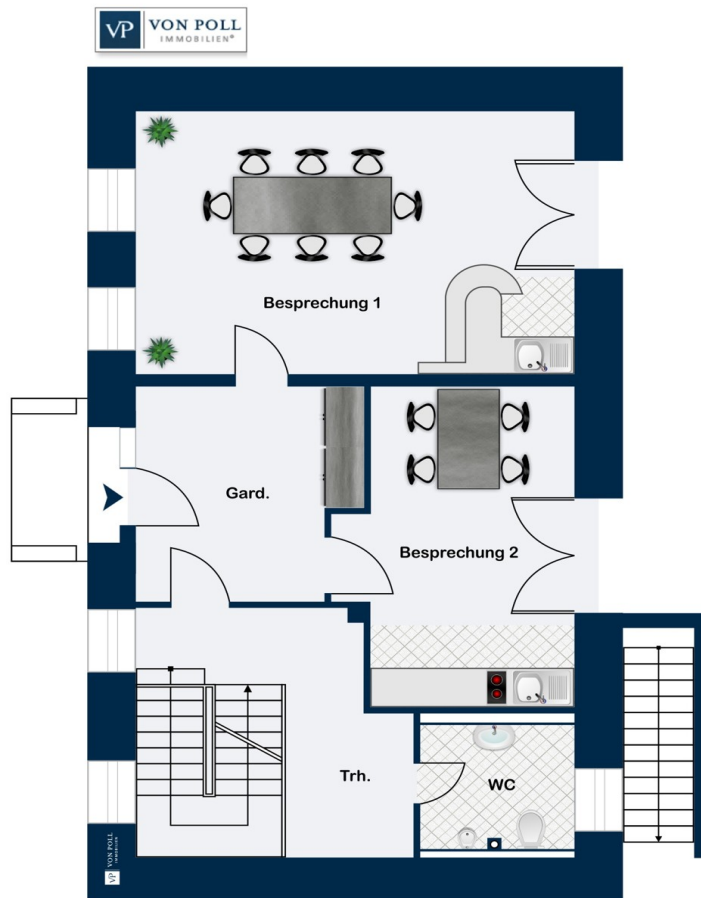
Vereinbaren Sie einen  
Besichtigungstermin:

T.: 06841 - 17 25 29 0

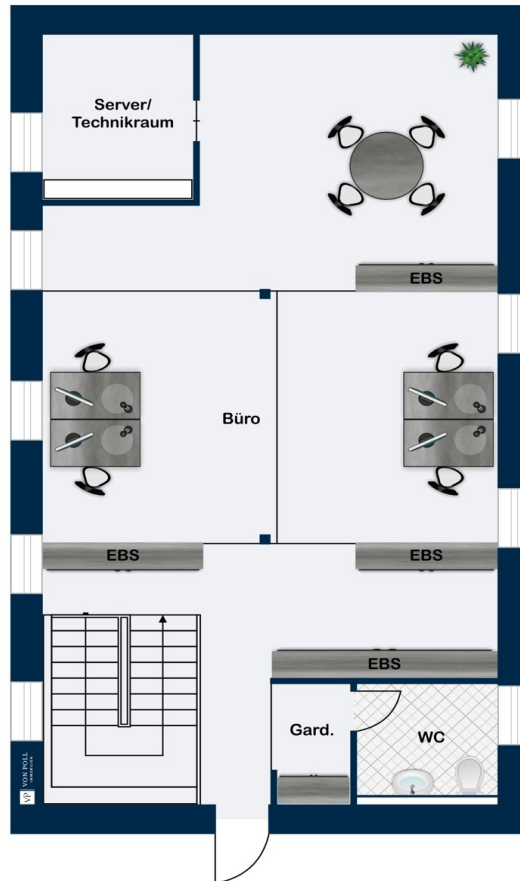
[www.von-poll.com](http://www.von-poll.com)

Número de propiedad: 24309307 - 66564 Ottweiler

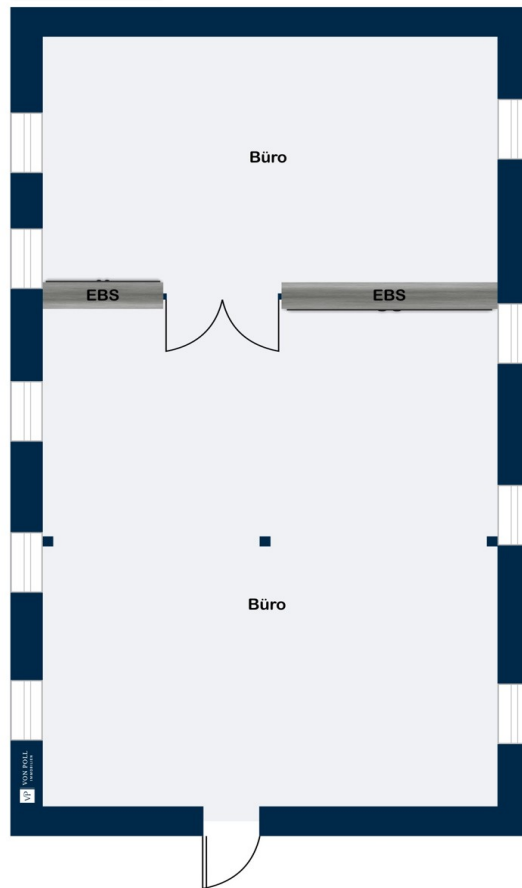
## Planos de planta



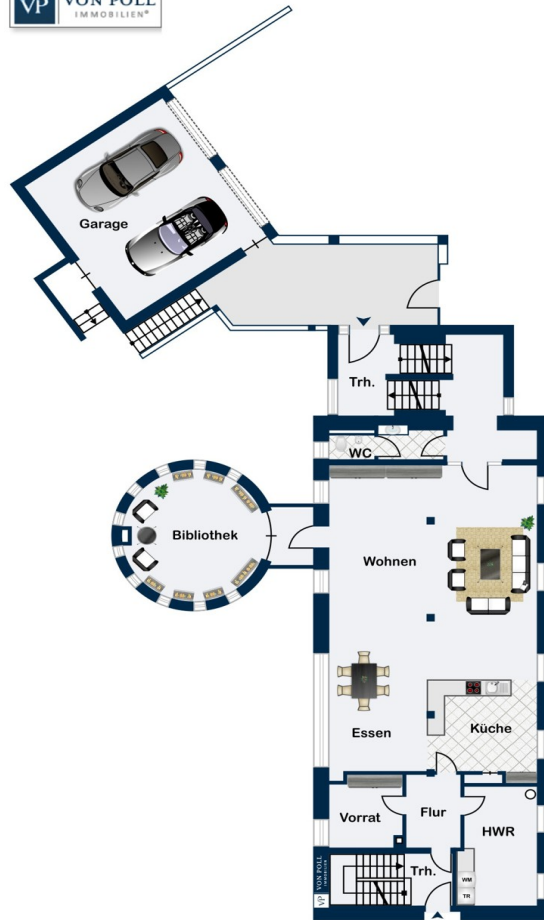
Erdgeschoss



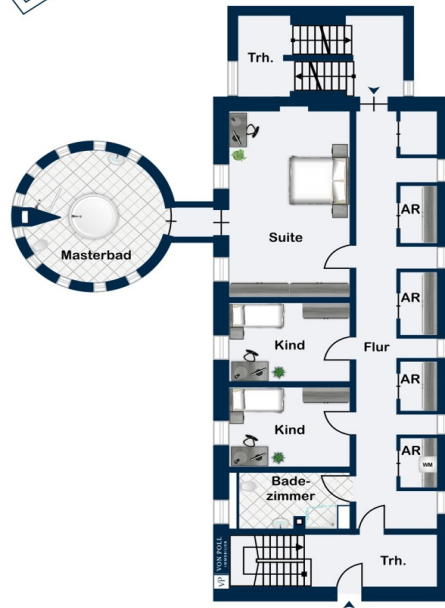
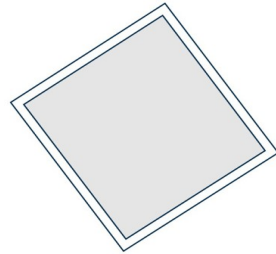
1. Obergeschoss



2. Obergeschoss

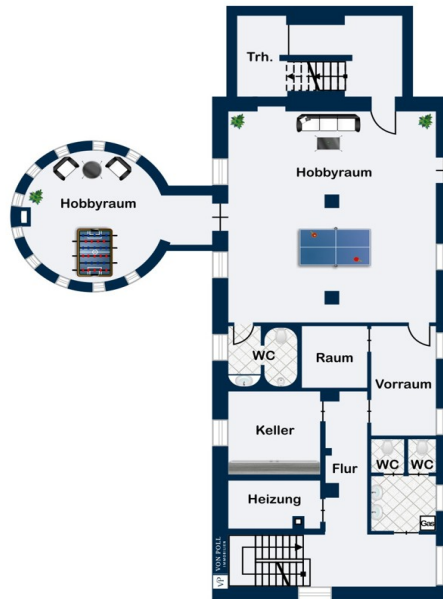


Erdgeschoss



Obergeschoss





Untergeschoss

Este plano no está a escala. Los documentos nos fueron entregados por el cliente. Por esta razón, no podemos garantizar la exactitud de la información.

Número de propiedad: 24309307 - 66564 Ottweiler

## Una primera impresión

Willkommen in Ihrem historischen Juwel in Ottweiler! Dieses bemerkenswerte Mühlenensemble, 1907 als Neumühle erbaut, 1940 als Wohnhaus erweitert und 2010 umfassend kernsaniert, vereint auf einzigartige Weise den Charme vergangener Zeiten mit dem Komfort moderner Annehmlichkeiten. Auf einer Gesamtfläche von ca. 680 m<sup>2</sup>, aufgeteilt in ein stilvolles Wohnhaus mit ca. 405 m<sup>2</sup> und ein repräsentatives Geschäftshaus mit ca. 275 m<sup>2</sup>, erwartet Sie ein Ensemble der Extraklasse. Das Geschäftshaus empfängt Ihre Kundschaft in einem modernen Foyer. Von hier aus gelangen Sie zu zwei zeitgemäßen Besprechungsräumen, von denen einer mit einer integrierten Einbauschränk-Küche ausgestattet ist. Auf dieser Ebene befindet sich außerdem eine erste Toilette. Das Obergeschoss erreichen Sie stilvoll über eine edle Stahlholztreppe. Hier befindet sich der offene Bürotrakt, der mit vier Schreibtischen ausgestattet ist und eine produktive Arbeitsatmosphäre bietet. Die Decken spiegeln den historischen Mühlencharme wider, da sie mit erhaltenen Holzbalken, Mahlwerken und Spindeln geschmückt sind. Abgerundet wird diese Ebene durch eine weitere Toilette sowie eine praktische Garderobe. Ein separates Arbeitszimmer im 2. Obergeschoss mit beeindruckender Deckenhöhe und einem über die gesamte Raumbreite integrierten Holzeinbauelement stellt eine zusätzliche exklusive Besonderheit dar. Das Wohnhaus ist über einen separaten Hauseingang zugänglich, bietet jedoch auch Zugang über das verbundene Treppenhaus des Geschäftshauses. Im Inneren erwartet Sie ein großzügiger Wohn- und Essbereich, ergänzt durch eine harmonisch integrierte Designerküche. Eine große Fensterfront mit französischem Balkon sorgt für reichlich Lichteinfall und einen herrlichen Blick in die idyllische Parkanlage. Ein weiteres Highlight ist die besondere Deckenbemalung, die traditionelles Flair mit modernem Design verbindet und dem Raum eine einzigartige Note verleiht. Angrenzend befindet sich ein modernes Gäste-WC. Zwei zusätzliche Räumlichkeiten sowie ein Turmzimmer vervollständigen diese Ebene. Im Obergeschoss präsentiert sich der beeindruckende Schlaftrakt: Der Wohnflur ist mit vier maßgefertigten Einbauschränken ausgestattet, die auf knapp 9 Metern ausreichend Stauraum für Ihre Kleidung bieten. Vom Wohnflur aus gelangen Sie in zwei Kinderzimmer, ein Kinderbadezimmer und die luxuriöse Hauptsuite. Diese Suite verfügt über ein angrenzendes Masterbad im Turmzimmer, das komplett aus Naturstein gefertigt ist. Es ist mit einer runden Badewanne unter einem Sternenhimmel, zwei Designer-Waschbecken und einer begehbaren Dusche ausgestattet. Dieses exklusive Badezimmer bietet einen einzigartigen Ort der Entspannung und Erholung. Im Untergeschoss befinden sich zusätzliche Räumlichkeiten, die sich ideal als Fitnessbereich nutzen lassen. Ein in Sandstein gemauertes Wandgemälde setzt hier einen eindrucksvollen historischen Akzent. Ein weiteres Turmzimmer sowie eine Toilette ergänzen diese Ebene und bieten

zusätzlichen Komfort und Funktionalität. Der Heizungsraum, drei weitere Räume sowie ein WC sind von beiden Häusern aus über das verbundene Treppenhaus auf derselben Ebene zugänglich. Die liebevoll gestaltete Parkanlage verleiht dem Anwesen eine magische Atmosphäre. Die Hofeinfahrt ist bequem über ein großes, elektrisch betriebenes Edelstahltor zugänglich. Das ca. 12.559 m<sup>2</sup> große Grundstück beinhaltet eine ca. 10.107 m<sup>2</sup> große Garten- sowie Ausgleichsfläche. Die Ausgleichsfläche, die als unbebaubar gilt, bewahrt somit den ungestörten Charakter des Areals.

Zusammenfassend bildet die Parkanlage einen wahrhaft magischen Ort, der Ruhe, Eleganz und Funktionalität vereint. Lassen Sie sich von der einzigartigen Atmosphäre und den vielfältigen Möglichkeiten dieses historischen Mühlenensembles inspirieren und entdecken Sie Ihr neues Zuhause oder Ihre ideale Geschäftsadresse in Ottweiler.

Número de propiedad: 24309307 - 66564 Ottweiler

## Detalles de los servicios

### Mühlenanwesen

- 12.559 m<sup>2</sup> Grundstück
- doppelverglaste Fensterelemente (Aluminium anthrazit und Kunststoff weiß)
- verzinktes Satteldach
- Satteldach mit Gauben und Turm
- Gaszentralheizung
- elektrisch betriebenes Edelstahltor
- traumhafte Parkanlage
- 400 Jahre alte Kastanie

### Geschäftshaus

- zwei Besprechungsräume
- Einbauschränk-Mini-Küche
- edele Stahlholztreppe
- offener Bürotrakt mit erhaltenen Holzbalken, Mahlwerken
- je ein Damen- und Herren-WC
- Terrassen
- SSS Siedle Sprechanlage

### Wohnhaus

- separater Hauseingang
- Wohnbereich mit Einbauküche
- handbemalte Decke
- Einbauschränke über 9 Meter
- Schlaftraktebene
- Suite mit Einbauschränk
- Masterbad im Turmzimmer
- Natursteinboden
- Sternenhimmel und Whirlpoolwanne
- begehbare Dusche
- Doppelgarage

Número de propiedad: 24309307 - 66564 Ottweiler

## Todo sobre la ubicación

Ottweiler, eine malerische Stadt im Saarland, besticht durch ihren historischen Charme und die idyllische Lage in der Natur. Die Stadt liegt im Landkreis Neunkirchen und ist bekannt für ihre gut erhaltene Altstadt mit Fachwerkhäusern und engen Gassen, die ein Gefühl von mittelalterlicher Romantik vermitteln. Sehenswürdigkeiten wie das Ottweiler Schloss, der malerische Schlossgarten und das Heimatmuseum sind beliebte Anziehungspunkte sowohl für Einwohner als auch für Besucher. Die Verkehrsanbindung von Ottweiler ist hervorragend und macht die Stadt zu einem attraktiven Wohnort für Pendler und Reisende. Die Stadt liegt an der B41, einer wichtigen Verkehrsader, die eine schnelle Verbindung zu den umliegenden Städten und Gemeinden gewährleistet. Über die B41 erreicht man zügig die Autobahn A8, die eine direkte Anbindung an die Städte Saarbrücken, Neunkirchen und Kaiserslautern bietet. Der öffentliche Nahverkehr in Ottweiler ist gut ausgebaut. Der Bahnhof Ottweiler ist an das Regionalbahnnetz angebunden, mit regelmäßigen Verbindungen nach Neunkirchen und Saarbrücken. Zusätzlich gibt es mehrere Buslinien, die die Stadt mit den umliegenden Dörfern und Städten verbinden und somit eine flexible Mobilität ohne eigenes Auto ermöglichen. Durch diese ausgezeichnete Verkehrsanbindung und die reizvolle Lage ist Ottweiler sowohl für Familien als auch für Berufspendler ein idealer Wohnort. Die Kombination aus historischem Flair, naturnaher Umgebung und hervorragender Erreichbarkeit macht Ottweiler zu einem besonderen Ort im Saarland.

Número de propiedad: 24309307 - 66564 Ottweiler

## Otros datos

Es liegt ein Energiebedarfsausweis vor. Dieser ist gültig bis 26.9.2034. Endenergiebedarf beträgt 241.70 kwh/(m<sup>2</sup>\*a). Wesentlicher Energieträger der Heizung ist Gas. Das Baujahr des Objekts lt. Energieausweis ist 1907. GELDWÄSCHE: Als Immobilienmaklerunternehmen ist die von Poll Immobilien GmbH nach § 2 Abs. 1 Nr. 14 und § 11 Abs. 1, 2 Geldwäschegesetz (GwG) dazu verpflichtet, bei der Begründung einer Geschäftsbeziehung die Identität des Vertragspartners festzustellen und zu überprüfen, bzw. sobald ein ernsthaftes Interesse an der Durchführung des Immobilienkaufvertrages besteht. Hierzu ist es erforderlich, dass wir nach § 11 Abs. 4 GwG die relevanten Daten Ihres Personalausweises festhalten (wenn Sie als natürliche Person handeln) – beispielsweise mittels einer Kopie. Bei einer juristischen Person benötigen wir eine Kopie des Handelsregisterauszugs, aus welchem der wirtschaftlich Berechtigte hervorgeht. Das Geldwäschegesetz sieht vor, dass der Makler die Kopien bzw. Unterlagen fünf Jahre aufbewahren muss. Als unser Vertragspartner haben Sie auch eine Mitwirkungspflicht nach § 11 Abs. 6 GwG. HAFTUNG: Wir weisen darauf hin, dass die von uns weitergegebenen Objektinformationen, Unterlagen, Pläne etc. vom Verkäufer bzw. Vermieter stammen. Eine Haftung für die Richtigkeit oder Vollständigkeit der Angaben übernehmen wir daher nicht. Es obliegt daher unseren Kunden, die darin enthaltenen Objektinformationen und Angaben auf ihre Richtigkeit hin zu überprüfen. Alle Immobilienangebote sind freibleibend und vorbehaltlich Irrtümer, Zwischenverkauf- und Vermietung oder sonstiger Zwischenverwertung. UNSER SERVICE FÜR SIE ALS EIGENTÜMER: Planen Sie den Verkauf oder die Vermietung Ihrer Immobilie, so ist es für Sie wichtig, deren Marktwert zu kennen. Lassen Sie kostenfrei und unverbindlich den aktuellen Wert Ihrer Immobilie professionell durch einen unserer Immobilienspezialisten einschätzen. Unser bundesweites und internationales Netzwerk ermöglicht es uns, Verkäufer bzw. Vermieter und Interessenten bestmöglich zusammenzuführen.

Número de propiedad: 24309307 - 66564 Ottweiler

## Contacto con el socio

Para más información, dirijase a su persona de contacto:

Carsten Cherdron

---

Saarbrücker Straße 41 Homburg  
E-Mail: [homburg@von-poll.com](mailto:homburg@von-poll.com)

*To Disclaimer of von Poll Immobilien GmbH*

---

[www.von-poll.com](http://www.von-poll.com)