

Weyhe – Kirchweyhe bei Bremen

# Wohnen in erstklassiger Sackgassenlage | Repräsentatives Architektenhaus mit viel Liebe zum Detail

Número de propiedad: 25295006



[www.von-poll.com](http://www.von-poll.com)

PRECIO DE COMPRA: 699.000 EUR • SUPERFICIE HABITABLE: ca. 191 m<sup>2</sup> • HABITACIONES: 5 • SUPERFICIE DEL TERRENO: 612 m<sup>2</sup>

Número de propiedad: 25295006 - 28844 Weyhe – Kirchweyhe bei Bremen

- De un vistazo
- La propiedad
- Datos energéticos
- Planos de planta
- Una primera impresión
- Detalles de los servicios
- Todo sobre la ubicación
- Otros datos
- Contacto con el socio

Número de propiedad: 25295006 - 28844 Weyhe – Kirchweyhe bei Bremen

## De un vistazo

Número de propiedad	25295006
Superficie habitable	ca. 191 m <sup>2</sup>
Habitaciones	5
Dormitorios	4
Baños	1
Año de construcción	2000
Tipo de aparcamiento	2 x Garaje

Precio de compra	699.000 EUR
Casa	Casa unifamiliar
Comisión	Käuferprovision beträgt 3,57 % (inkl. MwSt.) des beurkundeten Kaufpreises
Estado de la propiedad	cuidado
Método de construcción	Sólido
Espacio utilizable	ca. 52 m <sup>2</sup>
Características	Terraza, WC para invitados, Chimenea, Cocina empotrada, Balcón

Número de propiedad: 25295006 - 28844 Weyhe – Kirchweyhe bei Bremen

## Datos energéticos

Tipo de calefacción	Calefacción por suelo radiante	Certificado energético	Certificado de consumo
Fuente de energía	Gas	Consumo de energía final	156.50 kWh/m²a
Certificado energético válido hasta	07.05.2033	Clase de eficiencia energética	E
Fuente de energía	Gas	Año de construcción según el certificado energético	1999



Número de propiedad: 25295006 - 28844 Weyhe – Kirchweyhe bei Bremen

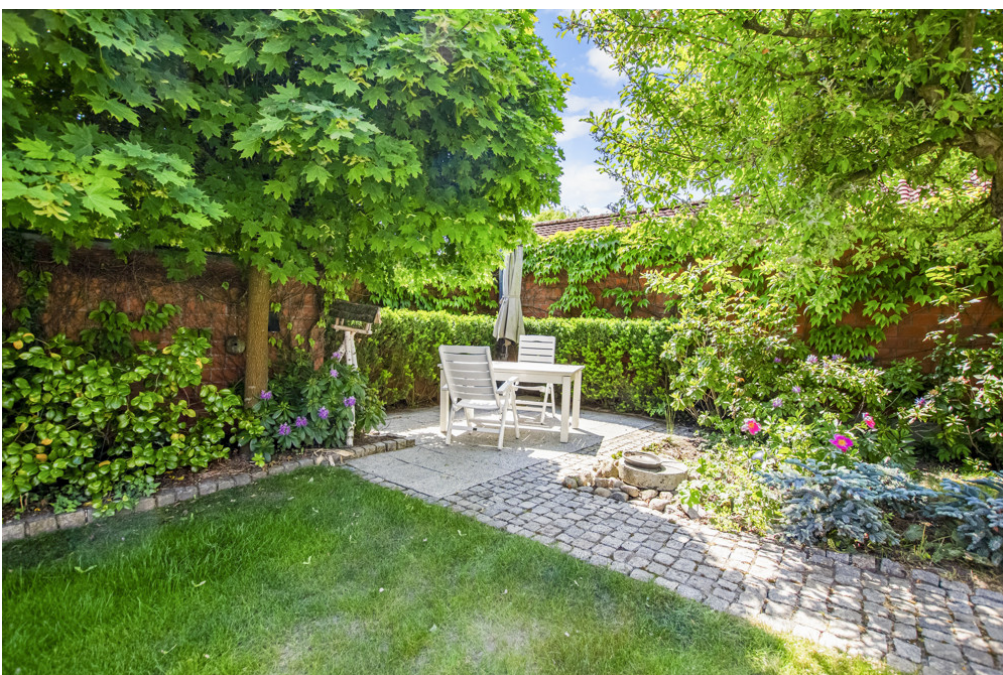
## La propiedad





Número de propiedad: 25295006 - 28844 Weyhe – Kirchweyhe bei Bremen

## La propiedad



Número de propiedad: 25295006 - 28844 Weyhe – Kirchweyhe bei Bremen

## La propiedad





Número de propiedad: 25295006 - 28844 Weyhe – Kirchweyhe bei Bremen

## La propiedad





Número de propiedad: 25295006 - 28844 Weyhe – Kirchweyhe bei Bremen

## La propiedad



Número de propiedad: 25295006 - 28844 Weyhe – Kirchweyhe bei Bremen

## La propiedad



Número de propiedad: 25295006 - 28844 Weyhe – Kirchweyhe bei Bremen

## La propiedad





Número de propiedad: 25295006 - 28844 Weyhe – Kirchweyhe bei Bremen

## La propiedad



Número de propiedad: 25295006 - 28844 Weyhe – Kirchweyhe bei Bremen

## La propiedad



Número de propiedad: 25295006 - 28844 Weyhe – Kirchweyhe bei Bremen

## La propiedad

A smartphone displaying a QR code and a tablet displaying a real estate website interface. The smartphone screen shows a blue background with a white speech bubble containing the text "Erfahren Sie hier den Wert Ihrer Immobilie." and a large QR code. The tablet screen shows a real estate website with various data points and charts.

**VP VON POLL**  
IMMOBILIEN

**Immobilienbewertung –  
exklusiv und  
professionell.**

- Was ist Ihre Immobilie wert?
- Wie entwickelt sich der Wert Ihrer Immobilie in Zukunft?
- Wie wirkt sich eine Modernisierung auf den Wert ihrer Immobilie aus?

Ihre persönliche und exklusive Immobilienanalyse erhalten Sie nach nur wenigen Klicks.

[www.von-poll.com](http://www.von-poll.com)



Número de propiedad: 25295006 - 28844 Weyhe – Kirchweyhe bei Bremen

## La propiedad



VP VON POLL  
IMMOBILIEN

Finden Sie  
*Ihre* Immobilie.

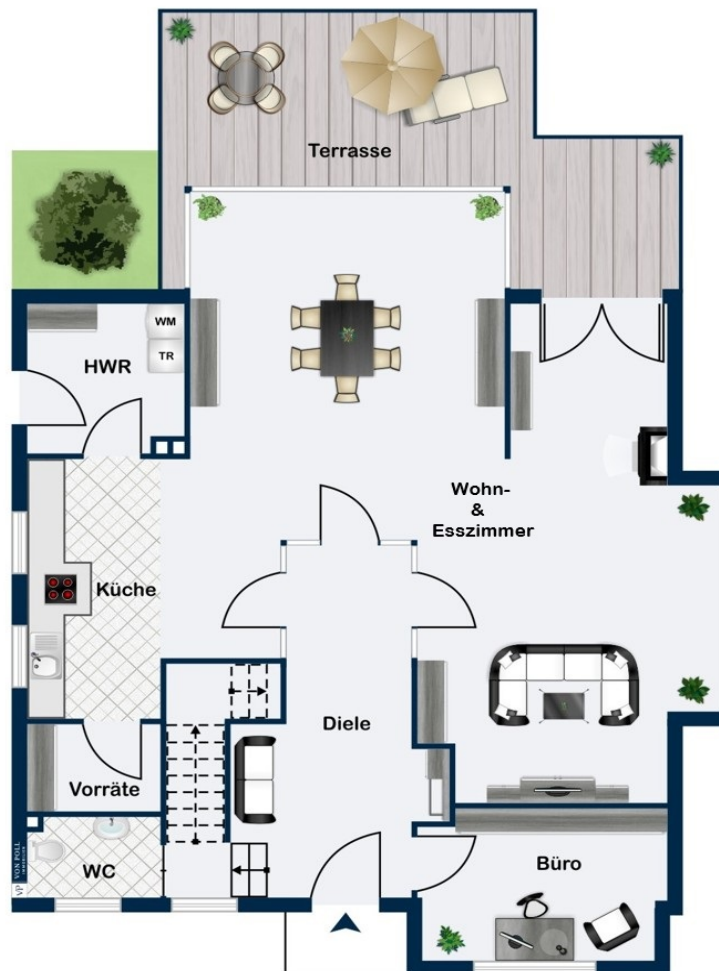
Vorgemerkte Suchkunden  
erfahren frühzeitig von  
neuen Immobilienangeboten.

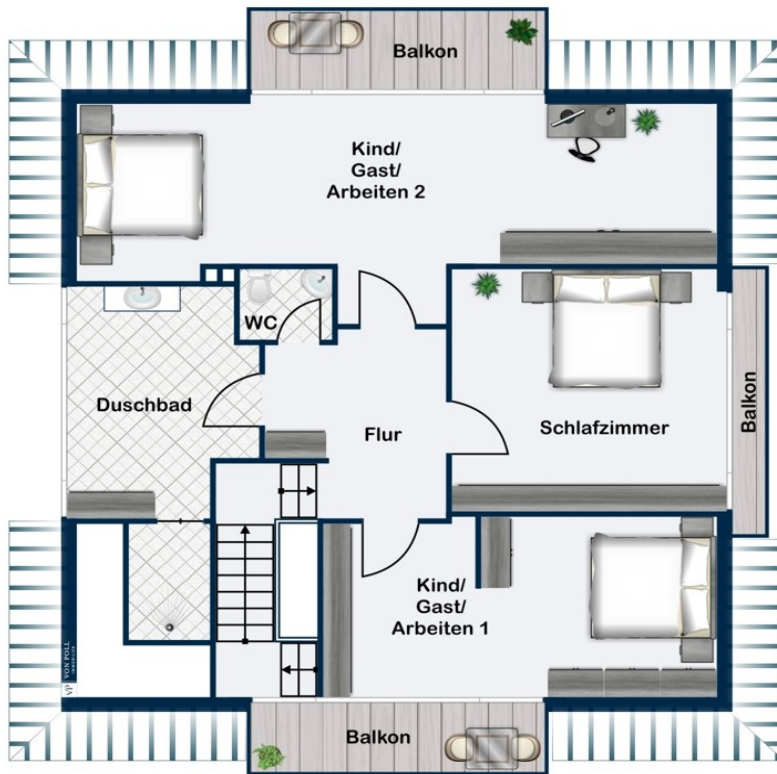
Jetzt  
Suchprofil  
anlegen

www.von-poll.com

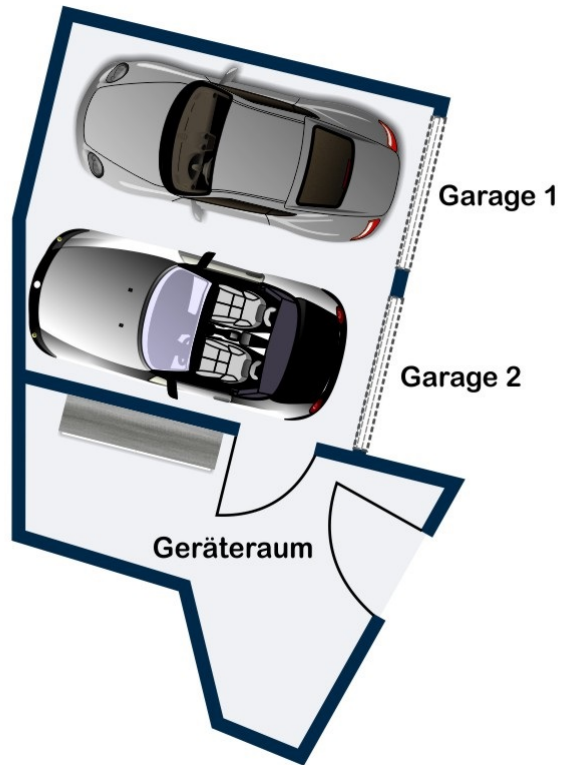
Número de propiedad: 25295006 - 28844 Weyhe – Kirchweyhe bei Bremen

## Planos de planta









Este plano no está a escala. Los documentos nos fueron entregados por el cliente. Por esta razón, no podemos garantizar la exactitud de la información.

Número de propiedad: 25295006 - 28844 Weyhe – Kirchweyhe bei Bremen

## Una primera impresión

Dieses repräsentative Architektenhaus aus dem Jahr 2000 lässt auf einem insgesamt ca. 612 m<sup>2</sup> großen Grundstück keine Wünsche offen. Die vier Gauben des schiefergedeckten Pyramidendaches verleihen dieser Immobilie ein ganz besonderes Erscheinungsbild. Eine großzügige und offene Raumaufteilung ermöglicht es Ihnen, auf ca. 191 m<sup>2</sup> Wohnfläche, Familie und Beruf komfortabel unter einem Dach zu vereinen. Ein freundlicher und heller Eingangsbereich empfängt Sie in Ihrem neuen Zuhause. Das Arbeitszimmer ist mit hochwertigen Einbauschränken ausgestattet und bietet, wie eingangs erwähnt, ideale Voraussetzungen für das Arbeiten von zu Hause aus. Für die entsprechende Internet-Performance ist durch einen Glasfaseranschluss bereits gesorgt. Die zeitlos-elegante Küche ist mit hellen Fronten und einer grauen Arbeitsplatte ausgestattet. Sie bietet ausreichend Platz für einen eigenen Essbereich und verfügt mit dem angrenzenden Vorratsraum (Kühlzelle) über praktischen Stauraum. Ihre Einkäufe bringen Sie einfach und bequem über den Seiteneingang des Hauswirtschaftsraumes in die eigenen vier Wände. Auch dieser Raum ist mit maßgefertigten Einbauschränken ausgestattet, die in der Immobilie verbleiben. Der wunderschön gestaltete Wohn- und Essbereich ist das Herzstück des Hauses. Bodentiefe Fensterelemente und 2,60 m hohe Decken sorgen hier für eine durchgehend helle und freundliche Wohnatmosphäre. Erst 2020 wurde ein stilvoller Kaminofen eingebaut, der Ihnen in den Wintermonaten gemütliche Stunden am Feuer verschafft. Im Sommer lädt der Garten mit der nach Süden ausgerichteten Terrasse zum gemütlichen Beisammensein mit Familie und Freunden ein. Das Grundstück ist komplett eingefriedet und bietet somit viel Privatsphäre. Die schöne Bepflanzung und Gartenbeleuchtung in Kombination mit einem eleganten Natursteinpflaster runden das Gesamtbild dieser hochwertigen Immobilie ab. Über eine geflieste Podesttreppe gelangen Sie ins Dachgeschoss. Dort können die drei Räume je nach Bedarf und Lebenssituation als Schlaf-, Gäste-, Kinder- oder Arbeitszimmer genutzt werden. Das großzügige Duschbad ist mit einer offenen Dusche ausgestattet. Der exklusive Waschtisch und die passende Möblierung fügen sich harmonisch in den Stil des Hauses ein. Auf dieser Ebene befindet sich neben dem Gäste-WC im Erdgeschoss ein weiteres WC. Von hier aus erreichen Sie auch den Spitzboden, auf dem sich die Heizung befindet. Während Sie Ihre Fahrzeuge bequem in der Doppelgarage abstellen, können Sie Ihre Fahrräder und Gartengeräte im angrenzenden Geräteraum unterbringen. Das Dach dieses Nebengebäudes ist auch für die Installation einer Photovoltaikanlage geeignet. Das Haus ist auf beiden Ebenen mit einer Fußbodenheizung und elektrischen Rollläden ausgestattet. Außerdem sorgen insgesamt über 60 LED-Spots für eine angenehme Beleuchtung. Weitere Ausstattungsmerkmale und technische Daten entnehmen Sie bitte der Ausstattungsbeschreibung. Dieses traumhafte Architektenhaus

könnte schon bald Ihr neues Zuhause sein. Die Übergabe erfolgt nach Absprache mit den jetzigen Eigentümern.



Número de propiedad: 25295006 - 28844 Weyhe – Kirchweyhe bei Bremen

## Detalles de los servicios

- Außenwände: 36,5 cm Porenbetonstein | verputzt
- Innenwände: Kalksandstein
- Holzfenster 2-Scheiben-Wärmeschutzverglasung | 2021 gestrichen
- Elektrische Rollläden
- Holztüren | weiß
- Pyramidendach | Schiefer (Biberschwanz)
- Gas-Zentralheizung (Buderus) | 2022 generalüberholt | jährliche Wartung
- Fußbodenheizung
- Kaminofen | 2020
- 2,60m Deckenhöhe
- Stahlbetondecken
- Über 60 LED-Deckenspots
- Diverse Einbauschränke (z.B. Büro, HWR) | maßgefertigte Schlafzimmermöblierung
- Duschbad | zwei separate WCs
- Küche mit hochwertigen Einbaugeräten
- Vorratsraum als Kühlzelle
- Bodenbeläge: Fliesen, Teppich
- Doppelgarage (elektrische Tore) mit Geräteraum | geeignet für den Aufbau einer PV-Anlage
- Eingefriedetes Grundstück | gemauert mit Beleuchtung
- Natursteinpflaster
- Grundwasseranschluss mit Pumpe für die Gartenbewässerung
- TV-Kabelanschluss
- Internet: Glasfaser

Número de propiedad: 25295006 - 28844 Weyhe – Kirchweyhe bei Bremen

## Todo sobre la ubicación

Das Einfamilienhaus befindet sich in schöner Wohnlage von Kirchweyhe. Schulen, Kindergärten, Ärzte und Einkaufsmöglichkeiten befinden sich in unmittelbarer Nähe. Der Weyher Marktplatz ist fußläufig in weniger als 10 Minuten zu erreichen. Neben vielfältigen Einkaufsmöglichkeiten und schönen Stadtfesten bietet das Weyher Theater ein unterhaltsames Kulturprogramm. Wer sich sportlich betätigen möchte, ist in einem der beiden Sportvereine (SC Weyhe oder TSV Weyhe-Lahausen) oder in einem der örtlichen Fitnessstudios bestens aufgehoben. In den Sommermonaten bietet das Weyher Freibad einen idealen Ort zur Erholung. Die Gemeinde Weyhe (ca. 30.000 Einwohner) liegt in direkter Nachbarschaft zur Stadt Bremen, die mit dem Auto in ca. 15 Minuten zu erreichen ist. Der Autobahnzubringer Arsten (A1 Richtung Hamburg bzw. Osnabrück) ist weniger als 10 Autominuten entfernt. Auch der Bahnhof Kirchweyhe bietet eine sehr gute Verkehrsanbindung in Richtung Bremen und Osnabrück.

Número de propiedad: 25295006 - 28844 Weyhe – Kirchweyhe bei Bremen

## Otros datos

Es liegt ein Energieverbrauchsausweis vor. Dieser ist gültig bis 7.5.2033. Endenergieverbrauch beträgt 156.50 kwh/(m<sup>2</sup>\*a). Wesentlicher Energieträger der Heizung ist Gas. Das Baujahr des Objekts lt. Energieausweis ist 1999. Die Energieeffizienzklasse ist E. GELDWÄSCHE: Als Immobilienmaklerunternehmen ist die von Poll Immobilien GmbH nach § 2 Abs. 1 Nr. 14 und § 11 Abs. 1, 2 Geldwäschegesetz (GwG) dazu verpflichtet, bei der Begründung einer Geschäftsbeziehung die Identität des Vertragspartners festzustellen und zu überprüfen, bzw. sobald ein ernsthaftes Interesse an der Durchführung des Immobilienkaufvertrages besteht. Hierzu ist es erforderlich, dass wir nach § 11 Abs. 4 GwG die relevanten Daten Ihres Personalausweises festhalten (wenn Sie als natürliche Person handeln) – beispielsweise mittels einer Kopie. Bei einer juristischen Person benötigen wir eine Kopie des Handelsregisterauszugs, aus welchem der wirtschaftlich Berechtigte hervorgeht. Das Geldwäschegesetz sieht vor, dass der Makler die Kopien bzw. Unterlagen fünf Jahre aufbewahren muss. Als unser Vertragspartner haben Sie auch eine Mitwirkungspflicht nach § 11 Abs. 6 GwG. HAFTUNG: Wir weisen darauf hin, dass die von uns weitergegebenen Objektinformationen, Unterlagen, Pläne etc. vom Verkäufer bzw. Vermieter stammen. Eine Haftung für die Richtigkeit oder Vollständigkeit der Angaben übernehmen wir daher nicht. Es obliegt daher unseren Kunden, die darin enthaltenen Objektinformationen und Angaben auf ihre Richtigkeit hin zu überprüfen. Alle Immobilienangebote sind freibleibend und vorbehaltlich Irrtümer, Zwischenverkauf- und Vermietung oder sonstiger Zwischenverwertung. UNSER SERVICE FÜR SIE ALS EIGENTÜMER: Planen Sie den Verkauf oder die Vermietung Ihrer Immobilie, so ist es für Sie wichtig, deren Marktwert zu kennen. Lassen Sie kostenfrei und unverbindlich den aktuellen Wert Ihrer Immobilie professionell durch einen unserer Immobilienspezialisten einschätzen. Unser bundesweites und internationales Netzwerk ermöglicht es uns, Verkäufer bzw. Vermieter und Interessenten bestmöglich zusammenzuführen.

Número de propiedad: 25295006 - 28844 Weyhe – Kirchweyhe bei Bremen

## Contacto con el socio

Para más información, dirijase a su persona de contacto:

Eric Stöver

---

Bahnhofstraße 48-50 Weyhe

E-Mail: [weyhe@von-poll.com](mailto:weyhe@von-poll.com)

*To Disclaimer of von Poll Immobilien GmbH*

---

[www.von-poll.com](http://www.von-poll.com)