

Uetze

# Solides Reihenmittelhaus in Uetze

Número de propiedad: 25352081-1



[www.von-poll.com](http://www.von-poll.com)

PRECIO DE COMPRA: 249.000 EUR • SUPERFICIE HABITABLE: ca. 88 m<sup>2</sup> • HABITACIONES: 3.5 • SUPERFICIE DEL TERRENO: 226 m<sup>2</sup>

Número de propiedad: 25352081-1 - 31311 Uetze

- De un vistazo
- La propiedad
- Datos energéticos
- Planos de planta
- Una primera impresión
- Detalles de los servicios
- Todo sobre la ubicación
- Otros datos
- Contacto con el socio

Número de propiedad: 25352081-1 - 31311 Uetze

## De un vistazo

Número de propiedad	25352081-1
Superficie habitable	ca. 88 m <sup>2</sup>
Tipo de techo	Techo a dos aguas
Habitaciones	3.5
Dormitorios	2
Baños	1
Año de construcción	1999
Tipo de aparcamiento	1 x Puerto de coches

Precio de compra	249.000 EUR
Casa	Chalet adosado central
Comisión	Käuferprovision beträgt 3,57 % (inkl. MwSt.) des beurkundeten Kaufpreises
Estado de la propiedad	cuidado
Método de construcción	Sólido
Características	WC para invitados, Cocina empotrada

Número de propiedad: 25352081-1 - 31311 Uetze

## Datos energéticos

Tipo de calefacción	Calefacción central	Certificado energético	Certificado de consumo
Fuente de energía	Gas	Consumo de energía final	67.00 kWh/m <sup>2</sup> a
Certificado energético válido hasta	01.11.2030	Clase de eficiencia energética	B
Fuente de energía	Gas	Año de construcción según el certificado energético	1999

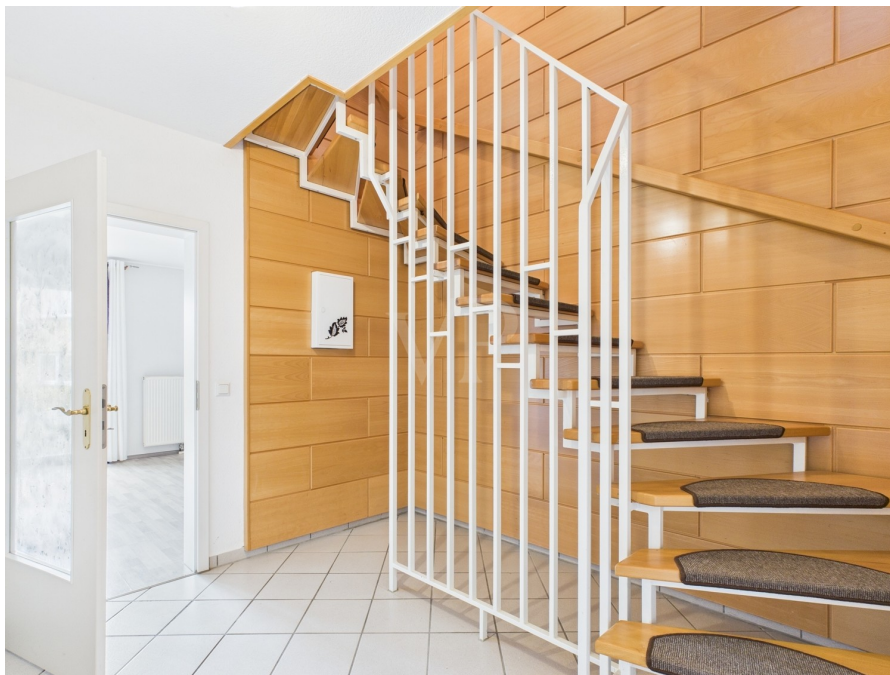
Número de propiedad: 25352081-1 - 31311 Uetze

## La propiedad



Número de propiedad: 25352081-1 - 31311 Uetze

## La propiedad



Número de propiedad: 25352081-1 - 31311 Uetze

## La propiedad



Número de propiedad: 25352081-1 - 31311 Uetze

## La propiedad





Número de propiedad: 25352081-1 - 31311 Uetze

## La propiedad



Número de propiedad: 25352081-1 - 31311 Uetze

## La propiedad



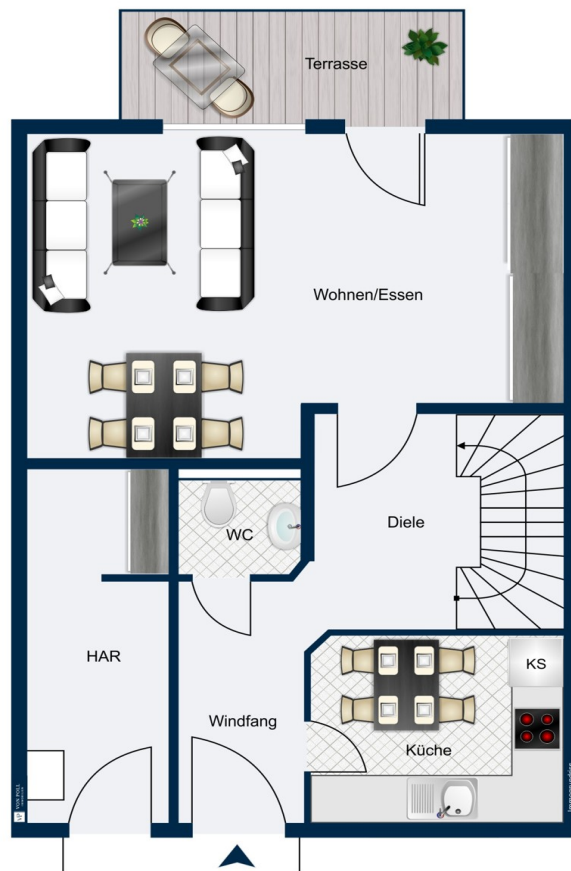
Número de propiedad: 25352081-1 - 31311 Uetze

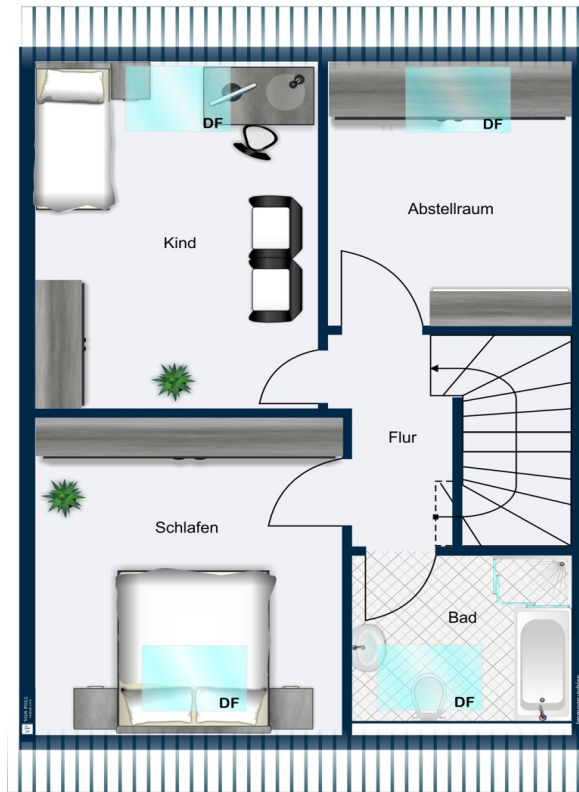
## La propiedad



Número de propiedad: 25352081-1 - 31311 Uetze

## Planos de planta





Este plano no está a escala. Los documentos nos fueron entregados por el cliente. Por esta razón, no podemos garantizar la exactitud de la información.

Número de propiedad: 25352081-1 - 31311 Uetze

## Una primera impresión

Zum Verkauf steht dieses gepflegte Reihenmittelhaus, das im Jahr 1999 erbaut wurde und sich in einem soliden Zustand präsentiert. Auf einer Wohnfläche von ca. 88 m<sup>2</sup> bietet die Immobilie eine gut durchdachte Raumaufteilung, die sich ideal für Paare oder kleine Familien eignet. Das Grundstück umfasst ca. 226 m<sup>2</sup> und bietet Ihnen einen kleinen Garten, der in westlicher Richtung ausgerichtet ist. Das Reihenmittelhaus befindet sich in einem schönen Wohngebiet direkt in Uetze. Im Erdgeschoss befinden sich eine Küche, ein Gäste-WC und das mit großen, bodentiefen Fenstern versehene Wohnzimmer mit Ausgang zur Terrasse. Im Dachgeschoss sind neben einem modernen Badezimmer, ausgestattet mit Badewanne und Dusche, zwei Schlafzimmer und ein weiterer Raum untergebracht. Der Spitzboden ist über eine Einschubtreppe erreichbar und bietet ausreichend Stauraum. Ein besonderes Plus ist der überdachte Stellplatz, der auch über einen angrenzenden Geräteraum verfügt, der zusätzlichen Stauraum für Ihre Utensilien bereitstellt. Die Lage des Hauses verbindet eine ruhige Wohnatmosphäre mit einer guten Anbindung an die Infrastruktur. Einkaufsmöglichkeiten, Kindergarten und Schulen sind fußläufig erreichbar. Lassen Sie sich von den Bildern inspirieren und vereinbaren Sie einen Besichtigungstermin!

Número de propiedad: 25352081-1 - 31311 Uetze

## Detalles de los servicios

- Einbauküche
- Badezimmer mit Wanne und Dusche
- Gäste-WC
- Fenster mit 2-fach Verglasung
- überdachter Stellplatz mit Geräteraum

**Número de propiedad: 25352081-1 - 31311 Uetze**

## Todo sobre la ubicación

Die Gemeinde Uetze mit insgesamt ca. 22.000 Einwohnern besteht aus dem Kernort Uetze sowie weiteren 8 Ortsteilen. Uetze liegt im Nordosten der Region Hannover und grenzt an den Südrand der Lüneburger Heide. Das Reihenmittelhaus befindet sich im Kernort Uetze. Schulzentrum, Kindergärten, diverse Sportvereine, Ärzte, ein Freibad, vielfältige Gastronomie und Einkaufsmöglichkeiten sind im Ort vorhanden. In unmittelbarer Nähe befindet sich das Naherholungsgebiet mit dem Badesee "Irenensee" sowie das Naherholungsgebiet "Spreewaldsee" mit den hübschen Wochenend-/Wohnhäusern und Bootsanlegern. Im Gemeindegebiet von Uetze liegen die Bahnhöfe Dollbergen und Dedenhausen an der Bahnstrecke Hannover - Berlin. Die Fahrtzeit mit der Bahn vom Bahnhof Dedenhausen nach Hannover HBF beträgt ca. 25 Minuten. Die Anschlussstelle Hämelerwald der BAB A2 ist mit dem Auto in ca. 15 Minuten zu erreichen.



Número de propiedad: 25352081-1 - 31311 Uetze

## Otros datos

Es liegt ein Energieverbrauchsausweis vor. Dieser ist gültig bis 1.11.2030. Endenergieverbrauch beträgt 67.00 kwh/(m<sup>2</sup>\*a). Wesentlicher Energieträger der Heizung ist Gas. Das Baujahr des Objekts lt. Energieausweis ist 1999. Die Energieeffizienzklasse ist B. GELDWÄSCHE: Als Immobilienmaklerunternehmen ist die von Poll Immobilien GmbH nach § 2 Abs. 1 Nr. 14 und § 11 Abs. 1, 2 Geldwäschegesetz (GwG) dazu verpflichtet, bei der Begründung einer Geschäftsbeziehung die Identität des Vertragspartners festzustellen und zu überprüfen, bzw. sobald ein ernsthaftes Interesse an der Durchführung des Immobilienkaufvertrages besteht. Hierzu ist es erforderlich, dass wir nach § 11 Abs. 4 GwG die relevanten Daten Ihres Personalausweises festhalten (wenn Sie als natürliche Person handeln) – beispielsweise mittels einer Kopie. Bei einer juristischen Person benötigen wir eine Kopie des Handelsregisterauszugs, aus welchem der wirtschaftlich Berechtigte hervorgeht. Das Geldwäschegesetz sieht vor, dass der Makler die Kopien bzw. Unterlagen fünf Jahre aufbewahren muss. Als unser Vertragspartner haben Sie auch eine Mitwirkungspflicht nach § 11 Abs. 6 GwG. HAFTUNG: Wir weisen darauf hin, dass die von uns weitergegebenen Objektinformationen, Unterlagen, Pläne etc. vom Verkäufer bzw. Vermieter stammen. Eine Haftung für die Richtigkeit oder Vollständigkeit der Angaben übernehmen wir daher nicht. Es obliegt daher unseren Kunden, die darin enthaltenen Objektinformationen und Angaben auf ihre Richtigkeit hin zu überprüfen. Alle Immobilienangebote sind freibleibend und vorbehaltlich Irrtümer, Zwischenverkauf- und Vermietung oder sonstiger Zwischenverwertung. UNSER SERVICE FÜR SIE ALS EIGENTÜMER: Planen Sie den Verkauf oder die Vermietung Ihrer Immobilie, so ist es für Sie wichtig, deren Marktwert zu kennen. Lassen Sie kostenfrei und unverbindlich den aktuellen Wert Ihrer Immobilie professionell durch einen unserer Immobilienspezialisten einschätzen. Unser bundesweites und internationales Netzwerk ermöglicht es uns, Verkäufer bzw. Vermieter und Interessenten bestmöglich zusammenzuführen.

Número de propiedad: 25352081-1 - 31311 Uetze

## Contacto con el socio

Para más información, dirijase a su persona de contacto:

Thomas Bade & Claudia Bade

---

Hannoversche Straße 12A Hannover - Región Norte

E-Mail: [hannover.nord@von-poll.com](mailto:hannover.nord@von-poll.com)

*To Disclaimer of von Poll Immobilien GmbH*

---

[www.von-poll.com](http://www.von-poll.com)